

# Geopolitika

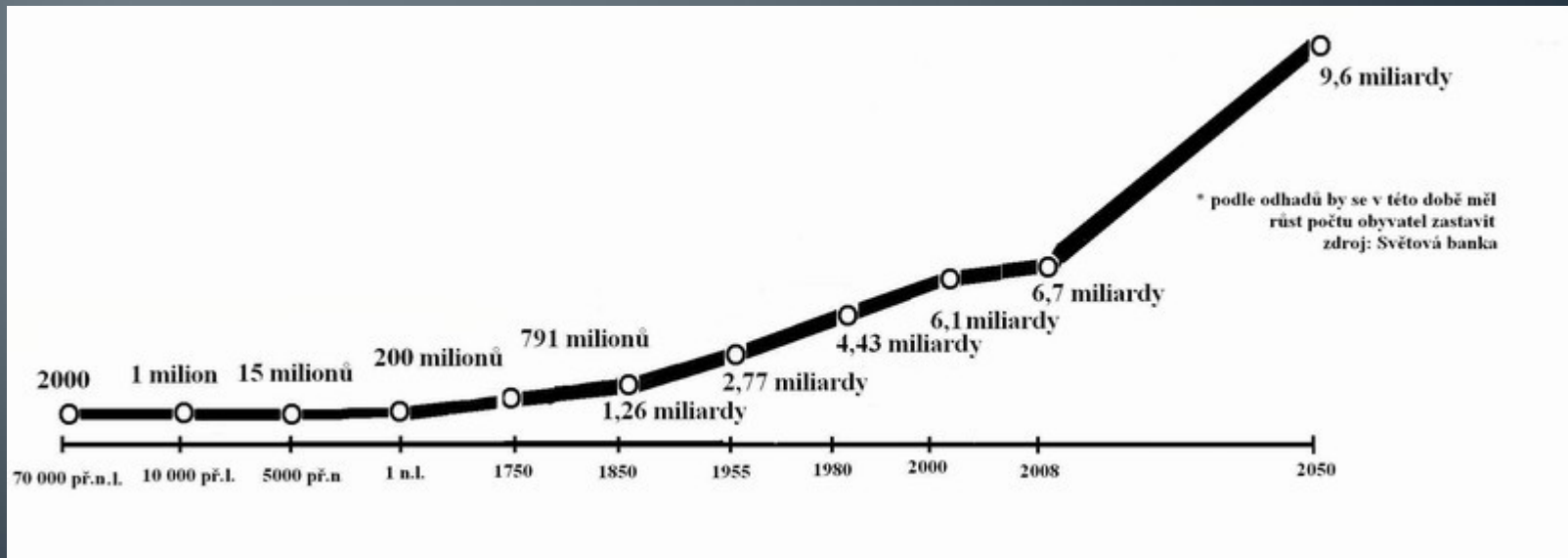
Problémy světa

# Problémy

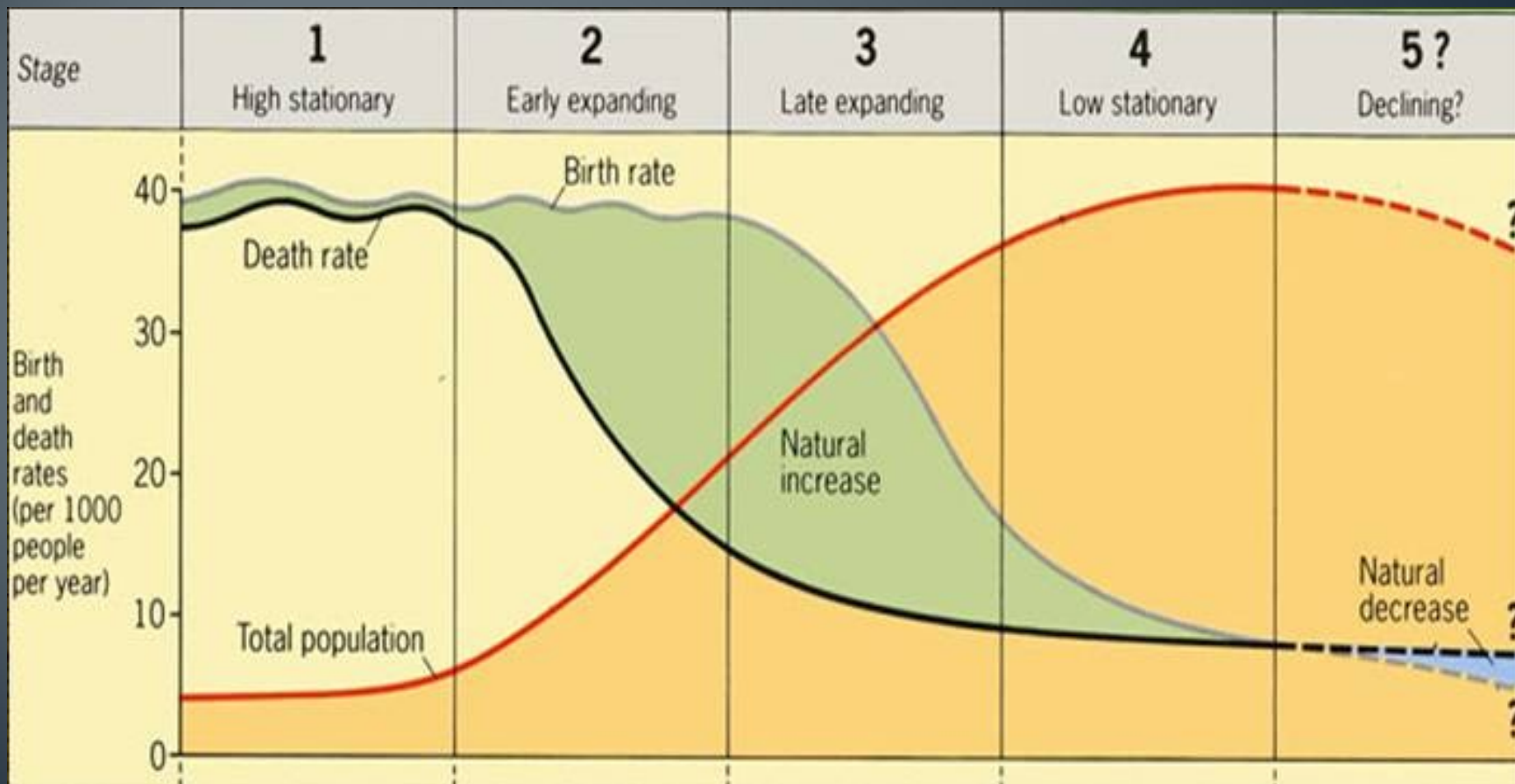
- Vývoj obyvatelstva a problém výživy
- Počet a rozmístění světového obyvatelstva
- Rasová struktura
- Etnická a jazyková struktura
- Náboženská struktura
- Mezinárodní migrace

# Vývoj obyvatelstva a problém výživy

- 20. století – válečné
- RZ – 95% přírůstku – pokles produkce, růst nezaměstnanosti, nedostatek škol, nemocnic – přírůstek pohlcuje pokrok



# DEMOGRAFICKÁ REVOLUCE



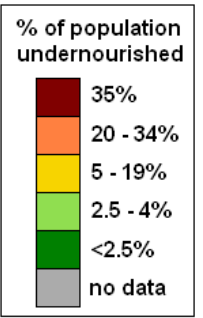
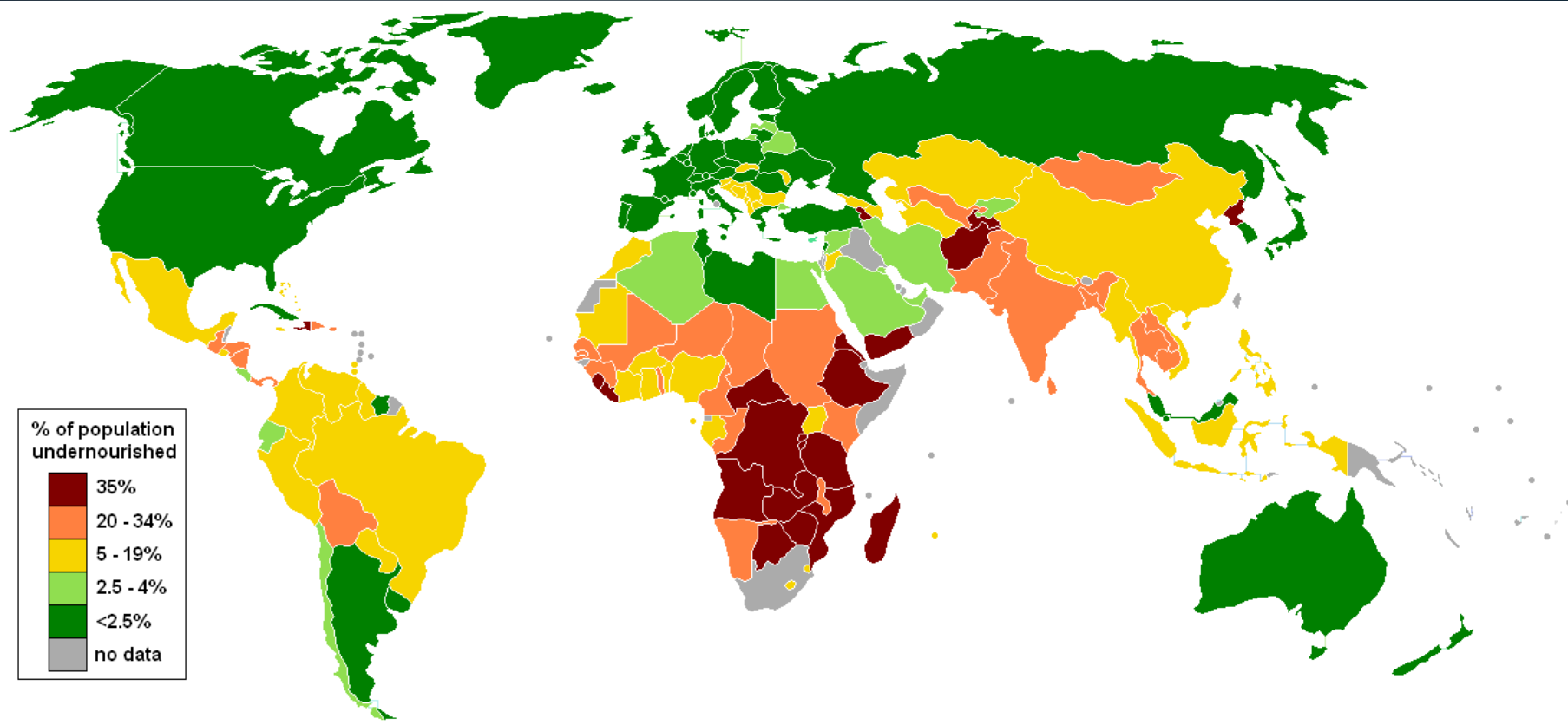
- Ročně – cca 80 mil +
- Největší populace – Čína, Indie, USA
- Statistická data?
- <http://www.worldometers.info/cz/>
- Ustálení cca 10 – 11 mld.
- Afrika – řada států – zdvojnásobení počtu obyvatel – nedostatek již dnes
- Působení tradice, náboženství, ekonomického růstu
- Populační politika – Čína 1, Indie 2, Evropa?

- Produkce potravin – stabilní růst
- Dostatečná produkce – problém rozmístění – VS o 1/3 více, než je potřeba
- Ve VS – 50-70% produkce obilnin použito jako krmivo, RZ – obilniny jako hlavní složka potravy
- Produkce: USA – 1500 kg/ ob. ročně, Nigérie 108 kg
-

# Hlad

- Lidská společnost nikdy nedokázala zajistit dostatek potravin pro každého
- **Akutním hladem** trpí nejméně půl miliardy obyvatel, **podvýživou** 2,5 miliardy (J Asie, Sahel)
- Tzv. bílkovinový hlad



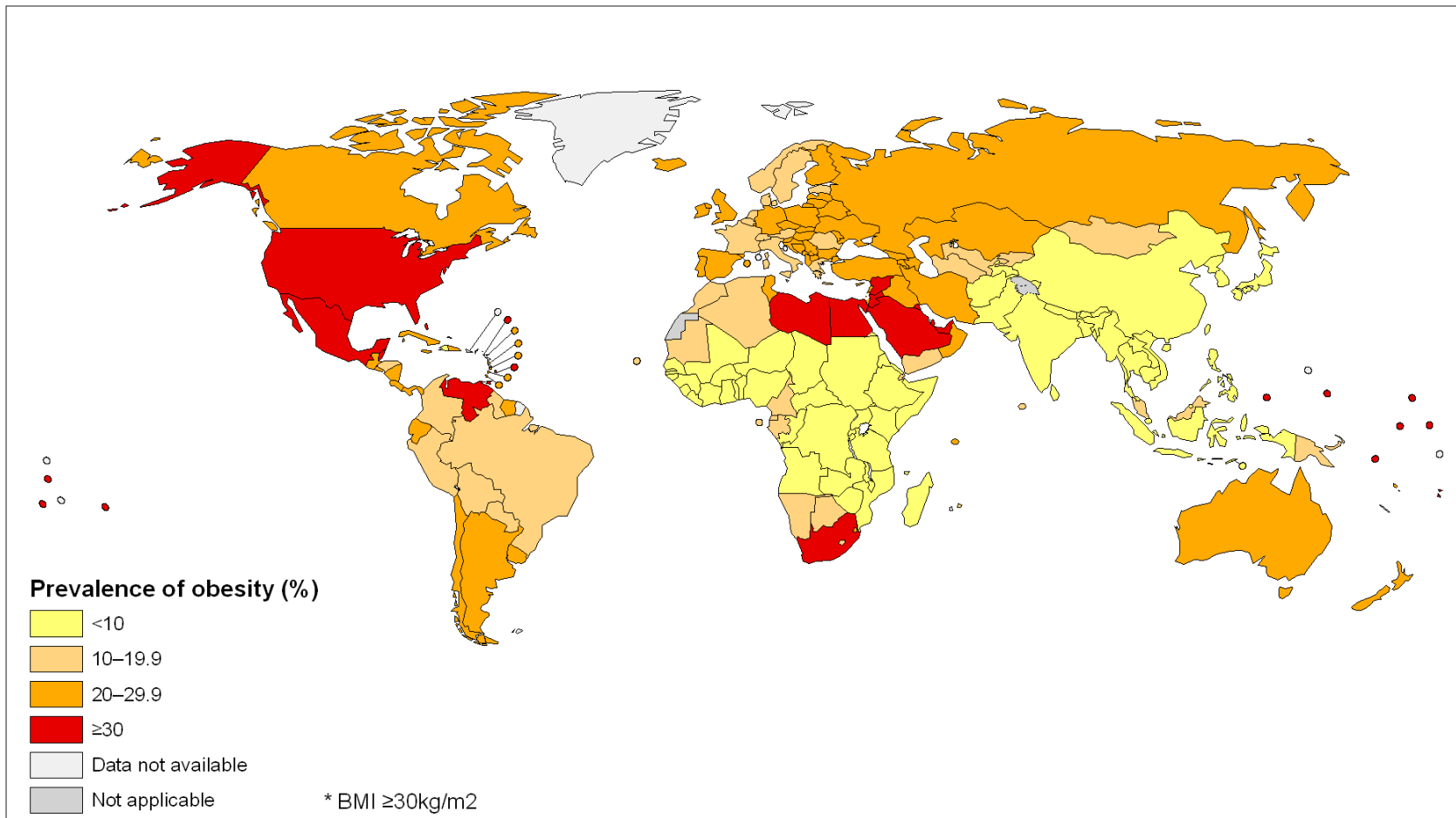




- Zdravotní problémy z **nadbytečného objemu** konzumovaných potravin či z jejich **nevhodné struktury** má asi třetina světové populace



## Prevalence of obesity\*, ages 20+, age standardized Both sexes, 2008



The boundaries and names shown and the designations used on this map do not imply the expression of any opinion whatsoever on the part of the World Health Organization concerning the legal status of any country, territory, city or area or of its authorities, or concerning the delimitation of its frontiers or boundaries. Dotted lines on maps represent approximate border lines for which there may not yet be full agreement.

Data Source: World Health Organization  
Map Production: Public Health Information  
and Geographic Information Systems (GIS)  
World Health Organization



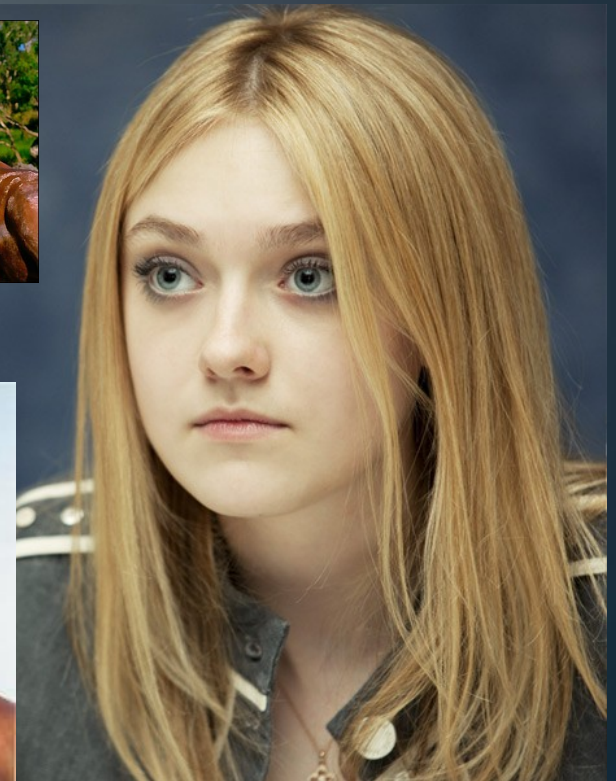
© WHO 2011. All rights reserved.

# Počet a rozmístění světového obyvatelstva

- Podíl regionů na počtu obyvatel
  - Evropa s Ruskem – 12,5%
  - Asie – 60%
  - Afrika - 13%
  - SA – 5%
  - JA – 9%
  - Oceánie – 0,5%
- Afrika + Asie roste, Evropa klesá

# Rasová struktura

- Skupina lidského rodu, kterou spojuje rodová pospolitost na základě podobnosti somatických rysů
- Europoidní, mongoloidní, negroidní, australoidní + míšenci







# Ruby Bridges- first african-american to attend a white elementary school - 1960



# Etnická a jazyková struktura

- = existující a historicky vzniklé skupiny lidí, které spojuje společný původ, jazyk a společná materiální a duchovní kultura
- typická je existence určitého území, na kterém se skupina vyvíjela – nemusí být totožné s územím státu
- Vznik z kmenů a rodů
- Jazyky – nástroj pro určení národa
- Národnostní menšiny – nemají stát x mají, ale žijí i na jiném území
- Vyvrálost etnika – kulturní, politická, ekonomická

# Náboženská struktura

- Monoteistická x polyteistická
- Vznik sekt a hnutí
- Vliv na demografický vývoj
- Problém migrace





# Mezinárodní migrace

- Masová, neřízená, ilegální...
- Absorpční schopnost evropských zemí
- Zrušení bariér – V Z
- Pull faktor – přitažlivost nového místa
- Push faktor – odpudivost původního
- PŘÍČINY:
  - Ekonomická a sociální nerovnoměrnost
  - Politické důvody
  - Push faktor – demografický vývoj – nemožnost seberealizace vs- pull faktor – dem.vývoj v Evropě
  - Kvalita přírodního prostředí – sucho, záplavy, desertifikace, havárie (Černobyl)
  - Hledání úniku, dobrodružství
  - Politika imigračních zemí, nábor zahraničních pracovníků, soukromých firem
  - Vazby z minulosti – kolonie, rodina