

**Pracovní list č. 1/ JS15**

**Kardiovaskulární soustava**

**1. Zopakujte si stavbu srdce a specifika oběhu v prenatálním období:**

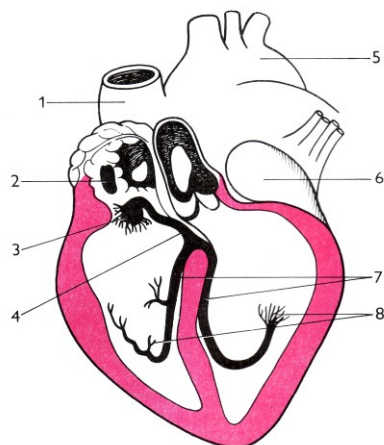
význam poloměsíčitých chlopní, kde se nacházejí:

specifika prenatálního oběhu, jejich význam:

výživa myokardu:

**2. Zakreslete a popište průběh srdeční revoluce (dle Machové):**

**3. Popište obrázek a vysvětlete funkci převodního systému srdečního**



**4. Vyhledejte na internetu obrázek paličkovitých prstů. Čeho je to příznak?**

**5. Definujte aterosklerózu a jaká je prevence:**

(<http://www.szu.cz/uploads/documents/czsp/manual/Manual%20souhrn-1.pdf>)

**5. Zopakujte si PP u infarktu (podezření na infarkt) a запиšte v bodech:**

příznaky, u kterých máte podezření na infarkt:

číslo, které voláte:

poloha, do které uložíte člověka, který je při vědomí:

jaké léky můžete podat při podezření na infarkt (je při vědomí):

při ztrátě vědomí zahájíte:

## 6. Podívejte se na pořad Tep 24

<http://www.ceskatelevize.cz/porady/10315080042-tep-24/213411058130017/video/>

(Srdeční onemocnění, Děti se srdeční vadou)

<http://www.ceskatelevize.cz/porady/10315080042-tep-24/211411058130006/video/>

(Kardiovaskulární onemocnění u žen)

### **prostudujte**

<http://www.cba.muni.cz/prevencenemoci/modules.php?name=Content&pa=showpage&pid=3>

### **a odpovězte na otázky:**

ischemická choroba srdeční =

angina pectoris =

infarkt myokardu =

hypertenze=

Rizikové faktory kardiovaskulárních onemocnění (alespoň 4):

ideální krevní tlak (hodnota) =

tichý zabiják

projevy vysokého krevního tlaku

proč jsou ženy lépe chráněny před kardiovask. onemoc. a jak dlouho? vysvětlete mechanismus:

0-5-30 =

v kolikátém týdnu je vyvinuto srdce:

Lze zjistit prenatálně vrozené vady srdce?