

Téma: Bezvědomí, neúrazové urgentní stavy – infarkt myokardu (Škývarová, Smolík)

7. ročník

Podle RÁMCOVÉHO VZDĚLÁVACÍHO PROGRAMU:

- **Vzdělávací oblast:** Člověk a zdraví
- **Tematický okruh:** Péče o zdraví (první pomoc)
- **Průřezová témata:** Osobnostní a sociální výchova, Mediální výchova, Enviromentální výchova
- **Integrace mezi vzdělávacími obory:** Přírodopis (biologie člověka)

Kompetence:

K učení – vyhledávání informací související s preventivními opatřeními a jejich uplatnění v osobním životě

Komunikativní – žák dokáže správně komunikovat při kontaktu se službami odborné pomoci

Občanské – žák umí pohotově reagovat a jednat v situacích, kdy je ohrožen život člověka

Výchovně vzdělávací cíle:

Žák chápe úzkou souvislost tématu s každodenními situacemi a životem, uvědomuje si význam první pomoci.

Žák popíše své pocity v rámci ukázkových videí a pokusí se vysvětlit obsah.

Žák dokáže vlastními slovy vysvětlit, jak pozná bezvědomí a infarkt myokardu.

Místo realizace: učebna

Časová dotace: 45 min

Pojmy opěrné: první pomoc, vědomí, infarkt

Pojmy nové: urgentní, myokard, predispozice

Didaktické prostředky: interaktivní příručka první pomoci, video (2x), tabule, fix, pracovní list

1. Scénář hodiny:

Úvod

Seznámení s cílem hodiny – žáci by měli rozpoznat, kdy se jedná o bezvědomí, infarkt myokardu a umět poskytnout první pomoc

Motivace – žáci si uvědomí význam první pomoci a důležitou roli, kterou můžou hrát v životě každého člověka

Hlavní část

- **Procvičování a opakování známého** – základní postup u první pomoci, co je nejdůležitější – vlastní ochrana
- **Expozice** – za pomoci interaktivní příručky si vysvětlíme příznaky bezvědomí, jak poskytnout první pomoc, součástí je i mini-test na opakování, to samé proběhne k infarktu myokardu
- **Fixace** – rozdáme si pracovní listy a žáci budou samostatně zapisovat odpovědi, jedná se částečně o opakování, v rámci prevence o nové poznatky, diskuze
- **Aplikace** – děti budou vědět, jak poznají bezvědomí, infarkt myokardu a jak včas poskytnout první pomoc, kam zavolat, jak hovořit atd.

Závěr

- **Zopakování probrané látky** – shrnutí důležitých informací, které by měli znát
- **Zhodnocení hodiny** – chování a práce žáků (pochvala)

2. Teoretická příprava na hodinu

Interaktivní příručka první pomoci

<https://www.zachranny-kruh.cz/flash/ppp2011/>

Pracovní list:

1. Přiřaď jednotlivé kroky při první pomoci, jak jdou za sebou. Situace: Na ulici vidím ležet někoho na zemi, nehýbe se. Jak zareaguješ?

Zjistím, co se stalo, chráním se, aby se mi nic nestalo.	Oslovím dotyčného, zatřesu s ním. Volám o pomoc.	Volám 155.	Řídím se instrukcemi pracovníka na telefonu.
--	--	------------	--

- 1.
- 2.
- 3.
- 4.

2. Urči správnou odpověď:

1. Telefonní číslo na ZZS je:

- a. 150
- b. 155
- c. 158

2. Co je důležité jako první krok v situaci, kdy vidím, že je někdo zraněn a nikdo u něj není:

- a. Zavolat známému o radu
- b. Snažit se zjistit, co se stalo a chránit sám sebe a volat 155
- c. Z místa odejít a nechat to na dospělých kolemjdoucích

3. Infarkt myokardu je:

- a. Život neohrožující stav organismu, kdy dochází ke zpomalení srdeční činnosti.
- b. Život ohrožující stav, kdy dochází k uzavření cévy zásobující srdeční svalovinu.
- c. Nemoc plic.

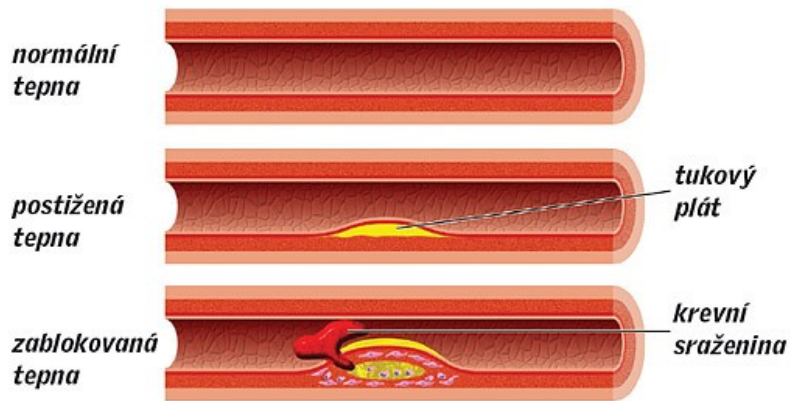
3. Níže v tabulce se nalézají faktory vzniku infarktu myokardu. Které z faktorů můžeš ovlivnit a které ne. Přiřaď.

Věk, pohlaví, nadváha a obezita, vysoký krevní tlak, vysoký obsah cholesterolu v krvi, sedavý způsob života, infarkt v rodině, genetická predispozice, kouření, cukrovka 2. typu, Infarkt myokardu.

Ovlivnitelné.

Neovlivnitelné

4. O který negativní jev se na obrázku jedná, stručně popiš, co obrázek znázorňuje:



5. DISKUZE

Jakým způsobem se můžeš chránit před rizikem infarktu?

Použité zdroje:

<http://is.muni.cz/do/1499/el/estud/fsps/ps09/pomoc/web/pages/zasady-poskytovani-prvni-pomoci.html>

Metodická příručka do výuky

První pomoc pro učitele středních škol (s využitím pro ZŠ – II. stupeň)

Kolektiv autorů, 1. vydání, 2014, ISBN 978-80-260-6334-6

Interaktivní příručka první pomoci pro ZŠ

<https://www.zachranny-kruh.cz/flash/ppp2011/>

Petra Škývarová 401912, Jan Smolík 396630