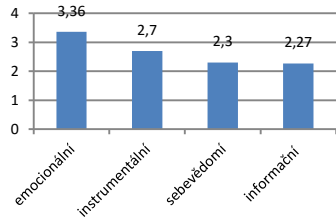


Výzkum pro evidenci edukační a intervenční praxe v institucionální výchově

Vojtová, V., Červenka, K., Segetová, P., Štrausová, K.

Typy opory v UV, OV - kolik lidí v náročné situaci poskytuje dítěti emoční oporu



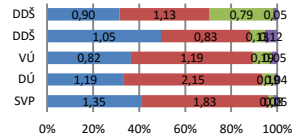
Matochová (2005)

Vrstevníci jako zdroj opory

Komunikace je otevřená a zároveň konfliktní. Kvalita vztahu s vrstevníky koreluje se záškoláctvím. Kamarád mně pomůže, když...
% dotazovaných mají ve třídě čtyři a více kamarádů, % se přiklání k názoru, že je spolužáci mají (celkem) rádi Vztahy jsou důvěrné.
Čím lepší vztahy se spolužáky, tím lepší prožívání školy a učení.

Vojtová (2010), Presová (2015)

Podpůrné transakce dítěti v UV, OV v náročné situaci



Matochová (2015)

EMOCE

Nedostává příležitost zažít úspěch (Vojtová, 2010)
Normativní hodnocení – špatná známka – silná korelace mezi známkou a sebehodnocením (Presová, 2014)
Vnímání nezáměru a lhostejnosti učitelů (Vojtová, 2010, Presová, 2014, Červenka, 2012)
Zacházení se strachem, sebehodnocení (Běhounková, 2012)
Ztráta důvěry k druhým lidem i k sobě (Červenka 2014)

SOCIÁLNÍ

Kvalita vztahu s učitelem silně koreluje se záškoláctvím (Presová, 2014)
Komunikace s učiteli je otevřená a zároveň konfliktní zasažená mocenským přístupem učitelů
Vazba na rodinu – destabilizace UV, OV – organizačně ani systémově není nastaven kontakt s rodinou (Segetová, 2015, Vojtová, 2012)
Adaptabilita oslabená (Běhounková, 2012)
Vrstevníci jako nejsilnější vnímaný zdroj opory (Vojtová, 2010, Presová, 2014, Matochová, 2014)
Vztah výchovného profesionála a dítěte jako prostředek intervence (Červenka, 2014), dítě však nevnímá sociální oporu od profesionála jako dostačující (Matochová,

KOMPETENCE

PODPORA - intervence

POSILOVÁNÍ- intervence

AKADEMICKÉ UČENÍ, MYŠLENÍ

Bludný kruh neúspěchu v učení (Vojtová, 2010)
Chybí náhled na chování, emoce vlastní i druhých (Běhounková, 2012)
Negativní definice vlastní situace vede k odmítání změny - Víle ke změně a víra ve změnu (Červenka, 2010)
Komunikační kompetence oslabená (Běhounková, 2012, Linhartová, 2015)

PŘEDPROFESNÍ

Příprava předprofesní/na život – UV, OV
Oblasti přípravy na samostatný život: péče o domácnost, hospodaření s penězi, komunikaci a orientaci v sociálních sítích.
Nejvíce prostoru věnováno tématům „Sexualita a partnerské soužití“, „Samostatné bydlení, hledání ubytování“ a „Zaměstnání (práce, brigáda)“
Převažuje necílená příprava na samostatný život -
Linhartová, 2015

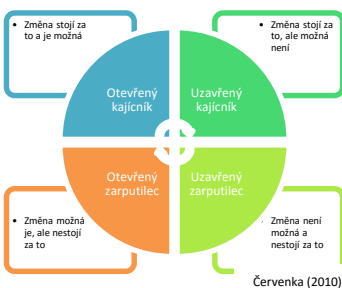
VZDĚLÁNÍ

PROFESE

B
A
R
I
É
R
A

SOCIALIZACE

Adaptační strategie dětí s PCHE na svou situaci
Vůle ke změně a víra ve změnu

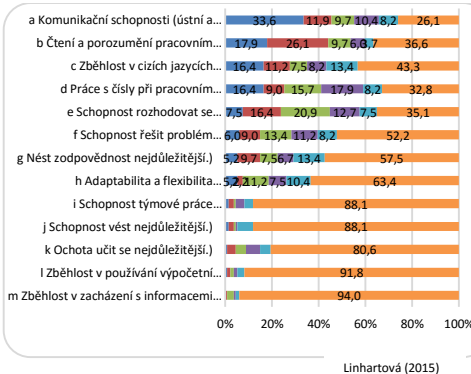


Škola a přístup ke vzdělání

Vnímá své možnosti pro dosažení dobrých výsledků v učení
Silný závazek ke škole
Školu považuje za důležitou pro úspěch v životě
90 % respondentů má ve škole oblíbeného učitele, který je vyslechne, když jej vyhledají, vztahy ovšem ne příliš důvěrné,
kvalita vztahu s oblíbeným učitelem koreluje se záškoláctvím (-0,263; -0,348; -0,380)

Vojtová (2010), Presová (2014)

Profil absolventa dle PP ve VÚ



Linhartová (2015)

Institute UV, OV
sociální kompetence

Zvládnutí emocí – rozpoznání svých emocí, porozumění pocitům druhých, zacházením s hněvem a zlostí druhých, zacházení se strachem, sebehodnocení
Dovednost pro zvládnutí stresu – odpovědět na stížnost, zacházení s protichůdnými informacemi, s obviněním, připravenost na obtížnou komunikaci
Dovednost plánovat pro budoucnost – hledat příčiny problému, stanovovat cíle, určování priorit problémů
Hájení vlastních práv
Zahájení kontaktu, konverzace
Připojení se ke konverzaci
Požádání o pomoc
Kladení otázek
Poděkování

Běhounková (2011)