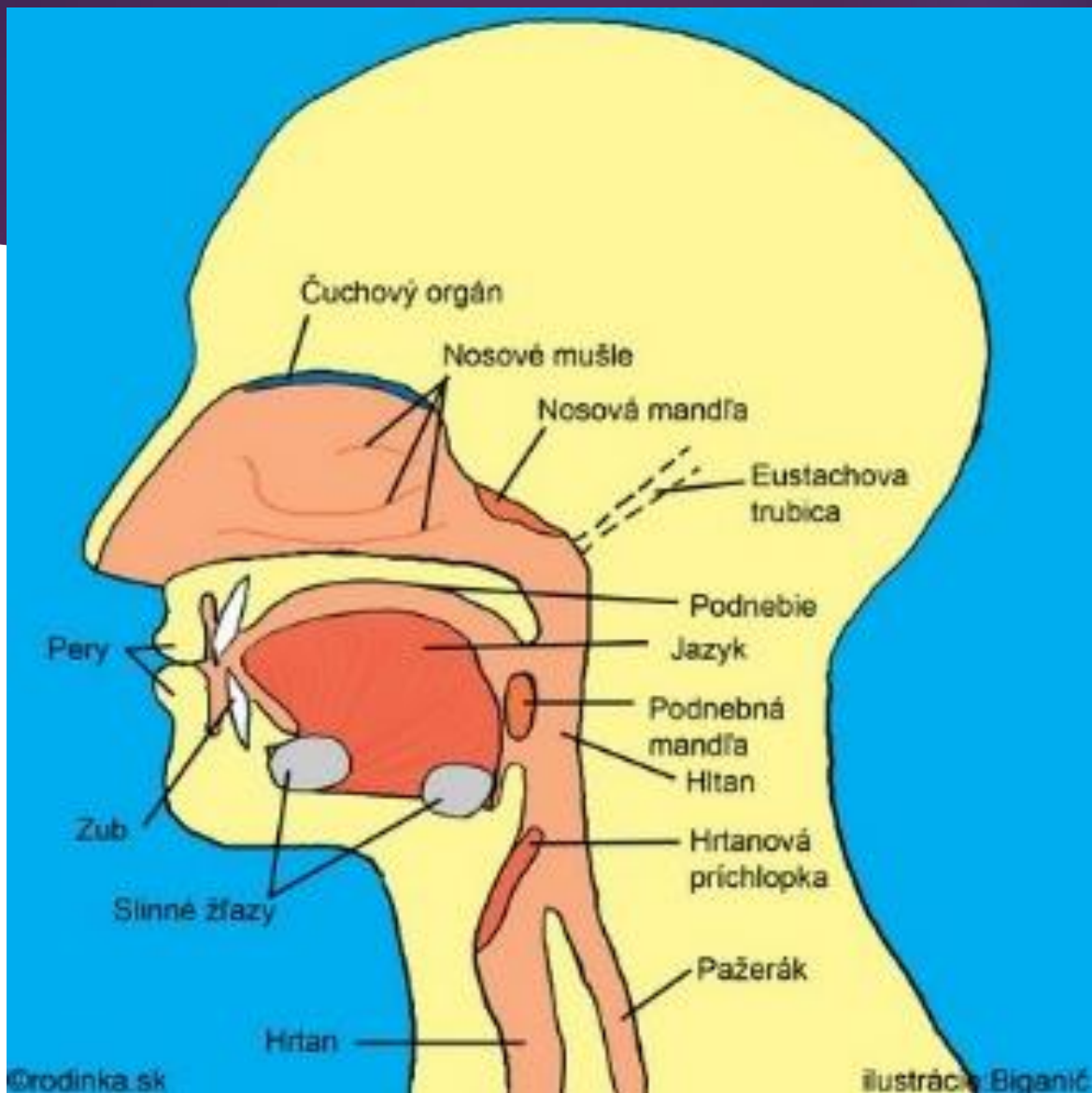
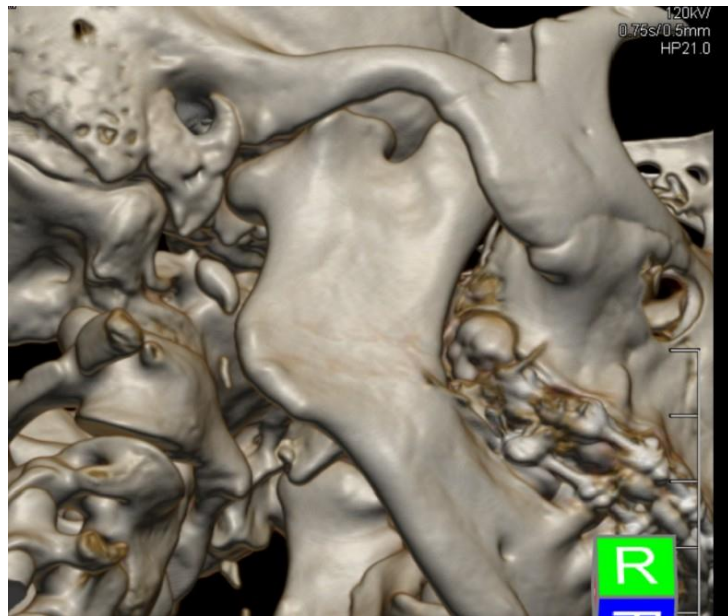
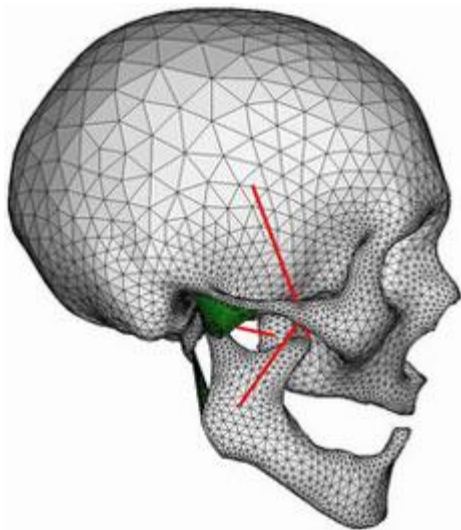


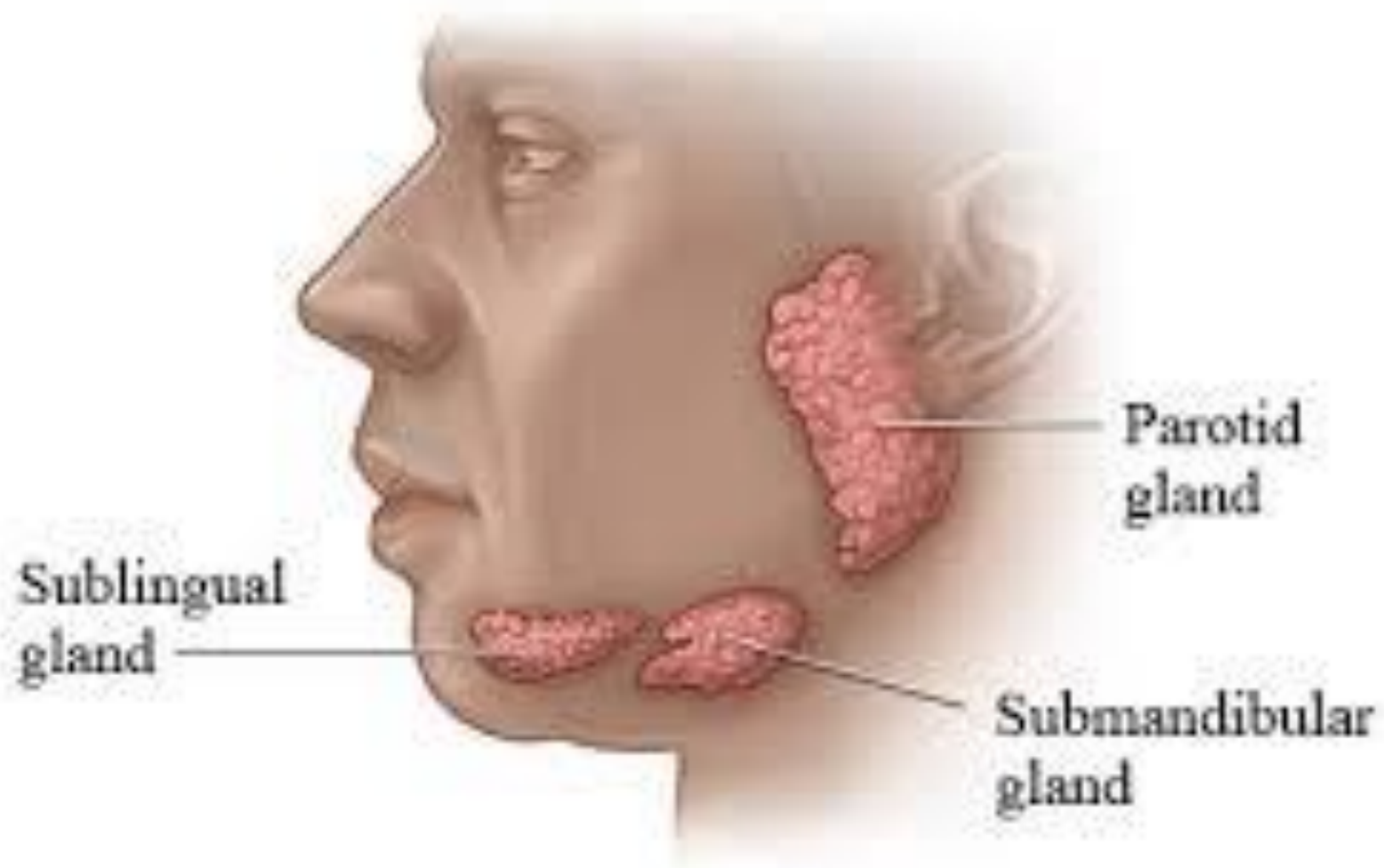
DYSARTRIE



temporomandibulární kloub

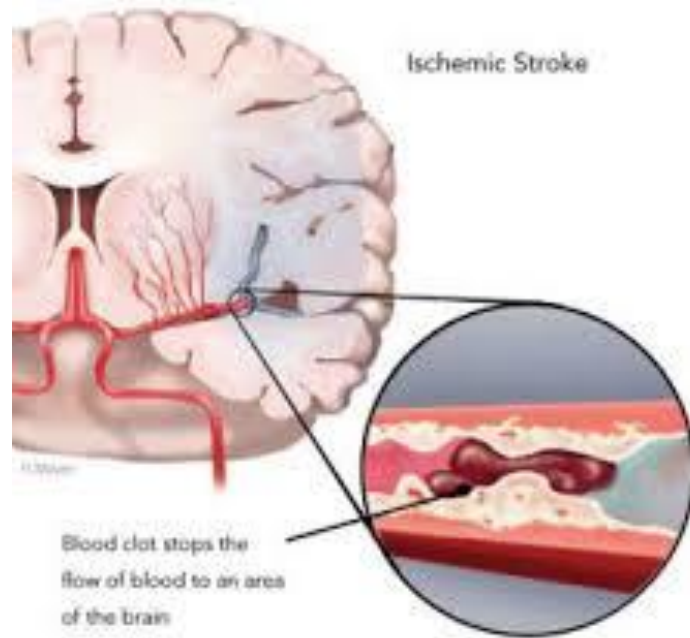
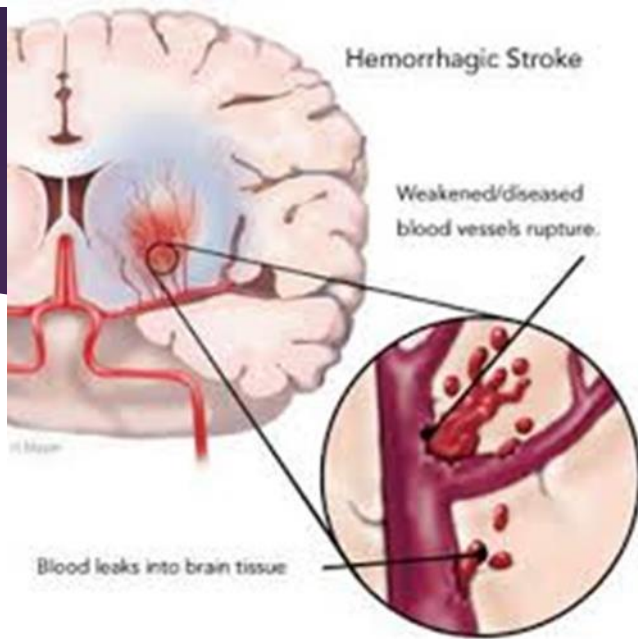
- ▶ 1800x denně otevřen
- ▶ zvětšení/zmenšení čelistního úhlu





dysartrie

- ▶ neurogeně podmíněná narušená komunikační schopnost
- ▶ porucha neuromuskulární exekuce řeči
- ▶ narušení subsystémů – **respirace, artikulace, rezonance, fonace a prozodie**
- ▶ komplexní forma NKS



shrnutí narušení !!!!!!!

- ▶ hybnost, motorika mluvních orgánů
- ▶ článkování – artikulace
- ▶ respirace
- ▶ fonace
- ▶ rezonance
- ▶ prozodické faktory řeči
- ▶ salivace
- ▶ polykání - dysfagie

Diagnostika

- ▶ neurolog, foniatr, oftalmolog, psycholog, logoped – princip komplexnosti
- ▶ logoped vychází ze závěrů lékařských vyšetření
- ▶ neurologické vyšetření – stanovení místa a rozsahu léze
- ▶ foniatrické a oftalmologické vyšetření – výpadky zorného pole, stav sluchu

komplexní logopedické vyšetření dysartrie

- ▶ motorická fce artikulačních orgánů
- ▶ výslovnost jednotlivých hlásek
- ▶ fonematická diferenciacce
- ▶ respirace
- ▶ rezonance
- ▶ fonace
- ▶ prozodické faktory

další oblasti

- ▶ příjem potravy a polykání
- ▶ velofaryngeální mechanismus
- ▶ laryngeální mechanismus
- ▶ grafomotorika, motorika
- ▶ souhyby těla a mluvidel

užívané postupy

- ▶ **Test dysartrie 3F** (3. vydání Testu 3F)
- ▶ Hedánek, Roubíčková (1997)
- ▶ dysartrický profil – kvantifikace
- ▶ F1 – faciokineze
- ▶ F2 – fonorespirace
- ▶ F3 - fonetika

Principy terapie u dětí s dysartrií

Zásady rozvíjení hybnosti a řeči


- ▶ **zásada vývojovosti**
- ▶ **Zásada reflexnosti**
- ▶ **Zásada rytmizace**
- ▶ **Zásada komplexnosti**
- ▶ **Zásada kolektivnosti**
- ▶ **Zásada individuálního přístupu**

proces polykání

- ▶ vědomá fáze
- ▶ potrava přijatá do dutiny ústní je volní aktivitou zpracovávána – rty, zuby a jazyk
- ▶ vytváří se bolus – sousto, které je polknutím dopraveno do hltanu – farynx

nevědomá fáze

- ▶ začíná podrážděním smyslových receptorů v hltanu, – podnět k reflexní fázi procesu polykání
- ▶ reflexní mechanismy chrání dýchací cesty před vdechnutím potravy
- ▶ aktivizace patrohltanového závěru
- ▶ hrtan se zvedne a hrtanová přiklopka zabrání vstupu potravy do hrtanu
- ▶ dýchání se zastaví a potrava vstoupí z hltanu do jícnu
- ▶ peristaltickými pohyby se pak dostává do žaludku

- 
- ▶ dospělý člověk polyká v průběhu 24 h 580x až 2 000x
 - ▶ v bdělém stavu (kromě příjmu potravy a tekutin) polkne 1 – 2x za minutu (závisí na produkci slin)
 - ▶ ve spánku 1x za minutu, přestaneme polykat úplně
 - ▶ <http://www.youtube.com/watch?v=pNcV6yAfq-g>