



# VKLÁDÁNÍ OTÁZEK DO IS MU





Masaryk University (CZ)

<https://is.muni.cz>

česky | [in English](#)



IS.MUNI.CZ

AUTENTIZOVANÝ

E-PŘIHLÁŠKA

OBCHODNÍ CENTRUM

ABSOLVENTSKÁ SÍŤ

**ELPORTÁL**

REPOZITÁŘ

NÁŠ SYSTÉM

## INFORMAČNÍ SYSTÉM MASARYKOVY UNIVERZITY Veřejné služby Informačního systému

IS MU



[Osobní administrativa Informačního systému MU](#) (návodů níže)



[WWW stránky Masarykovy univerzity](#)



Vyhledat

[Nápověda](#)

Pořadač

### Lidé

- [Vyhledávání osob a vyhledávání pracovišť](#)
- [Absolventi a archiv závěrečných prací](#)
  - [klíčová slova abecedně](#)
  - [vyhledat či ověřit číslo diplomu](#)
- [Vkládání souboru do Úschovny osobě z MU](#)
- [Telefony, e-maily a místnosti na fakultě](#)
- [Ověření statutu studenta dle průkazu MU](#)



### E-PŘIHLÁŠKA KE STUDIU

- [e-přihláška na MU](#) (podání přihlášky ke studiu)
- [Nahlédnutí do přihlášky](#) (stav přihlášky, zkouška a výsledek řízení)
- [Obory, do kterých se právě přijímá](#)
- Informace o [Testu studijních předpokladů](#)
- Vyzkoušejte si [TSP nanečisto](#) • [Diskuse](#)



### OBCHODNÍ CENTRUM

- [Obchodní centrum](#) – vzdělávejte se s MU
- [Jazykovka při FF](#) • [Kurzy celoživotního vzdělávání](#)
- [Přípravky ke zkouškám](#)
- [Knihy](#)
- Fakulty: [PrF](#), [LF](#), [PřF](#), [FF](#), [PdF](#), [ESF](#), [FI](#), [FSS](#), [FSpS](#)



ZVÝRAZNĚNÍ

IS.MUNI.CZ

POŠTA  
LIDÉ

UČITEL  
PUBLIKACE  
REPOZITÁŘ

STUDENT

ROZVRH  
PŘEDMĚTY  
STUDIUM

ÚŘADOVNA  
PŘIJÍMAČKY

VÝVĚSKA  
DISKUSE

PERSONÁLNÍ

SETKÁVÁNÍ

ÚSCHOVNA  
MŮJ WEB  
DOKUMENTY

ELPORTÁL  
DRIL

OBCHODNÍ  
CENTRUM  
STIPENDIA  
UBYTOVÁNÍ

**Vyhlášení soutěže o Cenu rektora Masarykovy univerzity pro vynikající pedagogy**  
celá Masarykova univerzita / Odbor pro akademické záležitosti; Mgr. Radka Mrázková (OAZ RMU)



**Dejte hlas vynikajícím pedagogům**

Oceňte excelentní pedagogickou činnost pracovníků MU a [nominujte učitele](#) na Cenu rektora Masarykovy univerzity pro vynikající pedagogy.

Kvalitní pedagogickou činnost studentů můžete ocenit v rámci Ceny Studentské komory AS MU za studentský podíl na výuce – [nominujte studenty](#).

[Zjistit podrobnosti](#) nebo [skrýt panel](#).

Vyhledat

Nápověda

Pořadač

Úsporné zobrazení | [Rozbalit všechny odkazy](#)

**Život na MU**

S hvězdičkou, [Nastavení](#), [Diskusní fórum](#), [Nápověda](#)

**Pošta**, **Lidé**

[Poslat dopis](#), [Pošta v IS MU](#), [Hledání osoby](#), [Moje Osobní stránka](#)

**Učitel**, **Publikace**, **Univerzitní repozitář**

[Studenti](#), [Dopis](#), [Docházka](#), [Známky](#), [Zkoušky](#), [Sylabus](#), [Moje publikace](#)

**Student**

[Známky](#), [Zkoušky](#), [Poznámkové bloky](#), [Registrace a zápis](#)

duben, 2017						
Dnes						
týd	Po	Út	St	Čt	Pá	So
13						1 2
14	3	4	5	6	7	8 9
15	10	11	12	13	14	15 16
16	17	18	19	20	21	22 23
17	24	25	26	27	28	29 30

Vyber datum

**Diskuse** | **Vývěska**

- [PdF](#) (8), [MU](#) (54), [Plkárny](#): [PdF](#), [MU](#), ...
- [AJ AFIT](#), [AJB DPV2](#), [AJB IKDV](#), [AJ CREA](#), [AJ CREA3](#), [A2BP FF1B](#), [A2BP GR1B](#), [A2BP PJ1B](#), [A2BP SFFB](#), [A2BP UVDI](#), [NJ B102](#), [NJ D302](#) (1), [NJ G120](#), [NJ G130](#), [NJ G200](#), [NJ G211](#), [NJ G220](#), [SZ6003](#), [SZ6004](#), [SZ6024](#), [SZ6058](#), [SZ6061](#), ...
- [Vývěska](#) (33) | [Pozvánky](#) (22)

**Události (7)**

**Nastavení panelu**

## E-learningové nástroje IS MU

Úplně dole na stránce najd

Informační systém MU poskytuje širokou nabídku integrovaných nástrojů rozšířenou o doplňující nástroje, které jsou postupně do systému zaváděny.

### Interaktivní osnova

Přehledná stránka s aktivitami a materiály k výuce uspořádanými časově nebo tematicky. | [Nápověda](#)

Zjistit více o:

Interaktivní osnova – Studijní materiály –  
Odpovědníky – Skenování písemek –  
Odevzdávárny – Poznámkové bloky –  
Záložky – Rozpisy témat – Diskusní fórum –  
Dril – Odhalování plagiátů – Externí služby –  
Editor pokročilých otázek – Převodník –  
Obtížnost v kostce



## Studijní materiály

např. karel čapek

Vyhledat



Principy e-learningu na MU

- Nápovědy a postupy
- Často kladené dotazy k e-learningu
- Autorský zákon – použití děl jiných autorů ve výuce

- Statistiky studijních materiálů
- **Nepředmětové e-learningové aplikace (autentizováno)**
- Projekty a Operační programy

## Odpovědníky

Odpovědníky jsou webové formuláře obsahující otázky, které lze automaticky vyhodnotit, nebo volně tvořené otázky, ke kterým respondent vepisuje odpovědi. Typicky se odpovědník použije jako e-learningový nástroj v rámci Záznamníku učitele. Odkazy níže umožňují odpovědník vytvořit, umístit a najít i jinde - např. v Dokumentovém serveru nebo v agendě Můj web. To se hodí, pokud je odpovědník určen jiné skupině osob než studentům kurzu; např. při tvorbě dotazníku pro zaměstnance nebo všechny studenty fakulty.

- [Sady otázek \(vytváření, úprava\)](#)
- [Popisy odpovědníků \(vytváření, úprava\)](#)
- [Zodpovězení odpovědníku](#)
- [Odpovědi](#)
- [Obtížnost](#)
- [Obnovení zrušených odpovědí](#)
- [Export odpovědí](#)

Vyhledejte sadu otázek, kterou chcete upravovat:

Sady otázek které jste vytvořil/upravil:

- [HUEHUEHUE](#)
- [RNG](#)

nebo:

- [založit novou sadu otázek](#)

Vyhledejte složku, do které se má soubor se sadou otázek vložit (povinné)

/el/1441/jaro2017/NJ\_D302/ode/ode\_659575

Buď vložte **Adresu do ISu** (např. přenesením myši z jiného okna IS), nebo klikněte na **Vyhledat** a vyberte požadovanou složku nebo soubor.

**Název sady otázek** (povinný)

Stručně a výstižně pojmenujte sadu otázek.

Forma: příjmení\_téma

**Jméno souboru** (nepovinné)

Pokud jméno souboru, do kterého se uloží sada otázek, nezadáte, vytvoří se automaticky. Ke jménu se přidá přípona .qdef

**Popis sady otázek** (nepovinný, 1024 znaků max.)

Uveďte případný dovysvětlující popis k sadě otázek. Formátuje se pomocí HTML.



Úspěšně uloženo.

[Plnit sadu testových otázek](#)

Sada otázek:

**RNG**

/www/426270/RNG.qdef

- [upravit sadu otázek ve Správci souborů](#)

V této aplikaci se každá změna ukládá po prvním kliknutí, není zde tlačítko "Ulož".

pro jaké operace rozbalit formuláře

otázek celkem: 0, bez chyb

- klikněte: [skryj](#), [ukaž](#) zdrojovou formu všech otázek | [trvale zapnout](#) zobrazování zdrojové formy

- vložit novou otázku [r](#) | [c](#) | [t](#) | [tt](#) | [v](#) | [vv](#) | [n](#) | [m](#) | [b](#) | [bb](#) | [s](#) | [a](#) | [!](#) | [e](#) | [textovým editorem](#) || vložit mezitext [editorem HTML](#) | [textovým editorem](#)

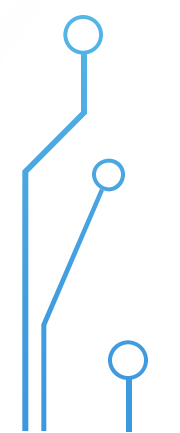
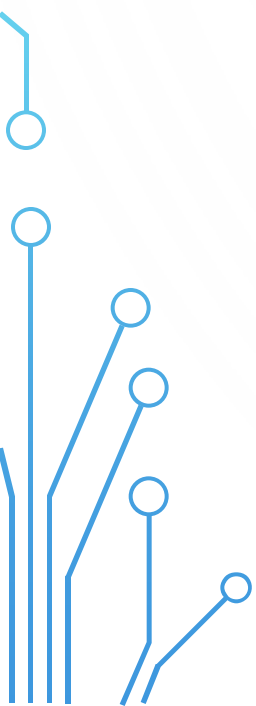
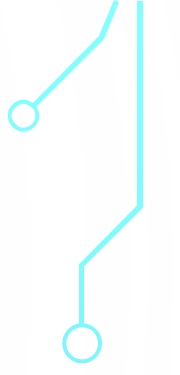
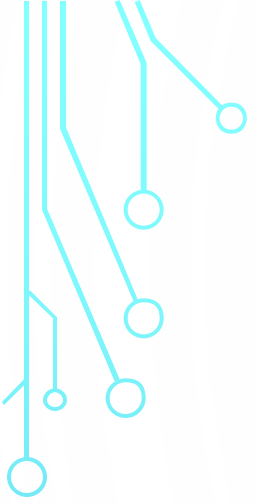
pro jaké operace rozbalit formuláře

otázek celkem: 0, bez chyb

- [upravit sadu otázek ve Správci souborů](#)

Prvotní vzhled (prázdné) sady:





Sada otázek:

## RNG

/www/426270/RNG.qdef

- [upravit sadu otázek ve Správci souborů](#)

V této aplikaci se každá změna ukládá po prvním kliknutí, není zde tlačítko "Ulož".

pro jaké operace rozbalit formuláře

otázek celkem: 0, bez chyb

- klikněte: [skryj](#), [ukaž](#) zdrojovou formu všech otázek | [trvale zapnout](#) zobrazování zdrojové formy

- vložit novou otázku [r](#) | [c](#) | [t](#) | [tt](#) | [v](#) | [vv](#) | [n](#) | [m](#) | [b](#) | [bb](#) | [s](#) | [a](#) | [!](#) | [e](#) | [textovým editorem](#) || vložit mezitext [editorem HTML](#) | [textovým editorem](#)

pro jaké operace rozbalit formuláře

otázek celkem: 0, bez chyb **typy otázek**

- [upravit sadu otázek ve Správci souborů](#)



V této aplikaci se každá změna ukládá po prvním kliknutí, není zde tlačítko "Ulož".

pro jaké operace rozbít formuláře

otázek celkem: 1, bez chyb

• klikněte: [skryj](#), [ukaž](#) zdrojovou formu všech otázek | [trvale zapnout](#) zobrazování zdrojové formy

Za poslední 1. otázku:

• vložit novou otázku [r](#) | [c](#) | [t](#) | [tt](#) | [v](#) | [vv](#) | [n](#) | [m](#) | [b](#) | [bb](#) | [s](#) | [a](#) | [!](#) | [e](#) | [textovým editorem](#) || vložit mezitext [editorem HTML](#) | [textovým editorem](#)

Před první otázkou:

• vložit novou otázku [r](#) | [c](#) | [t](#) | [tt](#) | [v](#) | [vv](#) | [n](#) | [m](#) | [b](#) | [bb](#) | [s](#) | [a](#) | [!](#) | [e](#) | [textovým editorem](#) || vložit mezitext [editorem HTML](#) | [textovým editorem](#)

**1.**

• klikněte: [ukaž/skryj](#) zdrojovou formu otázky

Wie geht's?

- Mir geht's gut.  
 Schlecht.  
 Danke, gut, und selbst?

\* Nechci odpovédět. Chci [vymazat](#), co jsem zaškrtl u této otázky.

• upravit [formulářem](#) | [textovým editorem](#) ([zrušit otázku](#))

body = null

• vložit novou otázku [r](#) | [c](#) | [t](#) | [tt](#) | [v](#) | [vv](#) | [n](#) | [m](#) | [b](#) | [bb](#) | [s](#) | [a](#) | [!](#) | [e](#) | [textovým editorem](#) || vložit mezitext [editorem HTML](#) | [textovým editorem](#)

pro jaké operace rozbít formuláře

2.

• klikněte: [ukaž/skryj zdrojovou formu otázky](#)

Wie geht's?

- Mir geht's gut.
- Schlecht.
- Danke, gut, und selbst?

• [upravit formulářem](#) | | [textovým editorem \(zrušit otázku\)](#)

body = null

• vložit novou otázku [c](#) | [r](#) | [c](#) | [t](#) | [tt](#) | [v](#) | [vv](#) | [n](#) | [m](#) | [b](#) | [bb](#) | [s](#) | [a](#) | [!](#) | [e](#) | [textovým editorem](#) || vložit mezitext [editorem HTML](#) | [textovým editorem](#)

[Přesouvat](#) [Rušit](#) [Do jiné sady](#) [Z jiné sady](#) pro jaké operace rozbalit formuláře

[Zkontrolovat odpovědi](#)

3.

• klikněte: [ukaž/skryj zdrojovou formu otázky](#)

Wie geht's?

• [upravit formulářem](#) | [textovým editorem](#) ([zrušit otázku](#))

body = null

• [vložit novou otázku](#) [t](#) | [r](#) | [c](#) | [t](#) | [tt](#) | [v](#) | [vv](#) | [n](#) | [m](#) | [b](#) | [bb](#) | [s](#) | [a](#) | [!](#) | [e](#) | [textovým editorem](#) || [vložit mezitext editorem HTML](#) | [textovým editorem](#)

pro jaké operace rozbalit formuláře

4.

• klikněte: [ukaz/skryj](#) zdrojovou formu otázky

Wie geht's?

• [upravit formulářem](#) | [textovým editorem](#) ([zrušit otázku](#))

body = null

• vložit novou otázku [v](#) | [r](#) | [c](#) | [t](#) | [tt](#) | [v](#) | [vv](#) | [n](#) | [m](#) | [b](#) | [bb](#) | [s](#) | [a](#) | [!](#) | [e](#) | [textovým editorem](#) || vložit mezitext [editorem HTML](#) | [textovým editorem](#)

Přesouvat

Rušit

Do jiné sady

Z jiné sady

pro jaké operace rozbalit formuláře

Zkontrolovat odpovědi

5.

• klikněte: [ukaž/skryj zdrojovou formu otázky](#)

$$X + Y = 10$$

▼	6
▼	5
▼	4

• [upravit formulářem](#) | [textovým editorem](#) (zrušit otázku)

body = null null null

• vložit novou otázku [m](#) | [r](#) | [c](#) | [t](#) | [tt](#) | [v](#) | [vv](#) | [n](#) | [m](#) | [b](#) | [bb](#) | [s](#) | [a](#) | [|](#) | [e](#) | [textovým editorem](#) || vložit mezitext [editorem HTML](#) | [textovým editorem](#)

Přesouvat

Rušit

Do jiné sady

Z jiné sady

pro jaké operace rozbalit formuláře

Zkontrolovat odpovědi



6.

• klikněte: [ukaz/skryj zdrojovou formu otázky](#)

Ordnen Sie:

dir - es - Wie - , - Roland - ? - Morgen- geht - heute

• upravit [formulářem](#) | [textovým editorem](#) ([zrušit otázku](#))

body = null

• vložit novou otázku [s](#) | [r](#) | [c](#) | [t](#) | [tt](#) | [v](#) | [vv](#) | [n](#) | [m](#) | [b](#) | [bb](#) | [s](#) | [a](#) | [!](#) | [e](#) | [textovým editorem](#) || vložit mezitext [editorem HTML](#) | [textovým editorem](#)

Přesouvat

Rušit

Do jiné sady

Z jiné sady

pro jaké operace rozbalit formuláře

Zkontrolovat odpovědi





Nechejte si otevřenou sadu otázek v IS MU, v dalším panelu přejděte do

## E-learningové nástroje IS MU

Informační systém MU poskytuje širokou nabídku integrovaných nástrojů rozšířenou o doplňující nástroje, které jsou postupně do systému zaváděny.

### Převodník

Pomůcka pro hromadné převádění otázek do formátu Odpovědníků IS MU.

Převodník

Zjistit více o:

Interaktivní osnova – Studijní materiály –  
Odpovědníky – Skenování písemek –  
Odevzdávárny – Poznámkové bloky –  
Záložky – Rozpisy témat – Diskusní fórum –  
Dril – Odhalování plagiátů – Externí služby –  
Editor pokročilých otázek – Převodník –  
Obtížnost v kostce



## Studijní materiály

např. karel čapek

Vyhledat



Principy e-learningu na MU

- Náповědy a postupy
- Často kladené dotazy k e-learningu
- Autorský zákon – použití děl jiných autorů ve výuce
- Statistiky studijních materiálů
- Nepředmětové e-learningové aplikace (autentizováno)
- Projekty a Operační programy

# Převodník

Díky Demu se můžete podívat, jak správně zadávat otázky do

Typ otázky

:r

:c

součet za jednotlivé ▾

:a

( 80 × 2 )

Demo



Převést









ctrl+c

Za poslední 6. otázku:

- vložit novou otázku r | c | t | tt | v | vv | n | m | b | bb | s | a | ! | e | textovým editorem || vložit mezitext editorem HTML | textovým editorem

Před první otázkou:

- vložit novou otázku r | c | t | tt | v | vv | n | m | b | bb | s | a | ! | e | textovým editorem || vložit mezitext editorem HTML | textovým editorem



## E-learningové nástroje IS MU

Informační systém MU poskytuje širokou nabídku integrovaných nástrojů rozšířenou o doplňující nástroje, které jsou postupně do systému zaváděny.

### Editor pokročilých otázek

Příprava pokročilých typů otázek v Odpovědnících IS MU jako jsou tzv. „drag&drop“ otázky, doplňovačky a doplňování popisků či vyznačování oblastí v obrázku. [Editor](#)

Zjistit více o:

Interaktivní osnova – Studijní materiály –  
Odpovědníky – Skenování písemek –  
Odevzdávárny – Poznámkové bloky –  
Záložky – Rozpisy témat – Diskusní fórum –  
Dril – Odhalování plagiátů – Externí služby –  
[Editor pokročilých otázek](#) – Převodník –  
Obtížnost v kostce

## Studijní materiály

např. karel čapek

Vyhledat



Principy e-learningu na MU

- Nápovědy a postupy
- Často kladené dotazy k e-learningu
- Autorský zákon – použití děl jiných autorů ve výuce
- Statistiky studijních materiálů
- Nepředmětové e-learningové aplikace (autentizováno)
- Projekty a Operační programy



Zvolte typ doplňování:

vepisování  drag&drop  výběr z roletky

Importovat otázku z ISu

Vzorový příklad

Titulek otázky

Zadání otázky

Wie geht's?



1. **Mir** geht's gut.

Označte ('zamodřete') vybrané slovo a klikněte na s

Editace

Náhled

Výstupní kód

Zvolte typ doplňování:

vepisování  drag&drop  výběr z roletky

Importovat otázku z ISu

Vzorový příklad

Titulek otázky

Zadání otázky

Wie geht's?

1. Mir geht's gut.

Editace prvku

×

Odpověď

Body

Zpětná vazba



Mir



OK

Smazat prvek

Editace

Náhled

Výstupní kód

Zvolte typ doplňování:

vepisování  drag&drop  výběr z roletky

Importovat otázku z ISu

Vzorový příklad

Wie geht's?

1.  geht's gut.

Editace

Náhled

Výstupní kód

Zvolte typ doplňování:

vepisování  drag&drop  výběr z roletky

Importovat otázku z ISu

Vzorový příklad

Otázka:  autentizovaná  neautentizovaná

```
<HTML>
<style type="text/css"> @import "/do/1499/el/storage/styles/testovy.css"; </style>
<div class="question">
<div class="title"><br></div>
<div class="task">Wie geht's?<br></div>
<div class="content">
<p>1. :t1__ geht's gut.<br></p>
</div>
</div>
:t1="Mir" ok
```

Editace

Náhled

Výstupní kód



Zvolte typ doplňování:

vepisování  drag&drop  výběr z roletky

Importovat otázku z ISu

Vzorový příklad

Otázka:  autentizovaná  neautentizovaná

```
<HTML>
<style type="text/css" @import "/do/1499/el/storage/styles/testovy.css"; </style>
<div class="question">
<div class="title"><br></div>
<div class="task">Wie geht's?<br></div>
<div class="content">
<p>1. :t1__ geht's gut.<br></p>
</div>
</div>
:t1="Mir" ok
```

Editace

Náhled

Výstupní kód

ctrl+c

Za poslední 6. otázku:

- vložit novou otázku [r](#) | [c](#) | [t](#) | [tt](#) | [v](#) | [vv](#) | [n](#) | [m](#) | [b](#) | [bb](#) | [s](#) | [a](#) | [!](#) | [e](#) | [textovým editorem](#) || vložit mezitext [editorem HTML](#) | [textovým editorem](#)

Před první otázkou:

- vložit novou otázku [r](#) | [c](#) | [t](#) | [tt](#) | [v](#) | [vv](#) | [n](#) | [m](#) | [b](#) | [bb](#) | [s](#) | [a](#) | [!](#) | [e](#) | [textovým editorem](#) || vložit mezitext [editorem HTML](#) | [textovým editorem](#)

Zvolte typ doplňování:

vepisování  **drag&drop**  výběr z roletky

Importovat otázku z ISu



Tento typ otázky může nesprávně fungovat ve starších verzích některých prohlížečů, zejména Internet Exploreru.

Vzorový příklad

Titulek otázky

Zadání otázky

Wie geht's?

1. **Mir** geht's gut.
2. **Danke**, gut, und selbst?

Editace

Náhled

Výstupní kód

Zvolte typ doplňování:

- vepisování  **drag&drop**  výběr z roletky

Importovat otázku z ISu



Tento typ otázky může nesprávně fungovat ve starších verzích některých prohlížečů, zejména Internet Exploreru.

Vzorový příklad

Wie geht's?

Mir Danke

1.  geht's gut.

2. , gut, und selbst?

Editace

**Náhled**

Výstupní kód

Zvolte typ doplňování:

vepisování  drag&drop  výběr z roletky

Importovat otázku z ISu

Vzorový příklad

Titulek otázky

Pro roletku je typické mít více odp  
z nichž může být více jak jedna sp

Zadání otázky

Wie geht's?

1. Mir geht's gut.

Editace prvku

OK Odpověď

Body

Zpětná vazba



Mir



Dir



Sýr



Editace

Náhled

Výstupní kód

OK

Smazat prvek



Ukázková otázka 1 Ukázková otázka 2

Titulek otázky

Zadání otázky

Obdoba editačního módu



Levý sloupec:



Pravý sloupec:



eine Prüfung



ein Studium



eine Einkommenssteuer

bestehen



bezahlen



Přidávání jednotlivých slov do sl

**Bodování**

Správné spojení:

nebodovat

Nesprávné spojení:

bez penalizace



3 položky v levém sloupci nejsou spojeny s žádnou položkou v pravém sloupci.

Editace

Náhled

Výstupní kód

Ukázková otázka 1 Ukázková otázka 2

Titulek otázky

Zadání otázky

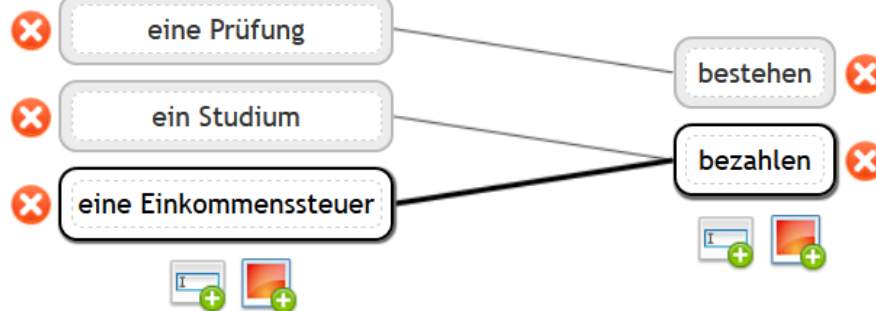
Propojovací mód



Levý sloupec:



Pravý sloupec:



Klik na levé slovo, následně klik na prav

**Bodování**

Správné spojení:  nebodovat  Nesprávné spojení:  bez penalizace

Vše je v pořádku.

Editace

Náhled

Výstupní kód

# Editor spojovacích otázek

S využitím tohoto nástroje lze vytvářet otázky, v nichž se položky jedné skupiny spojují s položkami druhé skupiny.

Ukázková otázka 1 Ukázková otázka 2

eine Prüfung

ein Studium

eine Einkommenssteuer

bestehen

bezahlen

Editace Náhled Výstupní kód





Před první otázkou:

- vložit novou otázku [r](#) | [c](#) | [t](#) | [tt](#) | [v](#) | [vv](#) | [n](#) | [m](#) | [b](#) | [bb](#) | [s](#) | [a](#) | [!](#) | [e](#) | [textovým editorem](#) | vložit mezitext [editorem HTML](#) | [textovým editorem](#)

1.

- klikněte: [ukaz/skryj](#) zdrojovou formu otázky

Wie geht's?

- Mir geht's gut.
- Schlecht.
- Danke, gut, und selbst?

\* Nechci odpovědět. Chci [vymazat](#), co jsem zaškrtl u této otázky.

- upravit [formulářem](#) | [textovým editorem](#) (zrušit otázku)

body = null

- vložit novou otázku [r](#) | [c](#) | [t](#) | [tt](#) | [v](#) | [vv](#) | [n](#) | [m](#) | [b](#) | [bb](#) | [s](#) | [a](#) | [!](#) | [e](#) | [textovým editorem](#) || vložit mezitext [editorem HTML](#) | [textovým editorem](#)

- klikněte: [ukaz/skryj](#) zdrojovou formu mezitextu

## úroveň 1

- upravit [editorem HTML](#) | [textovým editorem](#) (zrušit mezitext)

- vložit novou otázku [r](#) | [c](#) | [t](#) | [tt](#) | [v](#) | [vv](#) | [n](#) | [m](#) | [b](#) | [bb](#) | [s](#) | [a](#) | [!](#) | [e](#) | [textovým editorem](#) || vložit mezitext [editorem HTML](#) | [textovým editorem](#)

1.

- klikněte: [ukaz/skryj](#) zdrojovou formu otázky

Wie geht's?

- Mir geht's gut.
- Schlecht.
- Danke, gut, und selbst?

\* Nechci odpovědět. Chci [vymazat](#), co jsem zaškrtl u této otázky.

- upravit [formulářem](#) | [textovým editorem](#) (zrušit otázku)

body = null

- vložit novou otázku [r](#) | [c](#) | [t](#) | [tt](#) | [v](#) | [vv](#) | [n](#) | [m](#) | [b](#) | [bb](#) | [s](#) | [a](#) | [!](#) | [e](#) | [textovým editorem](#) || vložit mezitext [editorem HTML](#) | [textovým editorem](#)