

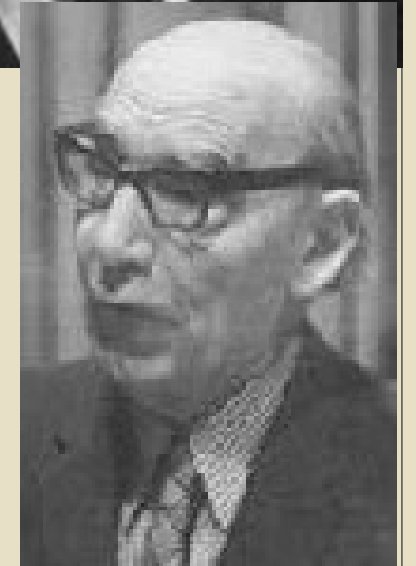
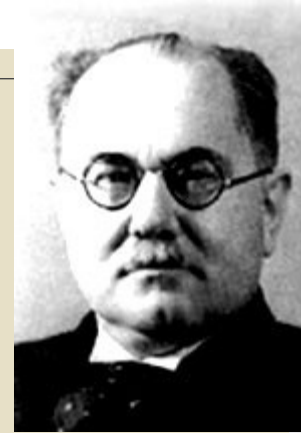


ПРАЖСКИЙ ЛИНГВИСТИЧЕСКИЙ КРУЖОК

Kristýna Odložilová, 425553

Начало ПЛК

- 1926
- Основатель В. Матезиус (Гавранек, Коржинек, Мукражовский, Трнка)
- Русское ядро: **Якобсон, Трубецкой, Карцевский.**
- Ф. Де Соссюр
- **«Тезисы Пражского лингвистического кружка» (1929)**
- «Труды Пражского лингвистического кружка» (1929)
- 1939-1945 деятельность ПЛК прекратилась



Русское ядро ПЛК



Участники международной фонологической конференции в Праге, 1930



Два основных методологических принципа

- **Функциональный** - *представление о языке как о функциональной системе*
 - Специфический для прагматических компонент классификации – выделение поэтической функции
 - Результатом функционального подхода к литературным языкам стало развитие особой лингвистической дисциплины – истории литературных языков
- **Структурный** – разграничение языка с точки зрения синхронии и диахронии

Создание фонологии

- «*Основы фонологии*» (1939) Николая Сергеевича Трубецкого
- **Фонема-** это звуковая единица, обладающая совокупностью признаков (глухость/звонкость, твердость/мягкость и т.д.).
 - *например, в русском языке слова **дом** и **том***

Оппозиция: лингвистически существенное различие между единицами плана выражения, которому соответствует различие между единицами плана содержания и наоборот (*слова «кот» и «рот» различаются не только по звучанию, но и по значению*)

◦ **Архифонема** - совокупность смысловых признаков двух фонем (например, много ко[с] содержит архифонему - **МНОГО КОС И МНОГО КОЗ**)



Морфология

- Трубецкой сформулировал задачи морфонологии как особой дисциплины.
- Р.Якобсон пытался описывать систему русских падежей

Синтаксис

- актиальное членение предложения – aktuální členění větné
- при актуальном членении предложения важны тема и рема

Тема и рема

Меня зовут **Кристина**.

рема - новая информация

Мне **24** года.

тема - информация, которая уже была представлена, известна

Тема и рема никогда не сходятся, в эллиптических предложениях тема может отсутствовать, но рема всегда присутствует.

Итак, основными достижениями пражского направления структурализма являются:

- разграничение обычного языка и языка поэтического;
- учение о литературном языке и его номах;
- разработка учения о фонеме – ее определение, описание дифференциальных признаков, оппозиций, нейтрализации (Трубевцкой);
- Трубевцкой в дополнение к существовавшим понятиям «семья языков» и «ветвь языков» вводит понятие «языкового союза», обозначая им сходство языков, вызванное соседством расположения и тесными контактами их носителей (Балтийский языковой союз);
- пражцы явились родоначальниками учения об актуальном членении предложения.

Спасибо за внимание 😊

- Источники:
- http://www.krugosvet.ru/enc/gumanitarnye_nauki/lingvistika/PRAZHSKI_LINGVISTICESKI_KRUZHOK.html
- http://morphem_ru.academic.ru/2381/%D0%B0%D1%80%D1%85%D0%B8%D1%84%D0%BE%D0%BD%D0%B5%D0%BC%D0%B0
- <http://tapemark.narod.ru/les/348a.html>
- http://studopedia.ru/10_209103_prazhskaya-shkola-funktsionalnoy-lingvistiki.html
- http://bib.social/filologiya_1026/prajskiy-lingvisticheskiy-krujok-59826.html