

Povrch České republiky pro učitelství pro 1. stupeň ZŠ

Eduard Hofmann, Aleš Ruda, Jaromír Kolečka

ÚVOD DO ZEMĚPISU

Prezentace Lenky Košové

- <https://prezi.com/5dmyba3wldgt/untitled-prezi/>

Něco na zahřátí
Leží místa na obrázcích v České republice?
Kde?



ANO

Adršpašsko – Teplické skály



NE

Peru - Salkantaj



ANO

Sněžka



ANO

Radhošť



NE

Australie - Uluru



NE

Ključevskaja - Kamčatka



ANO

Ještěd



ANO

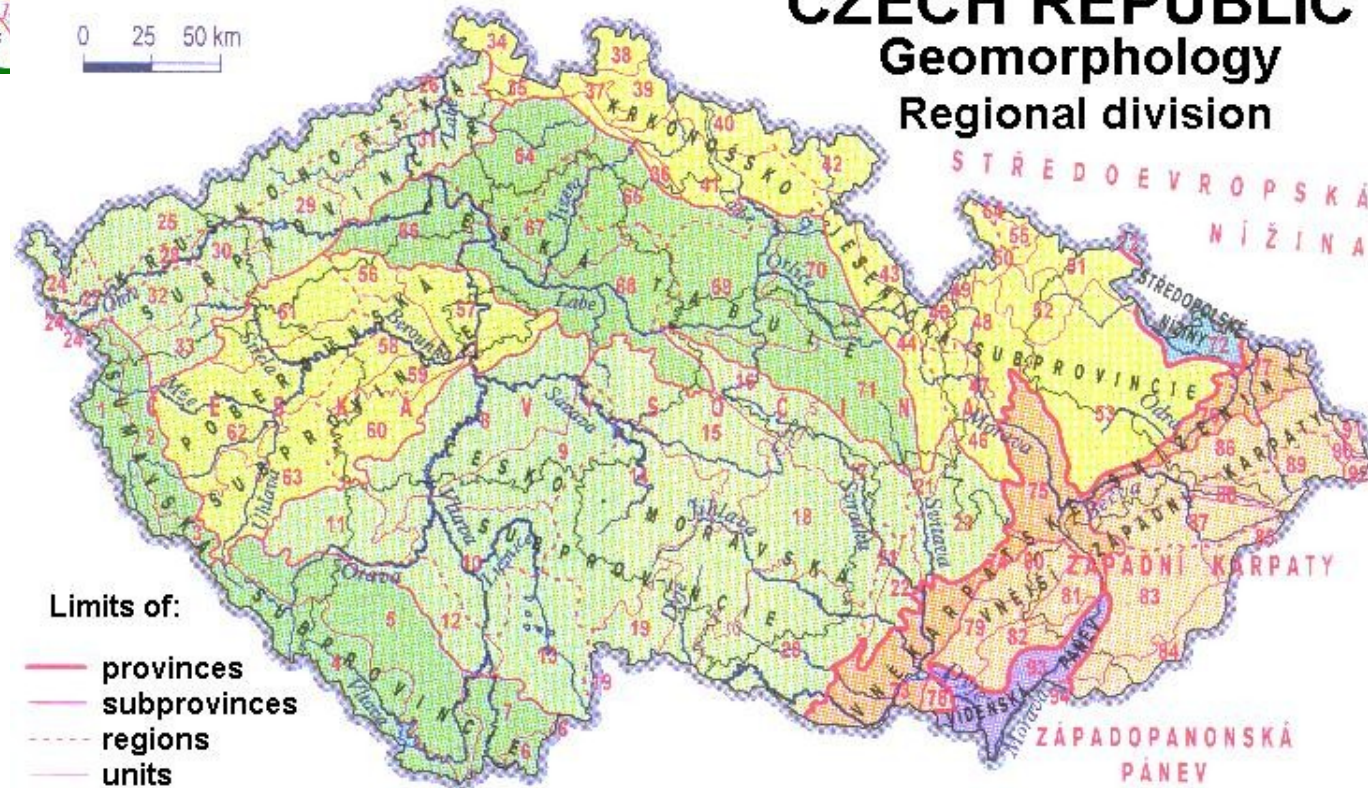
Říp

RELIÉF



pahorkatiny 50 % nížinné roviny 5 %
vrchoviny 34 % hornatiny 11 %

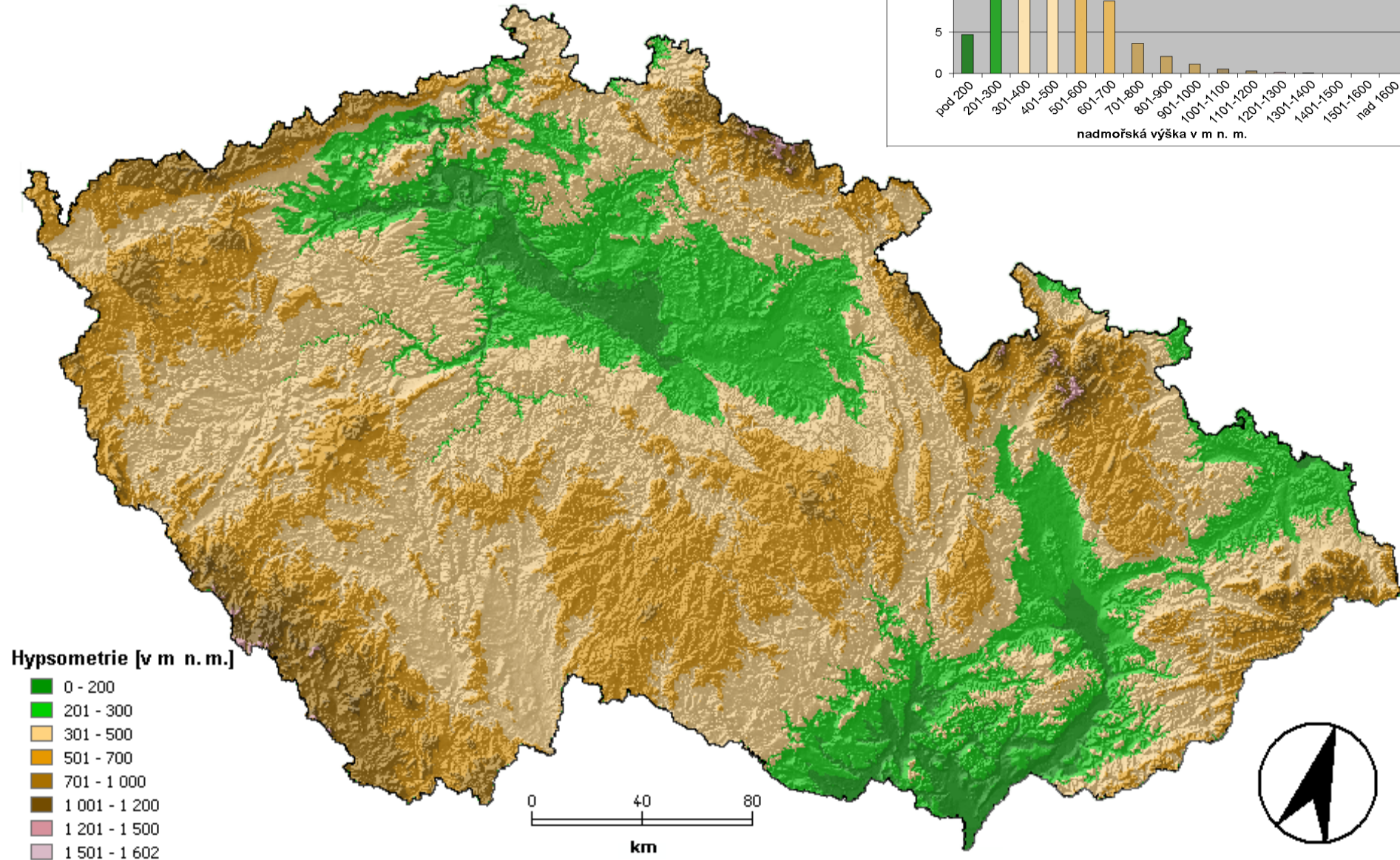
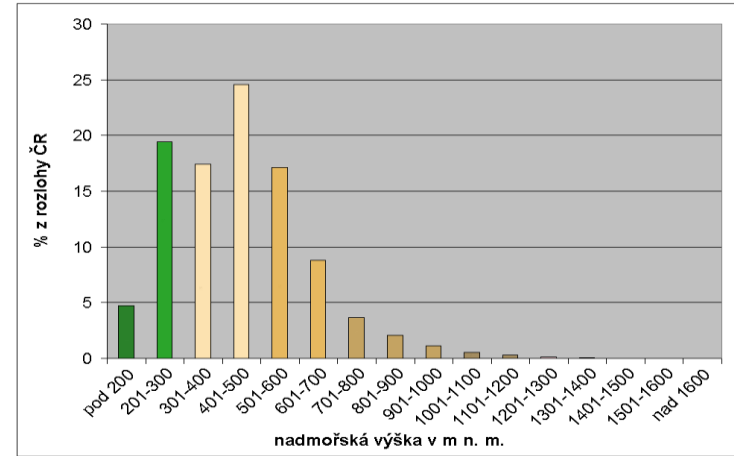
CZECH REPUBLIC Geomorphology Regional division



Sněžka 1602 m



RELIÉF



ČESKÁ VYSOČINA

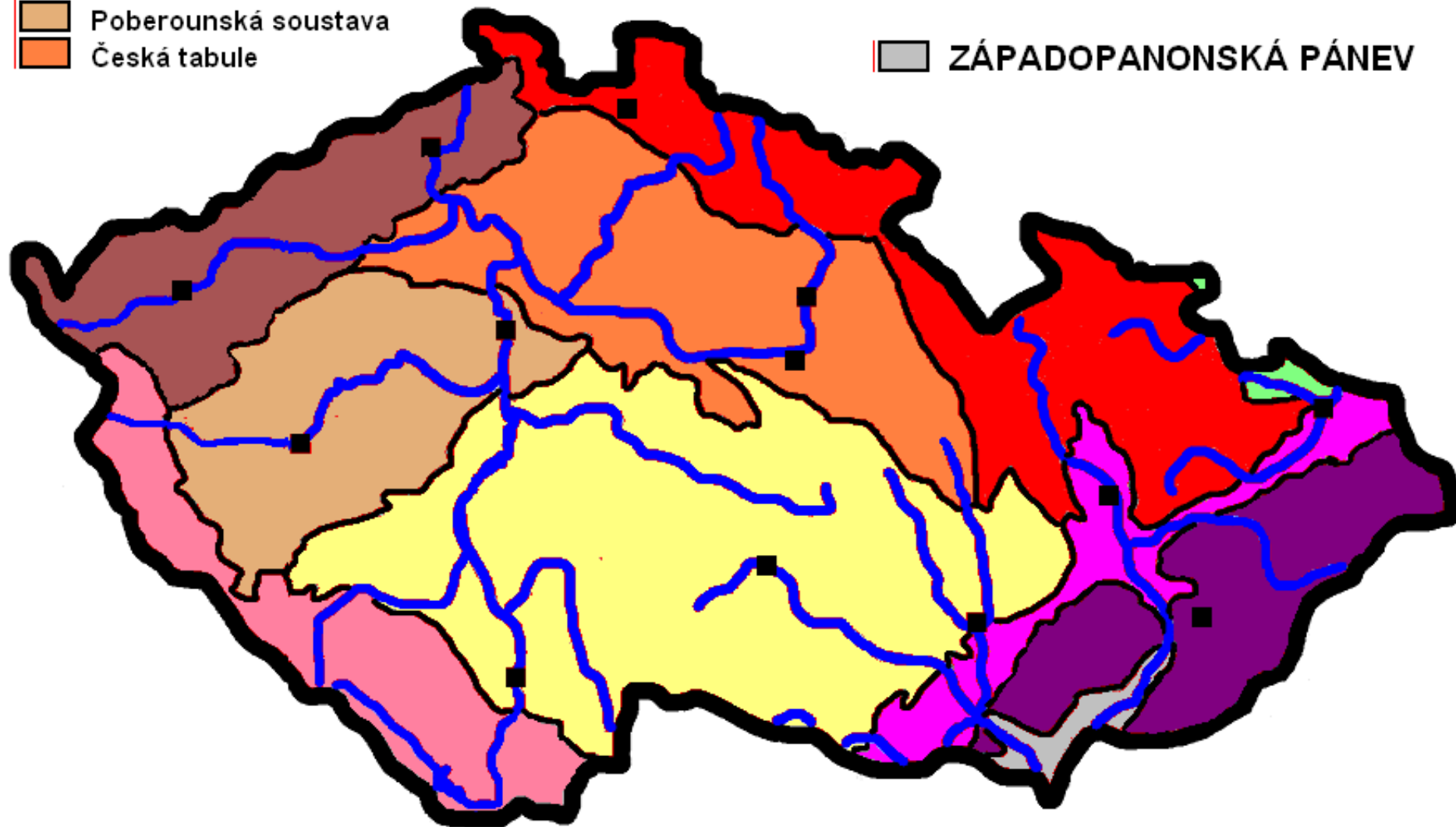
- Šumavská soustava
- Česko-moravská soustava
- Krušnohorská soustava
- Krkonošsko-jesenická soustava
- Poberounská soustava
- Česká tabule

ZÁPADNÍ KARPATY

- Vněkarpatské sníženiny
- Vnější Západní Karpaty

STŘEDOEVROPSKÁ NÍŽINA

ZÁPADOPANONSKÁ PÁNEV



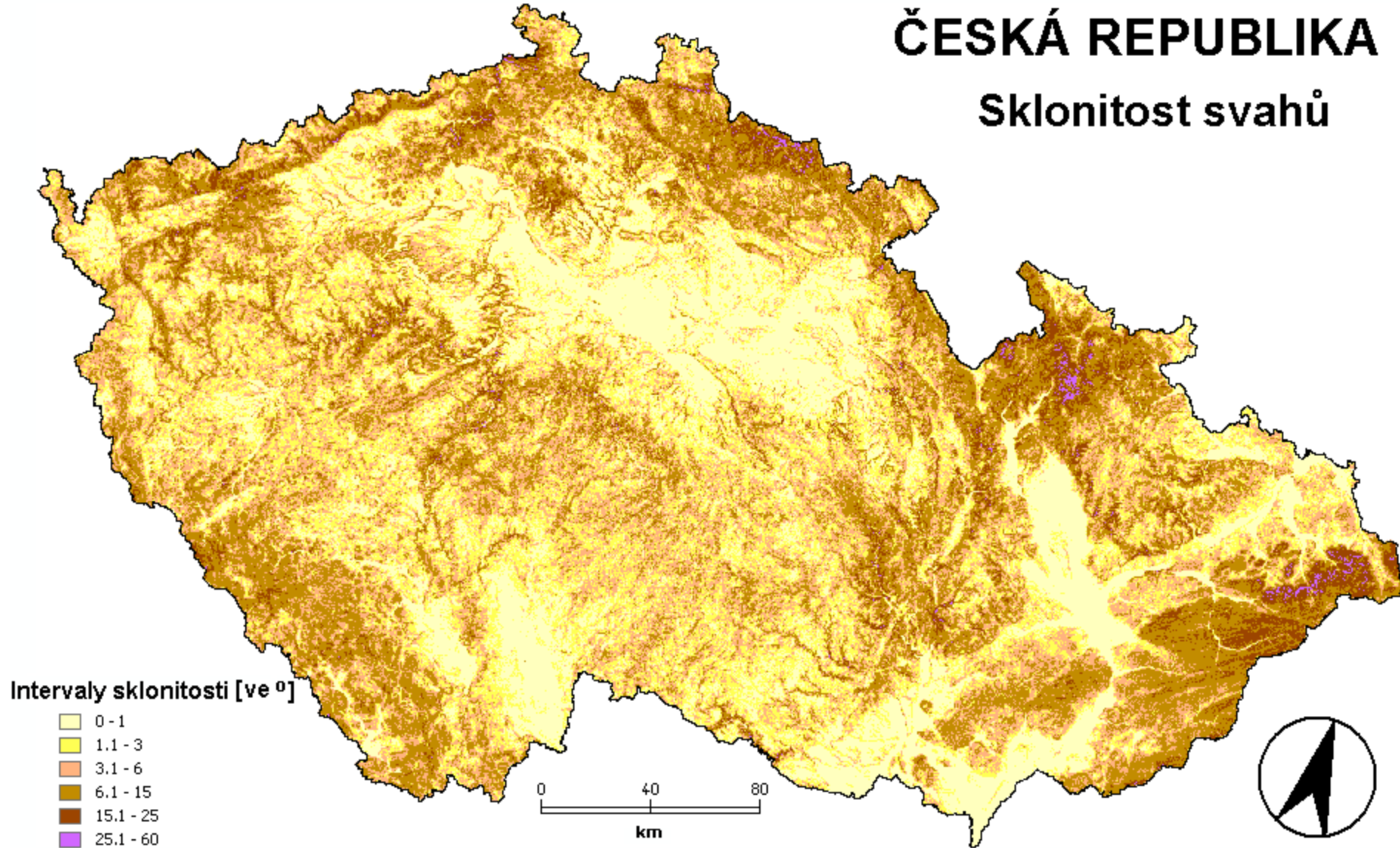
ZÁKLADNÍ GEOMORFOLOGICKÉ ČLENĚNÍ ČESKÉ REPUBLIKY



RELIÉF

ČESKÁ REPUBLIKA

Sklonitost svahů



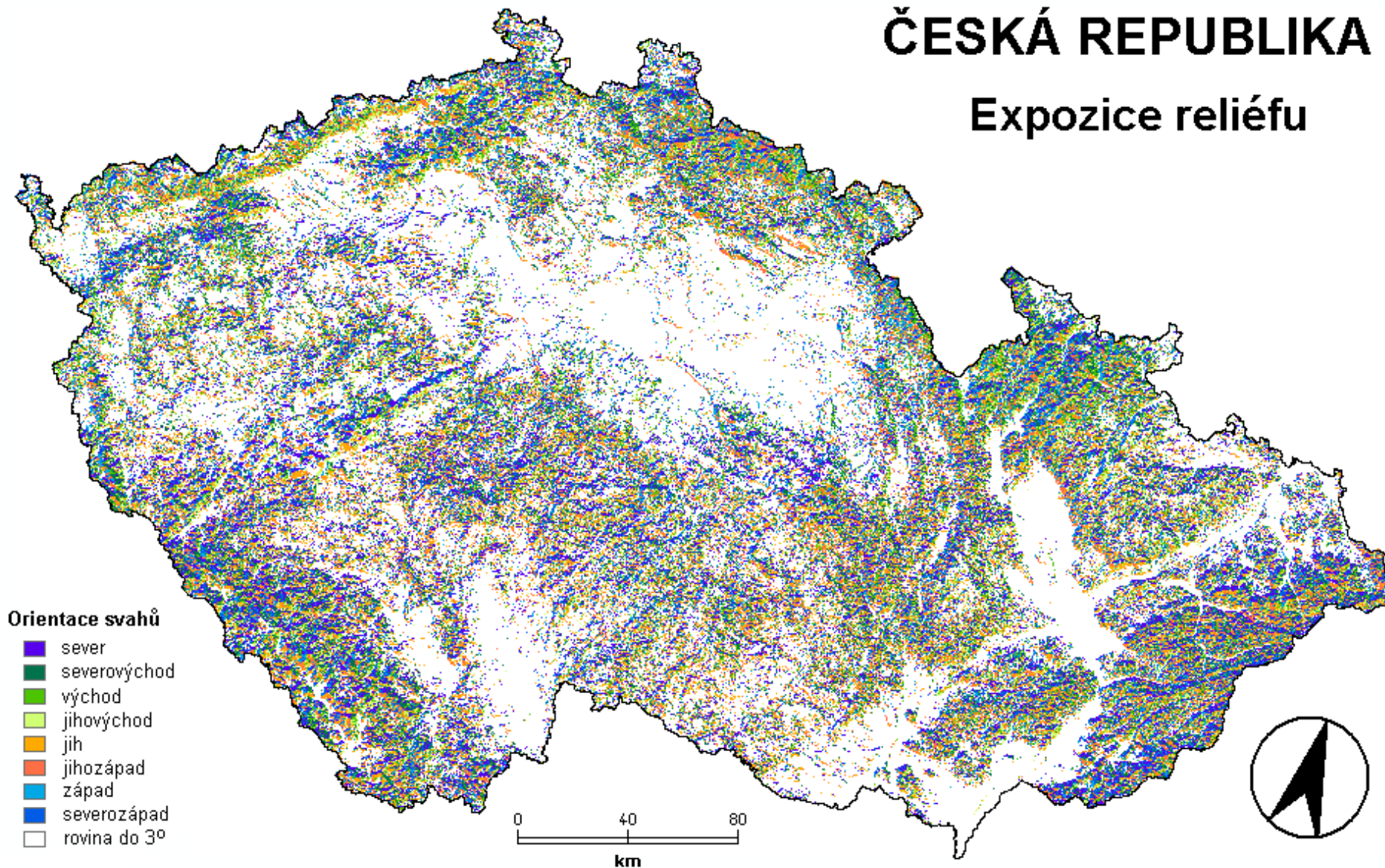
Zvičina v Podkrkonoší

Z jižního svahu Žalého

RELIÉF

ČESKÁ REPUBLIKA

Expozice reliéfu



3. Geomorfologický vývoj ČR

Tvary reliéfu

1. různorodost reliéfu je výsledkem protichůdného působení exogenních a endogenních činitelů
2. poslední změny reliéfu endogenního původu → třetihory (vyzdvihnutí pohoří : Krkonoše, Krušné hory, Šumava, Jeseníky)

TYPY POHOŘÍ

- a) **kerná pohoří** – jednoduché kerné pohoří (Krušné hory), složitá kerné pohoří – vyzdvižené a pokleslé kry (Hrubý Jeseník)
 - b) **sopečná pohoří** – Doupovské hory (stratovulkán), České Středohoří (hlubinný vulkanismus), Komorní hůrka u Chebu
 - c) **vrásnozломová pohoří** – vrásová pohoří vyzdvižená tektonicky (Šumava, Krkonoše, Jizerské hory, tj. okrajová pohoří)
 - d) **vrásová pohoří** – Vnější Západní Karpaty (Bílé Karpaty, Moravskoslezské Beskydy)
3. destruktivní exogenní síly – voda, vítr, teplotní změny, gravitační změny ..., antropogenní změny
 - a) tekoucí voda
 - modelace povrchu a vývoj říční sítě
 - před alpínským vrásněním měl ČM 3 povodí (východní, severovýchodní Čechy, část severní Moravy) → neogenní moře (oddělovalo Karpaty od Alp); SZ Čechy → podkrušnohorské pánve; Jihočeské řeky → Jihočeské pánve s odtokem do Dunaje
 - třetihorní zdvih okrajů ČM → sjednocení říční sítě : horní tok Vltavy přestal být přítokem Dunaje → do Jihočeských pánví, na S spojení s Labem (načerpalo všechny na V směřující toky)
 - hloubková eroze → rozšíření puklinového systému → skalní věže, stěny, kaňony a povrchovou mikromodelací : pískovcová skalní města – Český ráj, Kokořínsko, Děčínské stěny, Jetřichovické skalní město (Pravčická brána), Adršpašsko-teplické skály (nejrozsáhlejší ve střed. Evropě), Broumovské stěny
 - rozpustnost vápenců → krasové oblasti : Moravský kras, Český kras, Hranický kras, Javoříčský kras, Mladečský kras
 - pseudokrasy ČR → vázány na kvádrové pískovce (Česká křídová tabule), pískovce a slínovce (flyšové pásmo Západních Karpat), vulkanity (České Středohoří. Doupovské hory)

Horopisné členění České republiky

[2 systémy, 4 subsystémy, 4 provincie, 10 subprovincií, 28 oblastí a 94 celků]

[Úvodní stránka trasovníku](#) > [Obecné informace o ČR](#)



Český úřad zeměměřičský a katastrální [CAGI - Česká asociace pro geoinformace](#)

[Úvodní stránka trasovníku](#) > [Obecné informace o ČR](#)

Území ČR se dělí na dvě základní taxonomické jednotky - systémy (HERCYNSKÝ a ALPSKO-HIMALÁJSKÝ) a ty dále dělí na 2 systémy, 4 subsystémy, 4 provincie, 10 subprovincií, 28 oblastí a 94 celků. Bližší členění na podcelky, okrsky a podokrsky je zatím ve fázi terénního výzkumu a zpracování (v 90. letech 20. st.).

Hierarchie členění [^]

Zde uvádíme nejnovější horopisné členění ČR a to do úrovně nejvyšších geomorfologických celků. jejich popis byl zpracován podle publikace Vyšší geomorfologické jednotky ČR zpracované v ČÚZK v Praze 1996. Tato publikace byla zpracována a upravena v souladu s rezolucemi OSN o standardizaci geografického názvosloví. Také zde naleznete ke stažení [dokument](#) v Excel97, který popisuje toto novější členění. Horší to bude s mapkami. Jejich příprava zabere více času. Stránky s nejnovějším členěním se od předchozího členění liší prakticky pouze v novém očíslování a pojmenování regionálního členění ČR a jedním přídavkem. Nejdůležitější změna je v tom, že členění bylo provedeno podle rezolucí OSN o standardizaci geografického názvosloví. Hierarchizace na systémy až podokrsky používá alfanumerické označování jednotlivých dílčích částí podle taxonomické úrovně :

SYSTÉM - kód neuveden

sybsystém - kód neuveden

provincie - kód římskou číslicí (např. IV)

subprovincie - kód indexovou číslicí (např. III₂)

oblast - kód písmenem velké abecedy (např. II₃B)

celek - kód uveden arabskou číslicí za pomlčkou (např. I₁C-3)

Další označení nižších jednotek není uvedeno.

**Jak to vypadá, když se
podívám z oken fakulty ?**

Štefánikova čtvrť - Husovický kopec



Štýřice - Kamenná kolonie



Brno-střed - Kraví Hora



Brno-střed - Špilberk



Brněnské vyhlídky



Pokud jste se někdy dostali na některá z vyhlídkových míst v Brně, nebo v nejbližším okolí, jistě se vám naskytly známé i méně známé pohledy na město. Brněnská panorama totiž netvoří pouze Špilberk s Petrovem a Pavlovskými vrchy, ale i další

zajímavé a esteticky působivé pohledy.

Právě tato místa mapuje studie s názvem [Vyhlídky na Brno](#) od Karla Hudce s fotografiemi Milana Peňáze. Pokud se tedy na Brno chcete podívat z nových míst a novými pohledy, zde vybíráme několik tipů.

<http://www.brnopolis.eu/2008/12/brnnsk-vyhldky.html>

Žlutý kopec

Špilberk

Červený kopec



PdF MU

Pisárecká kotlina

Žlutý kopec



Špilberk



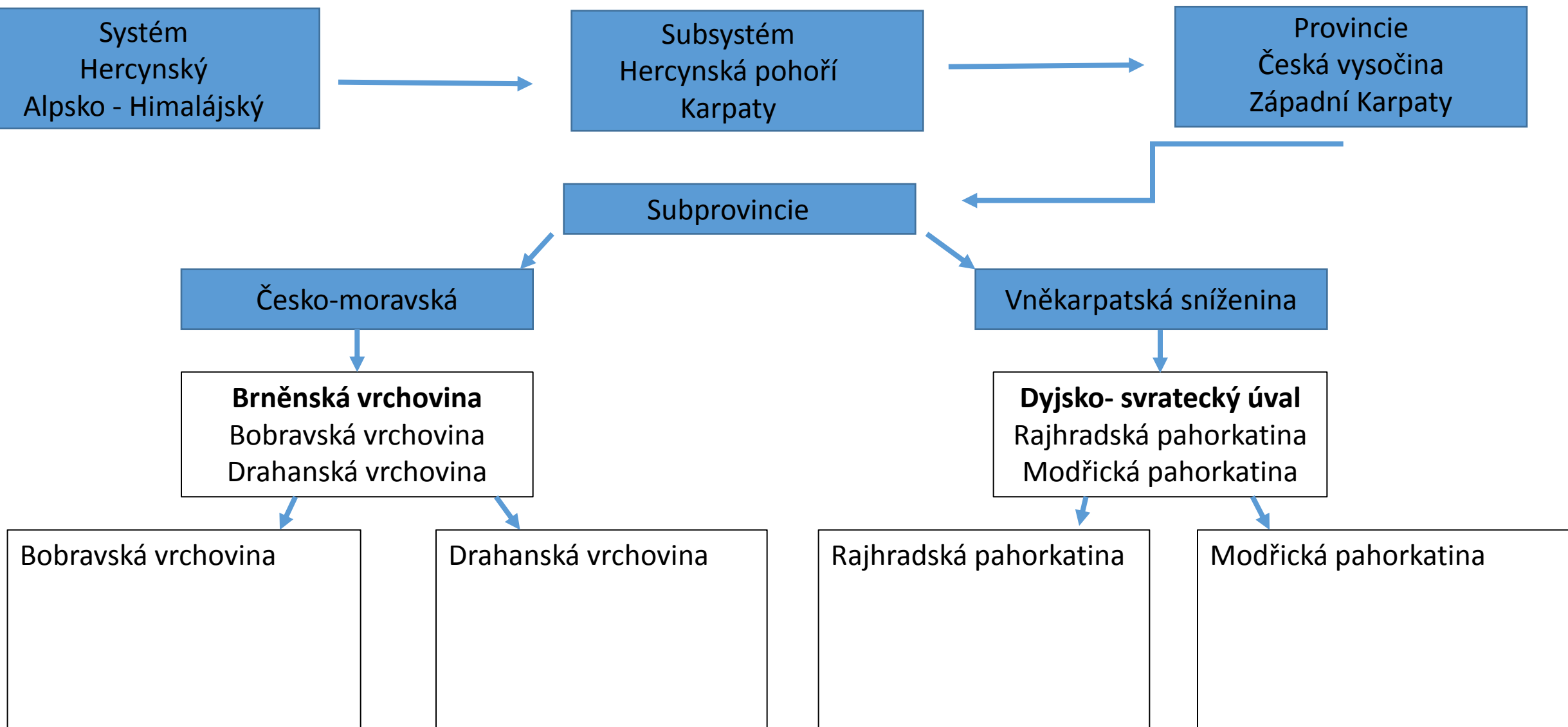
Červený kopec



Kraví hora



Okolí PdF MU - reliéf



Jednotlivé podcelky, kopce a kotliny dohleďte a přidejte jejich charakteristiku, popř. foto, letecký snímek, tak, jak jsou uvedené v prezentaci.

A jak to vypadá u Vás ?

Webové stránky, které by se mi mohly hodit

<http://www.skolniallassveta.cz/ke-stazeni/> - obrysové mapy

<http://mapaonline.cz/mapa-cr-ceske-republiky/online/max/> - přepínací mapa – satelitní, povrch...

<http://mapy.cz/zakladni?x=16.6207163&y=49.1971298&z=12&l=0&m3d=1&base=ophoto> – Brno, 3D apod.

<http://kontaminace.cenia.cz/> - překrývání map historických, základních, leteckých od roku 1953...