

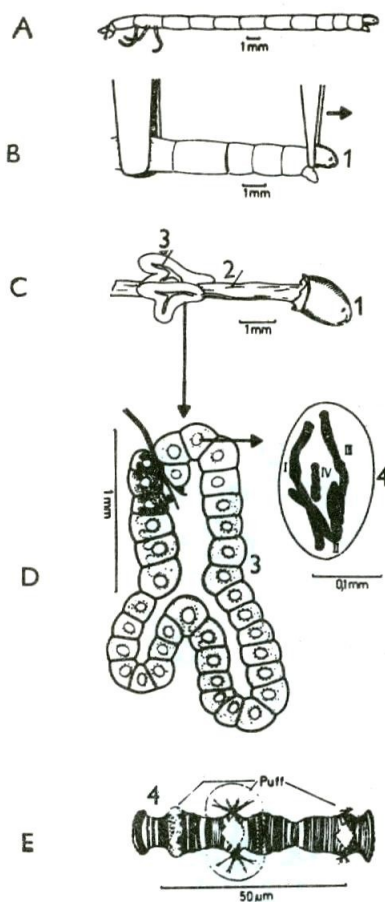
10. cvičení ze Základů obecné zoologie (ZOZL):

Cytologie – CHROMOZÓMY

Úkol: Izolace a pozorování polytenních chromozómů (ze slinných žláz larev pakomárů)

Pracovní postup:

- 1) 3 patentky (larvy pakomárů) v malé kapce vody na podložním skle přeneseme pod preparační mikroskop.
- 2) Pomocí ostré pinzety a (zahnuté) preparační jehly odtrhneme larvám hlavy. V případě, že slinné žlázy zůstanou uvnitř hrudního oddílu těla, je třeba je vymáčknout ven.
- 3) Těla larev odstraníme a na preparát přikápneme 1 kapku aceto-orceínu a necháme jej 5-10 minut působit.
- 4) Přiložíme krycí sklíčko a opatrně roztláčíme (obarvený roztakový preparát).
- 5) Podložní sklo zahřejeme mírně nad plamenem kahanu.



Obr. 65

Schéma izolace obřích chromozómů z larvy pakomára.
A - Larva. B - Vyjmutí slinných žláz. C - Hlavička se střevem a slinnými žlázami. D - Bunky slinných žláz v jejichž jádrech je po obarvení vidět E - Obří chromozóm. 1 - Hlavička larvy. 2 - Střevo. 3 - Slinné žlázy. 4 - Obří chromozóm.

Výsledek barvení:

Obří (polytenní) chromozómy červenofialové (proužkované), cytoplazma buněk růžová.