

# **Bi2BP\_ZOZP**

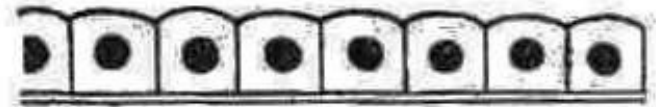
## **– 3. cvičení**

**Epitely:**

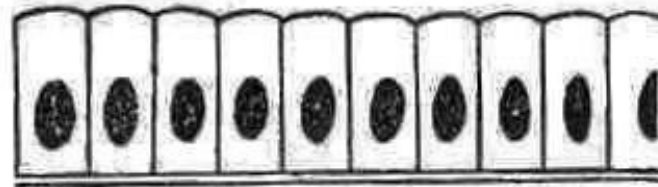
- 1. podle tvaru buněk**
- 2. podle počtu vrstev**



**a**



**b**



**c**

## 14. Epitely

*a* schéma plochého epitelu;  
*b* schéma kubického epitelu;  
*c* schéma cylindrického epitelu.  
Podle Welsche a Storcha.



a



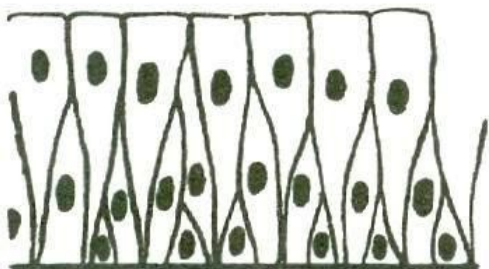
b



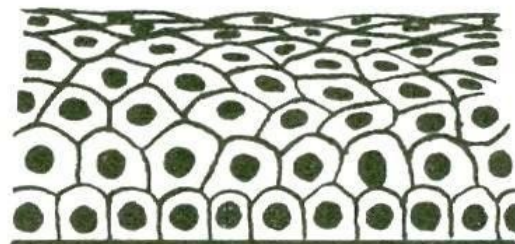
c



d



e



f

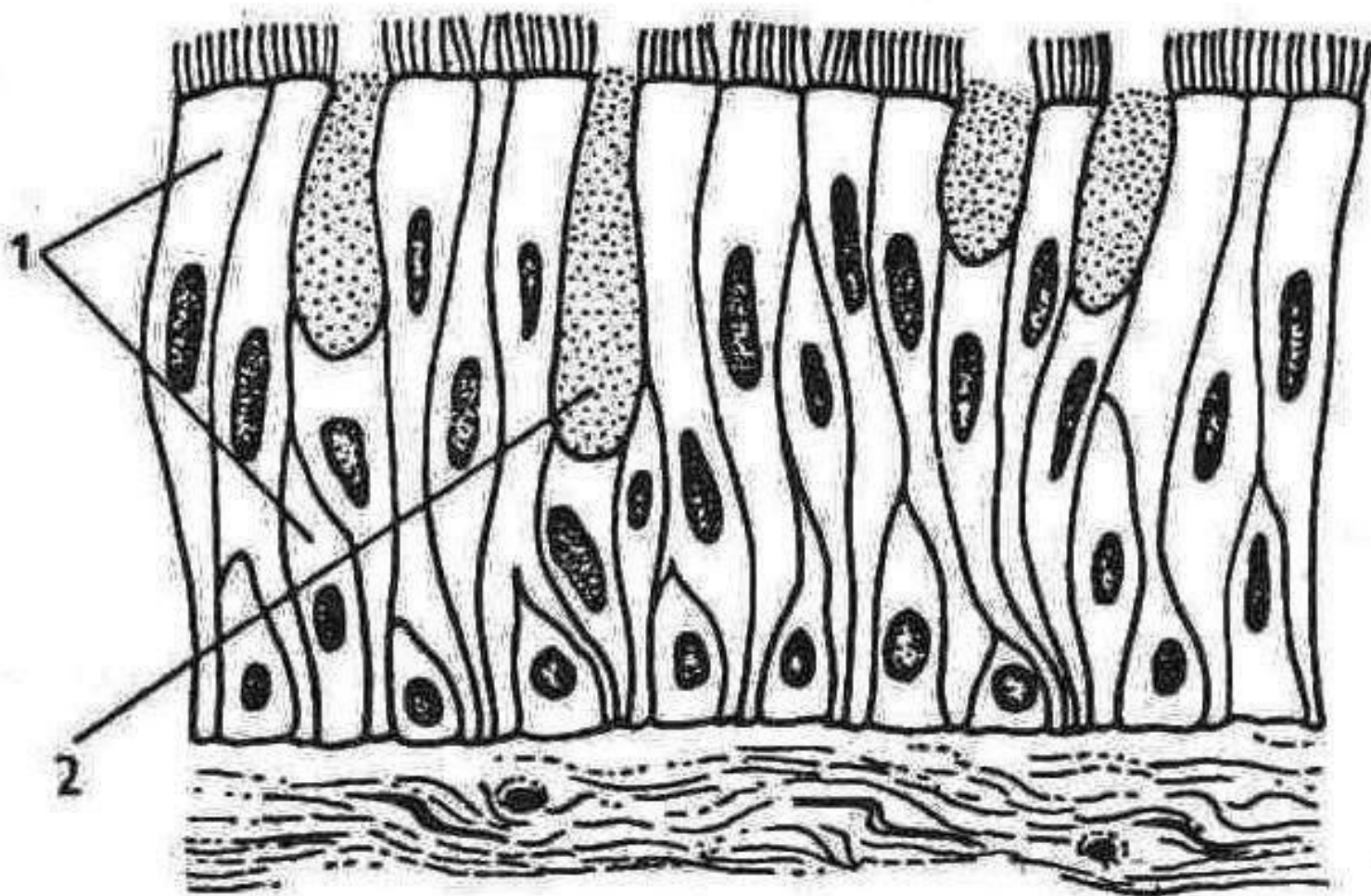


g

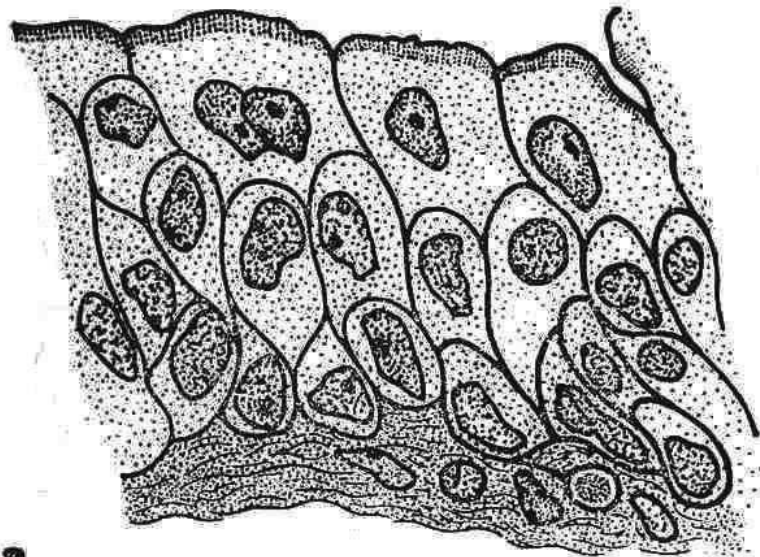


h

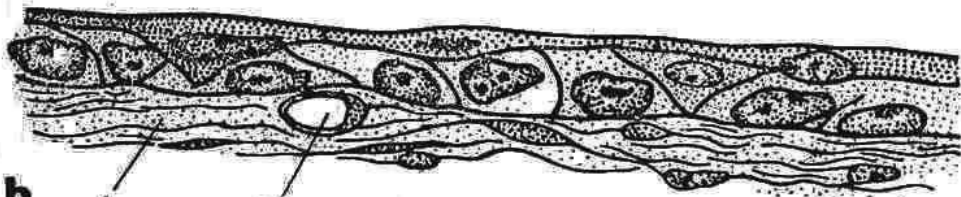
Obr. 90. Rozdělení epitelů podle tvarů buněk  
a-b = epitel dlaždicový, c = kubický, d = cylindrický,  
e = víceřadý, f = mnohovrstevný, g-h = přechodný.



**16. Víceřadý vířivý epitel**  
1 buňky epitelu; 2 pohárková buňka.  
Podle Vosse.



**a**



**b**

1

2

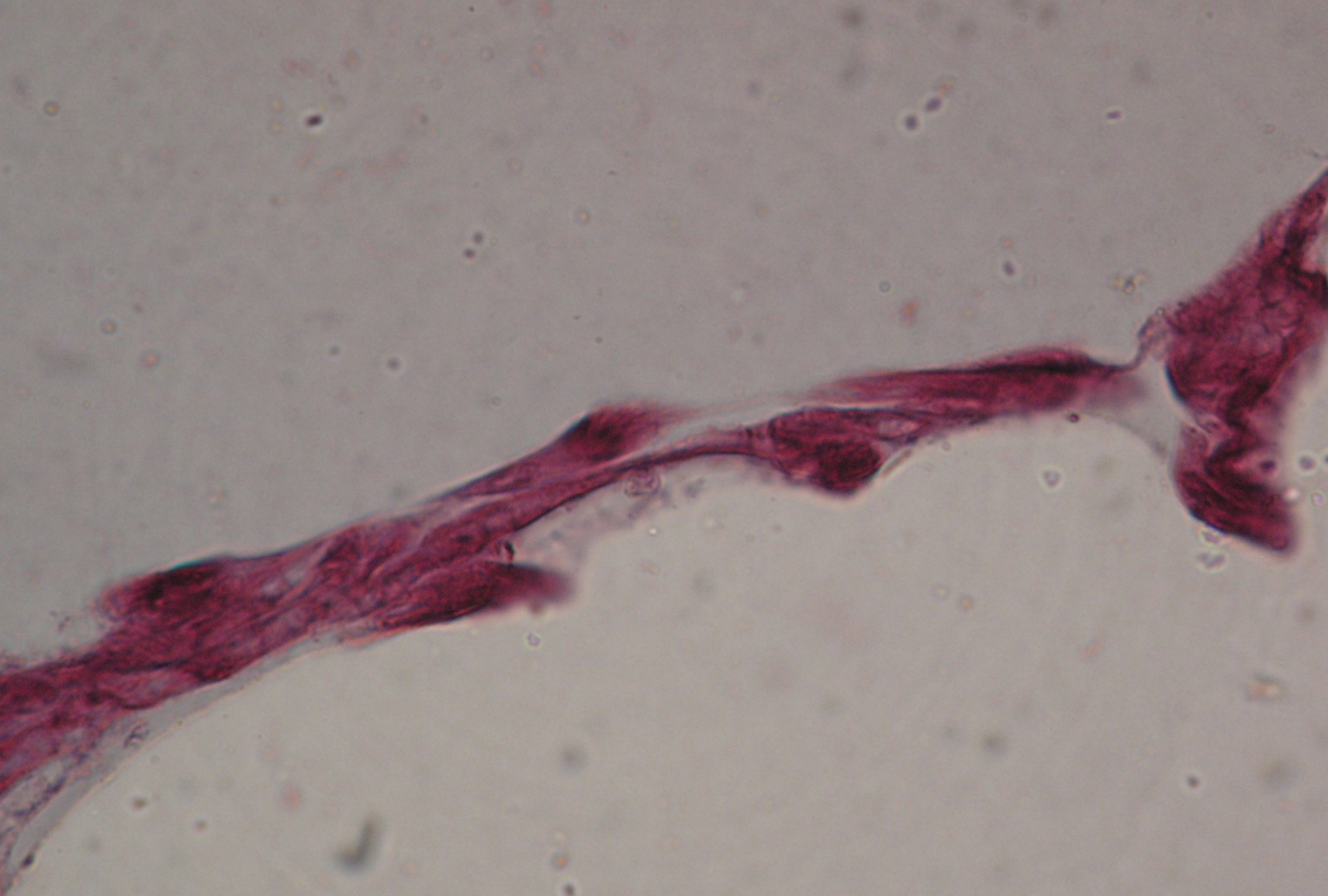
### 15. Přejíchní epitel (močového měchýře)

*a* orgán nenaplněný;

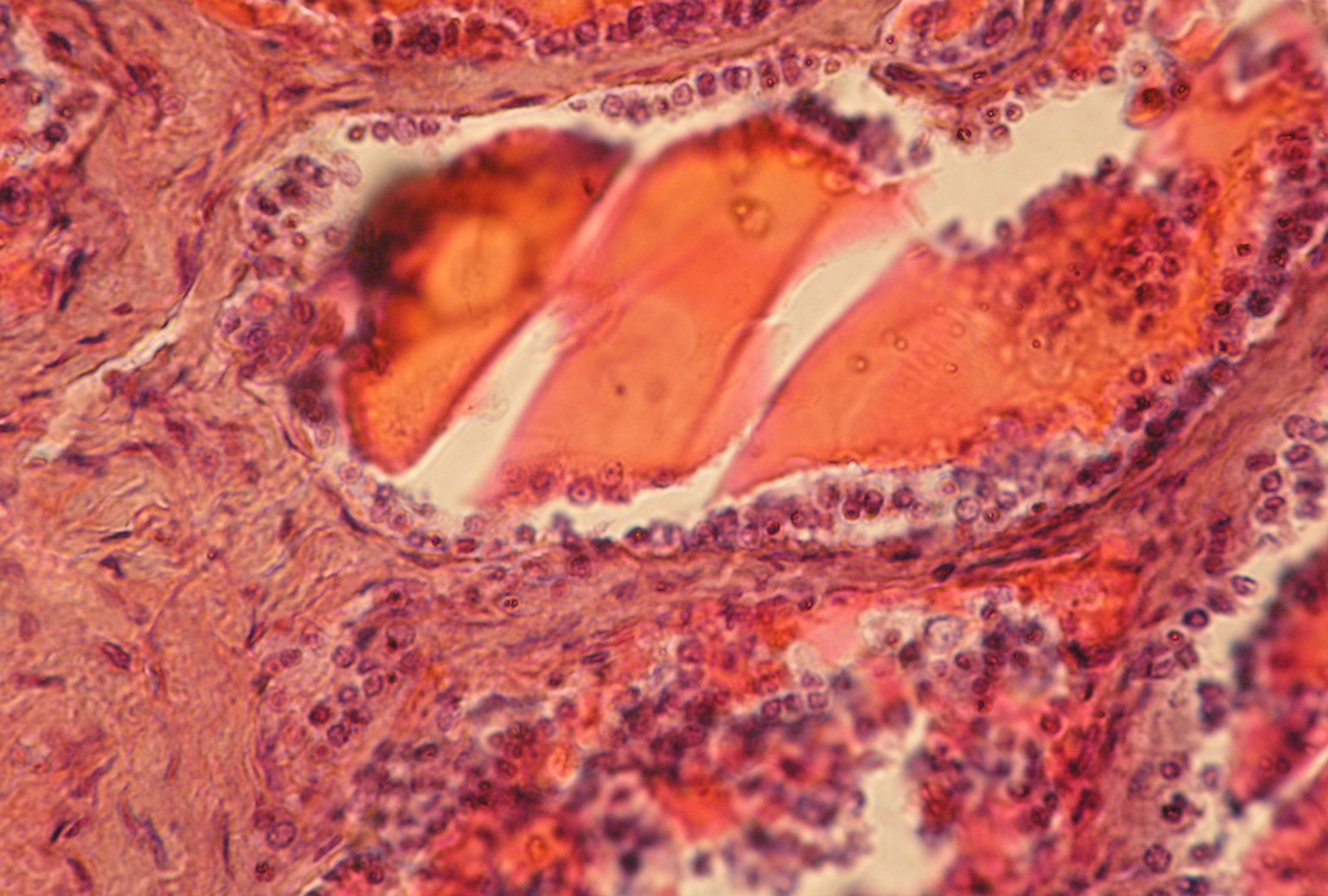
*b* orgán naplněný (v tomto stavu jsou krycí buňky maximálně zploštěny).

1 vazivo; 2 kapilára.

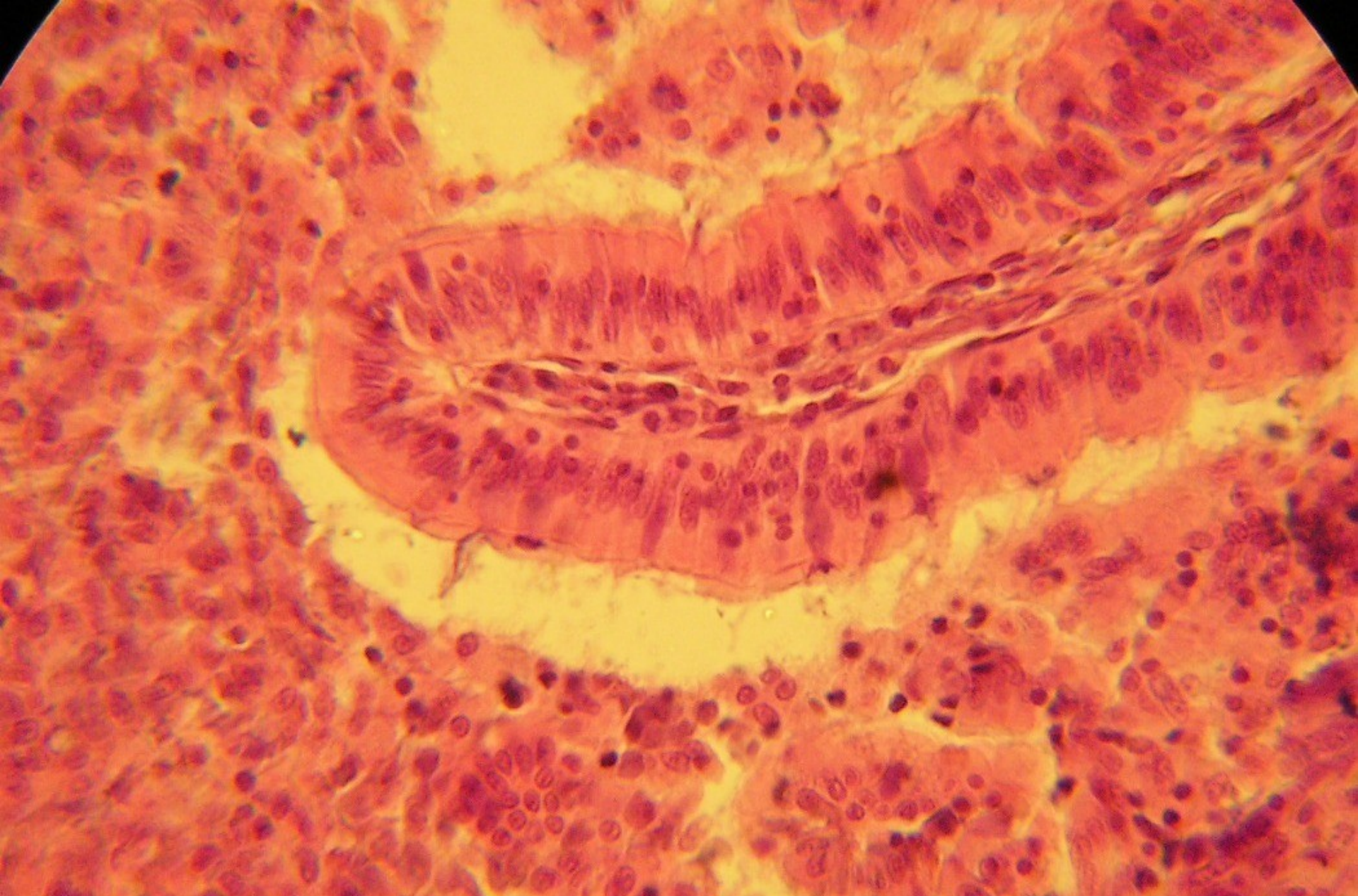
Podle Welsche a Storcha.



**Dlaždicový epitel – přepážka mezi plicními alveoly kočky  
(foto: M. Nakládal)**



**Kubický epitel – výstelka folikulů štítné žlázy člověka  
(foto: M. Nakládal)**

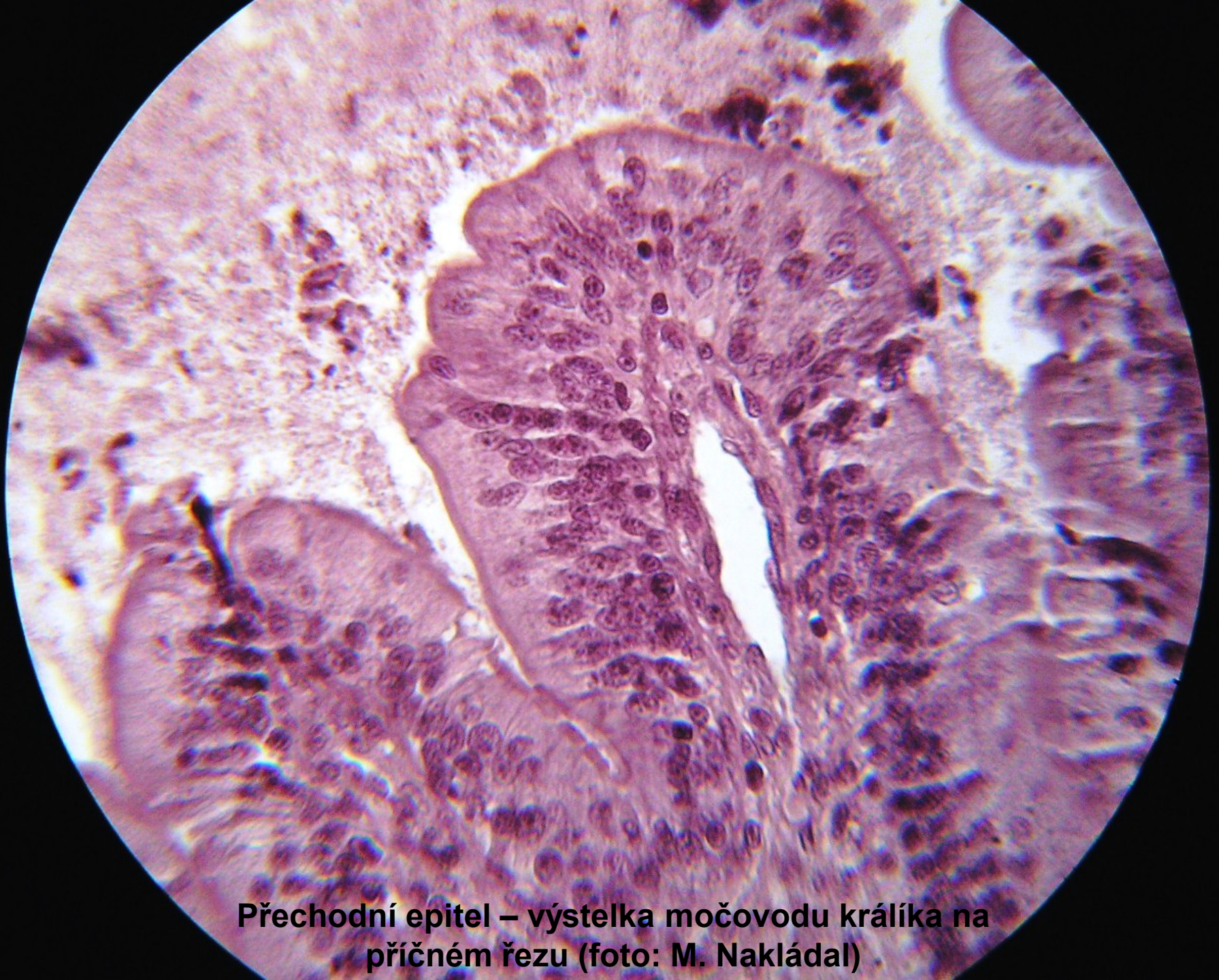


**Cylindrický epitel – resorpční epitel na příčném řezu střevem králíka  
(foto: M. Nakládal)**





**Vrstevnatý epitel – rohovka savce (morče, králík?) zvenku  
(foto: M. Nakládal)**



**Přechodní epitel – výstelka močovodu králíka na příčném řezu (foto: M. Nakládal)**

# Použité zdroje:

- Pravda, Oldřich. *Zoologie. [D] 3, Obecná zoologie*. Praha: SPN, 1982. 323 s.: i. Edice Učebnice pro vysoké školy. Určeno posluchačům pedagogických a přírodovědeckých fakult.
- Knoz, Jan. *Obecná zoologie. I, Taxonomie, látkové složení, cytologie a histologie [Knoz, 1990]*. 4. vyd. Praha: SPN, 1990. 328 s.: skriptum.