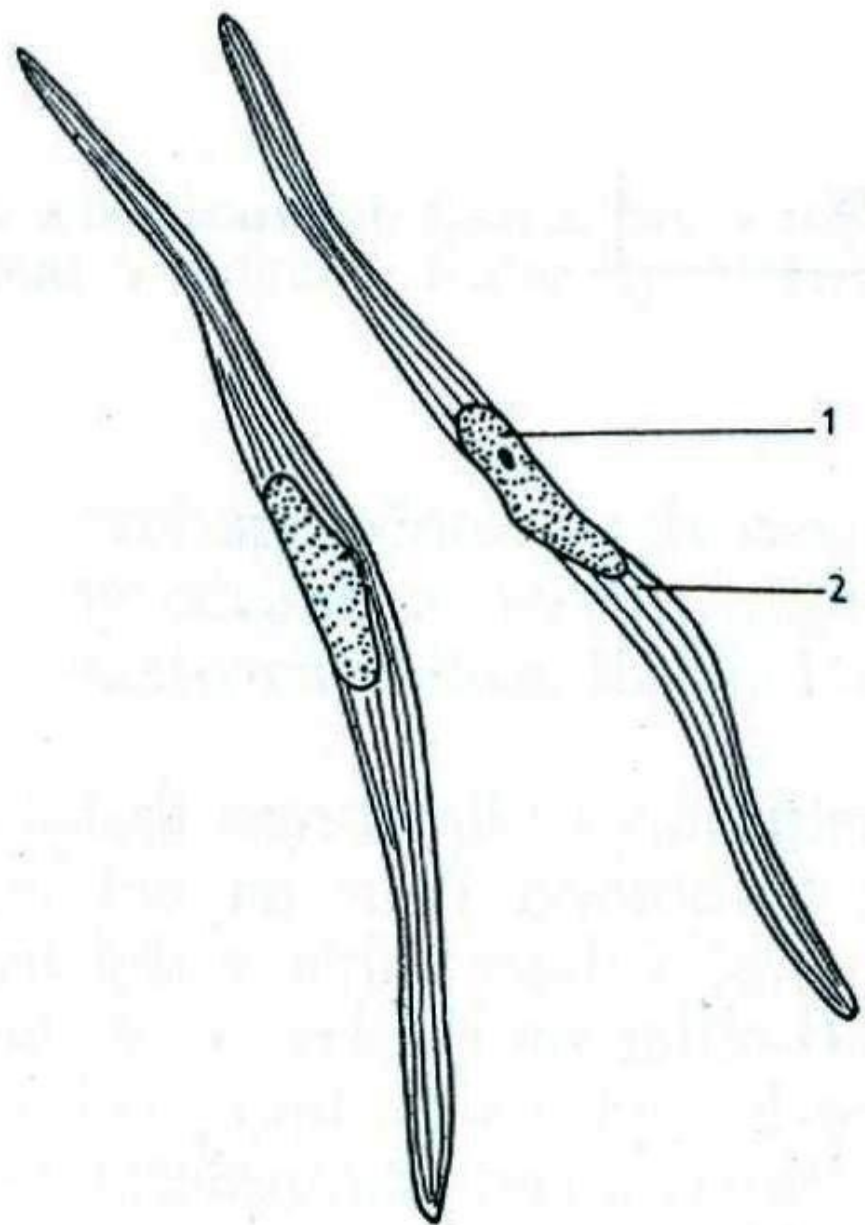


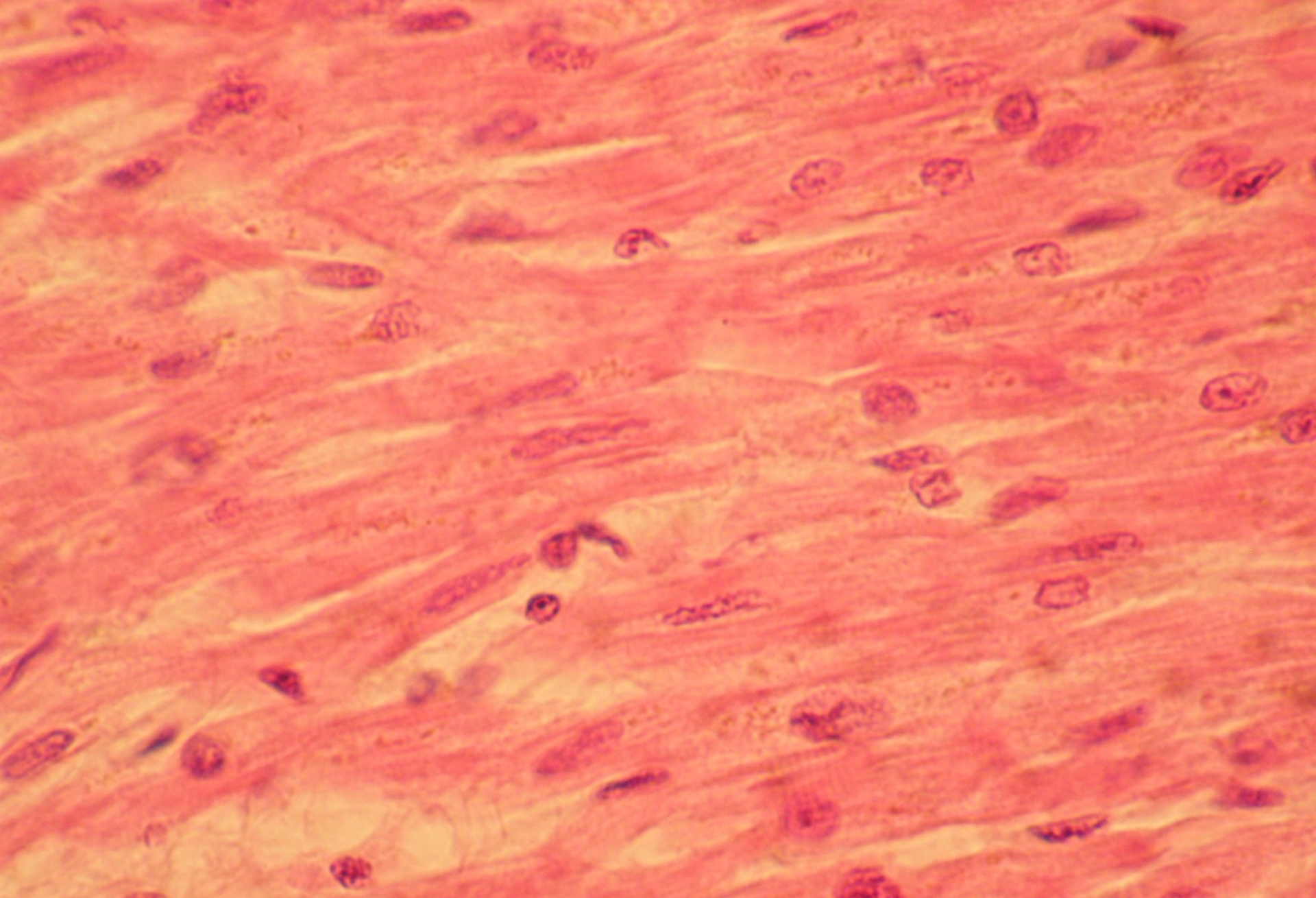
Bi2BP_ZOZP – 8

Svalová tkáň:

- (1.) hladká, (2.) žíhaná a**
- (3.) srdeční svalovina (myokard)**



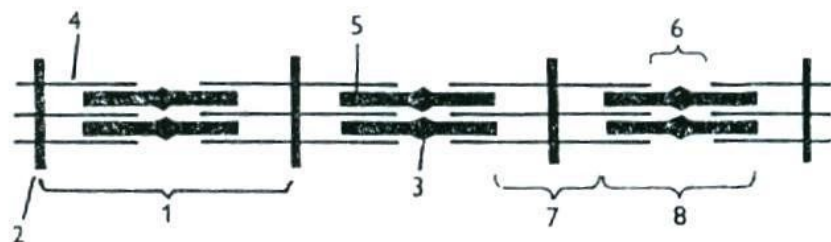
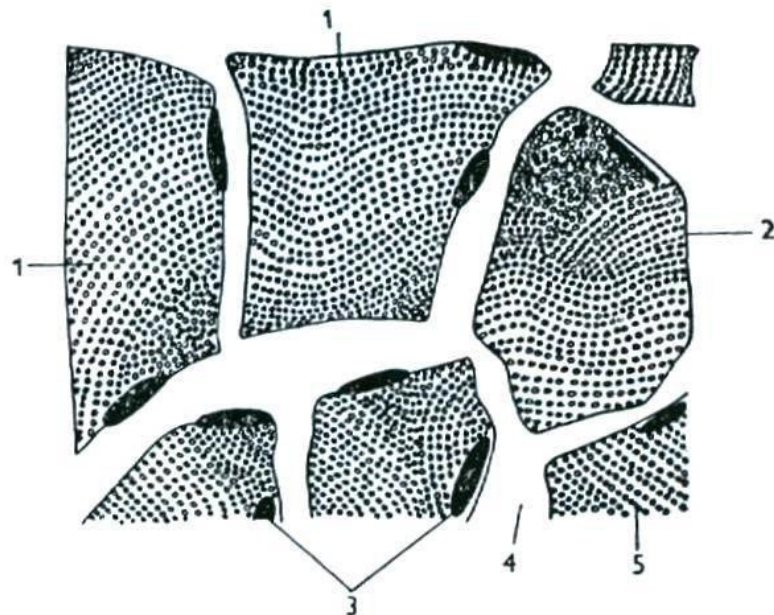
**27. Izolované buňky
hladkého svalu (střevo)**
1 jádro; 2 cytoplazma.



Hladká svalovina na podélném řezu (foto: M. Nakládal)

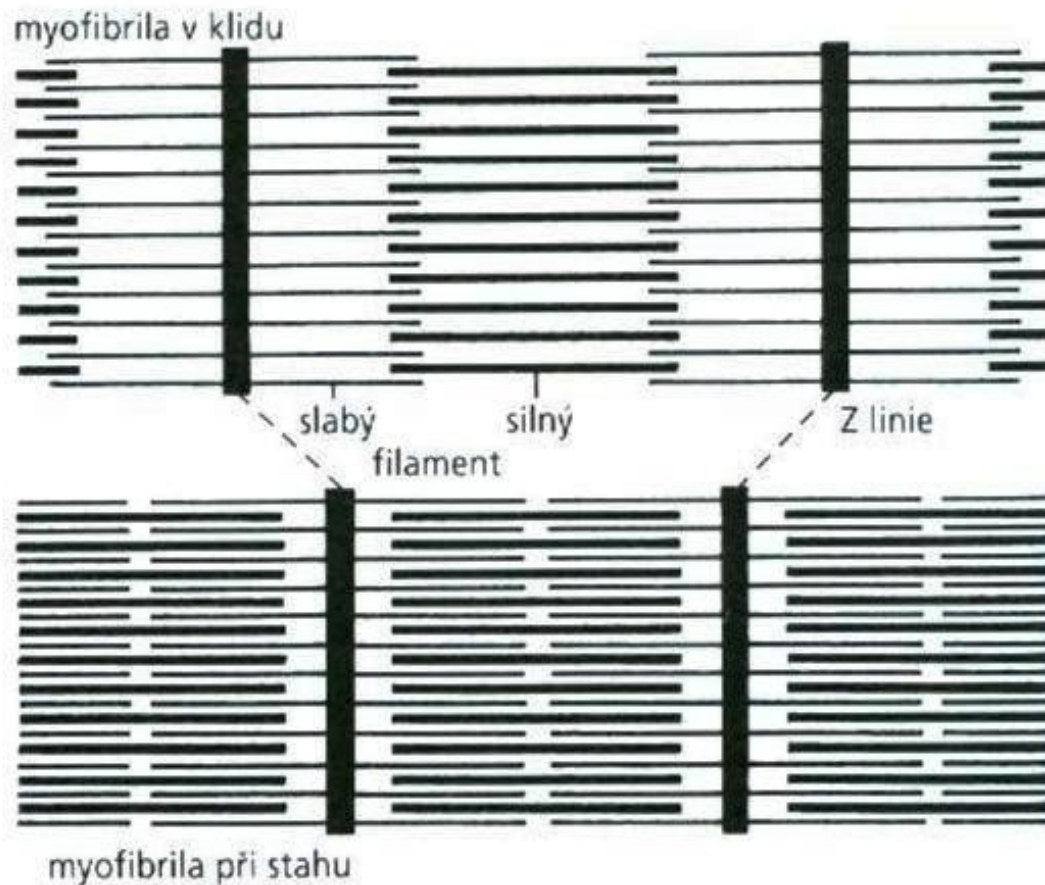
28. Příčný řez žíhanými svalovými vlákny

1 svalová vlákna; 2 sarkolema;
3 periferně uložená jádra;
4 prostory vyplněné vazivem
(endomysium);
5 myofibrily.

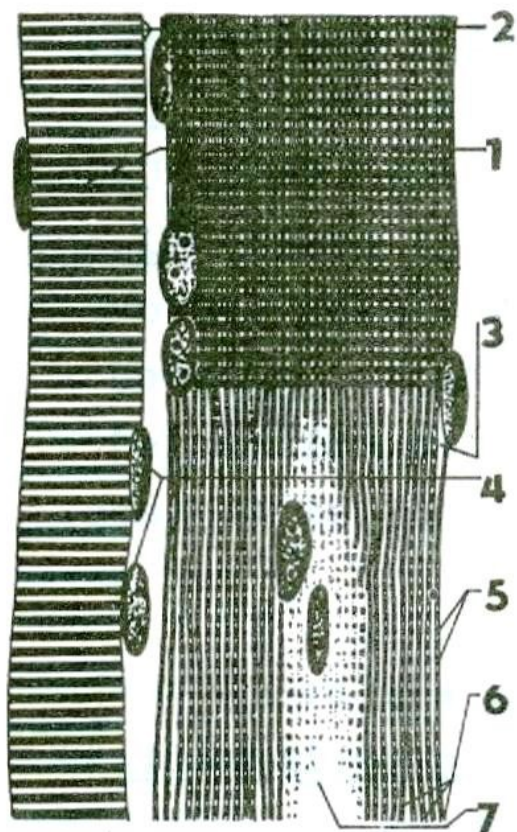


29. Schéma uspořádání myosinových a aktinových filamentů v myofibrile

1 sarkomera; 2 telofragma; 3 mezofragma; 4 aktinové filamenty; 5 myosinové filamenty;
6 H-zóna; 7 I-terček; 8 A-terček.

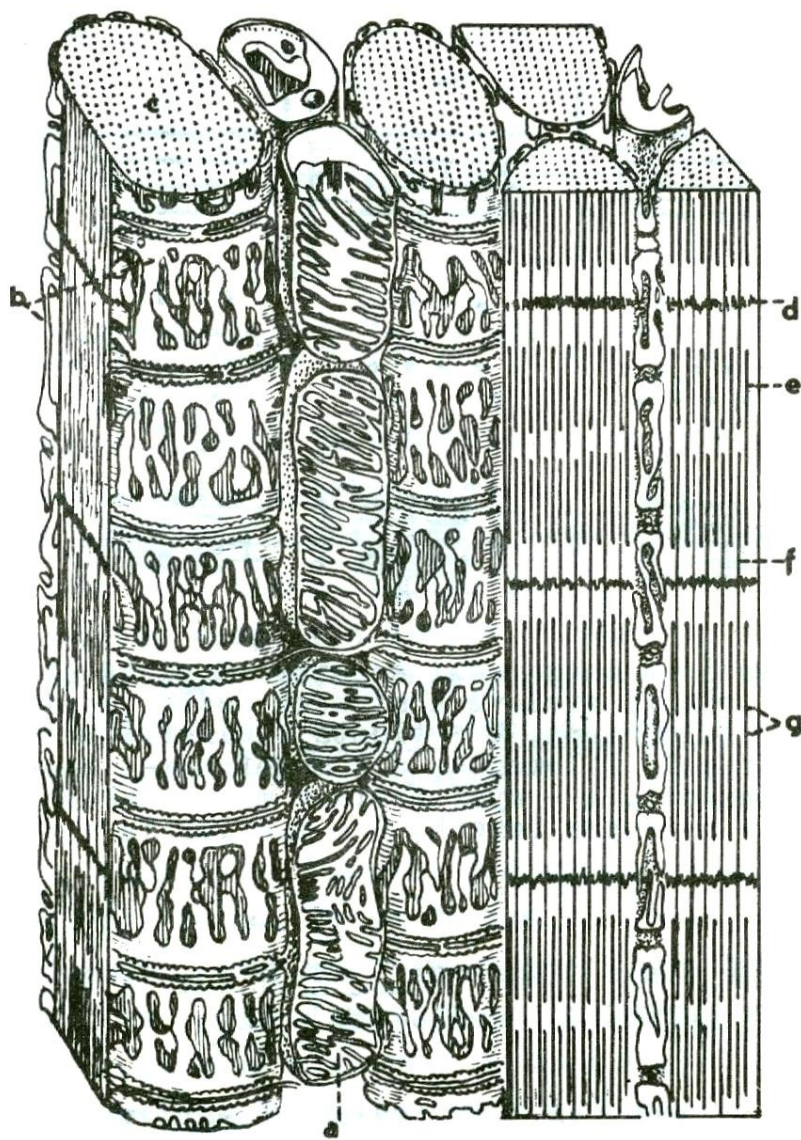


Obr. 5.359 Posun aktinových a myozinových filament (vlákének) při stahu kosterního svalu. Několik filament tvoří myofibrilu. Myofibrily jsou uloženy v cytoplazmě svalového vlákna.



Obr. 62

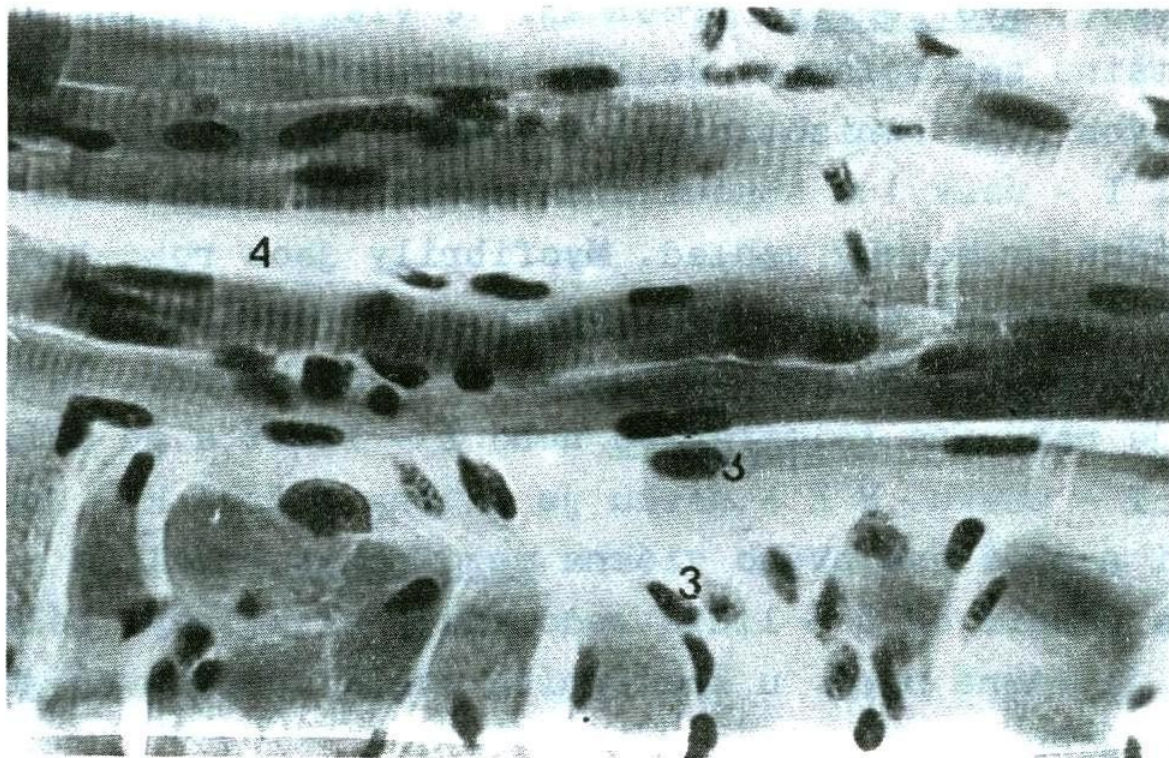
Schematické zobrazení části svalového vlákna žíhané svaloviny. 1 - svalové vlákno. 2 - žíhání. 3 - sarkoplazma. 4 - jádra vlákna. 5 - žíhání myofibril. 6 - myofibrily. 7 - sarkolema



Obr. 130. Šubmikroskopická struktura části svalového vlákna.
 a = sarkozomy, b = endoplazmatická síť, c = myofibrila (svalové vlákénko), d = telofragma, e = tlustá filamenta, f = tenká filamenta, g = Hensenův proužek.

Obr. 63

Žíhaná svalovina jazyka myši. Primární i sekundární svazky svalových vláken zde mají rozmanitou orientaci. Na řezovém preparátu při detailním zvětšení pozorujeme jak žíhání podélně běžících svalových vláken (1), tak příčně říznutá svalová vlákna (2). 3 - jádra svalových vláken. 4 - vazivové pochvy nejsou nabarveny, na preparátu světlé

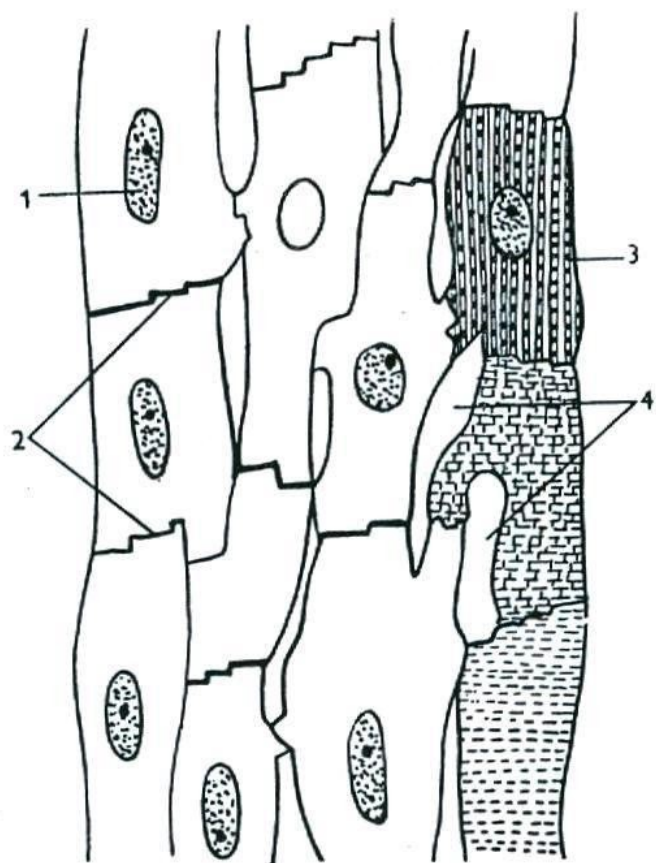




Žíhaná svalovina na podélném řezu (foto: M. Nakládal)

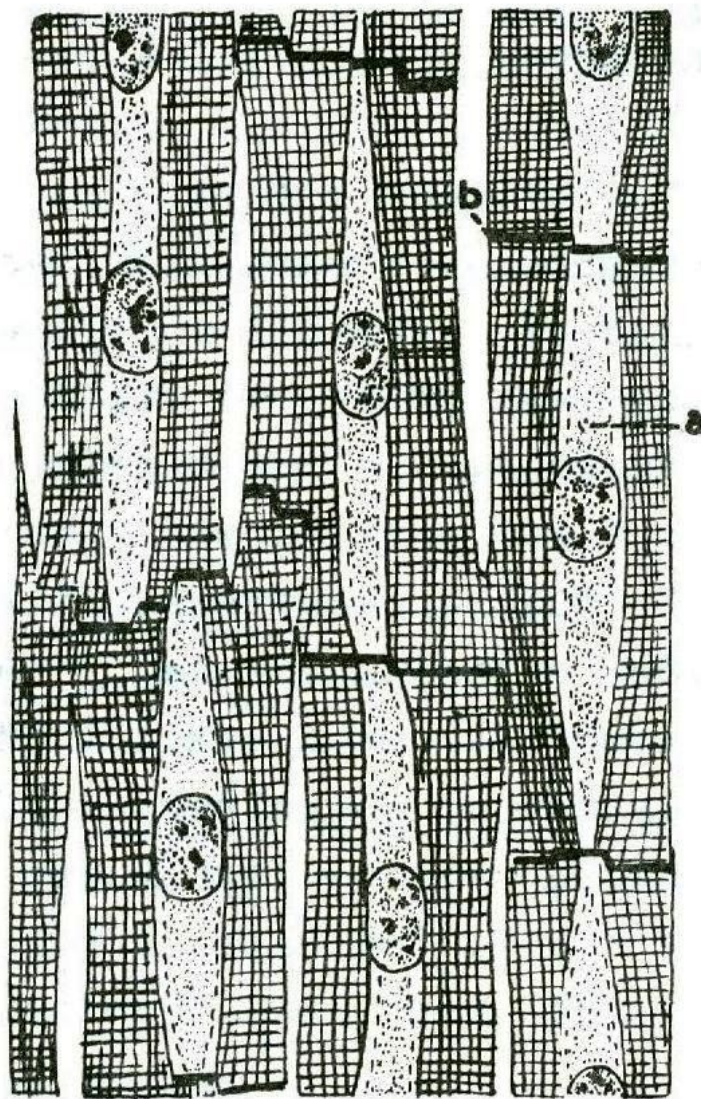


Žíhaná svalovina na příčném řezu (foto: M. Nakládal)

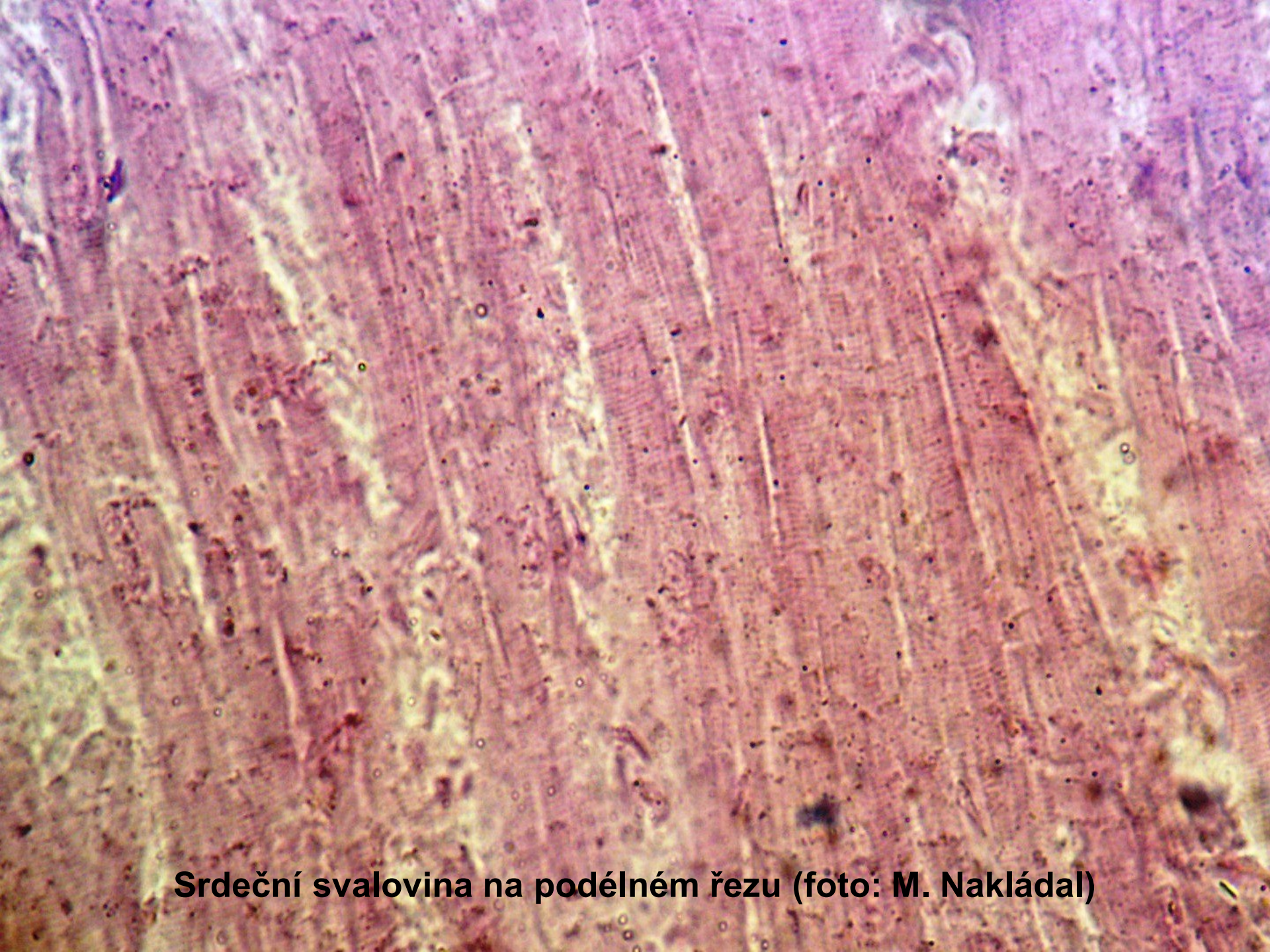


30. Podélný řez srdeční svalovinou

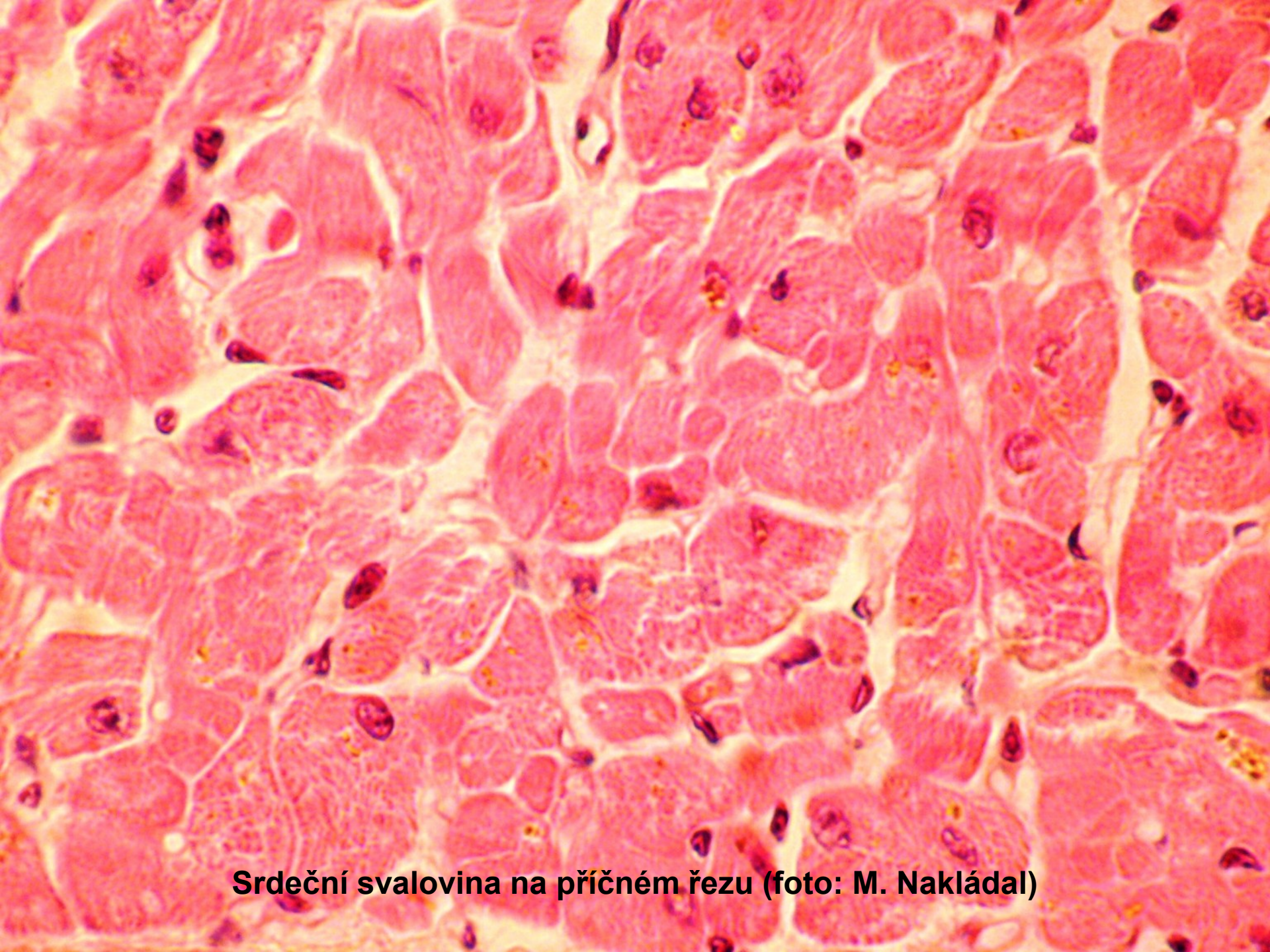
1 jádro; *2* interkalární disky; *3* myofibrily;
4 prostory vyplněné vazivem a kapilárami.



Obr. 132. Srdeční svalovina
a = inokoma, b = interka-
lární disk.



Srdeční svalovina na podélném řezu (foto: M. Nakládal)



Srdeční svalovina na příčném řezu (foto: M. Nakládal)

Použité zdroje:

- Knoz, J.: *Obecná zoologie. I, Taxonomie, látkové složení, cytologie a histologie.* 4. vyd. Praha: SPN, 1990. 328 s.: skriptum.
- Paleček, J.: *Obecná zoologie – Praktická cvičení II.* Praha: Univerzita Karlova, 1987. 224 s.
- Pravda, O.: *Zoologie. [D] 3, Obecná zoologie.* Praha: SPN, 1982. 323 s.: i. Edice Učebnice pro vysoké školy. Určeno posluchačům pedagogických a přírodovědeckých fakult.
- Rosypal, S. a kol.: *Nový přehled biologie.* Praha: Scientia, 2003. 797 s.