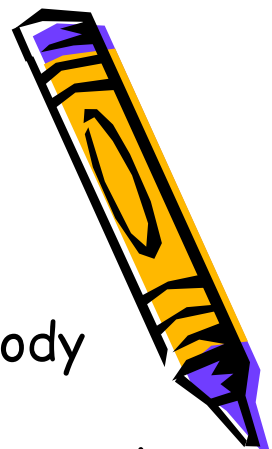




# Vývojová psychologie

Prenatální období

# Prenatální období



Průkopníkem A. Gesell

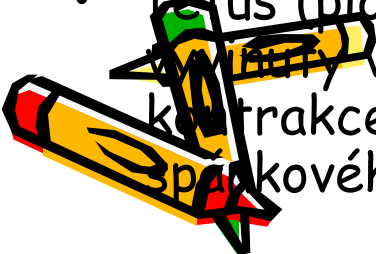
První poznatky z chování - nezralé děti v inkubátorech či plody předčasně vyňaté

Současnost - technika k registraci spontánních aktivit plodu a jeho reakcí na podněty - ultrazvuk, termografie, fetální EEG i EKG.

Plod je velmi brzo připraven pro činnosti nutné pro jeho přežití a pro interakci s vnějším světem.

3 fáze vývoje:

- nidace - od oplození po uhnízdění vajíčka (přes stadia moruly, blastocysty), trvá 2-3 týdny, koncem třetího týdne vzniká nervová trubice, což je základ nervové soustavy, žena v krevním řečišti i krvi hormon HCG, ten je detekován těhotenským testem
- embryonální období - od 3. do 12. týdne - vytváří se základ všech orgánových soustav, embryo je velmi citlivé na chemické vlivy
- fetus (plod) - od 9. až 12. týdne těhotenství, velikost 25-30 mm, vyvinuty všechny svalové skupiny, drobné svalové záškuby a jemné kontrakce, bioelektrická aktivita mozku (od 20 týdne diferenciacce spánkového a bdělého stavu).



# Interrupce

Právnícké souvislosti odlišení embrya a plodu - do 12. týdne možná interrupce na žádost matky (do 24. týdne při genetické indikaci)

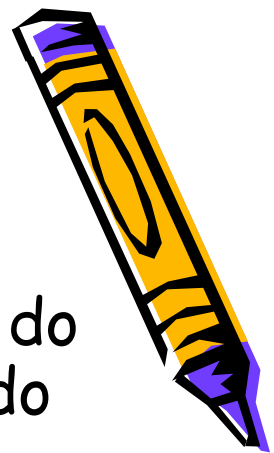
Listina základních práv a svobod - lidský život je hoden ochrany již před narozením a že nikdo nesmí být zbaven života

Maximu interrupce u nás - roky 1988-1990, cca 98 potratů na 100 porodů (rok 2007 30 potratů)

Každý stát vlastní zákonná úprava => potratová turistika

Women on waves - zakladatelka nizozemská lékařka Rebecca Gomperts

Etický aspekt



# Vývoj plodu

Od 20. týdne aktivní senzomotorické dráhy pro vnímání bolesti.

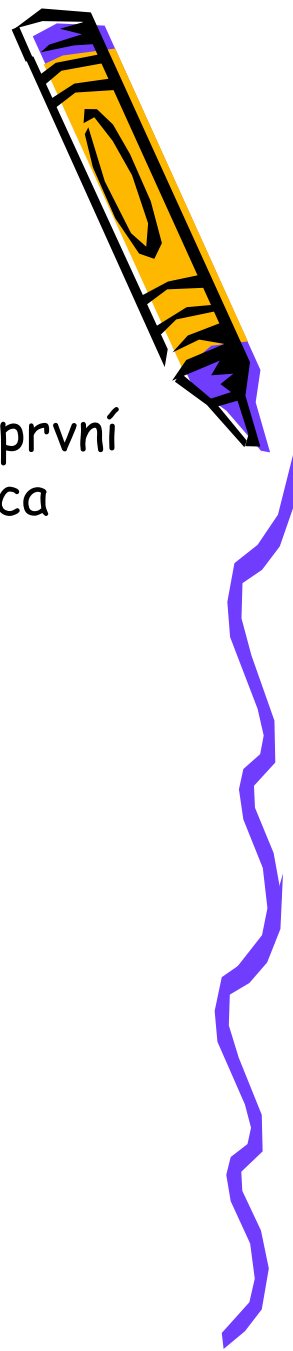
- Předčasně narozené děti se středně obtížnou adaptací - narozené po 32. týdnu
- Předčasně narozené děti s těžkou adaptací - narozené před 32. týdnem

Hranice pro záchranu nedonošených dětí:

- 1/3 těžká fyzická i mentální postižení (slepota, hluchota, mentální retardace, DMO),
- 1/3 poškození mozku (epilepsie, těžké poruchy soustředění, ADHD syndrom)
- 1/3 bez následků



# Velikost embrya a plodu v prenatálním období



Embryo - 4.-7. týden - méně než 1 cm, méně než 1 g

Plod - 12. týden - délka cca 5-6 cm, váha 14 g

Plod - 16. týden - délka cca 12 cm, váha 100 g (objevují se první pohyby, spíše u opakovaných těhotenství, u prvních až cca 20. týden)

Plod - 20. týden - délka cca 20 cm, váha 300 g

Plod - 24. týden - délka cca 24, váha 600g

Plod - 28. týden - délka cca 38 cm, váha 1000 g

Plod - 32. týden - délka cca 43 cm, váha 1700 g

Plod - 36. týden - délka cca 48 cm, váha 2600 g

Plod - 40. týden - délka cca 50-52cm, váha 3400 g

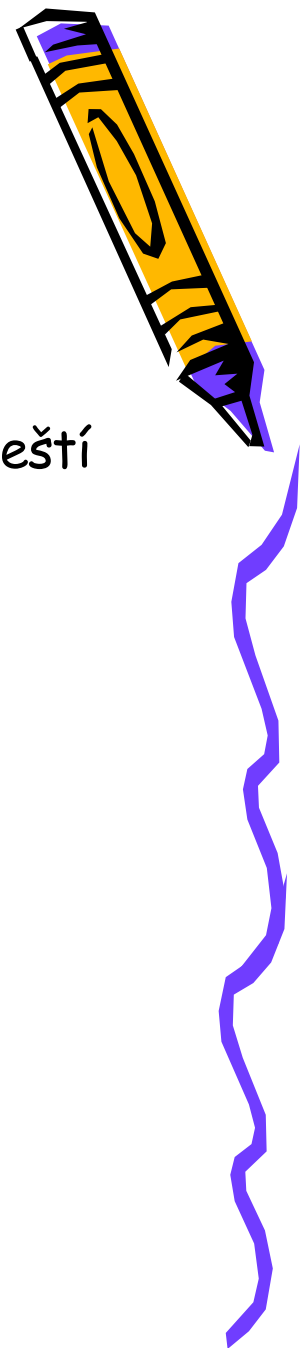


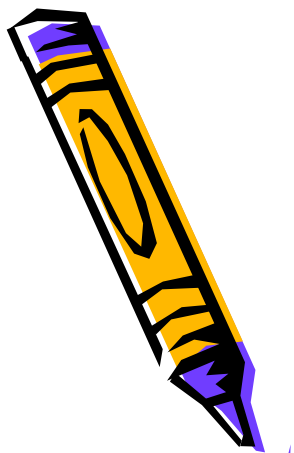
# Ětrémní váhy nedonošených dětí

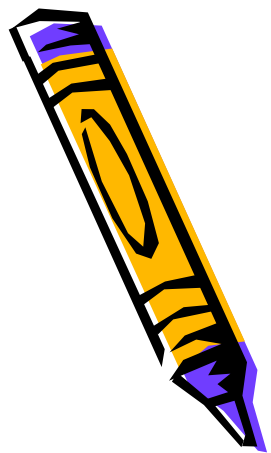
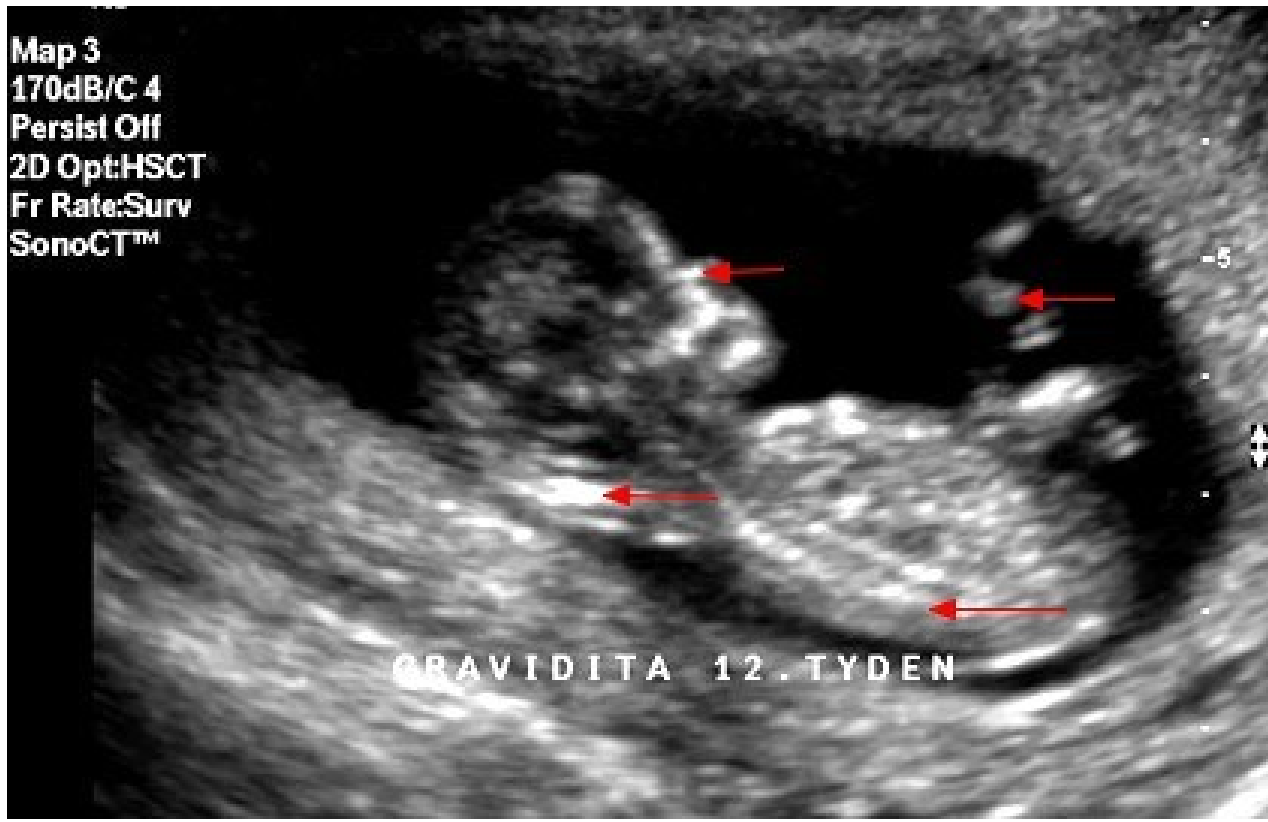
Světový „rekord“ - Amilia Taylor narozena ve 22. týdnu těhotenství, váha 280 g, délka 24 cm.

Hraniční porodní váha pro záchranu novorozence uvádějí čeští lékaři na 350-380 g.

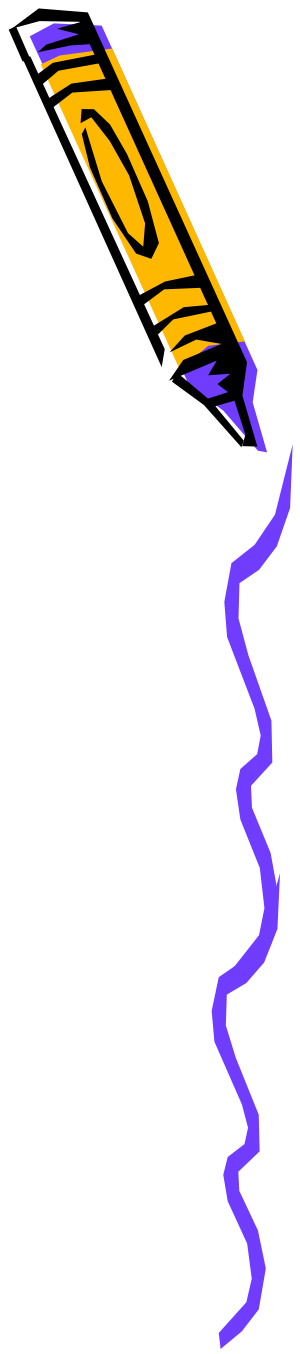
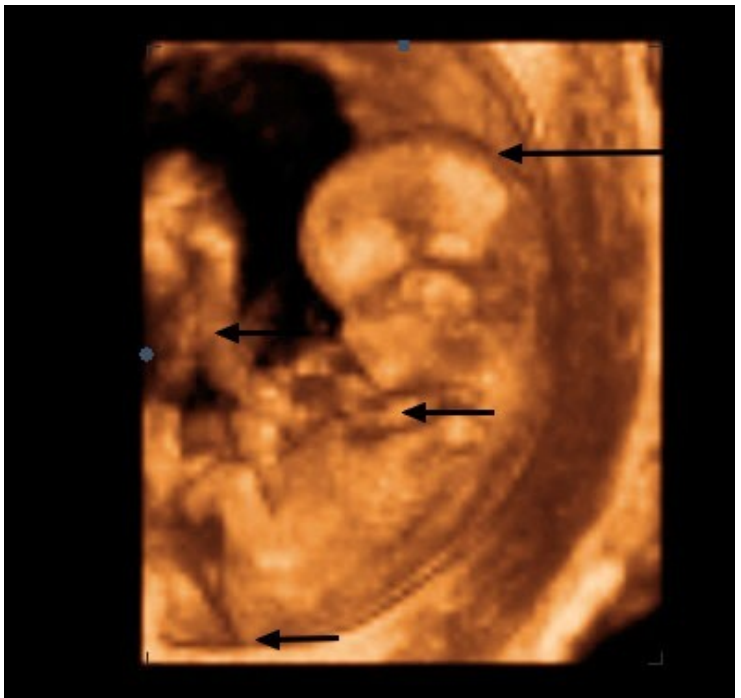
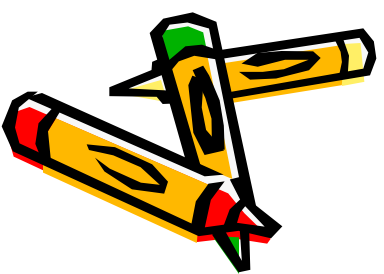
Opačný extrém váha přes 10 kg, příčinou cukrovka matky.











# Prenatální období

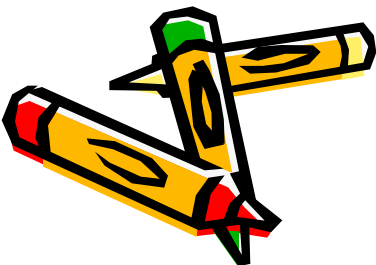
Od 24. týdne - reakce na akustické podněty, navazuje odlišení lidské řeči od jiných zvuků, ke konci těhotenství odlišuje hlas své matky, od jiných hlasů, pravděpodobně rozpoznává emocionální odstíny.

Od 22. týdne - prokázána schopnost habituace, roste s přibývajícím věkem. Schopnost habituace se zhoršuje v zátěžových situacích - nedostatek kyslíku matky, při podávání léků matce, 1,5 hodiny po vykouření cigarety matkou, při emočním stresu matky...

35. týden - rozlišuje slabiky lidské řeči

V poslední třetině těhotenství - plod pije amniovou tekutinu, podle příměsí ji vypije větší či menší množství - tzn. vyvinut smysl chuti.

Na negativní podněty plod aktivně reaguje



# Prenatální období

Plod je aktivní, ovládá svoje okolí, prostředí:

změny polohy

určování doby porodu, aktivní nápomoc (živé x mrtvé děti)

Plod je schopen sociální interakce:

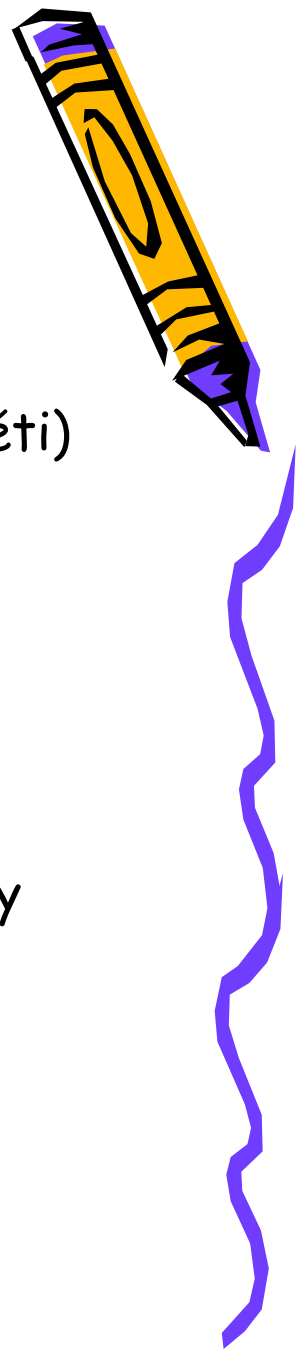
neverbální dialog mezi matkou a dítětem

Doporučení odborníku o kontaktech s nenarozeným dítětem.

Rozpoznávání hudby.

Intuitivní rodičovství.

Dobrý psychický stav matky je důležitý pro základy psychiky dítěte.



# Předčasně narozené děti

Nedonošené děti se ve 40 týdnu jeví jako labilnější, více dráždivé, současně méně reagují na smyslové i sociální podněty.

Jsou méně očekávatelné a předvídatelné pro své rodiče.

Omezen spontánní kontakt s rodiči, může vést ke ztrátě spontánního rodičovství.

Prostředí JIP a inkubátorů - snaha o podobnost dělohy x rozvíjení smyslového vnímání.

Klokánkování, individualizace péče.

Pozdější věk, zdravé nedonošené děti - poruchy soustředění pozornosti, vizuomotorické obtíže, zvýšená úzkostnost, častější výskyt poruch řeči a SPÚ.

