

8. b) Porucha centrálního sluchového zpracování

Porucha centrálního sluchového zpracování (Central Auditory Processing Disorder – CAPD) není označení komplexní jednotky nemoci (nozologické jednotky), ale častěji popisuje funkční

deficity. Obtíže v definování CAPD jsou dány mnoha faktory. CAPD je popisována s různými projevy podle klinických populací, často je přidružena ke známým lézím nebo patologickým CNS (např. afázie, Alzheimerova choroba, traumatické poškození mozku). Jindy je přidružena CAPD k suspektní, ale nepotvrzené patologii CNS nebo k neuromorfologické (tj. neurovývojové) poruše (např. poruchy vývoje jazyka, dyslexie, poruchy učení, poruchy pozornosti atd.).

Jiné termíny, které jsou užívány zaměnitelně: deficit sluchového chápání (comprehension deficit), centrální hluchota (central deafness), slovní hluchota (word deafness) a dysfunkce sluchově-perceptivního zpracování (auditory perceptual processing dysfunction).

Děti a dospělí, mající poruchu centrálního sluchového zpracování tvoří heterogenní skupinu, ale mají společné obtíže: rozumně mluvenému jazyku smysluplným způsobem a užívají sluchové informace ke komunikaci a učení při neporušeném sluchu a normálním intelektu.

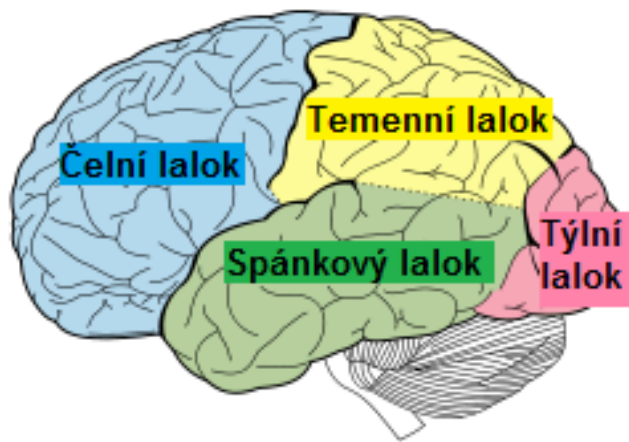
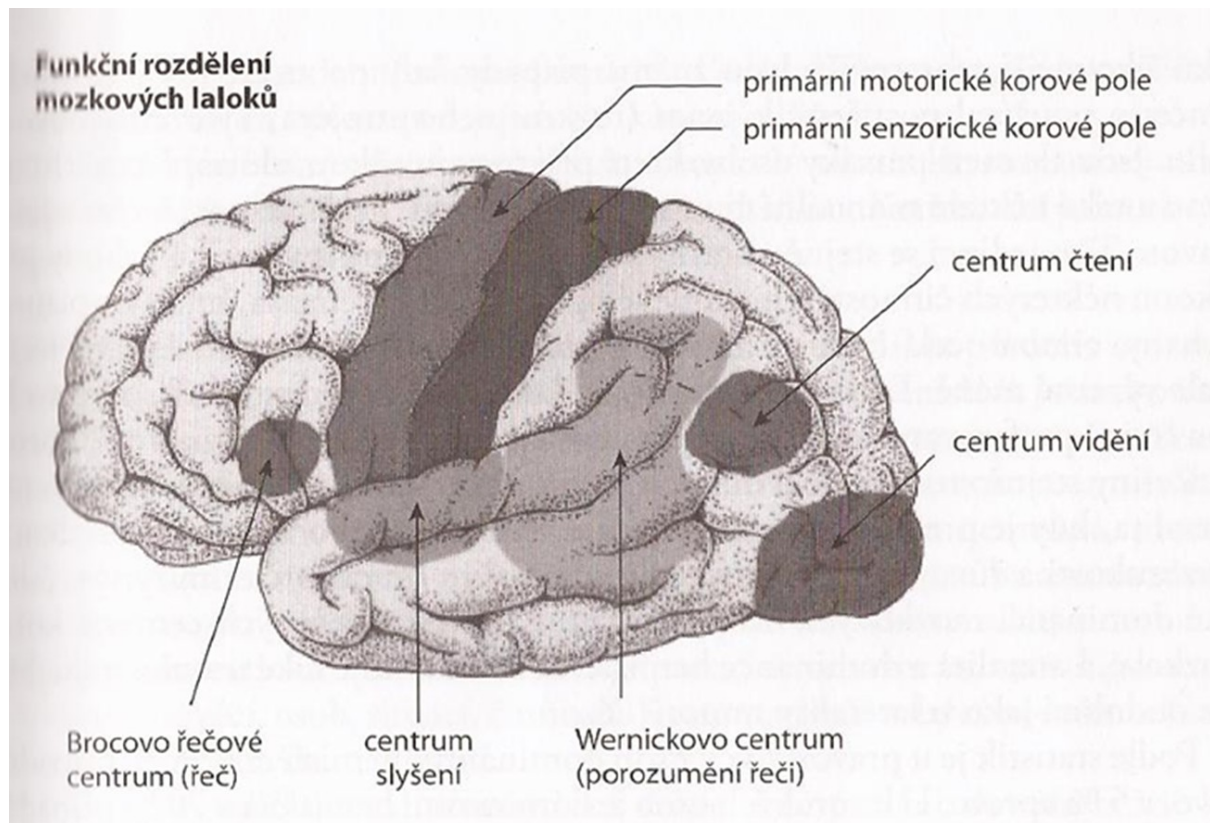
CAPD není specifický problém nebo nozologická jednotka, je to spíše soubor určitých problémů, které se vyskytují s různým druhem narušením procesů **naslouchání**. Často jsou děti s CAPD diagnostikovány jako děti s ADHD nebo poruchami učení. Později může audiolog provést přesnou diagnostiku, která je založena na užívání standardizovaných testů v přísně kontrolovaném akustickém prostředí s přesně kalibrovanými přístroji.

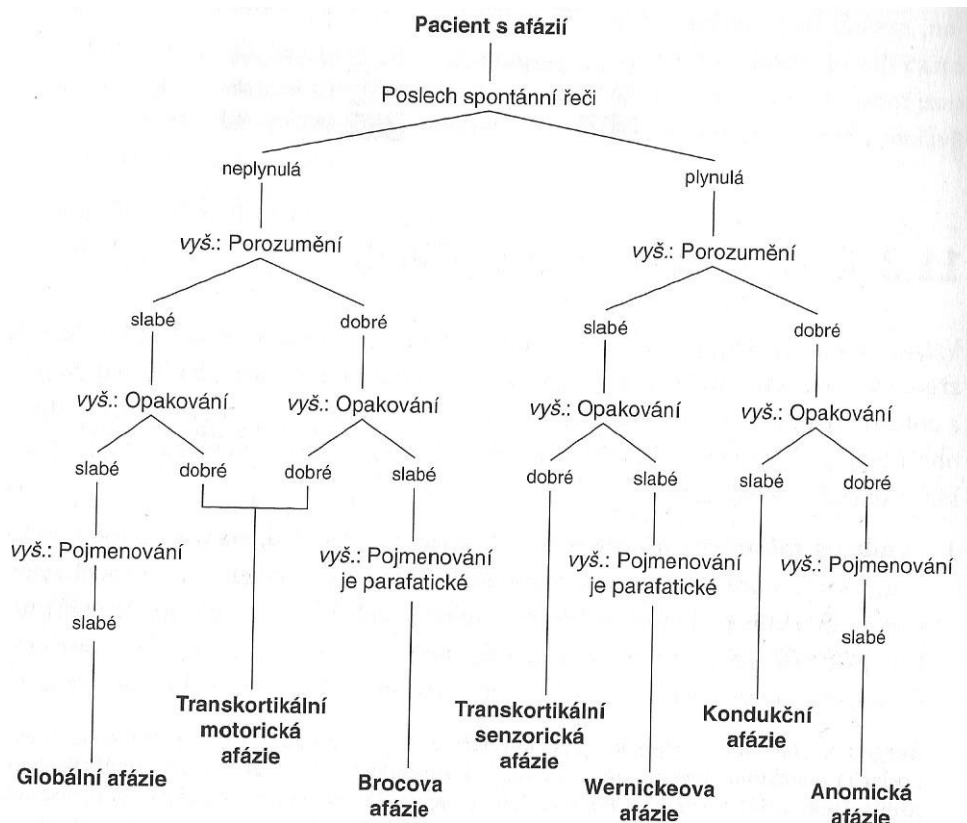
Jedinci s poruchou centrálního sluchového zpracování mají typický normální sluch zkoumaný tradiční tónovou nebo řečovou audiometrií, ale nejsou schopni interpretovat nebo zpracovat řeč, jestliže okolní prostředí není zcela klidné. Tyto mechanizmy a procesy jsou aplikovány na neverbální, ale stejně tak na verbální signály a zasahují řadu oblastí včetně řeči a jazyka.

CAPD je receptivní jazyková porucha. Týká se obtíží v dekodovat a ukládat sluchové informace (přicházející slovní zprávy). CAPD obvykle zahrnuje problémy s jedním nebo s více následujícími sluchovými výkony:

28

- **lokalizace a lateralizace zvuku** (sound localization and lateralization) – schopnost dítěte nebo dospělého poznat, kde v prostoru se zvuk objevuje;
- **sluchová diskriminace** (auditory discrimination) – schopnost rozlišovat jeden zvuk od druhého; termín je často užíván pro sluchové rozlišování hlásek (fonémů) – (např. znělosti [p] a [b] atd.);
- **sluchová paměť** (auditory memory) – schopnost uchovávat a vybavit si verbální informace (krátkodobá a dlouhodobá paměť);
- **sluchové sekvencní zpracování** (auditory sequencing) – schopnost pamatovat si nebo rekonstruovat řadu jednotlivostí v sestavě nebo pořadí hlásek ve slově či slabice;
- **sluchová pozornost** (auditory attention) – směřuje předchozí dovednosti sluchového zpracování dohromady;
- **sluchová soudržnost** (auditory cohesion) – schopnost komplikovanější konverzace, rozumně vtípným, hádankám, schopnost odvozování a tvoření závěrů, abstrakce;
- **poznání sluchových vzorů** (struktur) – se vztahuje ke schopnosti rozpoznat určité akustické vzory (auditory pattern recognition) – umožňuje identifikaci zdrojů zvuku (motor auta, štěkání psa aj.);
- **časové aspekty naslouchání** (analýza, syntéza, sekvencní uspořádání) – schopnost integrovat sekvenci hlásek do slov (auditory blending) nebo jiných smysluplných kombinací a vnímat hlásky jako samostatné jednotky, jestliže následují rychle za sebou; schopnost vnímat, srovnávat, izolovat fonémy (hlásky) ze slov;
- **sluchová figura a pozadí** (auditory figure-ground), sluchová výkonnost při současných konkurenčních akustických signálech – se vztahuje ke schopnosti vnímat řeč nebo jiné zvuky, jestliže je prezentován konkurenční zvukový signál; znamená to schopnost inhibovat zvuky pozadí – (hluk vysavače, dopravní ruch, řeč ostatních dětí apod.);





Videa

- ▶ Vývoj lidské tváře: https://www.youtube.com/watch?v=wFY_KPFS3LA
- ▶ Vizita – orofaciální rozštěpy: <https://www.youtube.com/watch?v=ZVqZ2kPybGw>
- ▶ Sdružení Šťastný úsměv: <https://www.youtube.com/watch?v=WheWArz84I0>
- ▶ Afázie – příběh Sarah Scott
- ▶ <https://www.youtube.com/watch?v=1aplTvEQ6ew>
- ▶ <https://www.youtube.com/watch?v=rUTHNS45Qmc>
- ▶ <https://www.youtube.com/watch?v=Zi1yQhYpffM>
- ▶ <https://www.youtube.com/watch?v=a9z6eX85Zn4>
- ▶ Poruchy hlasu a náhradní hlasové mechanismy

<http://www.ceskatelevize.cz/porady/1186000189-13-komnata/206562210800031-13-komnata-stanislava-fisera/>

Katalogy, metodiky a další materiály

<http://inkluzne.upol.cz/ebooks/katalog-nks/html5/index.html?&locale=CSY&archive=http://inkluzne.upol.cz/ebooks/katalog-po.xml>

<http://inkluzne.upol.cz/ebooks/metodika-zp-nks/html5/index.html?&locale=CSY>

<http://www.zasklem.com/metodika-prace-se-zakem-s-narusenou-komunikacni-schopnosti/>