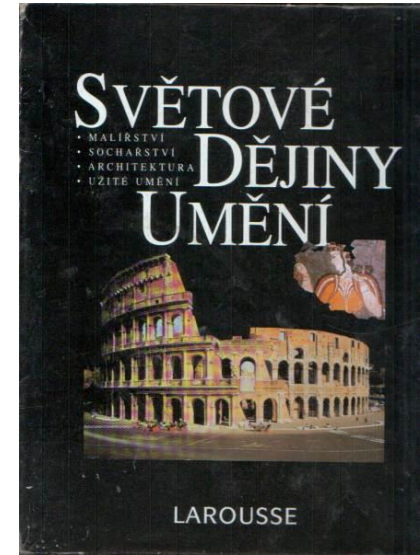
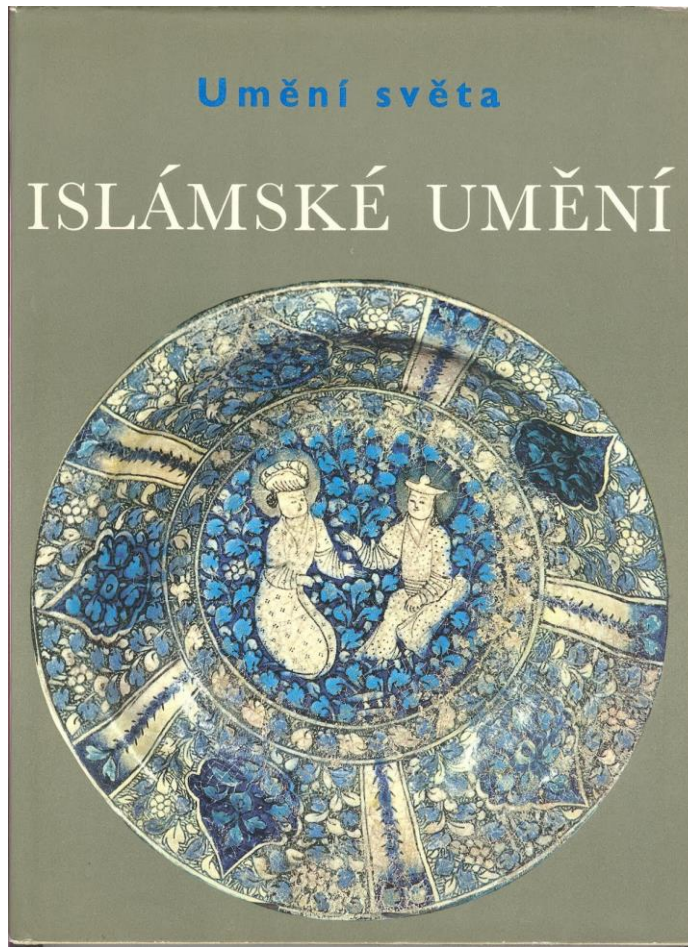
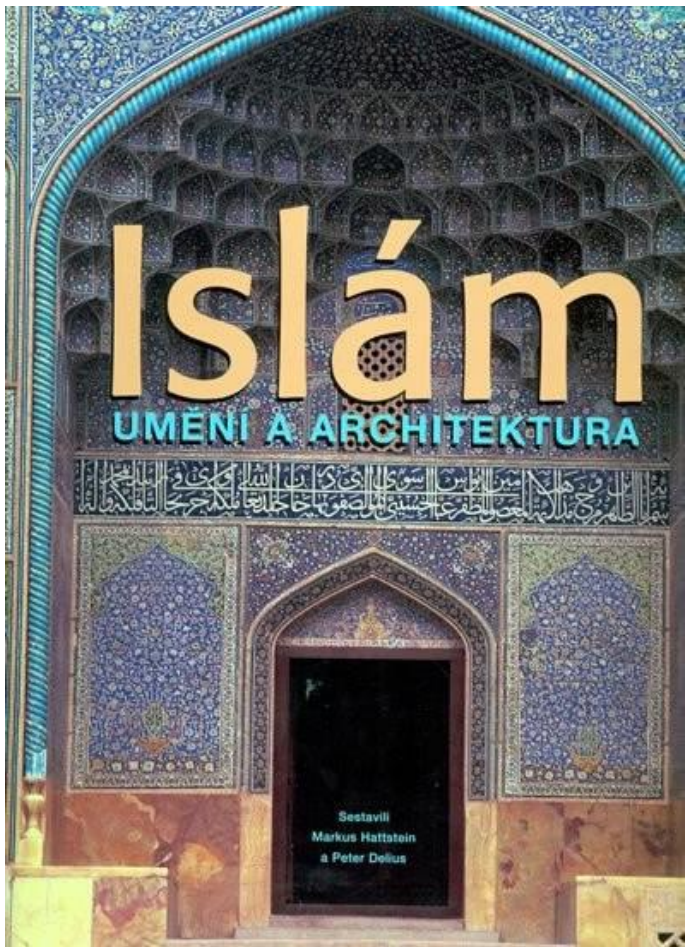
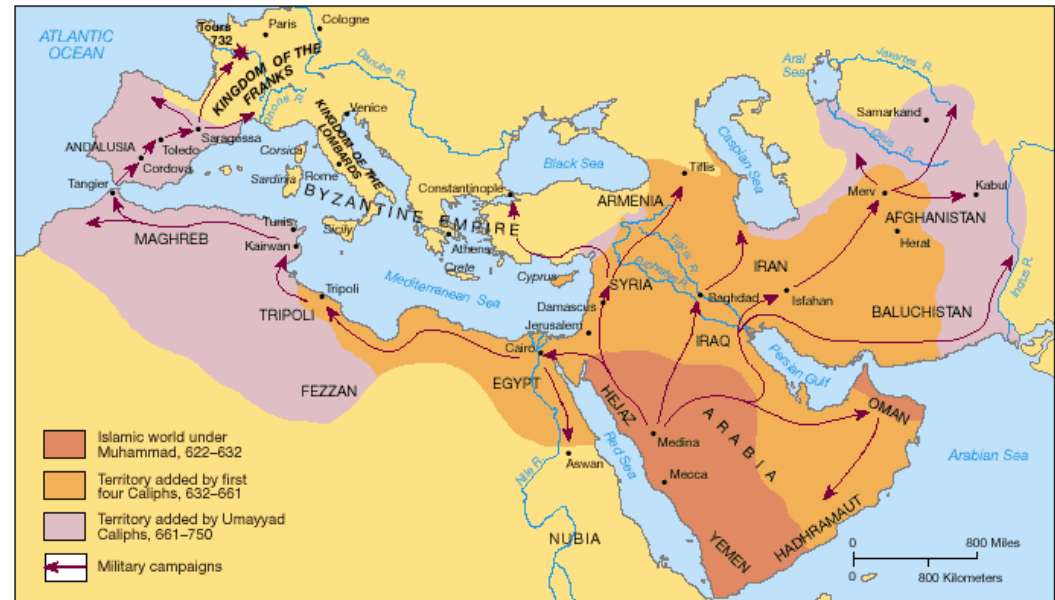


Mughalská architektura



Islám

- vznik v Arábii (Mekka, Medina) v 7. stol.
- prorok Mohamed, posvátná kniha Korán
- pět pilířů víry: veřejné vyznání víry, obřadní modlitba, almužny, obřadní půst, pouť do Mekky
- Islámské právo - šaría
- výboje a šíření

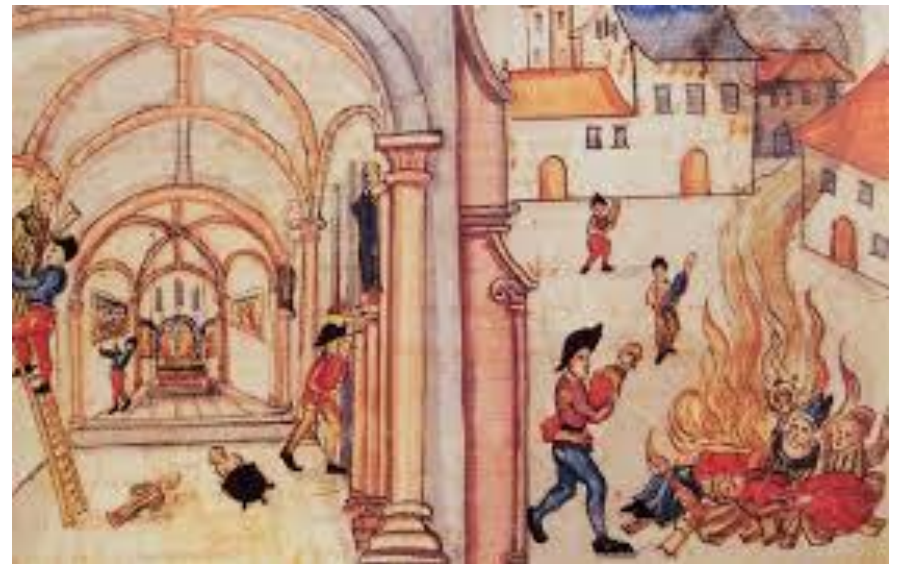


 The Spread of Islam. The rapid spread of Islam created within a century a unified cultural and economic zone from India to the Atlantic Ocean within.

Umění

- předislámská arabská kultura, kultury obsazených území (byzantské, perské...)
- postoj k umění: umění jako zázračné x jako lež
- zákaz zobrazování živých tvorů
- rozvoj kaligrafie, architektury a užitého umění





živé popisy ráje - zahrady

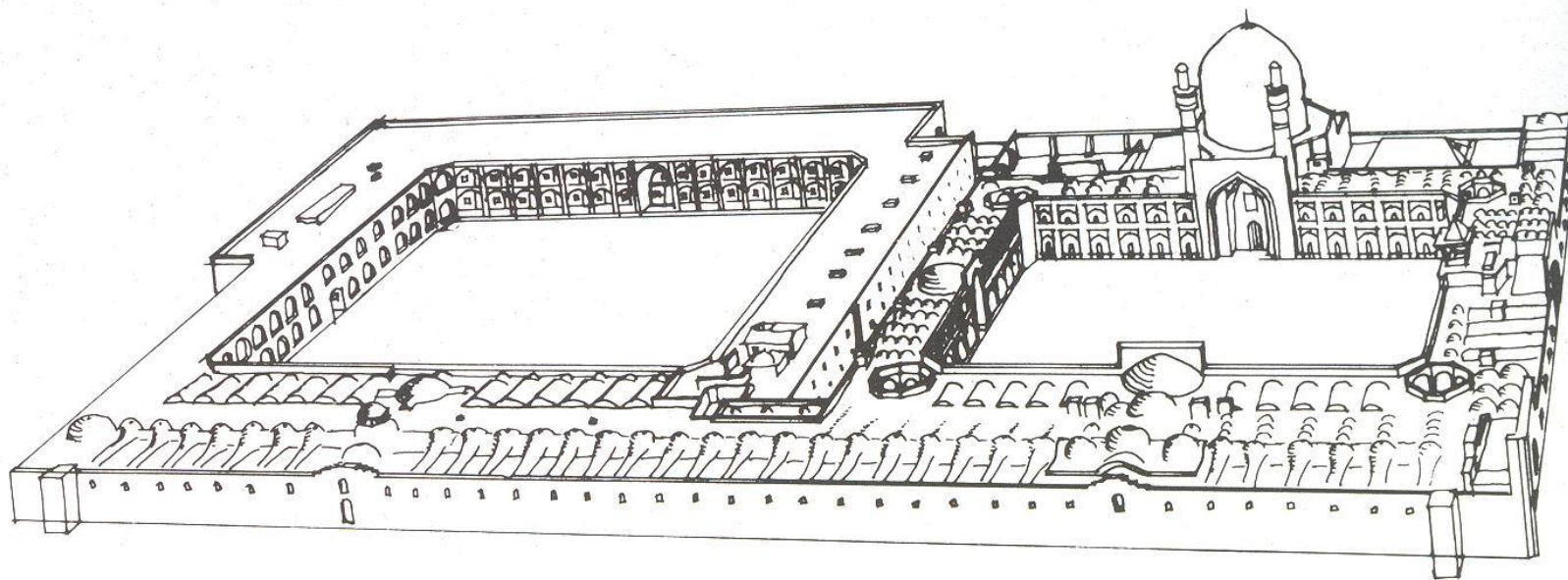


Mešita

- místo pravidelných modliteb
- všeislámské svatyně: Mekka, Medína, Jeruzalém
- ústřední prostor (klenba, kopule, otevřený dvůr), mihráb (směr modlitby), minbar (kazatelna), minaret, vodní nádrže k očištění



Madrasa (škola), karavanseráj (hostinec), paláce...



4.150 Isfahan, Madar-i Shah *madrasa* and caravansarai

Indie a islám

- první invaze v 8. stol. (ovládnutí Pakistánu)
- 11/12. stol. – muslimové ovládli sever Indie (Dillíský sultanát)
 - nemuslimská většina, bez sektářského oddělení
 - stavba mešit, madras...
 - mísení vlivů, využívání prvků ze zničených chrámů



Kutb Minár (Dillí), poč. 13. stol.

Mughalové = Mongolové

13. stol. – vpád do střední Asie, Iránu..., přijetí islámu

14/15. stol. - Timur Lenk (Temerlán) – panovník a válečník

- vláda jeho nástupců
- vznik typické “timurovské” architektury (mešity, madrasy)
- symetrie, harmonie
- monumentální portály s kopulemi
- mnohabarevné dlaždicové mozaiky



Mughalská říše

1526 Bábur - ovládl Dillí

Humájun (delší čas ve vyhnanství)

Akbar (1556 – 1605)

- rozšíření a rozkvět říše
- vznik typického imperiálního stylu

Džanhágir (1605-1625)

Šáhdžahán (1628-1658)

- mecenáš architektury, Tádž Mahall

v 18. stol. úpadek, v 19. stol. sesazení Brity



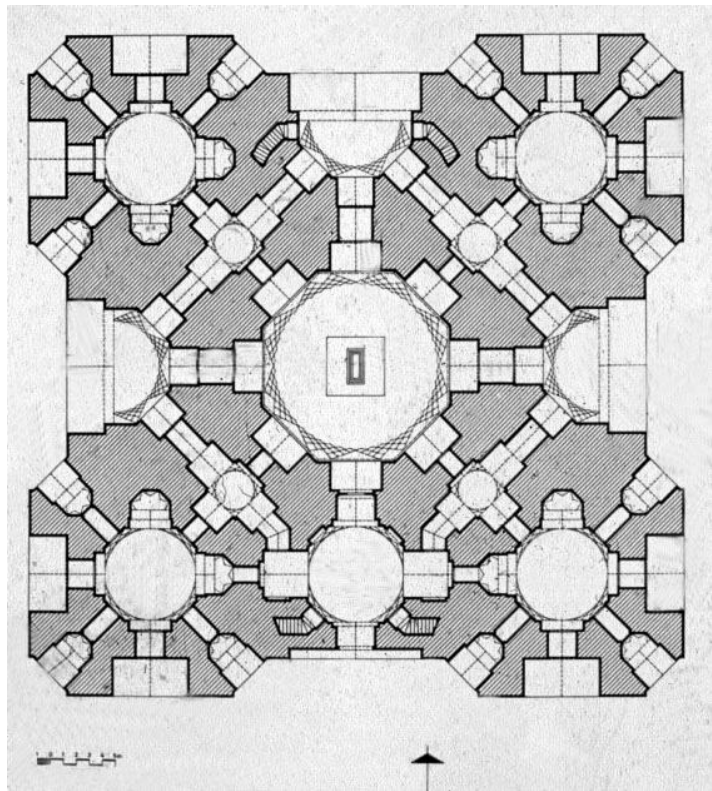
Hrobky

- mongolská tradice – velké hrobky
- rozlehlé zahrady s budovami
- nápisy: metaforika rajských zahrad a nebeských sídel
- typ: timurovská architektura (velké portály...), nové – v zahradách

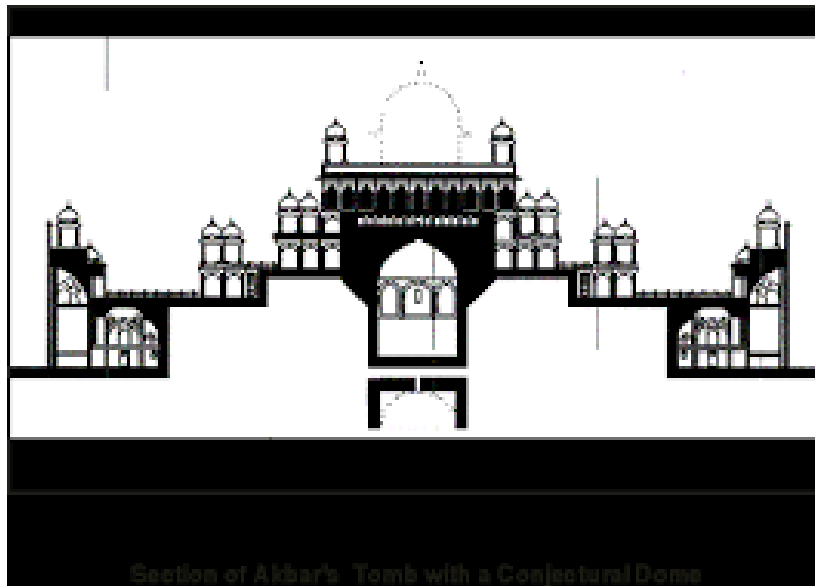
Humájúnova hrobka

- 1561-72, postavil syn Akbar



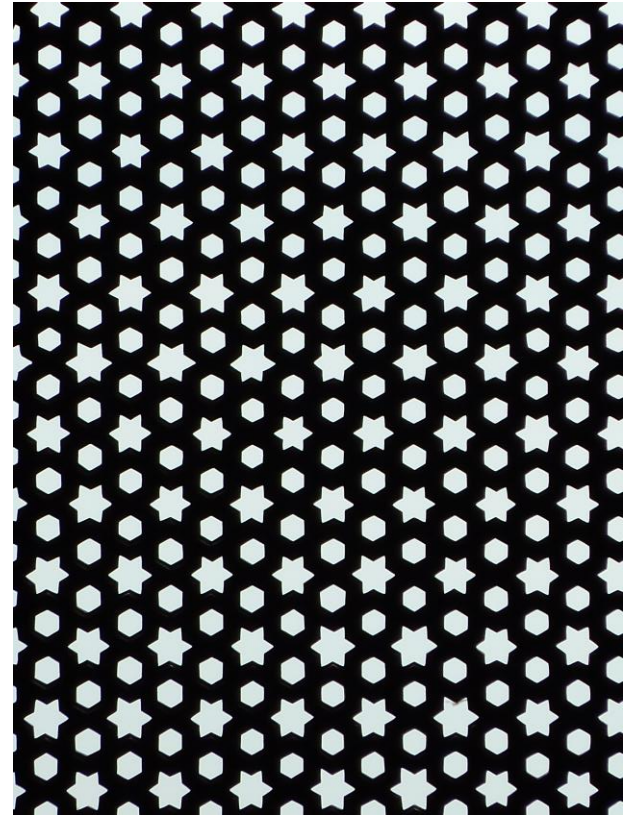


oktogony – 8 bran ráje





šesticípé hvězdy – narážka na astrologické zájmy
Červený pískovec/bílý mramor - typické



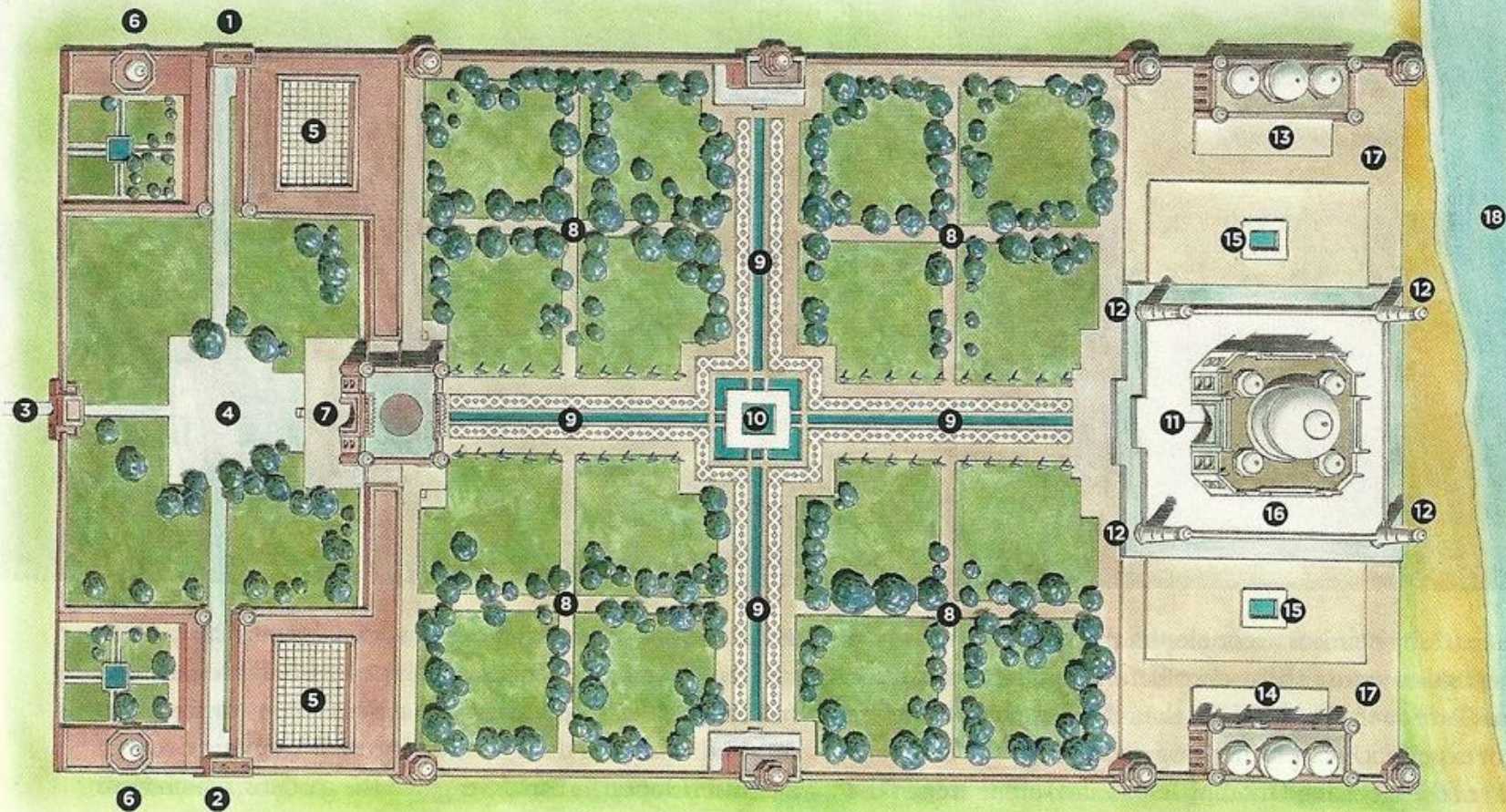


Tádž Mahall (Ágra)

- Mumtaz Mahall (+1631) – manželka Šáhdžahána, oba zde pohřbeni
- na terase nad řekou, zahrada, mešita, dům pro hosty, náměstí, městská čtvrť



The Taj Mahal's 42-acre complex of buildings and gardens mirrors an Islamic idea of Paradise



1 WEST GATE

2 EAST GATE

3 SOUTH GATE

Originally faced an entry area filled with bazaars and caravanserai (inns)

4 JILAUKHANA

forecourt

5 KHAWASSPURAS

Living quarters for tomb attendants

6 SAHELI BURJ

Subsidiary tombs, believed to be the burial sites of two of Shah Jahan's "lesser wives"

7 GREAT GATE

8 CHARBAGH

four-square garden

9 WATER CHANNELS

Symbols of the four rivers of Paradise mentioned in the Koran

10 CENTRAL POOL

11 TAJ MAHAL

Mausoleum of Mumtaz Mahal

12 MINARETS

13 MOSQUE

14 MIHMAN KHANA *guesthouse*

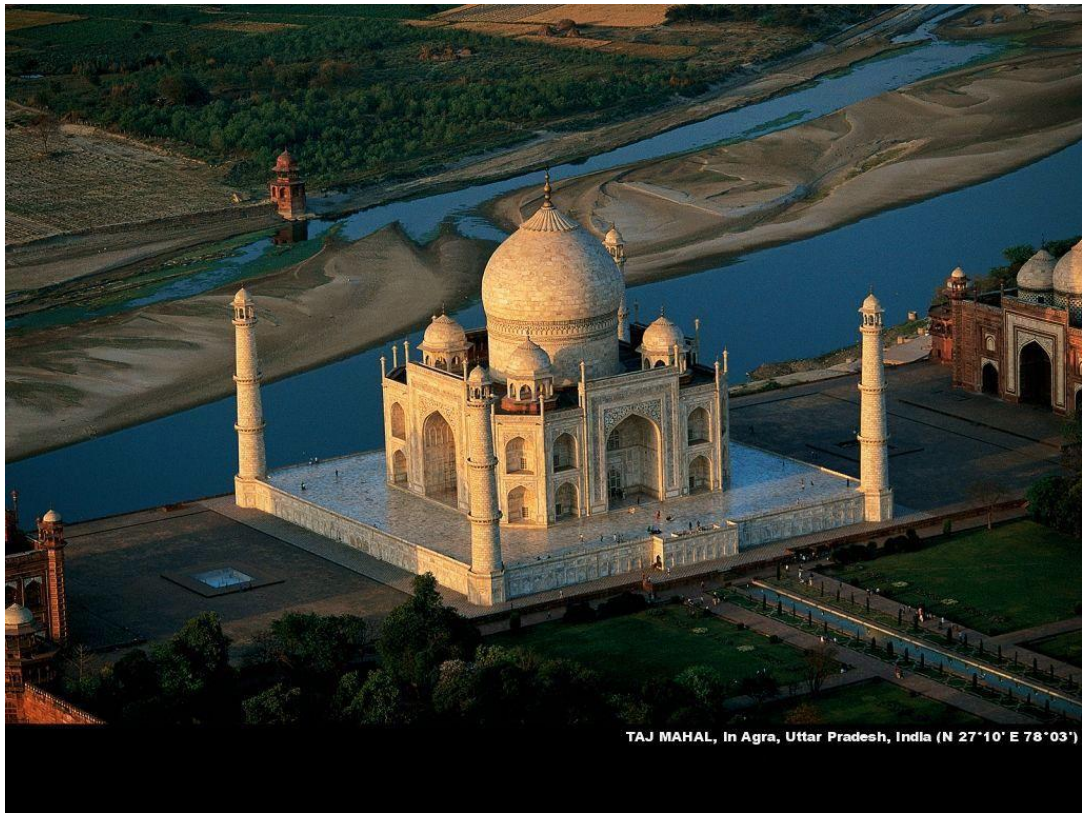
15 POOLS

16 MARBLE PLATFORM

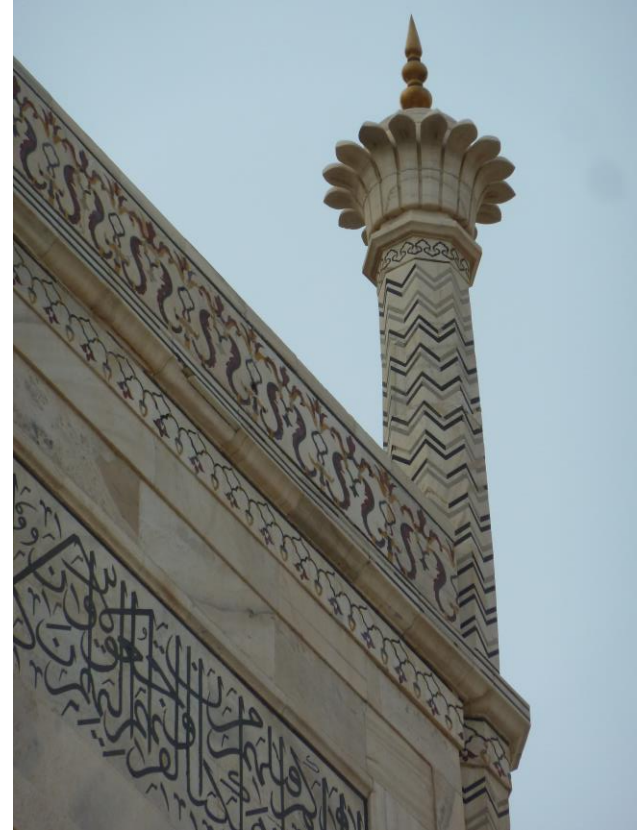
17 SANDSTONE PLATFORM

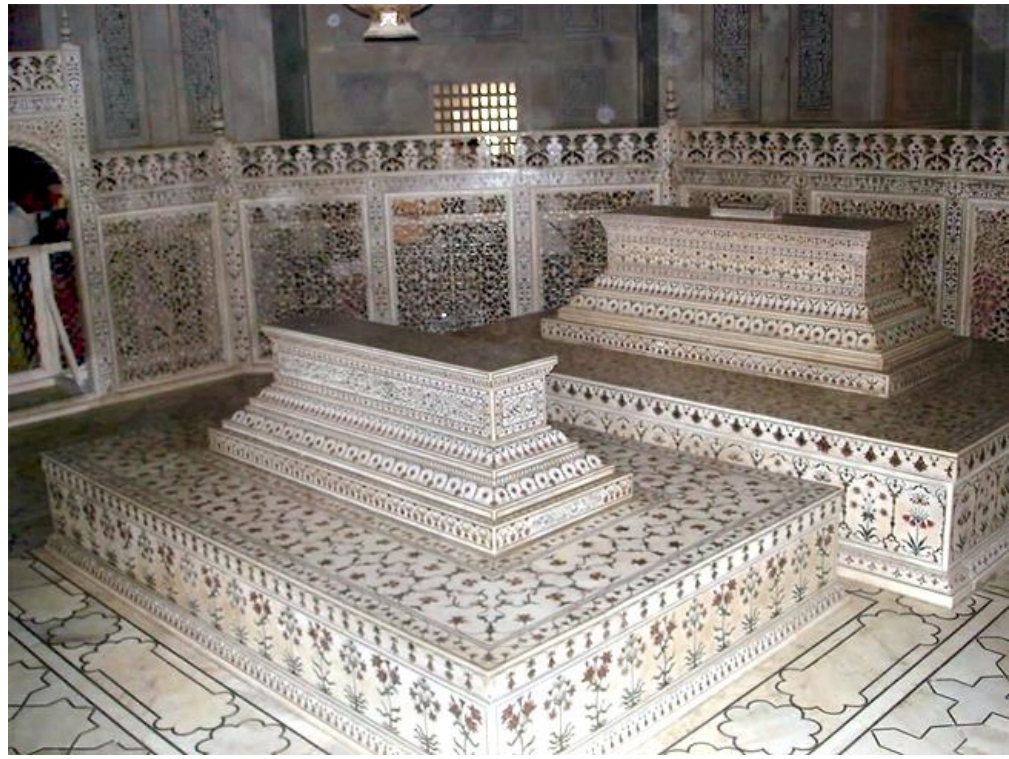
18 YAMUNA RIVER

The largest tributary of the Ganges River, 851 miles long



TAJ MAHAL, In Agra, Uttar Pradesh, India (N 27°10' E 78°03')





Zahrady

Šrínagár (Kašmír)

- letní sídla aristokracie







- důležitá proudící voda
- stinné stromy
- altány
- terasy



zahrady Šalimar
založeno Šáhdžahánem



zahrady Nišat Mughal





Paláce, pevnosti

- opakované přesuny sídelního města
- komplexy paláců, mešit, trůnních sálů...

Humájun / Purana Kila (Dillí)



Fatehpur Sikrí

- postavil Akbar na místě hrobky súfijského svätce
- zcela nové město, timurovská architektura



hrobka



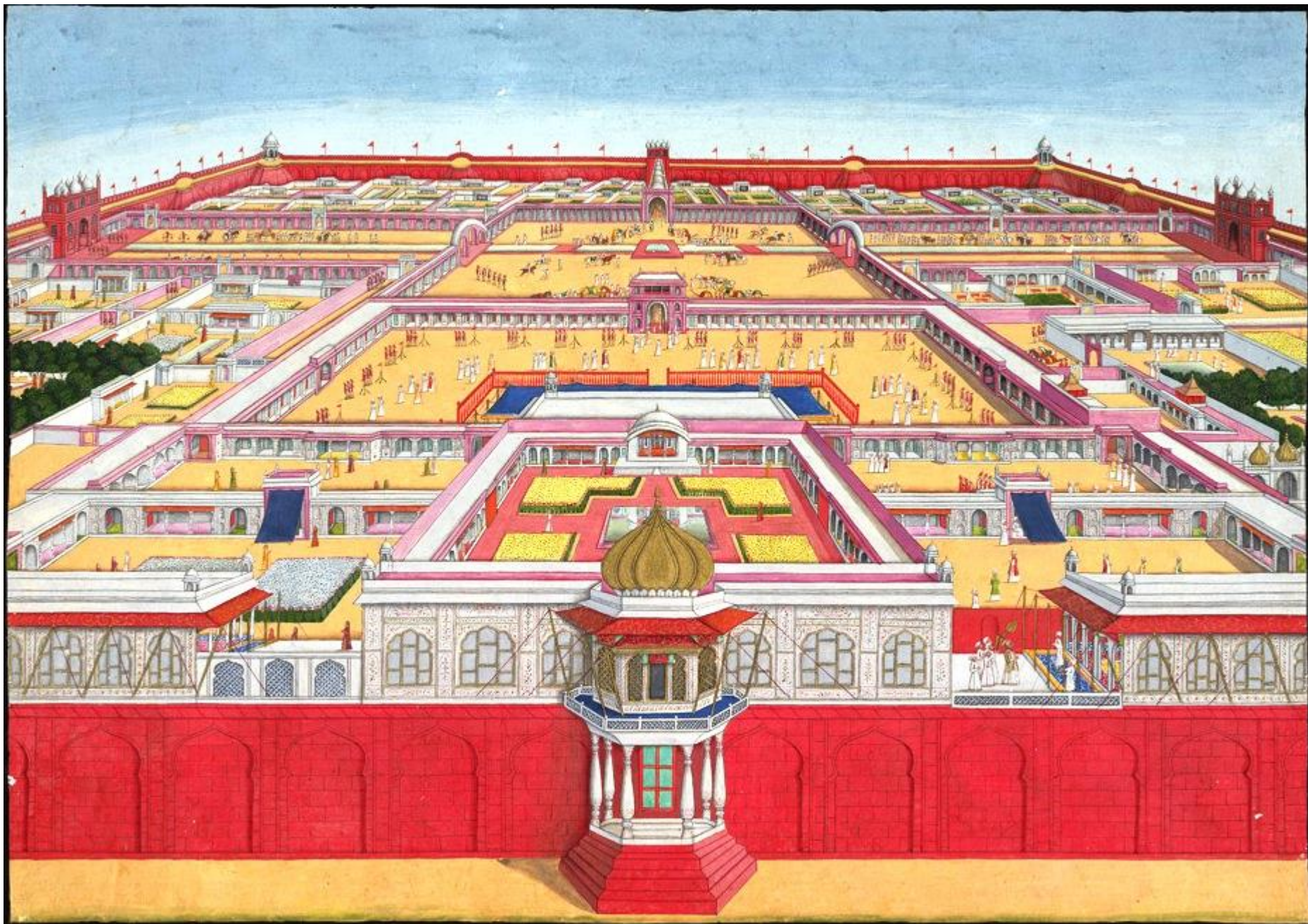
Bulan Darwaza – vstup do komplexu



mešita

Pevnost v Ágře



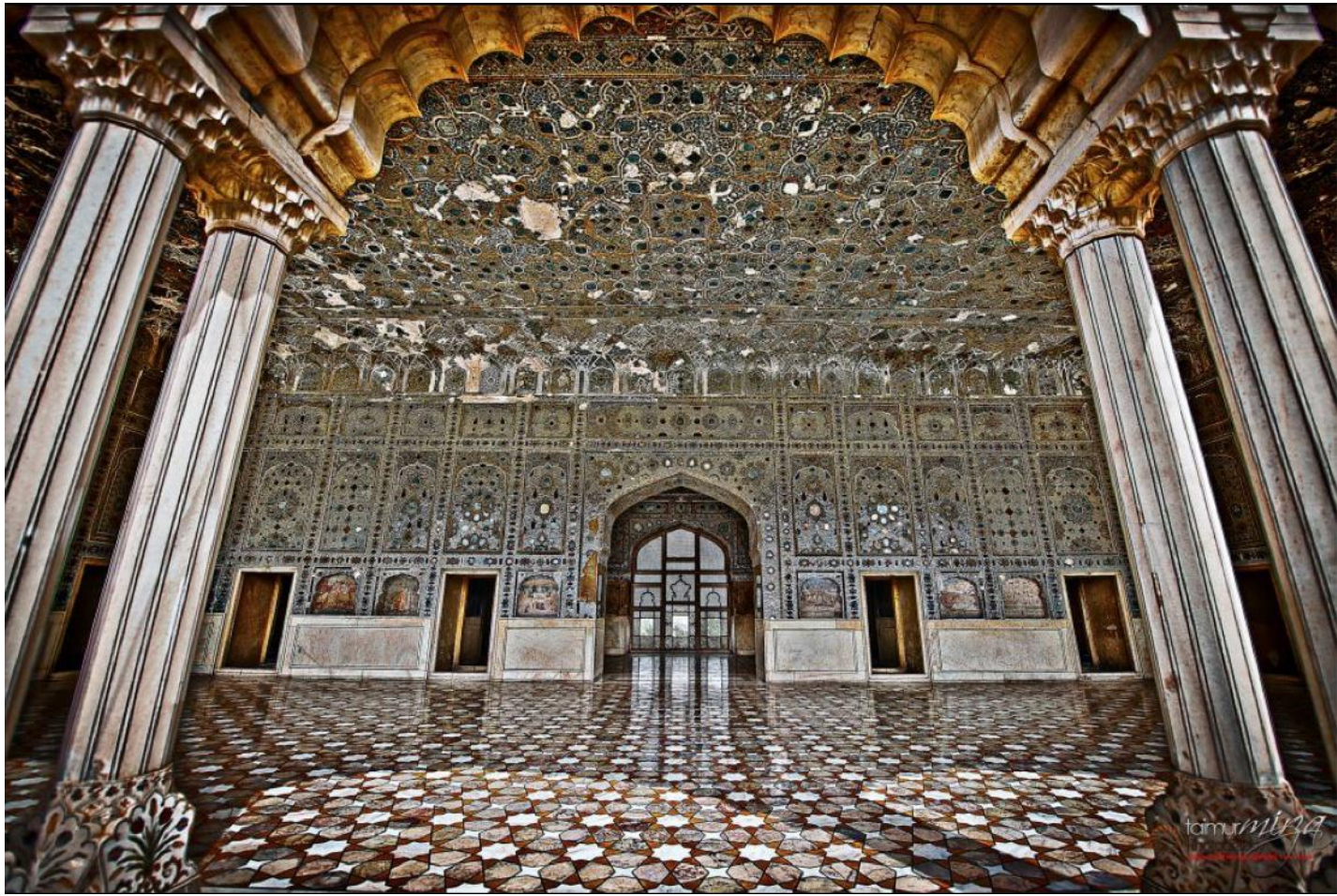




Síň veřejných slyšení
Síň soukromých slyšení

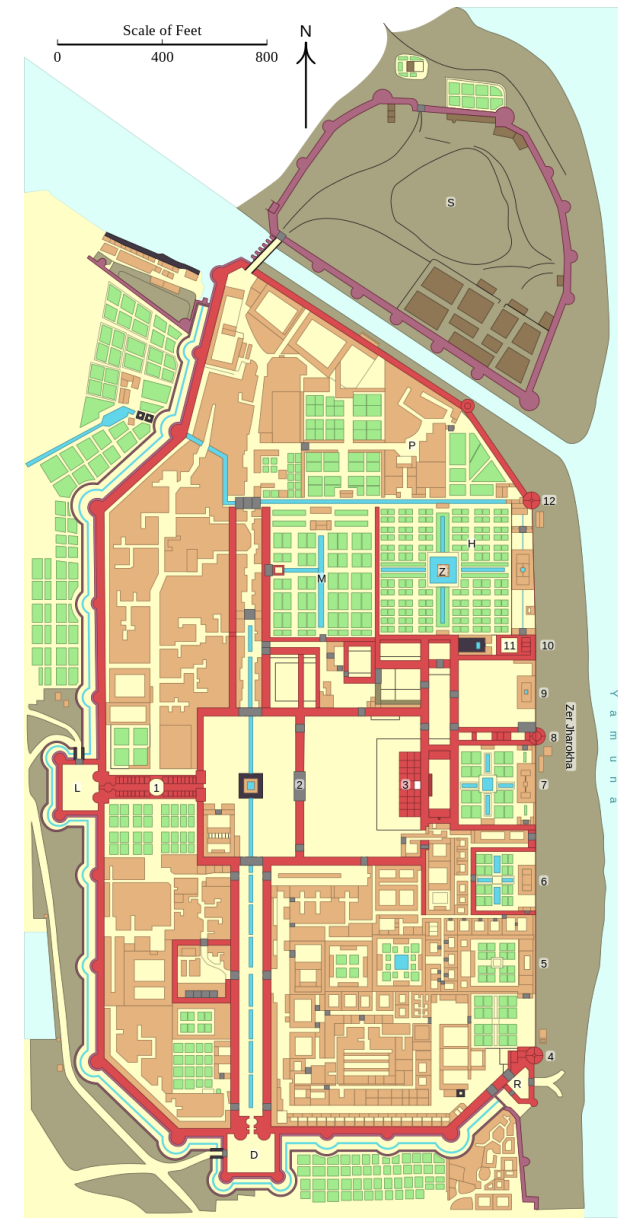


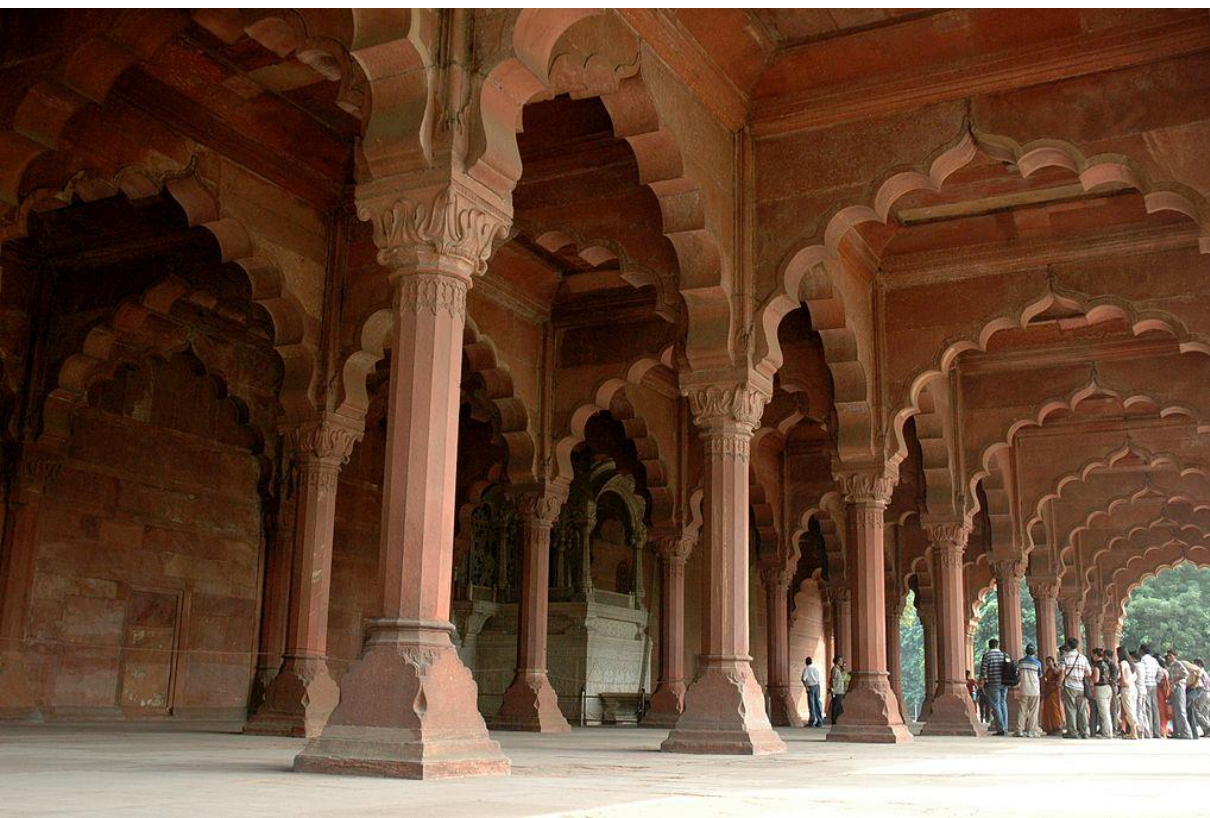




město Šahdžahán (Červená pevnost) v Dillí

- založeno 1639
- pevnost jako v Ágře, okolo město





Pavilon veřejných slyšení



Pavilon soukromých slyšení



Ladak



Varanásí

