

Pracovní list č. 1

Doplňte do textu:

Buňky všech mnohobuněčných živočichů se sdružují do Tak označujeme soubor buněk stejného a jedné Tkáně jsou výsledkem postupné specializace

..... je složen z různých tkání, je zřetelně od okolí a zastává určitou dominantní funkci. Orgány zajišťující příbuzné funkce tvoří soustavy. Celek, který je více než jen souhrn jednotlivých orgánových soustav, nazýváme

Zakreslete epitelovou tkáň (dělení dle tvaru). Ke každému obrázku uveďte příklad výskytu v lidském těle:

epitel jednovrstevný plochý

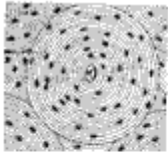
epitel krychlový (kubický)

epitel jednovrstevný válcový (cylindrický) s řasinkami

epitel jednovrstevný víceřadý

epitel mnohvrstevný, dlaždicový

Tkáně se začínají formovat z buněk zárodečných listů už v časných fázích embryonálního vývoje. Základními druhy tkání jsou epitely, pojivové tkáně a tělní tekutiny, svalové tkáně a nervové tkáně. Přiraď k obrázkům tkání jejich označení.

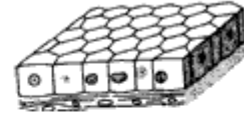


A



C

1. srdeční svalovina
2. příčný řez kostí
3. neuron
4. hladká svalovina
5. kubický epitel



B



D

A ____ B ____ C ____ D ____

Přiraď k druhu tkáně místo, které je pro ni typické.

- | | |
|----------------------|-------------------|
| 1. resorpční epitel | A. duhovka oka |
| 2. svalová tkáň | B. průdušnice |
| 3. žláznový epitel | C. slinivka |
| 4. respirační epitel | D. tenké střevo |
| | E. plicní sklípky |

1 ____ 2 ____ 3 ____ 4 ____

Doplňte, jaké znáte typy kostí dle tvaru:

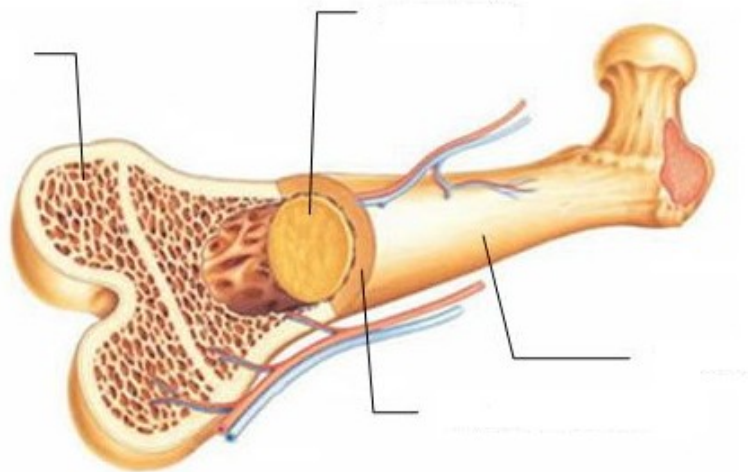
- (např. stehenní, pažní, články prstů)
-(např. obratle, zápěstí)
- (např. lopatka, kost čelní)

4. Spojte:

okostice	architektonicky uspořádána do kostních trámců
kompakta	pokrývá celý povrch kosti (s výjimkou kloubních ploch), bohatě prokrvena a inervována
spongiosa	uspořádána do kostních lamel, deskovitý nebo trubicovitý tvar
kostní dřeň	vyplňuje dřevěné dutiny uvnitř diafýz dlouhých kostí a prostory mezi kostními trámci epifýz

5. Popište obrázek:

zdroj: http://vyuka.zsjarose.cz/index.php?action=lesson_detail&id=261



Opakování

Doplňte:

Lidská páteř se skládá ze obratlů. Následně uveďte počet a latinský název:

- krčních obratlů
- hrudních obratlů
- bederních obratlů
- křížových obratlů
- kostrčních obratlů

Který druh obratlů má největší tělo a proč?

Jaký syndrom způsobuje konzumace alkoholu v těhotenství?

Jaký je hlavní úkol dítěte v novorozeneckém období?