

IDENTITA

26.2 – 28. 2.

1. Zadání - „Vysněný pokoj“ - Půdorys

„ Vytvoříme kostru z papírových pásů, které slepíme do tvaru pokoje (tzv. základy). Vznikne nám tak volný prostor, do kterého můžeme zasazovat jednotlivý nábytek. Na tvrdý papír postupně kreslíme jednotlivé věci, které v pokoji chceme mít – vystřihnoutí - zasazení do plánu pokoje. Postupně tak vznikne půdorys vysněného dětského pokoje.“

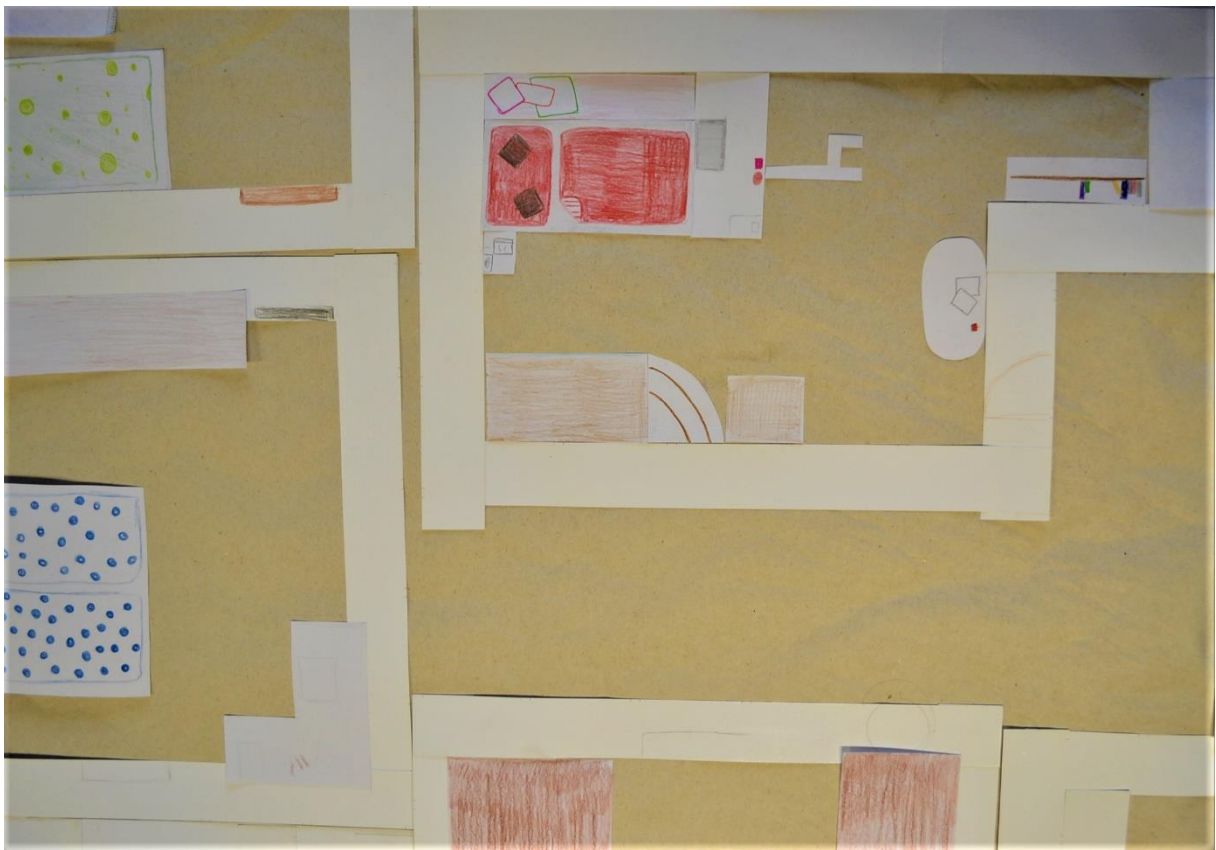
Proč? – dokážeme žákům vysvětlit poměrně těžkou problematiku (role architekta) na jednoduchém principu (možnost ukázky pravého plánu domu, bytu)

- aktivitu žák vnímá plošně („tak jak se díváme, to kreslíme“), žákovi je toto vyjádření blízké, přesto vnímá důležitý prostor, který si vytvořil pomocí papírových pásek (prostorovost umocníme vsazením figurek z hlíny, či jiného média)

- výstupem může být velkoplošná instalace jednoho velkého domu dané třídy

RVP ZV – úkol spadá do učiva „Rozvíjení smyslové citlivosti“ – „uspořádání objektů do celků“ – popisem tvorby dojdeme k očekávaným výstupům





Výsledná instalace prací 1. skupiny 9:20 – 10:05

