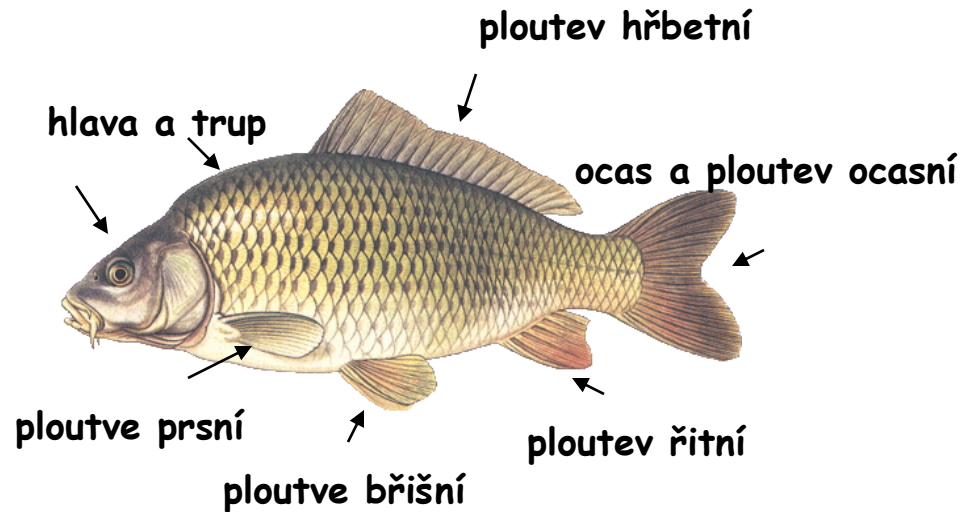
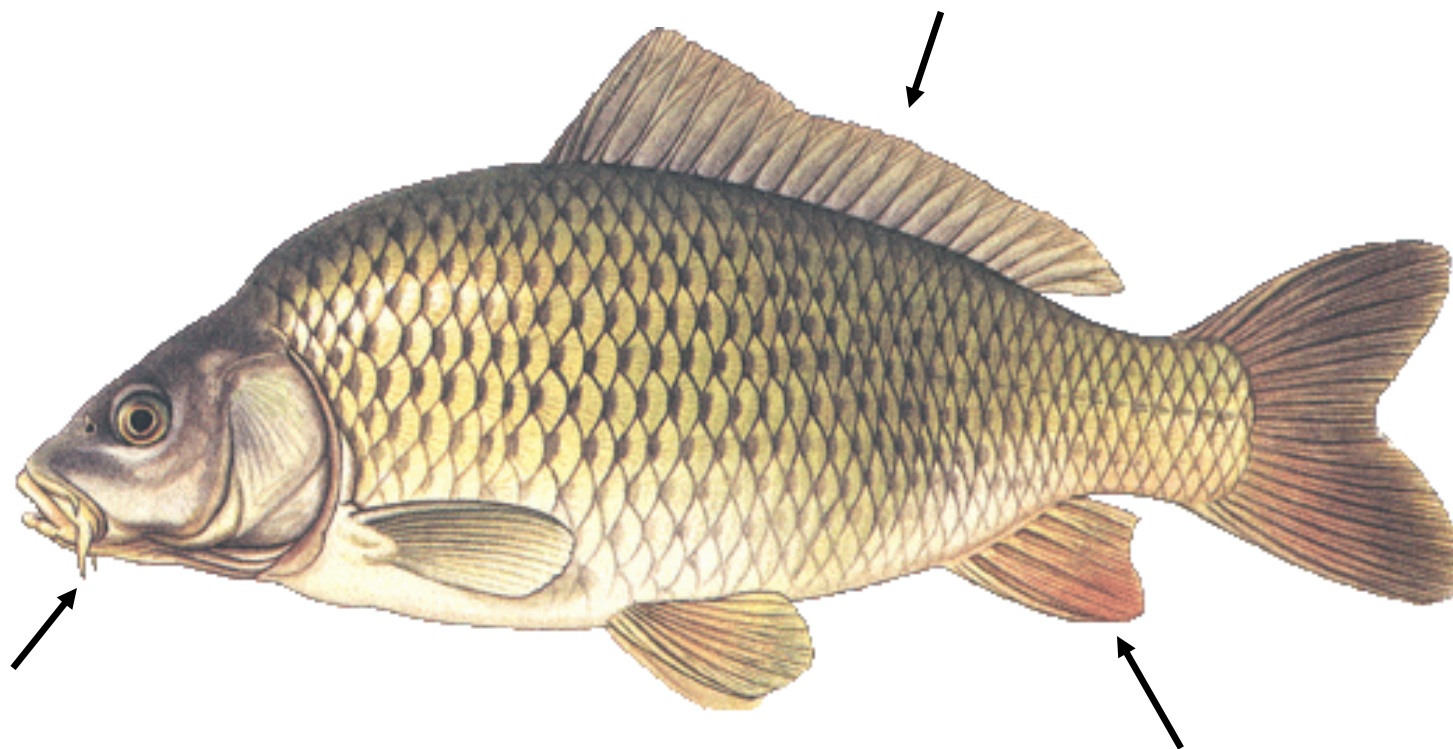


RYBY

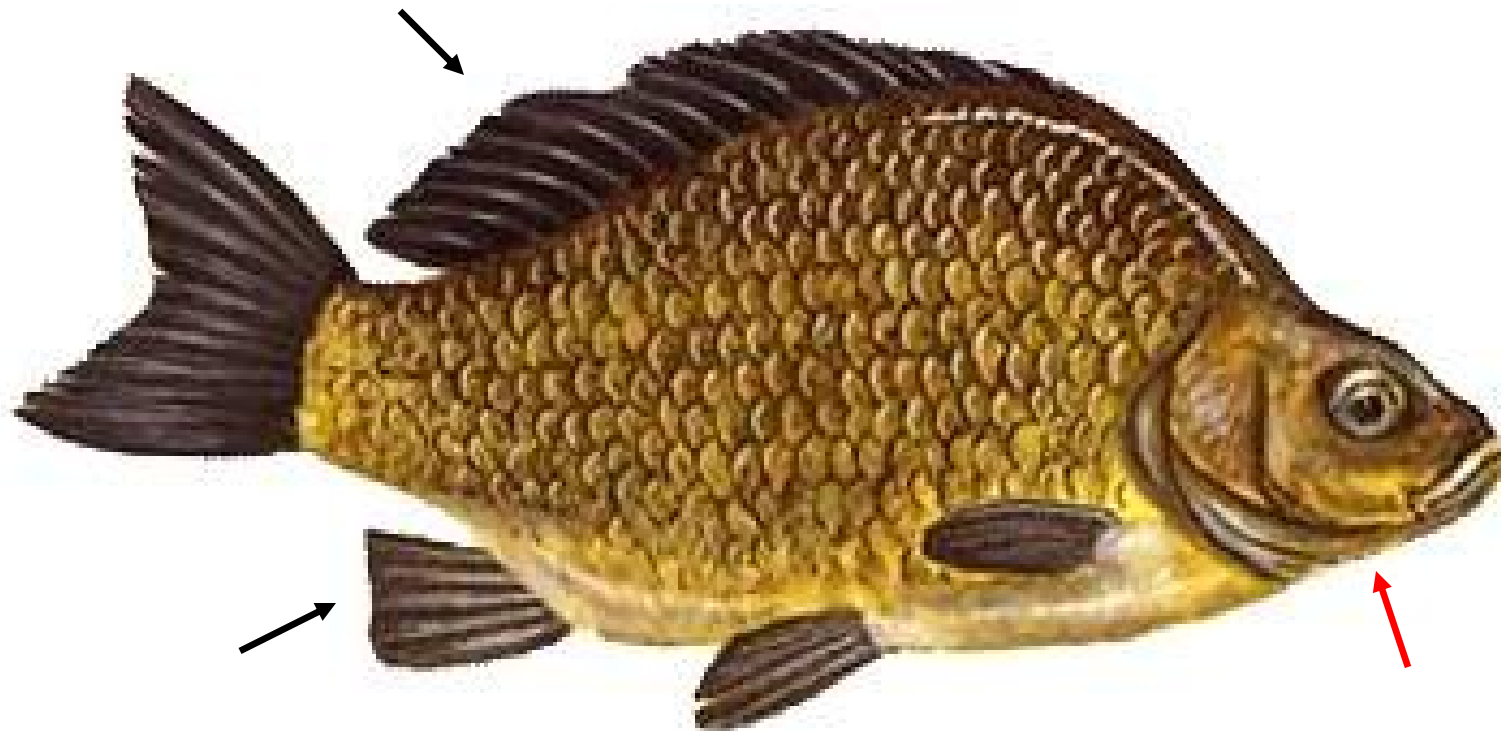
- **Stavba těla:** Tělo se skládá z hlavy, trupu a ocasu, končetiny jsou přeměněné v ploutve.
- **Pokryv těla:** Tělo je kryto šupinami, které jsou neustále pokryty slizem. Sliz vyrábí kožní žlázy slizové a slouží jako ochrana proti vodě.
- **Dýchání:** Po celý život žijí ve vodě a dýchají žábry.
- **Teplota těla:** Je proměnlivá, přizpůsobuje se vnějším vlivům. Na zimu upadají do stavu strnulosti.
- **Rozmnožování:** Většinou samice vypustí vajíčka do vody (jikry) a samec na ně pustí své pohlavní buňky (mlíčí). Z oplozených vajíček se vyvíjí larvy. Někteří jsou vejcoživorodí.
- **Pohyb:** Pohybují se pomocí ploutví a ocasu. Sliz na těle jim pomáhá při pohybu ve vodě.
- **Potrava:** Jsou mezi nimi jak masožravci, tak všežravci. Rozdělujeme je na dravé, kteří sami loví jiné zástupce své skupiny, a na nedravé, kteří se živí drobnými živočichy a rostlinami.





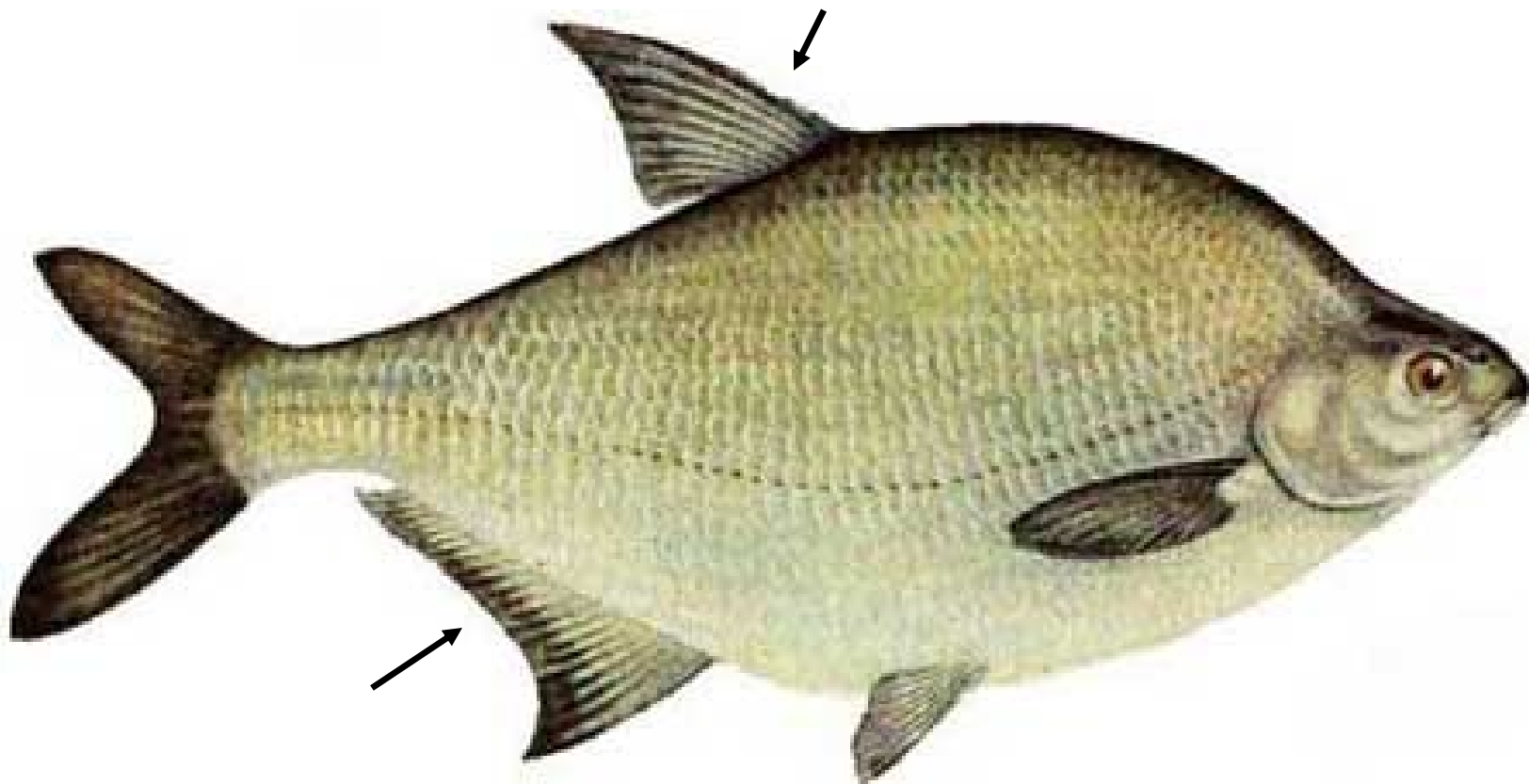
Kapr obecný

hřbetní ploutev je dlouhá, řitní ploutev krátká, u tlamy vousky.



Karas obecný

hřbetní ploutev je dlouhá, řitní ploutev krátká, u
tlamy **NEJSOU** žádné vousky



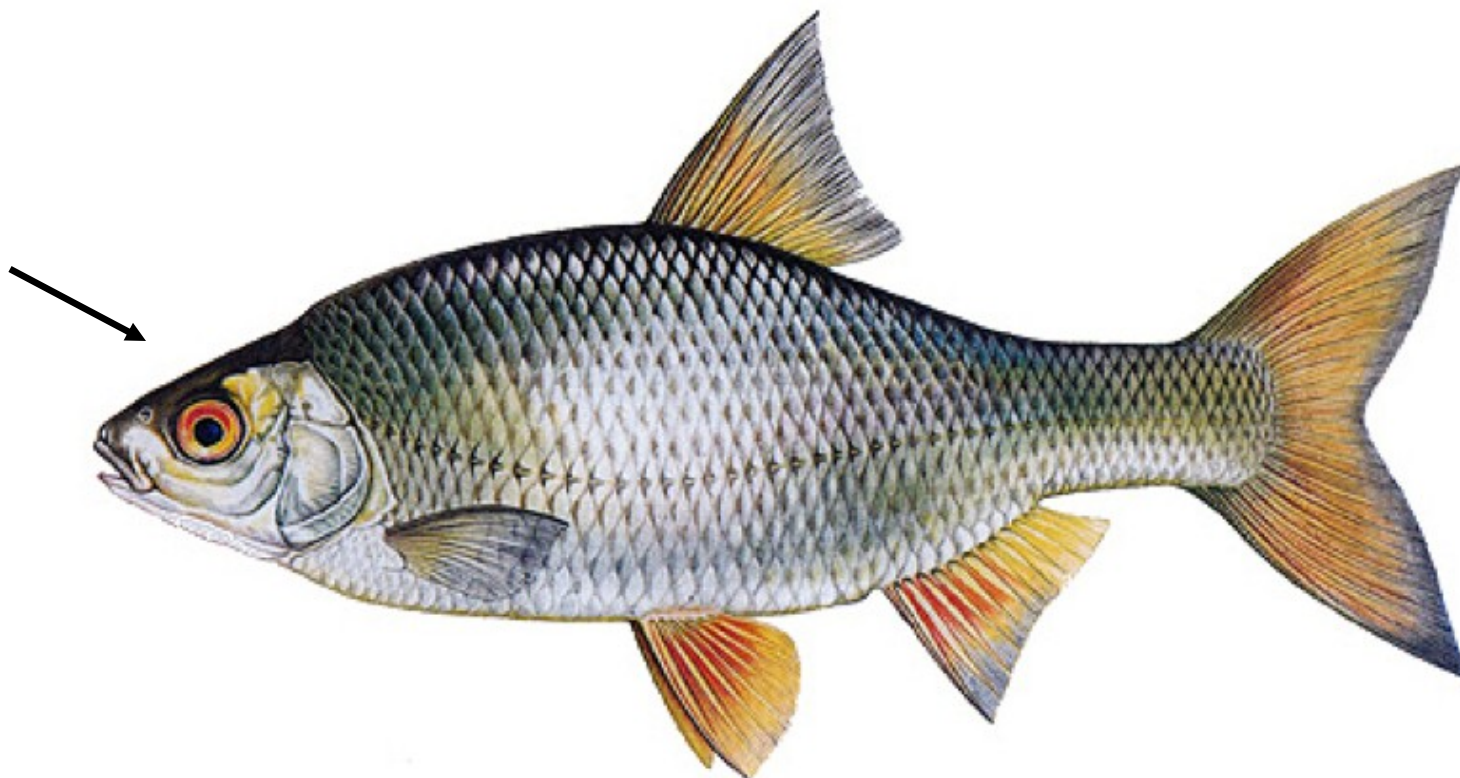
Cejn velký

hřbetní ploutev je krátká, řitní ploutev delší než hřbetní



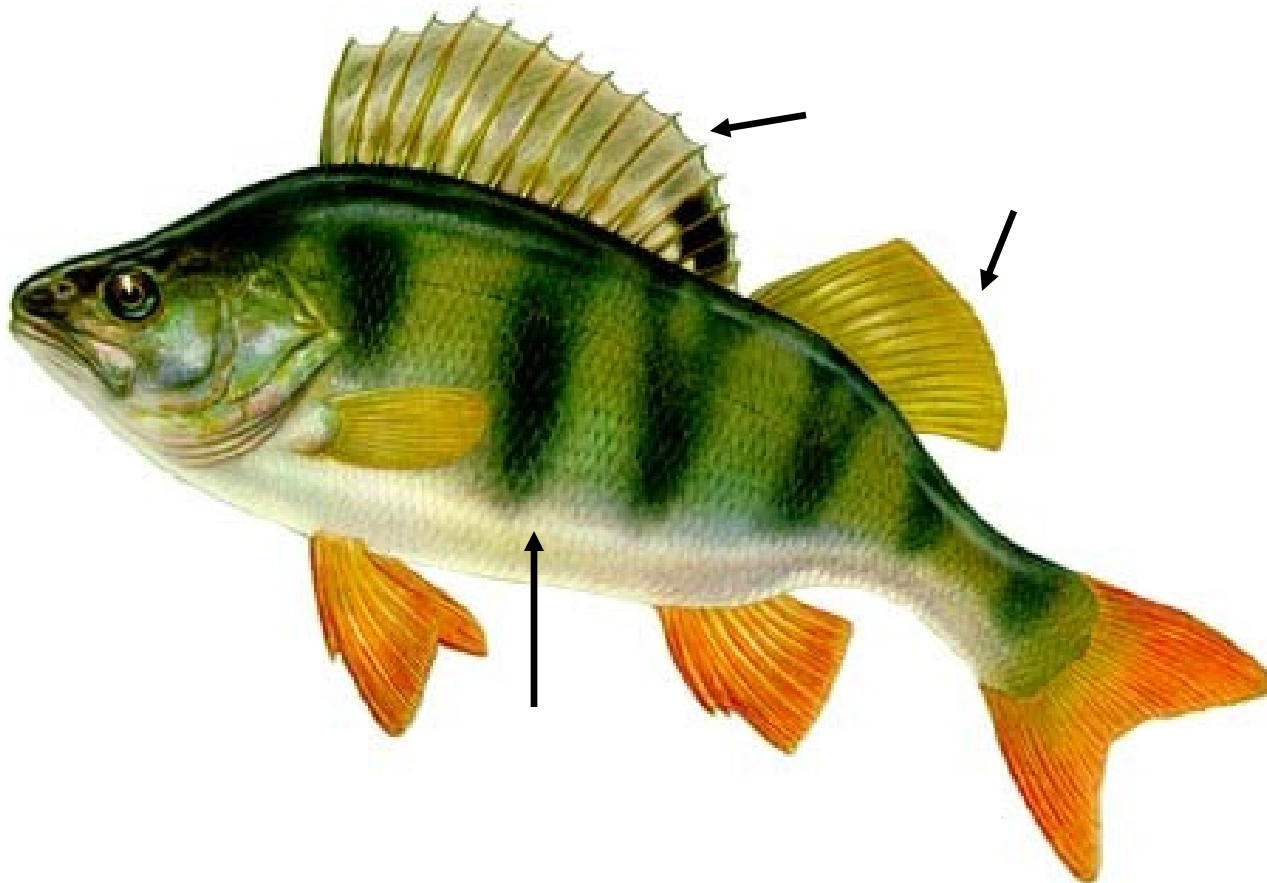
Perlín ostrobřichý

hřbetní a řitní ploutve stejně dlouhé, břišní, řitní a ocasní ploutev načervenalá



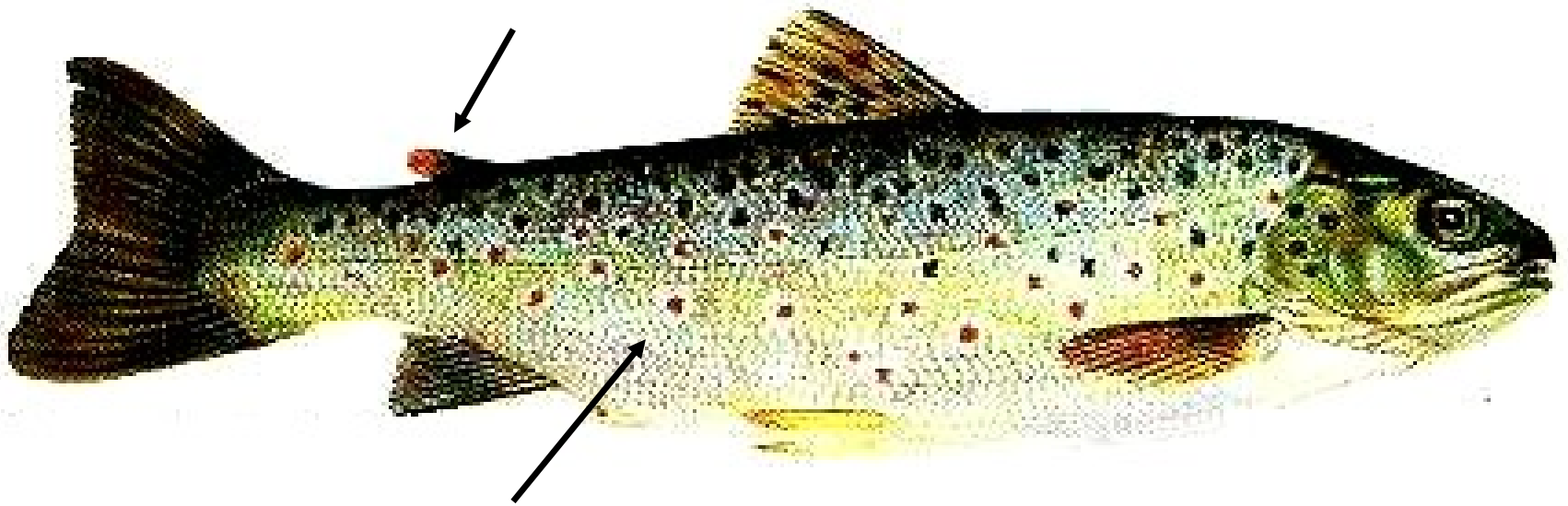
Plotice obecná

hřbetní a řitní ploutve stejně dlouhé, hřbetní ploutev nad břišní, oko oranžové



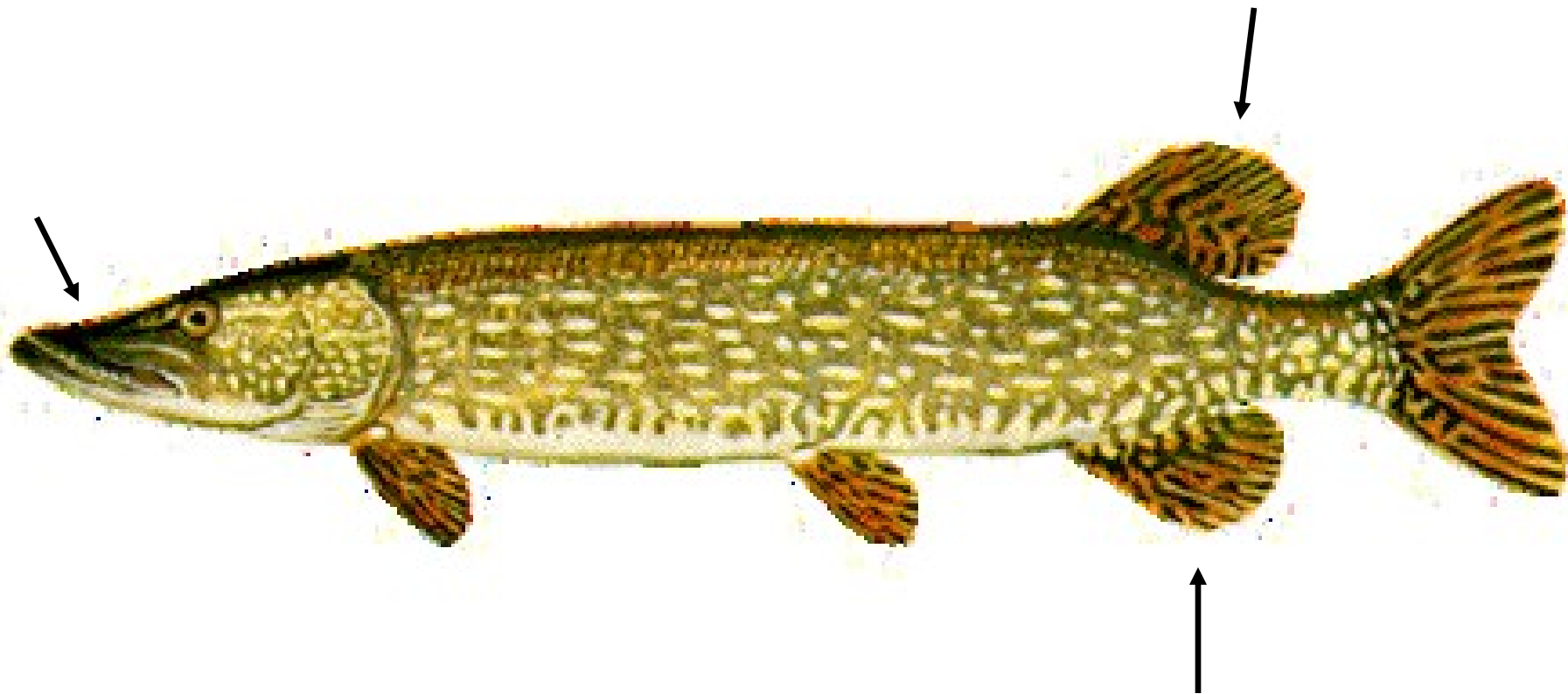
Okoun říční

hřbetní ploutev je rozdělená ve dvě, na trupu výrazné pruhy



Pstruh potoční

tělo je protáhlé, za hřbetní ploutví je ještě jedna malá tuhová ploutvička, na trupu výrazné červené tečky



Štika obecná

tělo je protáhlé, tlama zploštělá, hřbetní ploutev je posunutá dozadu až nad ploutev řitní



Úhoř říční

tělo je hadovité, hřbetní, ocasní a řitní ploutev tvoří jeden dlouhý lem

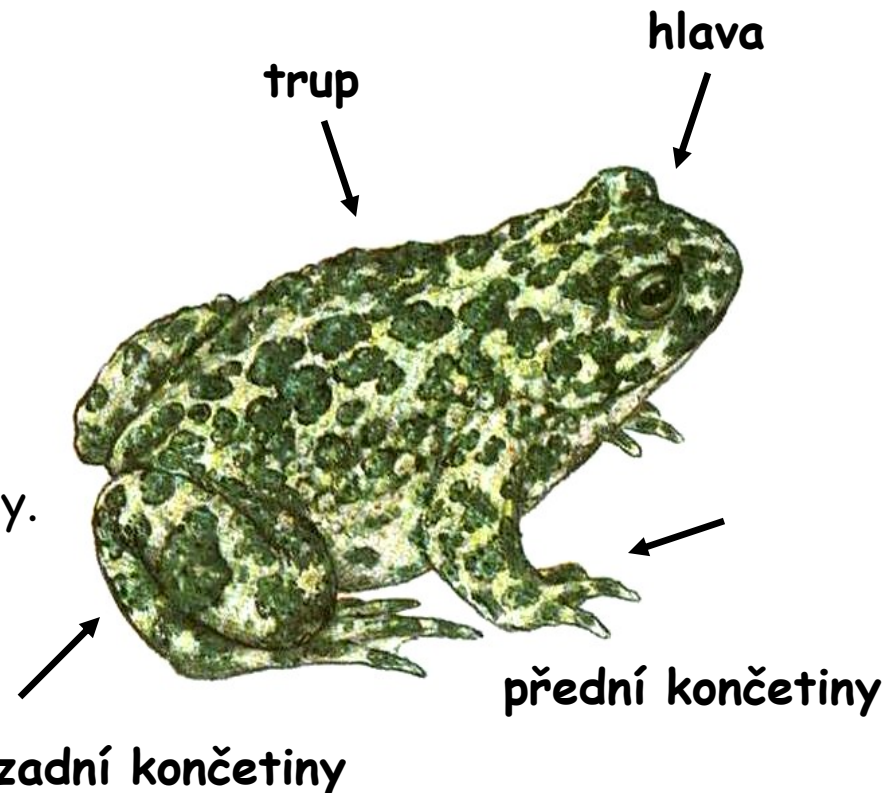


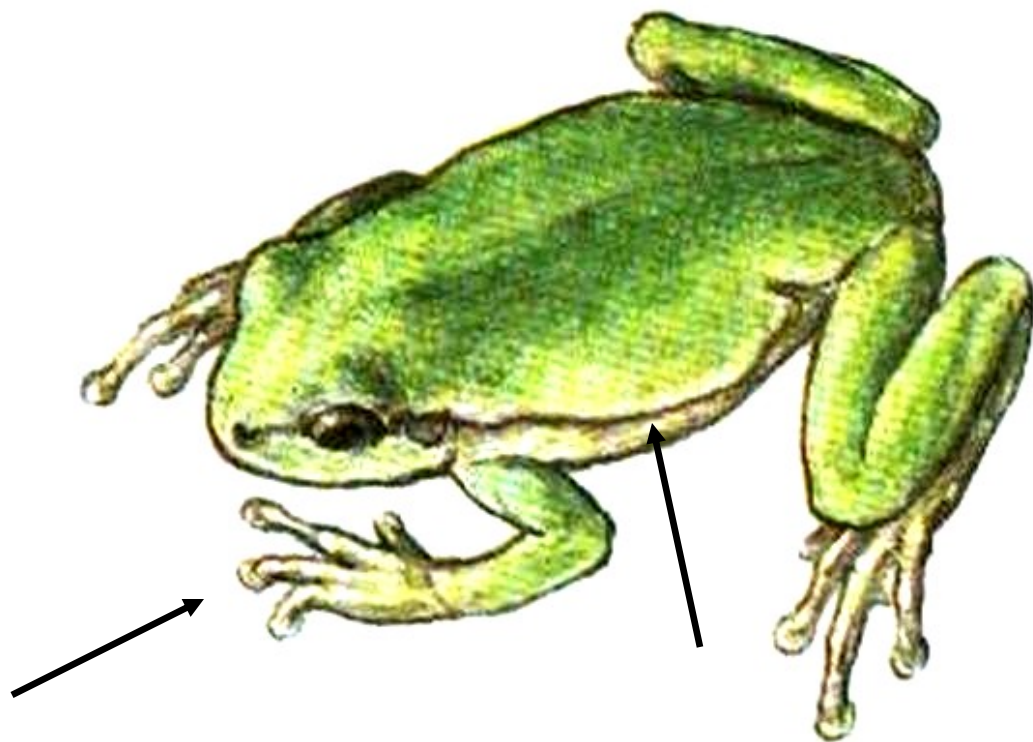
Sumec velký

tělo je protáhlé, hadovité, hřbetní ploutev je velmi malá, řitní ploutev dlouhá, kolem tlamy vousy

OBOJŽIVELNÍCI

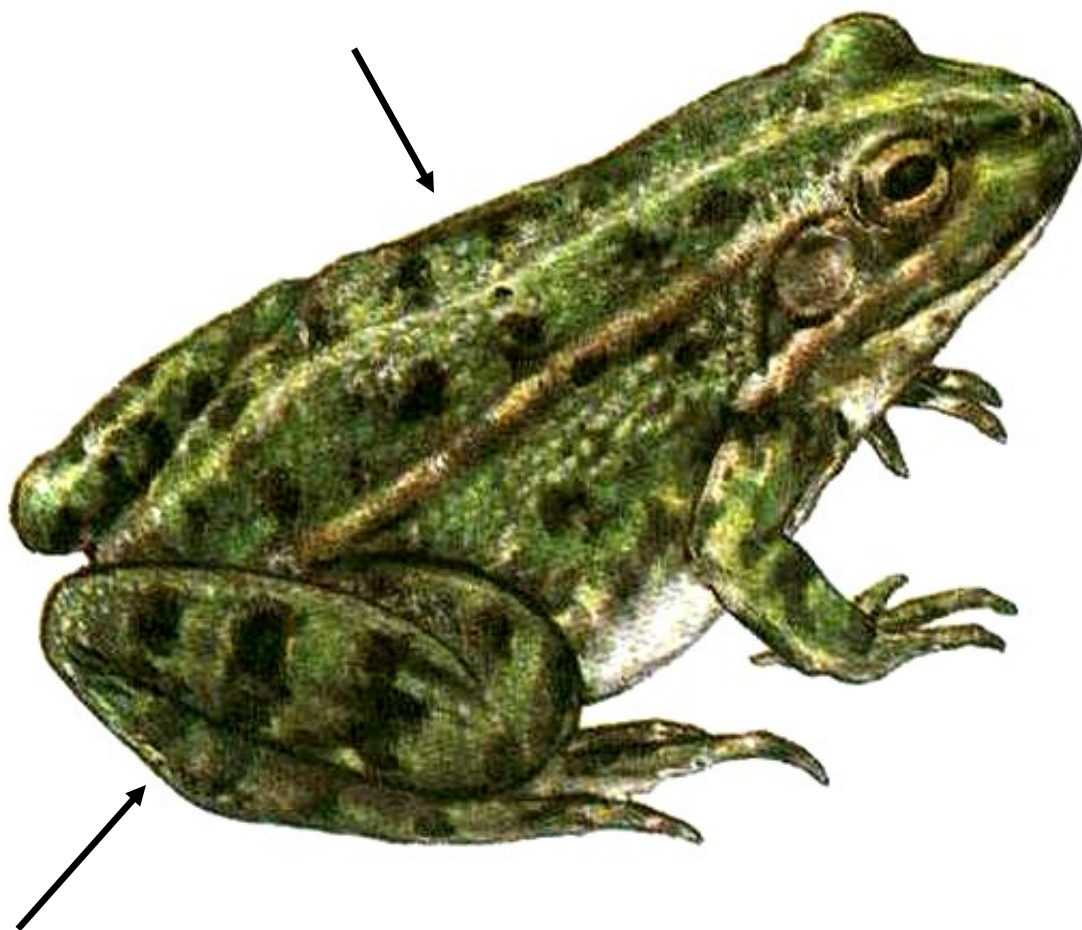
- **Stavba těla:** Tělo se skládá z hlavy, trupu a 4 končetin, někteří mají ocas, jiným chybí.
- **Pokryv těla:** Tělo je kryto kůží, která je neustále vlhká díky velkému počtu kožních žláz. Tyto žlázy vyrábí u některých jedy.
- **Dýchání:** Po narození žijí ve vodě, a proto dýchají žábrami. V dospělosti žijí na souši a dýchají plicemi a pokožkou.
- **Rozmnožování:** Samice naklade do vody vajíčka, na která hned samec pustí své pohlavní buňky. Z oplozených vajíček se líhnou larvy (pulci), které se po čase přemění na dospělé. Někteří jsou vejcoživorodí.
- **Teplota těla:** Je proměnlivá, přizpůsobuje se vnějším vlivům. Na zimu upadají do stavu strnulosti.
- **Pohyb:** Umí jak dobře plavat ve vodě, tak i skákat a lézt po souši.
- **Potrava:** Kromě jejich lařev žijících ve vodě, které jsou všežravé, jsou všichni masožravci. Živí se nejrůznějším hmyzem, ale i žížalami, slimáky a podobně.





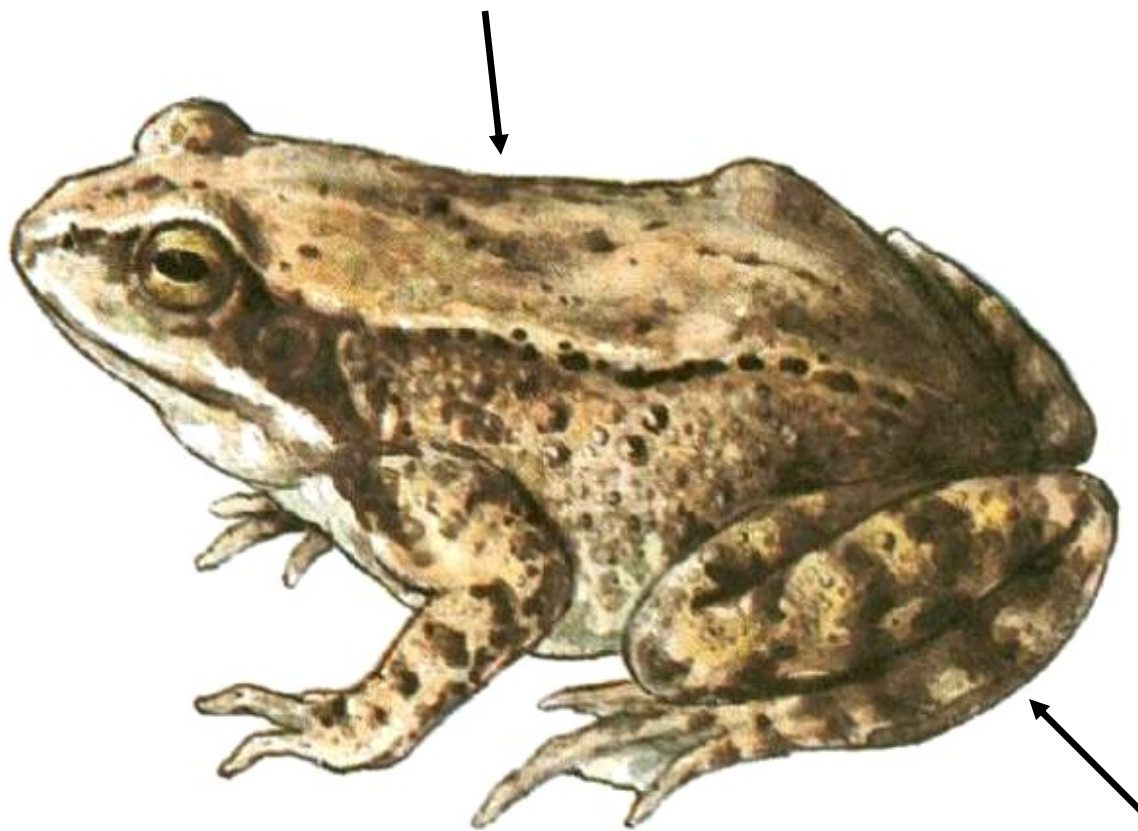
Rosnička zelená

tělo je drobné, kůže je hladká, zelená, od hlavy podél
těla vedou černé pruhy, konce prstů paličkovitě
rozšířené



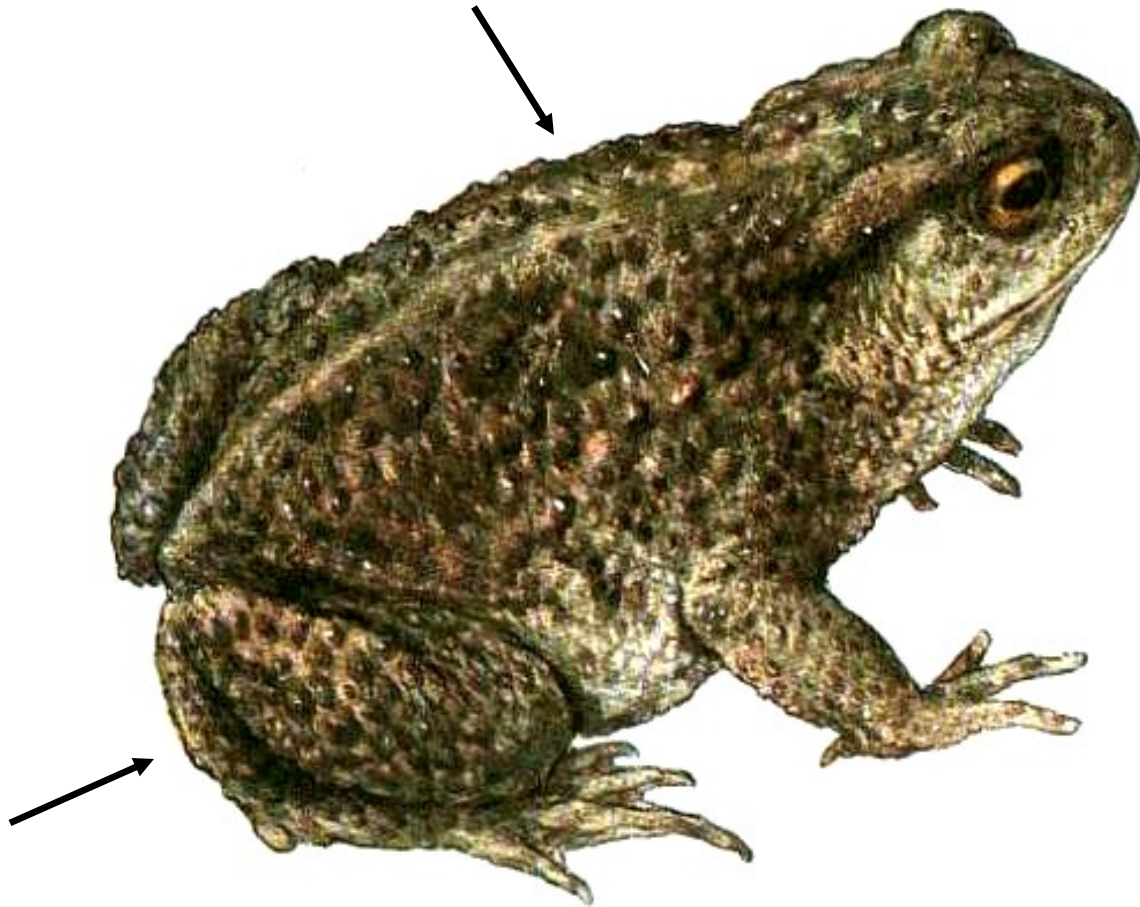
Skokan zelený

tělo je štíhlé, kůže je zbarvená zeleno černě, lehce hrbolatá, zadní končetiny jsou dlouhé - uzpůsobené skákání



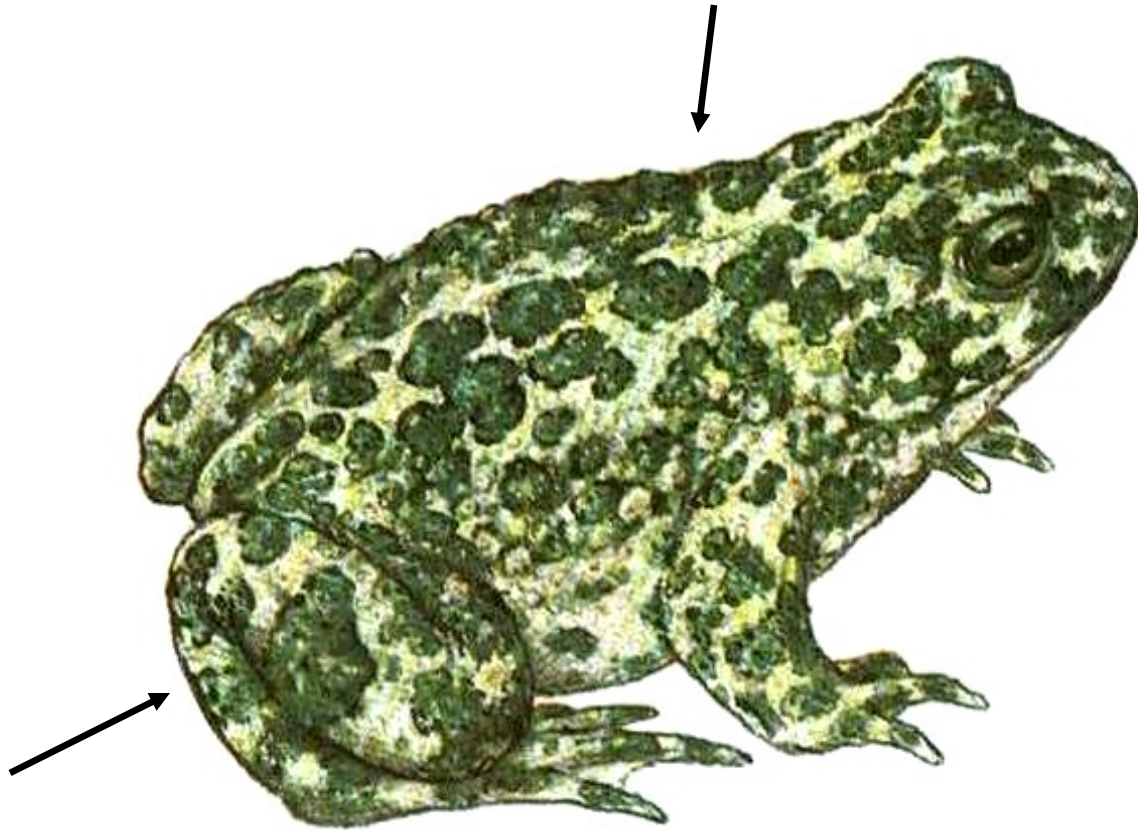
Skokan hnědý

tělo je štíhlé, kůže je zbarvená hnědo černě, lehce hrbolatá, zadní končetiny jsou dlouhé - uzpůsobené skákání



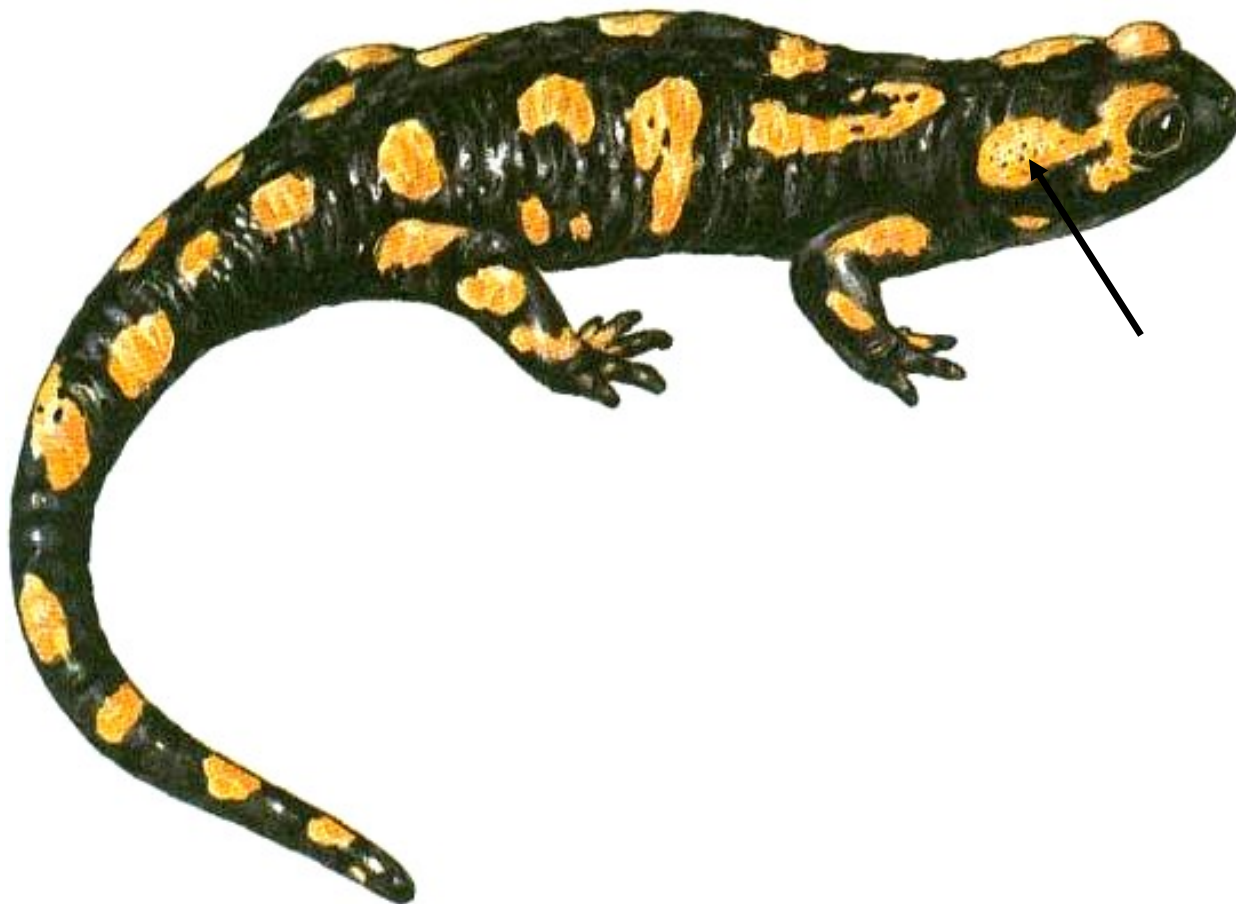
Ropucha obecná

tělo je široké a zavalité, kůže tmavá, velmi hrbolatá,
končetiny krátké, neumožňující dlouhé skoky



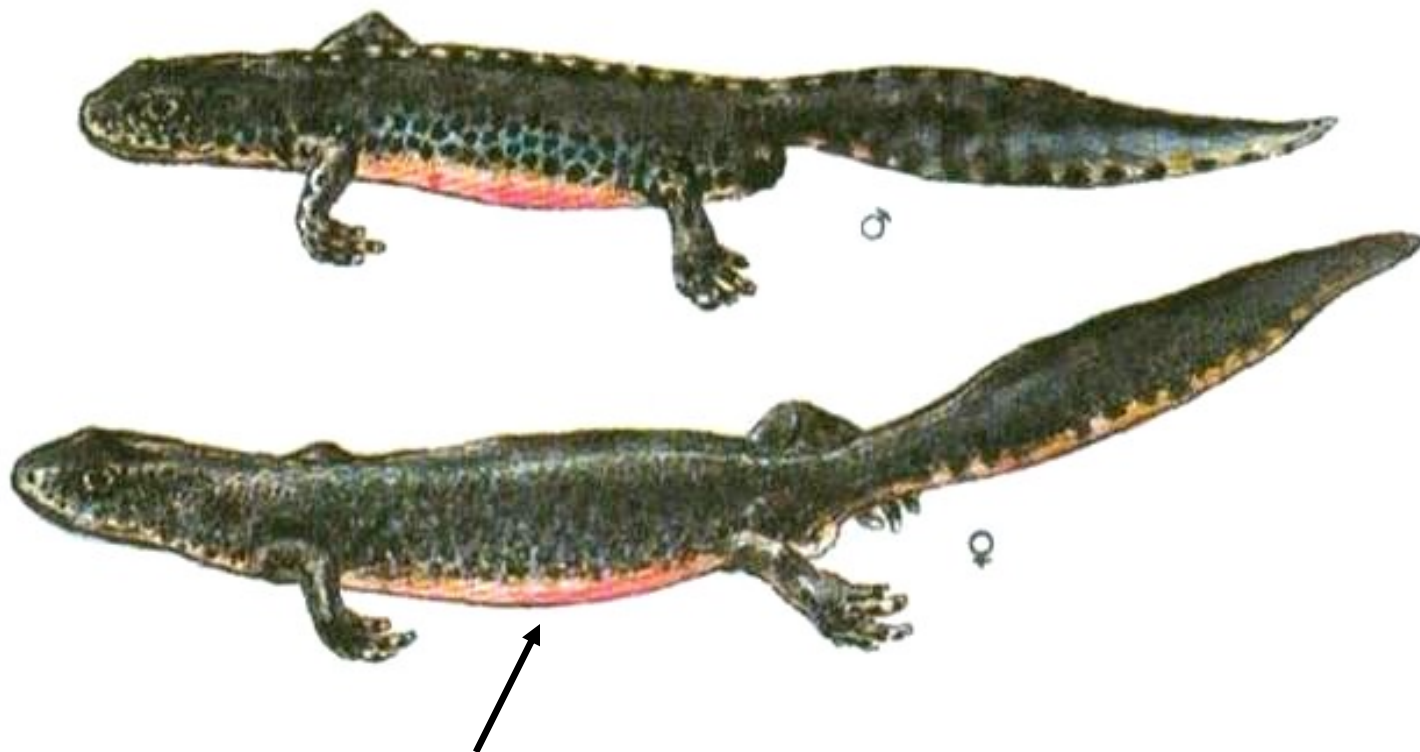
Ropucha zelená

tělo je široké a zavalité, kůže tmavá, velmi hrbolatá,
končetiny krátké, neumožňující dlouhé skoky



Mlok skvrnitý

tělo je široké, na kůži jsou malé hrbolky, kůže je černá se žlutými skvrnami - pro každého jedince jedinečnými

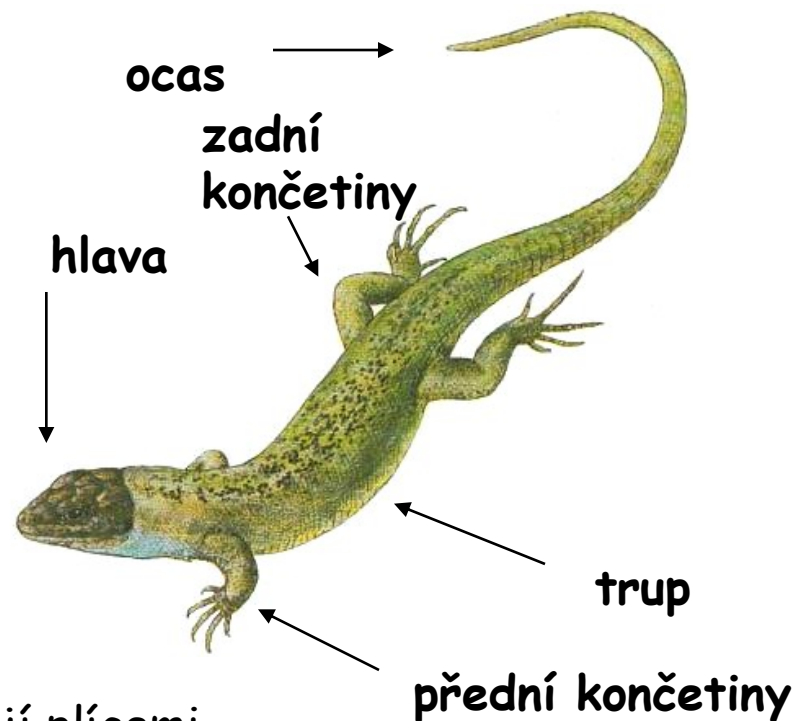


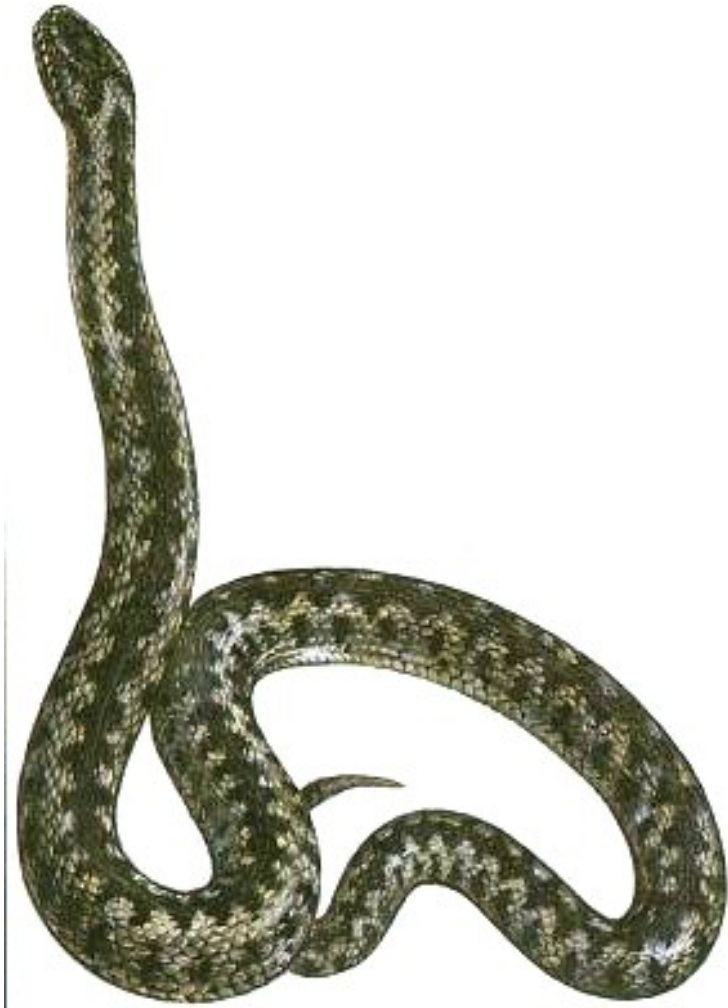
Čolek obecný

tělo je štíhlé, kůže je hladká, kůže je tmavá s
černými skvrnami

PLAZI

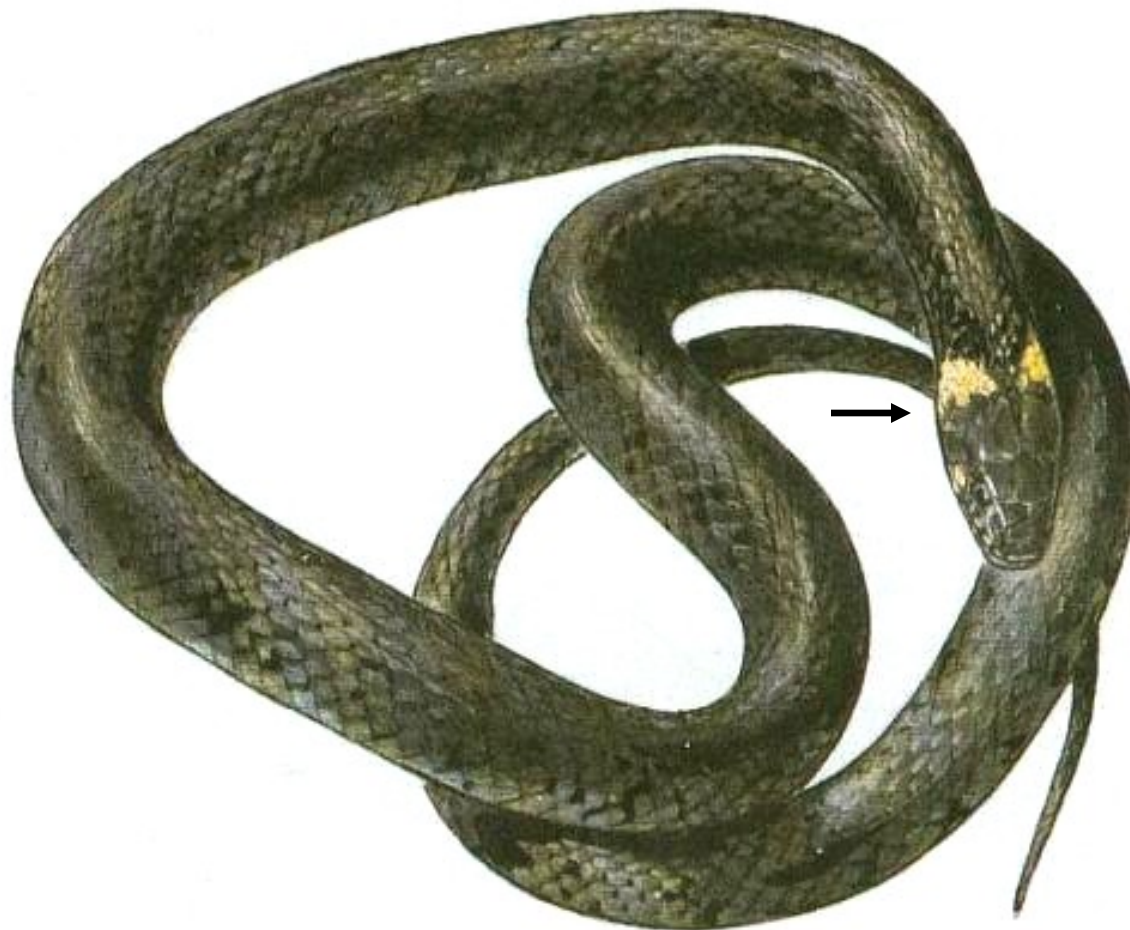
- **Stavba těla:** Tělo se skládá z hlavy, trupu a ocasu. Mohou mít 4 končetiny nebo končetiny úplně chybí.
- **Pokryv těla:** Tělo je kryto suchými šupinami, někdy přeměněnými na destičky nebo krunýř.
- **Dýchání:** Většinou žijí na souši, někteří mohou žít i ve vodě, přesto všichni dýchají plicemi.
- **Rozmnožování:** Samci mají penis, pomocí kterého oplodní samici. Ta naklade kožovitá vajíčka, ze kterých se vylíhnou mlád'ata. Ta se hned od narození podobají dospělým. Někteří jsou vejcoživorodí.
- **Teplota těla:** Je proměnlivá, přizpůsobuje se vnějším vlivům. Na zimu upadají do stavu strnulosti.
- **Pohyb:** Ti, kteří nemají končetiny se pohybují plazením, ti s končetinami lozí a běhají.
- **Potrava:** Menší se živí především hmyzem, větší i obratlovci, jako jsou ryby, žáby, plazi, ptáci a drobní savci. Jedna skupina pomalých žijících na souši jsou býložravci.





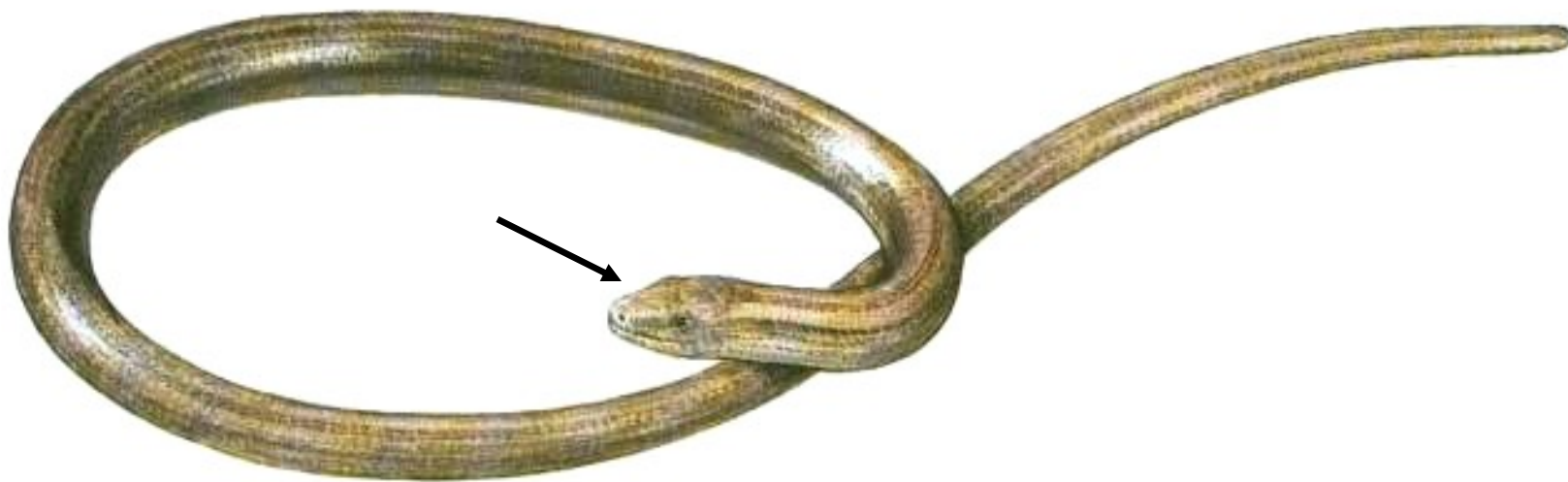
Zmije obecná

hlava je trojúhelníkového tvaru, na hřbetě výrazný tmavý pruh



Uřovka obojková

kůže je tmavá, pouze za hlavou jsou dva žluté obloučky

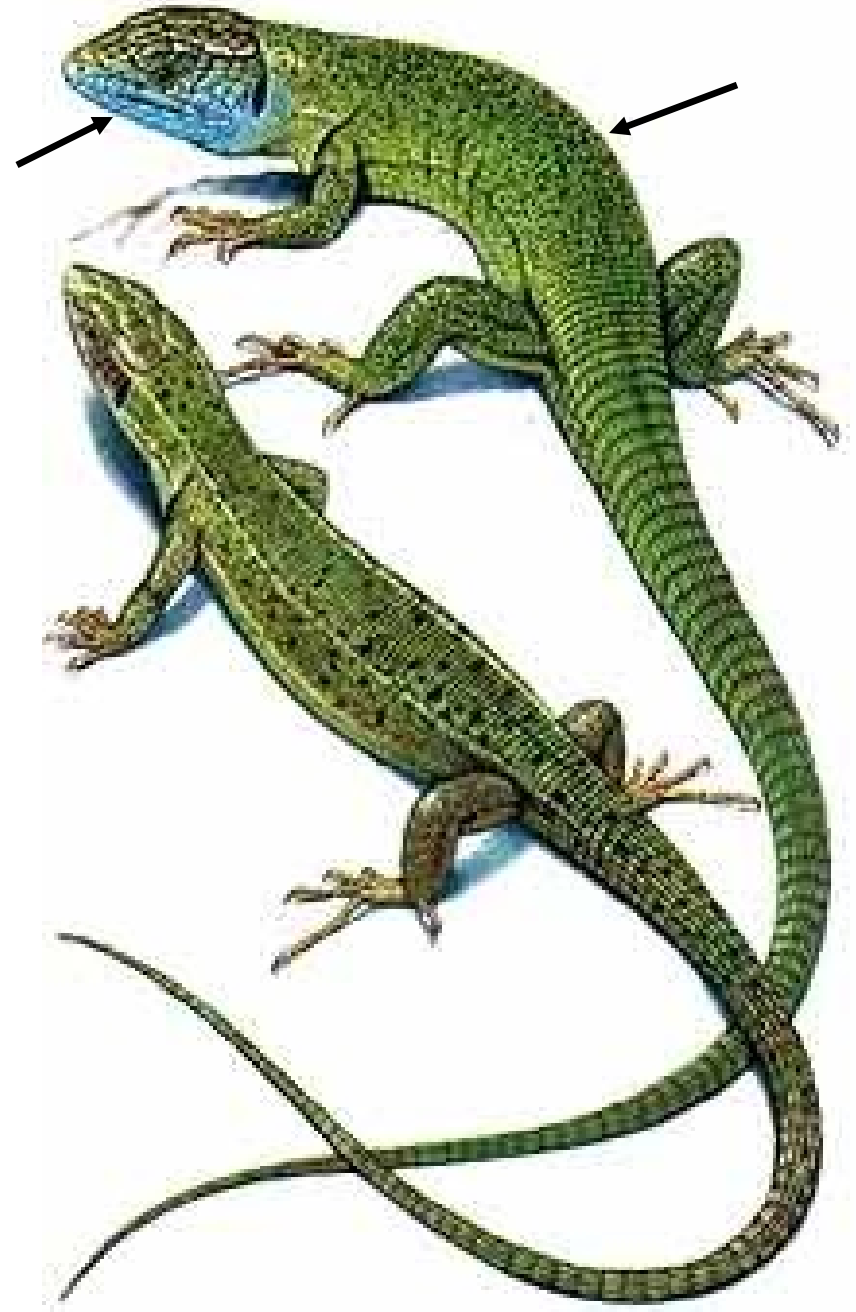


Slepýš křehký

kůže je hladká, bez výrazné kresby, na rozdíl od hadů
dovede mrkat.

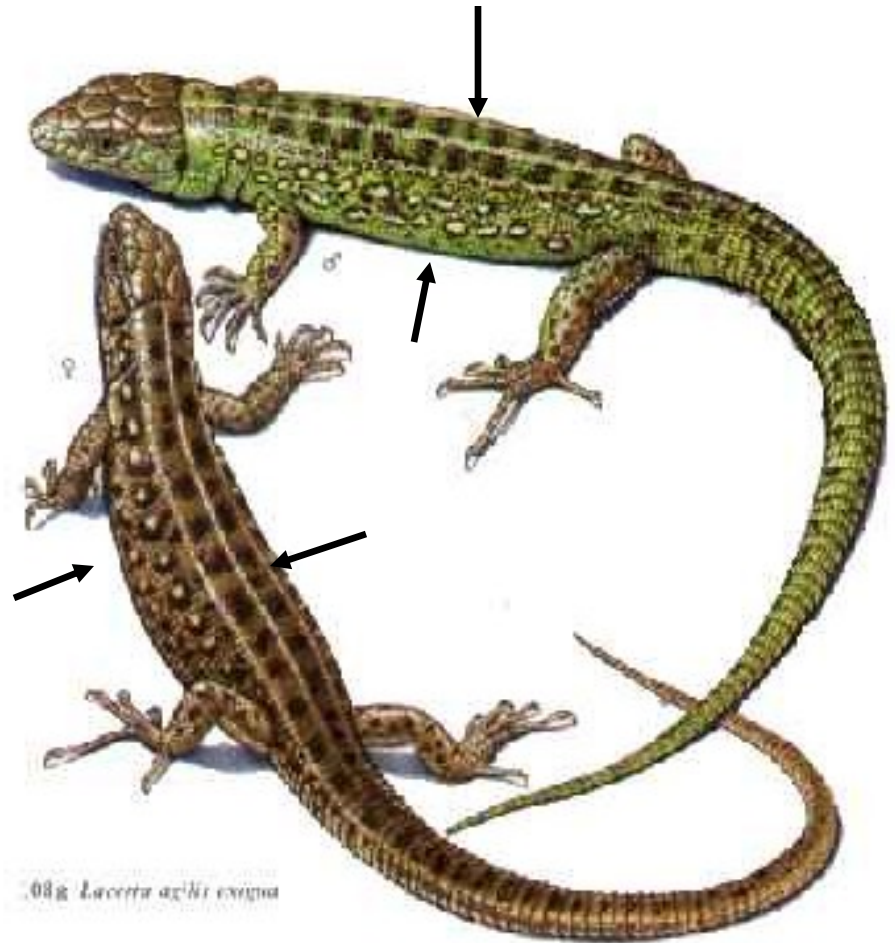
Ještěrka zelená

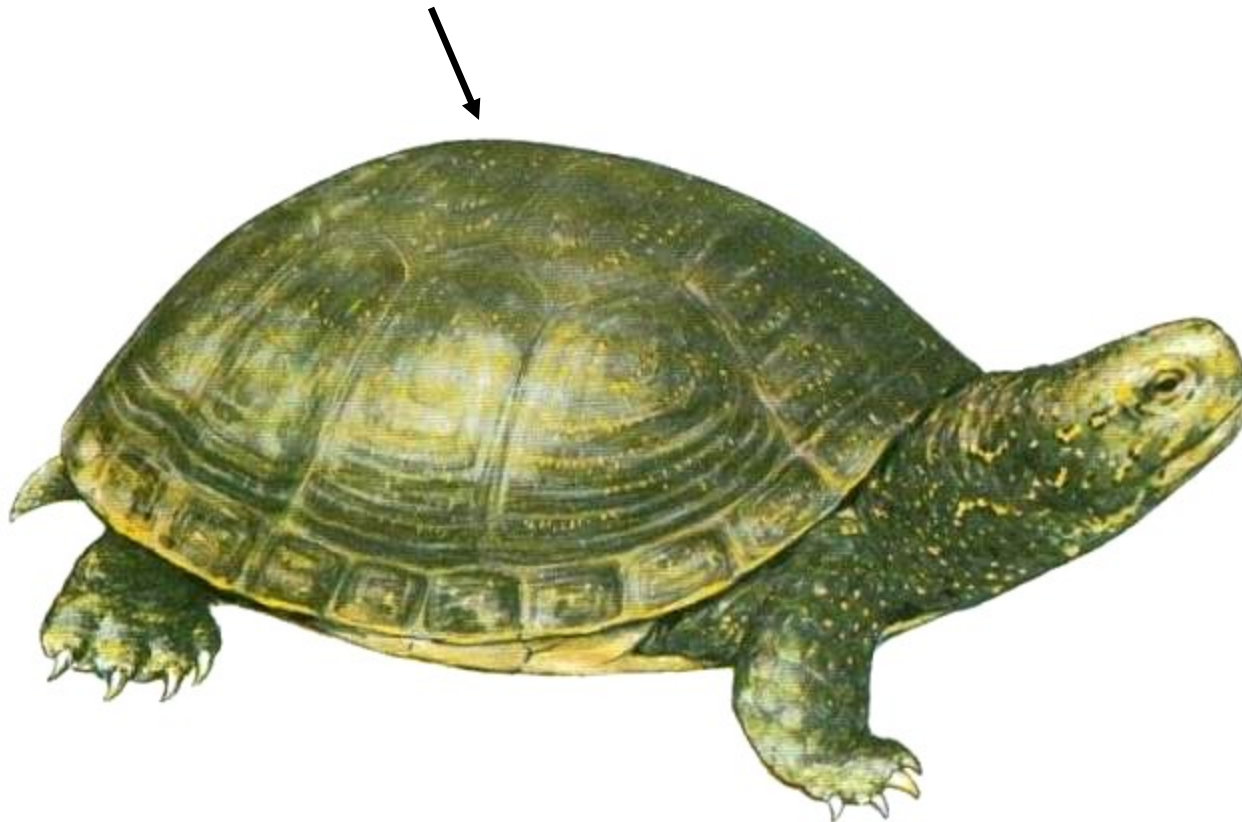
kůži tvoří zelené šupiny
mezi kterými mohou být
nepravidelně rozmístěné i
černé. Samcům v období
páření modrá hrdlo



Ještěrka obecná

na hřbetě je výrazná
černá kresba, samci
mají boky a ocas
zelené, samice hnědé





Želva bahenní

podkladová barva krunýře i zbytku těla černá,
na které jsou žluté, kropenaté skvrny



Želva nádherná

podkladová barva krunýře i zbytku těla tmavě zelená, krunýř je velmi tmavý, u oka je červená skvrna

RYCHLÝ TEST

- 1) Napište si pod sebe čísla 1. až 15.
- 2) Prohlédněte si fotografie živočichů a zapisujte jejich názvy.
- 3) Zkontrolujte si správnost svých odpovědí.

1.



2.



3.



4.



5.



6.



7.



8.



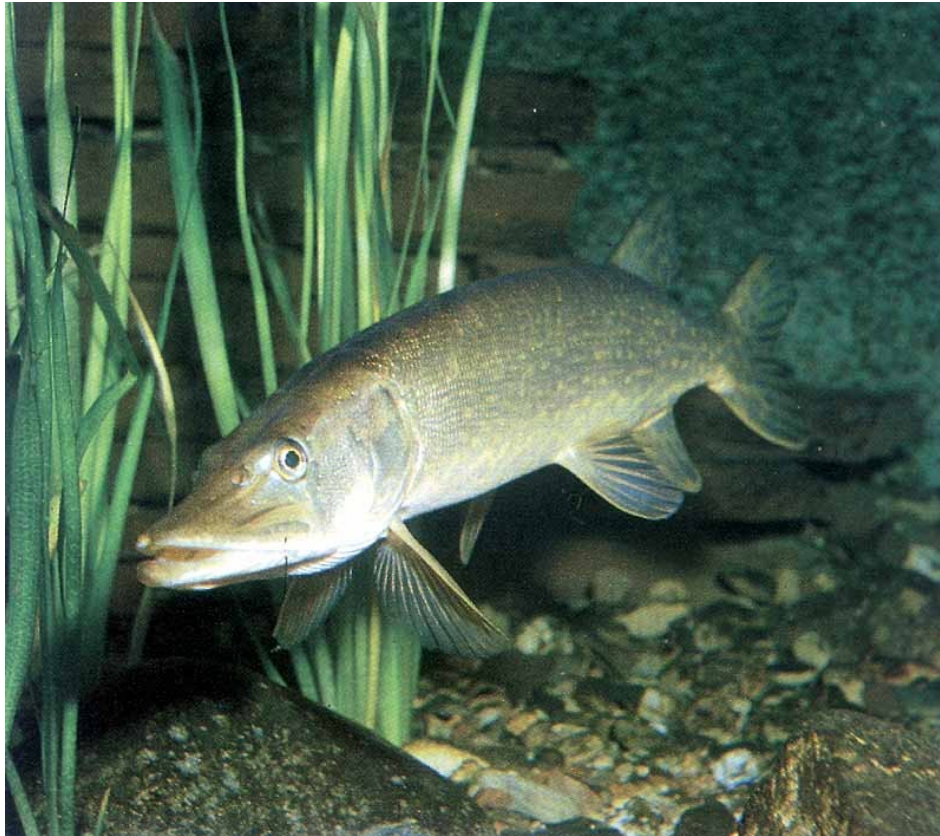
9.



10.



11.



12.



13.



14.



15.



1. Rosnička zelená



2. Želva bahenní



© - josef hlasek
www.hlasek.com
Emys orbicularis 6041

3. Ropucha zelená



4. Slepýš křehký



5. Skokan hnědý



6. Okoun říční



7. Užovka obojková



8. Sumec velký



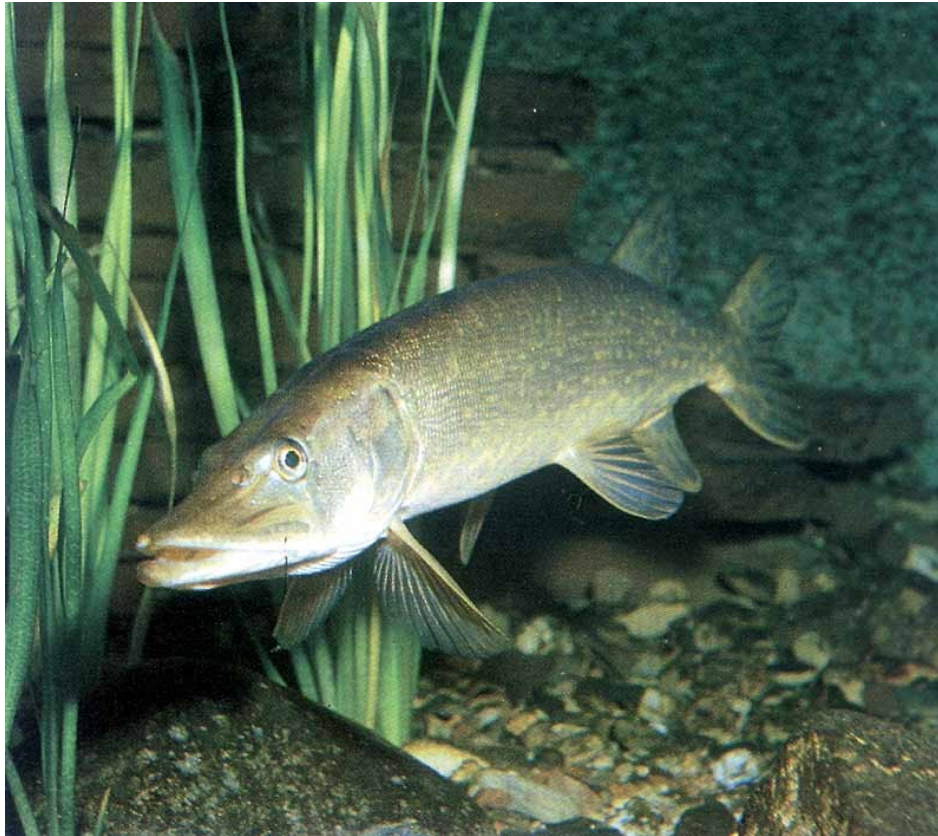
9. Ještěrka zelená



10. Mlok skvrnitý



11. Štika obecná



12. Skokan zelený



13. Čolek obecný



14. Zmije obecná



15. Ropucha obecná

