



Evaluaace v mateřských školách

Zora Syslová



4. Prostředky průběžného sběru informací

- Podmínky (dotazník)
- Procesy (sebehodnotící dotazník, hospitace, VTI)
- Výsledky (portfolio dítěte, diagnostické záznamy)



4. Prostředky pro hodnocení výsledků

- Pedagogická diagnostika
(kompetence/očekávané výstupy RVP PV)



Hodnocení výsledků vzdělávání jako součást autoevaluace školy

Důležitou oblastí autoevaluace je posuzování **výsledků vzdělávání**, které učitel průběžně a systematicky provádí za využití metod a nástrojů pedagogické diagnostiky. **Pedagogická diagnostika je součástí pedagogické evaluace.** Prostřednictvím pedagogické diagnostiky učitelé získávají důležité informace o pokrocích dítěte. Nejedná se o hodnocení jednorázové, ale průběžné. V předškolním vzdělávání jsou pro učitele **důležitým ukazatelem klíčové kompetence rozpracované do podoby očekávaných výstupů.**



Diagnostické nástroje

- Očekávané výstupy (vzdělávací oblasti RVP PV) + KOV
- RoK (Suky)
- PREDICT




Záznamový arch PREDICT

- Nový nástroj určený k diagnostice rozvoje kompetencí
- Prostředek k odborné konzultaci s rodiči
- Metodika pro rodiče a pro učitele (Raabe)

10 oblastí

	Oblasti	Popis
1.	Gramotnost	Rozvíjí předčtenářskou, předmatematickou a technickou gramotnost, má povědomí o cizích jazycích.
2.	Zdraví	Chová se zodpovědně ke zdraví svému i druhých, dbá o své tělo.
3.	Komunikace	Aktivně používá verbální i neverbální komunikaci k vyjádření svých myšlenek, k dorozumění se s druhými.
4.	Sebepojetí	Poznává sebe sama.
5.	Respekt	Chová se ohleduplně, tolerantně a s respektem k druhým.
6.	Aktivita	Projevuje aktivní zájem o okolí a uvědomuje si, že je jeho součástí.
7.	Samostatnost	Umí se samostatně rozhodovat, za svá rozhodnutí zodpovídá.
8.	Přístup k učení	Aktivně a zodpovědně přistupuje k učení.
9.	Pravidla	Dodržuje pravidla soužití, chápe práva a povinnosti svoje i druhých.
10.	Řešení problémů	Navrhuje různá řešení problémů, zdůvodňuje je a přizpůsobuje se jim.

RESPEKT



Dětským způsobem projevuje citlivost a ohleduplnost k druhým, pomoc slabším, rozpozná nevhodné chování: vnímá spravedlnost, ubližování, agresivitu a lhostejnost.

Ve skupině se dokáže prosadit, ale i podřídit, při společných činnostech se domlouvá a spolupracuje: v běžných situacích uplatňuje základní společenské návyky a pravidla společenského styku: je schopné respektovat druhé, vyjednávat, přijímat a uzavírat kompromisy.

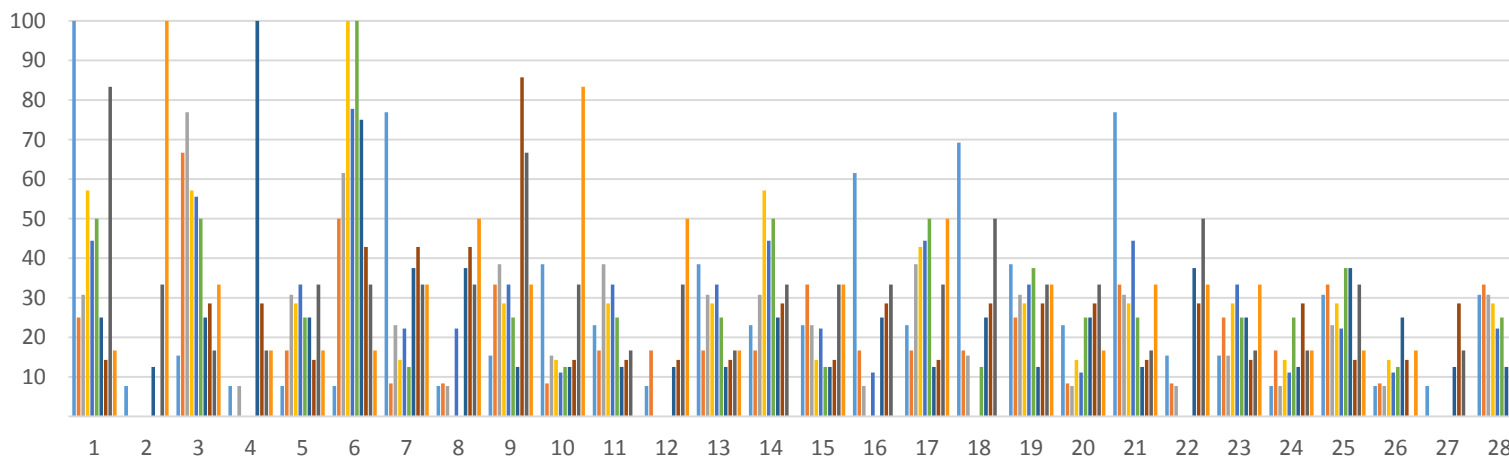
Napodobuje modely prosociálního chování a mezilidských vztahů, které nachází ve svém okolí.

Je schopno chápat, že lidé se různí, a umí být tolerantní k jejich odlišnostem a jedinečným.

Chápe, že nespravedlnost, ubližování, ponižování, lhostejnost, agresivita a násilí se nevyplácí a že vzniklé konflikty je lépe řešit dohodou: dokáže se bránit projevům násilí jiného dítěte, ponižování a ubližování.

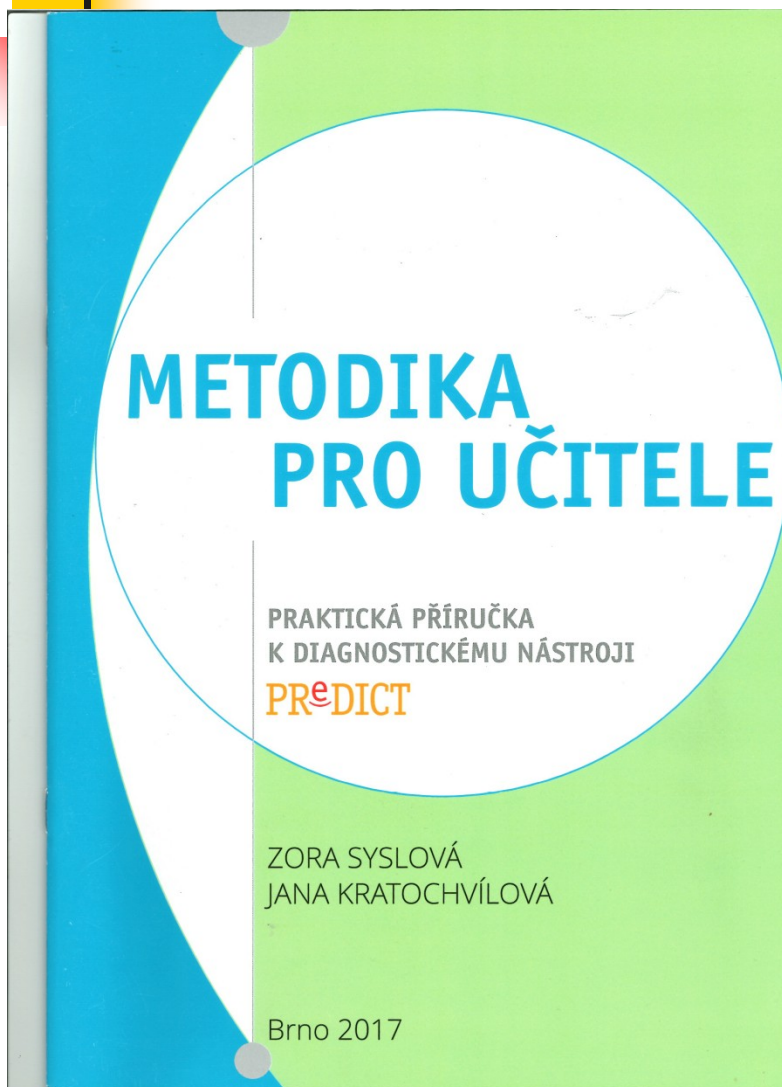
Elektronická podoba

Hodnocení dílčí (dítě)



- 1. Rozvíjí předčtenářskou, předmatematickou a technickou gramotnost, má povědomí o cizích jazycích
- 2. Chová se zodpovědně ke zdraví svému i druhých, dbá o své tělo
- 3. Aktivně používá verbální i neverbální komunikaci k vyjádření svých myšlenek, k dorozumění se s druhými
- 4. Zná sebe a své limity, nebojí se chybovat
- 5. Chová se ohleduplně, tolerantně a s respektem k druhým
- 6. Projevuje aktivní zájem o okolí a uvědomuje si, že je jeho součástí.
- 7. Umí se samostatně rozhodovat, za svá rozhodnutí zodpovídá
- 8. Aktivně a zodpovědně přistupuje k učení
- 9. Dodržuje pravidla soužití, chápe práva a povinnosti svoje i druhých
- 10. Navrhuje různá řešení, zdůvodňuje je a přizpůsobuje se jim

Metodika pro učitele



1. Jak získat informace o dítěti

- 1.1 Současné pojetí ped. diag.
- 1.2 Metody ped. diagnostiky
- 1.2 Jaká úskalí nás mohou potkat při pozorování dětí

2. Záznamový arch

- 2.1 Vznik záznamového archu
- 2.2 Jak se záznamovým archem pracovat

3. Komunikace s rodinou

- 3.1 První setkání s rodiči
- 3.2 Konzultační hodiny
- 3.3 Než půjde dítě do školy

4. Diagnostická činnost v praxi

Příručka pro rodiče

1. Než půjde vaše dítě do mateřské školy

1.1 Co vaše dítě potřebuje před nástupem do MŠ

1.2 Adaptační období

2. Záznamový arch PREDICT

2.1 K čemu záznamový arch slouží

2.2 Jak získávají učitelky informace o dítěti

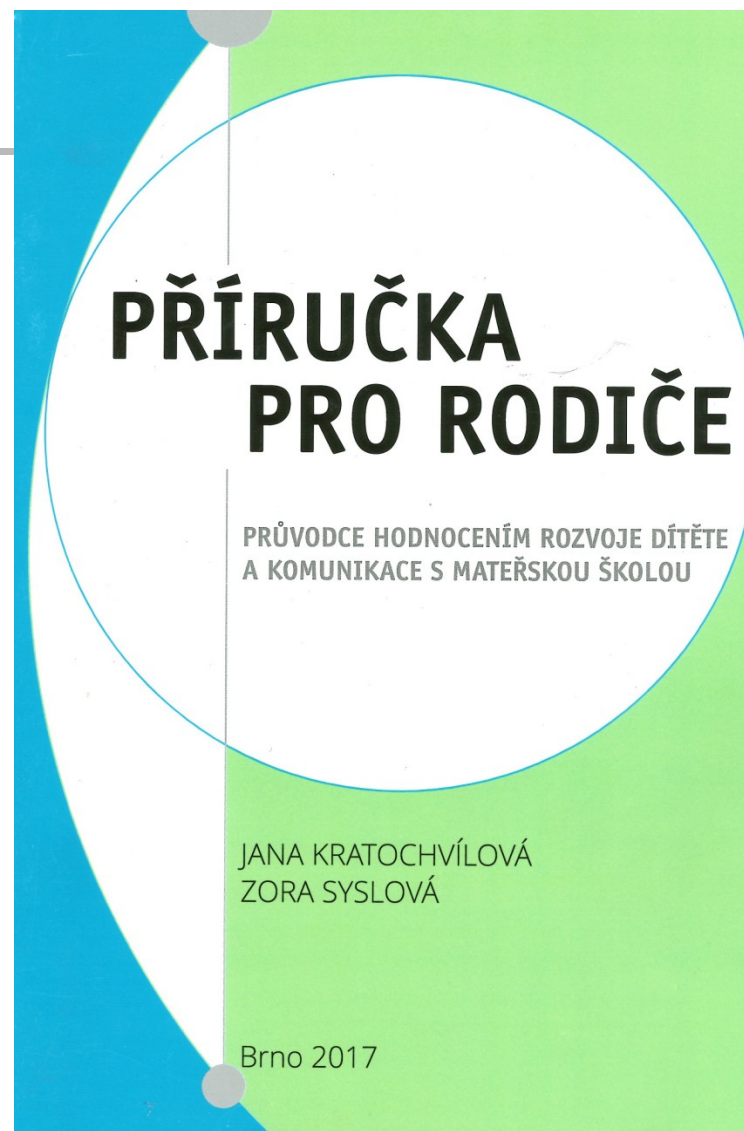
3. Komunikace rodičů s učitelkou

3.1 První setkání s rodiči

3.2 Konzultační hodiny

3.3 Než půjde dítě do školy

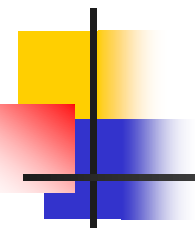
4. Diagnostická činnost v praxi



Kritéria a prostředky pro hodnocení podmínek

- INDI MŠ





	U1	U2	U3	U4	U5	U6	U7	U8	PRŮMĚR ZA ŠKOLU V JEDNOTLIVÝCH INDIKÁTORECH 8 účastníci
RESPEKT K PŘIROZENÝM LIDSKÝM POTŘEBÁM (P1)	4,69	4,91	3,47	4,09	4,81	4,09	4,09	4,09	4,28
ROZVÍJENÍ KOMUNIKA A SPOLUPRÁCE (P2)	4,41	4,12	3,82	3,82	4,12	3,82	3,82	3,82	3,97
UČITELKA PODPORUJÍCÍ ZDRAVÍ(Z1)	4,90	4,60	4,30	4,30	4,60	4,30	4,30	4,30	4,45
VĚKOVĚ SMÍŠENÉ TŘÍDY (Z2)	4,84	4,63	3,16	4,37	4,63	4,37	4,37	4,37	4,34
RYTMICKÝ ŘÁD (Z3)	4,44	4,22	3,41	4,41	4,22	4,41	4,41	4,41	4,24
TĚLESNÁ POHODA A VOLNÝ POHYB (Z4)	4,37	4,19	3,15	3,74	4,15	3,74	3,74	3,74	3,85
ZDRAVÁ VÝŽIVA (Z5)	4,35	4,44	4,09	4,18	4,24	4,18	4,18	4,18	4,23
SPONTÁNNÍ HRA (Z6)	4,59	4,59	4,05	4,00	4,59	4,00	4,00	4,00	4,23
PODNĚTNÉ VĚCNÉ PROSTŘEDÍ (Z7)	4,56	4,59	4,10	4,19	4,74	4,19	4,19	4,19	4,34
BEZPEČNÉ SOCIÁLNÍ PROSTŘEDÍ (Z8)	4,67	4,67	4,08	4,50	4,50	4,50	4,50	4,50	4,49
PARTICIPATIVNÍ A TÝMOVÉ ŘÍZENÍ ŠKOLY (Z9)	4,61	4,94	4,45	4,58	4,94	4,58	4,58	4,58	4,66
PARTNERSKÉ VZTAHY S RODIČI (Z10)	3,63	3,49	3,54	3,17	3,49	3,17	3,17	3,17	3,35
SPOLUPRÁCE MŠ A ZŠ (Z11)	2,32	1,91	1,77	2,41	1,91	2,41	2,41	2,41	2,19
ZAČLENĚNÍ MŠ DO ŽIVOTA OBCE (Z12)	4,00	3,24	3,29	3,00	3,24	3,00	3,00	3,00	3,22
FORMÁLNÍ KURIKULUM	4,83	4,71	4,43	3,80	4,71	3,86	3,86	3,86	4,26
PRŮMĚR ZA JEDNOTLIVÉ ÚČASTNÍKY EVALUACE	4,35	4,22	3,67	3,90	4,19	3,91	3,91	3,91	4,01

Kritéria a prostředky hodnocení procesů – pedagogické práce

Rámec profesních kvalit učitele MŠ

<https://munispace.muni.cz/book?id=551>

Kompetentní učitel (Začít spolu) VTI

