

# 23 KVOČNA

J. Balík

před. 2 + 2

Mírně

?  
přiznání  
(syntakopie)

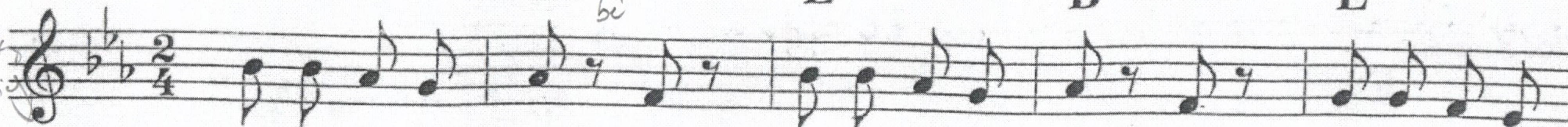
$E^b$

$B^b_7$  <sup>as</sup>  
<sub>f  
d  
be</sub>

$E^b$

$B^b$

$E^b$



Zle se ži - je kvoč - ně

na se-ver-ní toč - ně.

Po-cho-pit to

$F_{mi}$

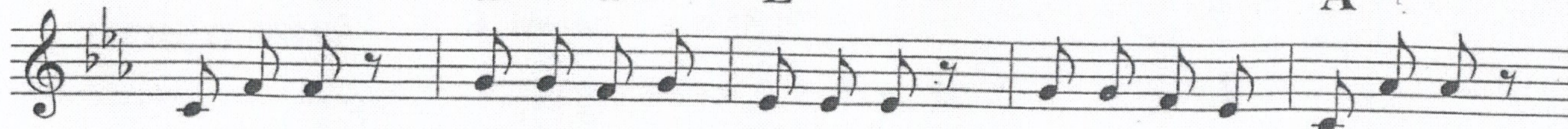
$E^b$

$B^b_7$

$E^b$

$A^b$

- zpomalit



do - ve - du:

sná-šet vej - ce

do le - du.

Po-cho-pit to

do - ve - du:

a tempo

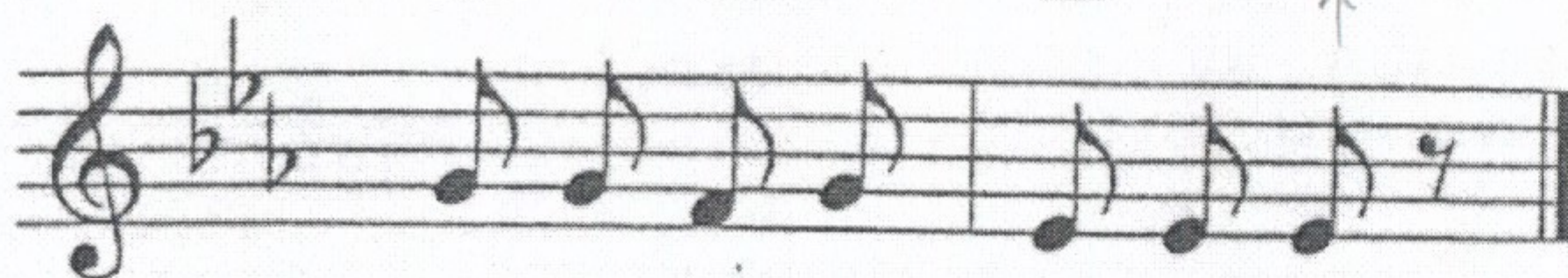
$E^b$

$B^b_7$

$E^b$

rozklad v P.R.

$es^2$   
 $be^1$   
 $g^1$   
 $es^1$   
(arpeggio)



sná-šet vej - ce

do le - du.