

PROGRAMY PRO SNADNĚJŠÍ OVLÁDÁNÍ PC

JetVoice - program JetVoice je další ukázkou alternativního ovládání počítače. Tentokrát se jedná o ovládání pomocí hlasu (zvuku). Tento program vám umožní nahrát si pomocí mikrofону řadu příkazů a pak už jen stačí příkaz vyslovit a JetVoice příkaz provede. Příkazem může být například simulace stisku klávesy či přesunutí myši do přesné pozice, spuštění dalšího programu, nebo i otevření CD-ROM. Záleží jen na uživateli, jaké příkazy si vytvoří. Program JetVoice jsme testovali pro ovládání výukových programů PETIT a obstál v případě složitějšího ovládání (simulace kurzorových kláves, Enter, opuštění úkolu, ukončení programu) - kdy jsme využili až deset různých hlasových pokynů, stejně jako v případě velmi jednoduchého ovládání (simulace kláves Mezerník a Enter) - kdy jsme využili jen dva zvukové podněty. Pro jednoduché ovládání programů pomocí kláves Mezerník a Enter pak stačí, aby byl uživatel schopen vyloudit dva různé zvuky, třeba dupnutí a tlesknutí (nemusí se tedy jednat o slova). Program spolehlivě tyto zvuky rozpozná, přiřadí jim potřebnou funkci a tak lze programy ovládat například tak, že na tlesknutí se vám posouvá kurzor a dupnutím potvrzujete správný výběr.

Usnadnění - program umožňuje ovládání OS Windows pomocí jednoho tlačítka klávesnice nebo externího spínače. Program je alternativou k ovládání pomocí myši. Tloušťku, barvu a rychlost pohybu čar si můžete nastavit. Také můžete určit, kterou klávesou se bude pohyb a zastavení čáry aktivovat. Tento program je zdarma, možno stáhnout na našich www stránkách.

Click-N-Type - jedná se o virtuální klávesnici (umístěnou na obrazovce počítače), kterou lze ovládat myší (nebo jiným vhodným polohovacím zařízením). Klávesnice umožňuje i ovládání pomocí jediného spínače (funkce skenování), nebo prostým přesunem kurzoru myši s funkcí automatického kliknutí. Je doplněna českým slovníkem pro dopisování slov. Její rozměr si můžete jakkoliv přizpůsobit a pomocí speciálního programu navrhnout zcela nové rozložení kláves. Tento program je zdarma, možno stáhnout na našich www stránkách.

DwellClick - freewareový produkt společnosti Sensory Software International. Tento program vám umožní ovládat prostředí Windows pomocí kurzoru myši, aniž byste museli klikat tlačítka myši. Princip programu je takový, že v jakékoliv aplikaci Windows stačí přemístit kurzor myši na oblast, kterou chcete aktivovat a ponechat kurzor myši po nějakou (v programu nastavitelnou) dobu v klidu. Poté se automaticky aktivuje kliknutí tlačítka myši - podle vaší předchozí volby: kliknutí levým tlačítkem, kliknutí pravým tlačítkem, dvojklik levým tlačítkem, funkce klikni a táhni (Drag&Drop). Tento program je zdarma, možno stáhnout na našich www stránkách.

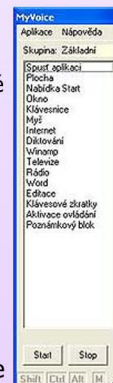
My Voice - program MyVoice byl vyvinut s cílem pomoci zejména handicapovaným lidem v přístupu k počítačové technice a k informačním technologiím. Umožňuje totiž: ovládat počítač a na něm nainstalované programy výhradně pomocí hlasových povelů. Těmito povely lze uskutečnit tytéž akce, k jejichž provedení by jinak byla nutná klávesnice a myš, diktovat text po jednotlivých písmenkách či předem připravených celých slovech nebo frázích. (Diktování po slovech je ovšem omezeno jen na omezený okruh slov a vyžaduje pečlivou výslovnost. Pro tento účel je připraven malý slovník 10 000 nejčastějších českých slov.) Další slova či fráze si uživatel může do slovníku programu přidat podle vlastní potřeby, zadávat nové hlasové povely, upravovat ty stávající nebo tvořit celé nové skupiny příkazů pro ovládání jakékoli aplikace běžící pod systémy Windows 2000, XP nebo novějšími. Program umožňuje hlasové ovládání počítače všem osobám, které jsou schopny dobře vyslovovat krátké české povely a zároveň očima sledovat dění na obrazovce počítače. Díky programu MyVoice je možné hlasem ovládat jakýkoliv program určený pro operační systém MS Windows (od verze 2000 výše). Program je schopen okamžitě rozpoznávat hlasové povely od libovolné osoby, nevyžaduje tedy, aby tato osoba předem cokoliv namluvila. Program je již od dodavatele vybaven několika stovkami základních povelů, které jsou rozděleny do skupin, např. povely pro diktování (po jednotlivých hláskách), pro ovládání myši, pro textový editor Word, atd. Uživatel má možnost přidávat si své vlastní povely či modifikovat stávající, čímž si může usnadnit práci se svým oblíbeným programem. Uživatel si může, zejména pro účely diktování, sestavit seznam nejčastěji používaných slov nebo frází či krátkých vět, které pak může vkládat jediným hlasovým povelům. Tvořením vlastních povelů lze postupně rozšiřovat možnosti hlasového ovládání na nově instalované programy i hardwarové komponenty.

My Dictate - program MyDictate byl vyvinut jako účinný doplněk a nadstavba programu MyVoice s cílem umožnit plnohodnotný hlasový diktát do počítače - tj. psaní textu pomocí hlasu bez nutnosti použít klávesnici PC. Hlavní rysy programu jsou následující:

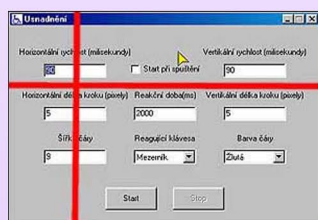
- Program umožňuje diktování všem osobám, které jsou schopny dobře vyslovovat a zároveň očima sledovat dění na obrazovce počítače.
 - Diktovat je možné do libovolného programu běžícího pod operačním systémem Windows XP CZ (Windows 2000) do místa, kde je umístěn kurzor.
 - Diktovat je nutné po jednotlivých výrazech, nikoli plynulou řečí. Program je pro tento účel vybaven rozsáhlým slovníkem čítajícím přes 525 000 nejfrekventovanějších českých slov a výrazů (např. zkratk, uživatelských frází, apod.)
 - Slova a výrazy, které nejsou obsaženy ve slovníku, je možné nadiktovat po jednotlivých znacích a následně je hned doplnit do slovníku, a to vše opět za použití hlasových povelů (bez nutnosti dotýkat se klávesnice).
 - Program MyDictate je standardně vybaven mužským a ženským hlasovým profilem. Navíc si může uživatel programu MyDictate vytvořit vlastní hlasový profil na základě namluvené předepsané skupiny výrazů. Použitím tohoto adaptovaného profilu se pak minimalizuje možnost nepřesného rozpoznání vyřčených výrazů. Tato možnost může velmi pomoci zejména lidem s mírnou vadou řeči.
 - V případě nepřesného či nejednoznačného rozpoznání vyřčeného výrazu lze jediným povelům provést náhradu vybraním z podobných slov, které program automaticky nabídne.
 - Hlasem lze provádět i složitější editaci nadiktovaného textu s využitím široké skupiny připravených editačních povelů.
- Program MyDictate lze používat samostatně anebo v součinnosti s programem MyVoice, který umožňuje univerzální hlasové ovládání PC.

Ozvučení klávesnice - ozvučuje stisk každé klávesy. Rozlišuje malá a velká písmena, numerickou klávesnici, pravý a levý Alt, Ctrl, atd. Rozpozná zadávání hesla, které nevyslovuje. U některých písmenek máte na výběr i několik zvuků - například: A - ÁÁÁÁ - dlouhé Á - Á s čárkou. Při výběru správného zvuku stačí příslušně nazvané soubory (.á.wav - á2.wav - á3.wav) přejmenovat. Původně nahrané zvuky jsou v umístěny adresáři "Původní zvuky". Původní instalaci programu, jehož autorem je firma HT Visual najdete na stránkách: http://ht-visual.cz/cms/downloads/HT_CtiKlav_Instalace.exe. Program je volně šiřitelný (freeware), upravenou verzi možno stáhnout na našich www stránkách.

MyšMaš - můžete použít na programy, které lze ovládat klávesami Mezerník a Enter. Všechny programy z dílny o.s. PETIT určené pro vzdělávání dětí s postižením tuto podmínku splňují. Princip programu MyšMaš spočívá v tom, že tento program přiřadí levému tlačítku myši funkci Enter a pravému tlačítku funkci Mezerník. Při přeprnutí nebo vypnutí programu má myš své standardní funkce.



Jetvoice



Usnadnění



Click-N-Type

MyVoice

PROGRAMY AAK

Symwriter - program nejen pro alternativní komunikaci od britské firmy Widgit. Je plně lokalizován pro češtinu, obsahuje přes 8 000 symbolů WLS (Widgit Literacy Symbols), k nimž je přiřazeno cca 20 000 českých slov a slovních spojení. Součástí programu je také 1 500 obrázků Widgit (cliparty a fotografie). Menu programu je v češtině. Součástí programu je kvalitní český syntetický hlas pro hlasový výstup. Možnosti programu: Psaní s podporou symbolů Symwriter funguje jako jednoduchý textový editor, v němž se ovšem při psaní textu automaticky objevují symboly. Ty se zobrazí rovnou nad napsané slovo v textu. Pro uživatele, kteří nepiší na běžné klávesnici, lze využít klávesnice na obrazovce s principem skenování, takže ji lze ovládat jedním spínačem. Program lze také využít např. k přípravě textů a pomůcek s podporou obrázků ("obrázkové čtení" jak je známe např. z časopisu Mateřídouška).

Boardmaker - nová verze programu firmy Mayer-Johnson pro zhotovování a tisk komunikačních tabulek. V základní verzi obsahuje kolem 4 500 barevných symbolů PCS ze všech oblastí. Obsahuje i některé specifické české symboly (např. Mikuláš). Program lze kromě výroby komunikačních materiálů využít také pro zhotovování nejrůznějších pomůcek (např. pro výuku, logopedii). Databáze symbolů je přeložena do češtiny, český manuál, menu je v angličtině. Lze vkládat další obrázky či fotografie, skládáním existujících symbolů lze také vytvářet symboly nové. Verze 6 již v sobě obsahuje Addendum 2008!

AC Keyboard - Program je určen lidem s těžkými poruchami řeči pro dorozumívání pomocí osobního počítače. CKeyboard komunikuje s českým hlasovým syntezátorem CS-Voice. Obsahuje klávesnici pro psaní a několik komunikačních tabulek na ukázkou, uživatel si však může sestavit libovolné množství vlastních tabulek. **POZOR – program nefunguje pod OS Windows 7 !!!**

The Grid 2 - umožňuje lidem použít počítač jako pomůcku s hlasovým výstupem a užívat pro dorozumívání tabulky ze symbolů, slov nebo písmen. Tabulky (mřížky) lze vytvářet podle potřeb uživatele. Můžete také využít přístup k mnoha dalším programům (Word, Excel, ...). Lze pomocí programu posílat a přijímat SMS, pracovat s programem Skype, vyhledávat na Internetu, poslouchat hudbu a další. Lze ho ovládat jedním spínačem, který je zapojen přes USB adaptér do počítače. Adaptér lze s programem objednat.

PROGRAMY PRO NEVIDOMÉ A SLABOZRAKÉ

Zoom Text 9.1 - zvětšovací a odečítací program - světová jednička ve zvětšování. Od verze 9.18.5 s plnou podporou Windows 7. ZoomText 9 je účinný podpůrný prostředek pro zrakově postižené uživatele počítačů, který integruje obě technologie používané pro zpřístupnění počítače - zvětšování i odečítání obrazovky - a umožňuje tak, aby uživatel viděl a slyšel vše z počítačové obrazovky a měl tedy úplný přístup k aplikacím, dokumentům, elektronické poště a internetu.

ZoomText nabízí dvě verze produktu

Zvětšovač – samostatné zvětšování obrazovky,

Zvětšovač/Odečítač – integrované zvětšování a odečítání obrazovky hlasem.

Obě verze programu ZoomText jsou určené uživatelům každého věku a nevyžadují zvláštní znalosti práce s počítačem. ZoomText je přesný a snadno použitelný nástroj, který uživatelům poskytuje úplnou nezávislost při práci s počítačem doma, ve škole i v zaměstnání.

Požadavky na systém

450 MHz Pentium III procesor nebo ekvivalentní - aspoň 1.5 GHz pro Vistu,

operační systém Windows 2000/XP/Vista (32- i 64-bit)/7 (32- i 64-bit),

minimálně 256 MB RAM (doporučujeme 512 MB resp. pro Vistu 1 GB),

Internet Explorer 6.0 nebo vyšší,

minimálně 25 MB volného prostoru na pevném disku (pozor: každá další instalovaná hlasová syntéza potřebuje navíc 20-60 MB prostoru podle náročnosti syntézy),

zvuková karta (jen pro verzi Zvětšovač/Odečítač).

Vlastnosti verze ZoomText Zvětšovač:

Rozsah zvětšení 1 až 36 v 21 krocích včetně zlomkových úrovní mezi velikostmi 1x až 3x. Osm různých typů zoom oken umožňuje, aby si uživatel konfiguroval zvětšený pohled na obrazovku podle svých potřeb. Navíc je podporován výstup na dva monitory - obraz může být zvětšený na obou monitorech, nebo je na jednom zvětšený a na druhém v běžné velikosti. Nová technologie xFont zobrazuje text v tiskové kvalitě ve všech úrovních zvětšení, takže text lze snadno číst. Nastaveními Hladké, Tučné, Kondenzované lze doladit tloušťku a rozestup písmen a výrazně tak zlepšit čitelnost textu. Vynikající filtrace barev, která zlepšuje čitelnost obrazovky a snižuje námahu očí - lze např. nahradit problémovou barvu nebo pracovat v redukovaném barevném spektru. Zřetelný ukazatel myši, textový kurzor a aktuální prvek, které lze speciálně orámovat, případně nastavit jejich velikost a barvu. Navigování v aplikaci a rolování zvětšeného pohledu je vždy plynulé a pohodlné, pohyb myši lze omezit na vodorovný a svislý směr. Funkce vyhledávání na ploše a na webu: Vyhledávání na ploše pomáhá při hledání a otevírání programů a dokumentů na ploše, v označovací oblasti a panelu snadného spouštění. Internetové vyhledávání pomáhá při hledání odkazů a dalších prvků v internetových stránkách. Nová funkce Vyhledávání textu pomáhá při určování výskytu požadovaných slov, frází a pojmů v dokumentech, internetových stránkách a aplikačních oknech. Lze samostatně ukládat nastavení specifická pro každou aplikaci, kterou používáte. Při přepínání mezi aplikacemi ZoomText automaticky zavede potřebné nastavení. Nová stavová lišta ZoomTextu zobrazuje jméno aktivní aplikace a informuje, zda jsou v ZoomTextu přístupné nástroje čtení, oblasti čtení a nastavení aplikací. Podpora klávesnice ZoomTextu s velkým popisem - klávesnice vhodné dotváří pracovní prostředí pro slabozrakého uživatele. Podpora přenosných kamer do USB: Pokud aplikace kamery implementuje tuto podporu, lze pak současně pozorovat zvětšený obraz z kamery i zvětšený obraz z počítače na dělené obrazovce. Kamerové lupy do USB najdete v naší nabídce na těchto stránkách. Integrovaná možnost skriptování dokáže přizpůsobit chování ZoomTextu v jednotlivých aplikacích. Pomocí skriptů lze vyladit zvětšování a odečítání z příslušné aplikace a automatizovat prováděné činnosti tak, aby práce byla co nejefektivnější.

Thunder Plus + Real Speak - Thunder je jednoduchý a nenáročný program, který prostřednictvím hlasového výstupu zpřístupňuje zrakově postiženým uživatelům počítače základní aplikace firmy Microsoft a některé další aplikace. Vlastnosti: zpřístupnění vybraných textově orientovaných MS aplikací pomocí skriptů, hudebně-tónová návěští signalizující pohyb kurzoru a myši po obrazovce, čte po řádcích, slovech, znacích, dokumentech, simulace klávesových úhozů, kontextová nápověda, ovládání (simulace) myši z klávesnice, rychlé kombinace pro čtení a navigaci, výborná spolupráce s prohlížečem WebBIE při procházení internetu (prohlížeč WebBIE je součástí dodávky), česká lokalizace, dodávka obsahuje dvě SAPI syntézy RealSpeak – český hlas Zuzana a anglický hlas Daniel.

Epos - Systém pro syntézu řeči z psaného textu (freeware) - systém pro syntézu řeči z psaného textu Epos (jinak také TTS systém z angl. Text-To-Speech) je vyvíjen jako volně šířitelný software. TTS systém Epos je založen na klient-server architektuře. Epos je možné kombinovat s několika různými syntezátory řeči ve frekvenční a v časové oblasti. Pro Epos byly vytvořeny jak mužské, tak ženské hlasy lišící se kvalitou i velikostí řečového inventáře. Dále je možné vybírat z několika strategií modelování prozodie: prostřednictvím přímých pravidel, pomocí lineární predikce melodie či pomocí neuronových sítí. Epos je vytvořen z důrazem na paměťovou a časovou efektivitu zpracování. Celý TTS proces je mnohonásobně rychlejší nežli reálný čas na běžném osobním počítači i při použití dnešních nejkvalitnějších hlasů a jeho paměťová stopa se v závislosti na konfiguraci pohybuje v jednotkách megabytů. Lze ji dále významně snížit za cenu snížení kvality syntézy např. na telefonní kvalitu. Epos je velice přenosný a je otestován zejména v prostředí Linuxu (jako démon) a MS Windows NT/2000/XP/Vista/7 (jako systémová služba). Jedna z dřívějších verzí se dočkala rovněž komerčního nasazení pod systémem QNX v energetickém dispečinku a portace pod Windows CE/Windows Mobile.