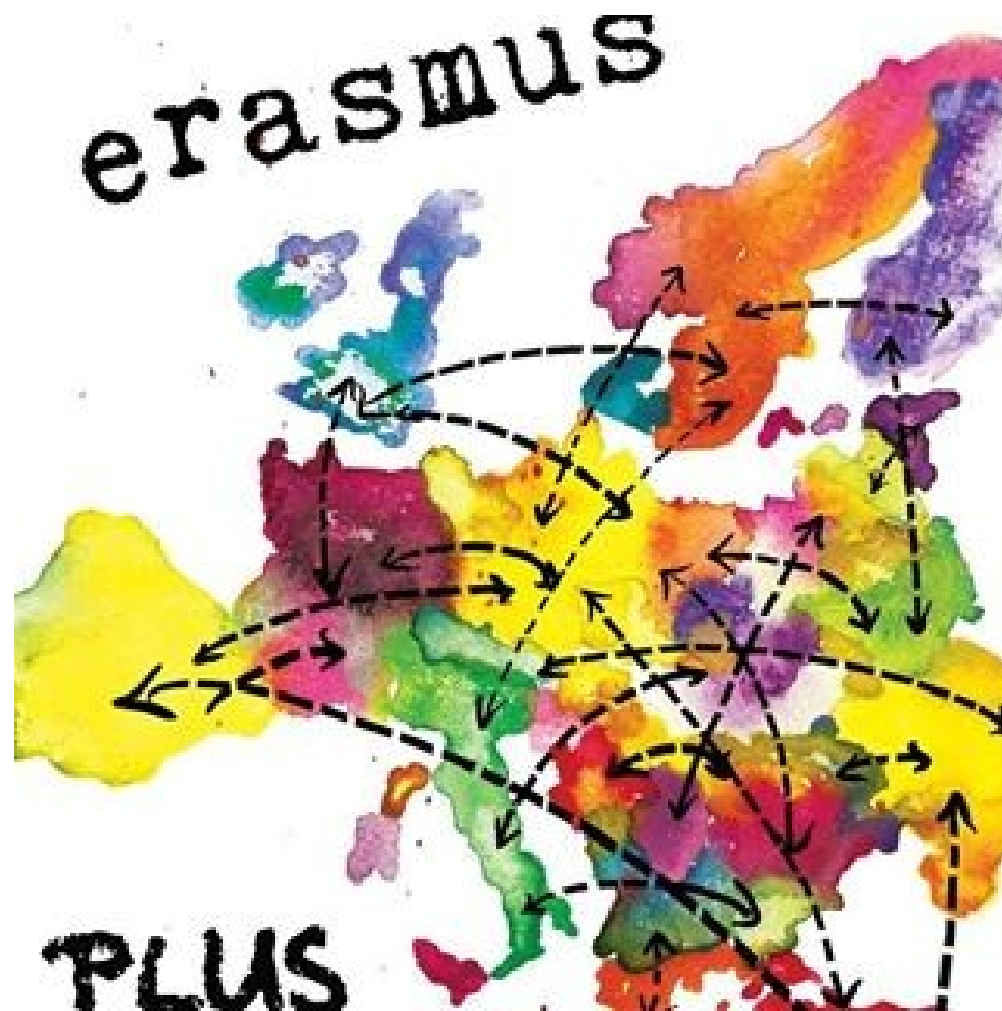


Organizace výuky didaktiky geografie

Na ERASMUS s katedrou geografie! NEJEN PRO GEOGRAFY!

Partnerské univerzity katedry geografie

Partnerská univerzita	Stát	Počet studentů x max. délka pobytu za semestr
Univerza v Ljubljani, Filozofska fakulteta	Slovensko	2 x 5 měsíců
Uniwersytet Mikołaja Kopernika w Toruniu, Faculty of Earth Sciences	Polsko	1 x 5 měsíců
Pedagogical University in Crakow	Polsko	2 x 10 měsíců
University of Zagreb, Prirodoslovno-matematički fakultet	Chorvatsko	2 x 10 měsíců
Univerzita Konštantína Filozofa v Nitre, Fakulta prírodných vied	Slovensko	2 x 10 měsíců
Gazi University, Faculty of Education	Turecko	4 x 10 měsíců
VIA University College, Faculty of Education and Social Studies, Department of Teacher Education	Dánsko	2 x 5 měsíců



Přihlášky elektronicky do **8. 3. 2019**

na adrese

<https://isois.ois.muni.cz/public/application-outgoing/>.

Kontakt: Mgr. Tereza Češková



Vážený pane docente,

poprosila bych Vás o bližší informace, jak se domluvíme na zakončení předmětu Didaktika Geografie na naší domácí fakultě.

Klidně si nastuduji nějakou knihu, udělám nějaké úkoly apod.

Jen takový poznatek, který Vám chci sdělit. Jsem v Hongkongu měsíc a tato výměna mi dala neuvěřitelně mnoho zkušeností a podnětů, jak do osobního tak i profesionálního života. Pokuste se dělat Erasmu co největší PR, je hrozná škoda, že těch studentů nevyjede více.

Předem Vám děkuji za odpověď,

ať se Vám daří,

s přátelským pozdravem

Veronika Machová

Terénní praxe katedry geografie na rok 2019

Termín TP	Název – přesný termín	Garant – kontakt	Předpokládaná cena, předb. přihlášky
Duben 2019			
26. 4. – 29. 4.	Ze0026/Ze0119 Terénní cvičení z fyzické geografie Ze2RC_GGX2 Terénní kurz geologie a geomorfologie	Kolej., Dur.	Přihlášení v ISu
Květen 2019			
8. – 10. 5. + 24. 5. prezentace	Ze0027/Ze0118 Terénní cvičení ze sociální geografie	Mís., Svob.	Přihlášení v ISu
23. – 26. 5.	Ze0109 Terénní cvičení z kartografie (Moravec)	Svat.	Přihlášení v ISu
Červen 2019			
7. – 11. 6.	Ze0159 Terénní praxe - Česká republika Ze2RC_CRX4 Exkurze Česká republika	Kolej., Hof., Svo., Dur.	Přihlášení v ISu
26. 8. – 1. 9.	Ze0123 Zahraniční terénní praxe – Evropa, Ze2RC_ZHX4 Zahraniční exkurze	Kol., Hof.	Cca 6000 Kč, přihlášky https://goo.gl/nm25Bd do 30. 3. 2019 (+ reg. v ISu na podzim 2019)
Září 2019			
9. – 13. 9.	Ze0154, Ze2RC_OSX4 Integrovaná terénní výuka – Jedovnice	Hof. a kol.	cca 2200 Kč

MUNI PED

6.3. Geografie sexualit(y)
13.3. Dotazníková šetření
27.3. Citizen science
3.4. Měnící se společnost
10.4. Statistické analýzy v SPSS



KATEDRA GEOGRAFIE



KATEDRA GEOGRAFIE

UČEBNA 5A 14.00-17.00

GEOGRAFIE SEXUALIT(Y) A DIFERENCE

MICHAL PITOŇÁK, 6. 3.

Sex, sexualita a gender, queer prostor a queer geografie. Jak je prostor kolem nás sexualizován?

DOTAZNÍKOVÁ ŠETŘENÍ:

OTÁZKY, NA KTERÉ JSTE SE BALÍ ZEPTAT

PETR SOUKUP, 13. 3.

Cílem workshopu je poukázat na skutečnost, že nejvíce chyb lze udělat již před samotným započatím kvantitativního výzkumu, tj. při jeho plánování a poté při jeho přípravě.

MĚNÍCÍ SE SPOLEČNOST - MĚNÍCÍ SE REGIONY:

PODMĚTY NOVÉ REGIONÁLNÍ GEOGRAFIE PROBLÉMOVÉ ORIENTOVANÉMU VZDĚLÁVÁNÍ

PAVEL CHROMÝ, 27. 3.

Představení "nové regionální geografie" (geografickému) vzdělávání. V posledních desetiletích jsme svědky proměn klíčových geografických konceptů (regionu, místa, krajiny...). Reflektuje české vzdělávání tyto změny, nebo jsme stále v zajetí tradiční regionální geografie 1. pol. 20. stol.?

CITIZEN SCIENCE ALIAS „OBČANSKÁ VĚDA“

JAKUB TROJAN, 3. 4.

Součástí přednášky věnované konceptu citizen science je i workshop umožňující osvojení základních technik při designu výzkumného projektu s možností zapojení do projektu COST EU financujícího rozvoj občanské vědy.

POKROČILÉ STATISTICKÉ ANALÝZY

PARAMETRICKÝCH A NEPARAMETRICKÝCH DAT V SPSS

MICHAELA SPURNÁ, 10. 4.

Cílem workshopu je představit možnosti operacionalizace proměnných a prakticky si vyzkoušet analýzy parametrických a neparametrických dat. Zájemce o praktickou ukázkou analýzy vlastních dat prosíme o vstupní konzultaci a dodání výzkumných dat s cca dvoutýdenním předstihem.

Podrobné anotace jednotlivých vystoupení visí na webu katedry

<http://bit.ly/2I32j4I>

Odkaz je uveden na letáku i FB události

<https://www.facebook.com/events/558326468003078/>

MUNI PED

6.3. Geografie sexualit(y)
13.3. Dotazníková šetření
27.3. Citizen science
3.4. Měnící se společnost
10.4. Statistické analýzy v SPSS

KATEDRA GEOGRAFIE

ČESKÁ GEOGRAFICKÁ SPOLEČNOST
1894
Jihomoravské pobočky

6. BŘEZ. Středeční odborná setkání na katedře geografie PdF MUNI

Veřejná · Pořádá Katedra geografie Pedagogické fakulty MU a Pedagogická fakulta MU

★ Mám zájem Pozvat

🕒 5 dat · 6. 3. až 10. 4. · UTC+01

BŘEZ. 6. st 14:00 **BŘEZ.** 13. st 14:00 **BŘEZ.** 27. st 14:00 +2

📍 Katedra geografie Pedagogické fakulty MU
Poříčí 7/9 Brno, Brno Zobrazit mapu

25 má zájem
Sdílejte událost s přáteli



Praxe 3 (souvislá = 20 + 20 hod)

Seminář k praxi 2
2 deníky + analýza ŠVP

Praxe 2 (průb. = 10 + 10 hod)

Seminář k praxi 1
2 deníky + analýza
metody/pojetí výuky

Praxe 1 (průb. 4 + 4 hod)

Seminář k praxi 1
2 deníky + pozorování

Didaktika geografie 3

Seminář

Didaktika geografie 2

Seminář
Přednáška
Zkouška

Didaktika geografie 1

Seminář

Pedpsy diagnostika

Přednáška
Seminář
+
Seminář z
Managementu/inkluze

Školní pedagogika

Seminář
Přednáška
Zkouška

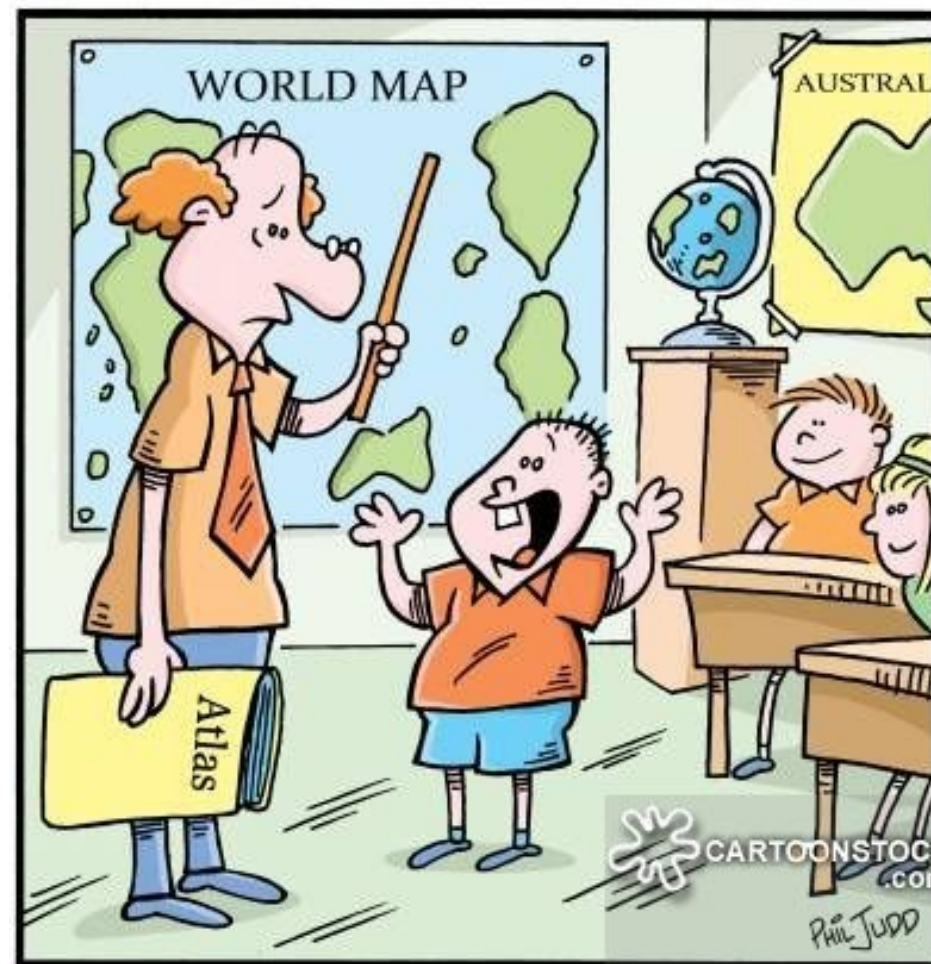
Pedagogická psych.

Přednáška
Seminář

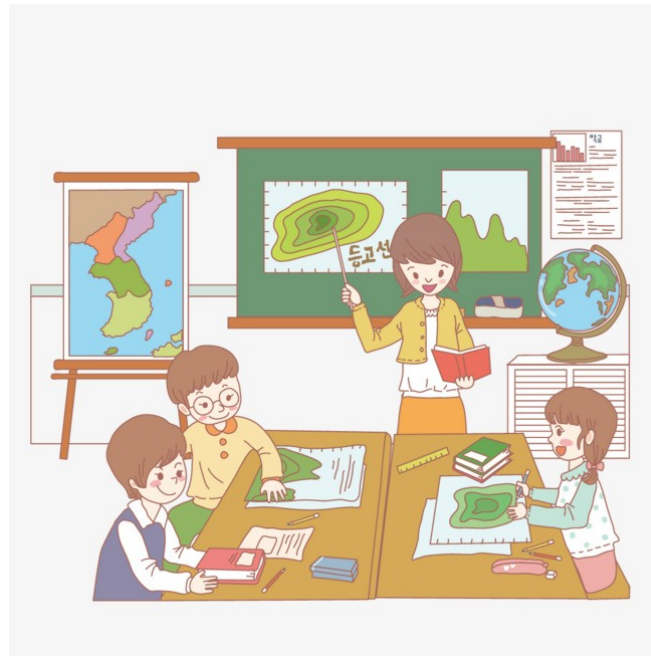
DP odevzdání

DP

DP projekt



Search ID: pjun1492
"Who needs to learn Geography anymore when we have Google Earth?!"



GEOGRAFIE

KEEP CALM
STUDY
GEOGRAPHY

GEOGRAFIE

Solární soustava
Saturn
Neptun
Uran
Jupiter
Mars
Země
Merkur
Venus

O čem je geografie?

O DYNAMICE A POHYBU
O OBJEVOVÁNÍ A POZNÁVÁNÍ
O ROZMANITOSTI
O MAPÁCH A ORIENTACI
O KRAJINĚ
O OCHRANĚ PŘÍRODY

O cestování
O práci v turistice
O globální změně klimatu
O regionech
O lokalitách
O zeměpisu
O zeměpisu

NEMŮŽEŠ NĚJAK ŽÍT!

O OCHRANĚ PŘÍRODY

GEOGRAFIE

Geografie je barevná!

Geography

ATMOSPHERE
TEMPERATURE
CLIMATE
ECOLOGY
GLOBAL
COLD
ECOSYSTEM
WEATHER
ADAPTATION

Geography is the study of the Earth and its features, including the atmosphere, hydrosphere, and biosphere. It is a multidisciplinary field that combines elements of natural and social sciences.

Geography is the study of the Earth and its features, including the atmosphere, hydrosphere, and biosphere. It is a multidisciplinary field that combines elements of natural and social sciences.

WHAT IS GEOGRAPHY?

GEOGRAFIE

Geografie je...

Geography is the study of the Earth and its features, including the atmosphere, hydrosphere, and biosphere. It is a multidisciplinary field that combines elements of natural and social sciences.

Geography is the study of the Earth and its features, including the atmosphere, hydrosphere, and biosphere. It is a multidisciplinary field that combines elements of natural and social sciences.

GEOGRAFIE DNEŠKA



MAPY.cz, GOOGLE, GPS NAVIGACE, SATELITNÍ SNÍMKY



SKLO, NIKEL, GRAY VONY



LÚČKOVÁ VÁLKA



TEŽBA, SBĚR, SELIZEA



VOJENSKÉ PODPĚŘENÍ
LESNICTVÍ
ZEMLĚLSTVÍ

POVOLEKOVÝ
PLÁNOVÁNÍ VOJENSKY



POVOLEKOVÉ
PĚŘENÍ
ZEMĚLSTVÍ
TOLANNA & BUKRÁNY
TSANNAH
KOTĚČNÁ ČINNOST



EUROPEAN FLIGHT

GEOINFORMAČNÍ SYSTÉMY:

- VILKOVÉ SYSTÉMY
- ŽÁKOVNÉ SYSTÉMY
- VOJENSKÉ ÚČELY
- TURISMUS, DOPLIVA

PŘÍRODNÍ KATASTROFY A NEŘEDY



JABĚLNÉ ŠNÍŽE
CERNÉ ŠNÍŽE
DOPLAVNÍ NEŘEDY



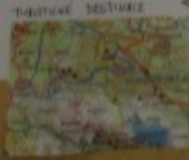
PLÁNOVÁNÍ VOJENSKÝCH OPERACÍ



SPONANĚ



KONFLIKTY O MOC
ARABSKÉ BUNOVÁNÍ
VEDLA
LÍČENÍ



TRADITIONÁLNÍ METODY



DOPLAVNÍ VOJENSKÝCH OPERACÍ



VOJENSKÉ KONFLIKTY

Témata přednášek a otázky ke zkoušce

Datum	Přednášející	Téma
26.2. 14:00 - 14:50	Knecht	Spor mezi teorií a praxí geografického vzdělávání: příklady dobré i nedobré praxe a jejich zhodnocení. Reflexe klíčových témat probíraných na Semináři k učitelské praxi.
5.3. 14:00 - 14:50	Hofmann	Historický vývoj geografického vzdělávání. Zeměpisné vzdělávání či vzdělávání zeměpisem? Klíčové etapy, osobnosti a problémy. Cíle geografického vzdělávání. Vzdělávací význam geografie deklarovaný Mezinárodní chartou geografického vzdělávání.
12.3. 14:00 - 14:50	Knecht	Kontinuita a progres v kurikulu geografického vzdělávání. Dvouúrovňový model kurikula v ČR - rámcové a školní vzdělávací programy.
19.3. 14:00 - 14:50	Hofmann	Cíle geografického vzdělávání. Cíle geografického vzdělávání v českých kurikulárních dokumentech. Koncepty geografického vzdělávání. <i>„Jak s nimi zacházet při plánování výuky“.</i>
26.3. 14:00 - 14:50	Hofmann	Standardy geografického vzdělávání a výuka geografie v mezinárodním kontextu. Srovnání vzdělávacích standardů ve vybraných zemích. Proč standardy nefungují v Česku...
2.4. 14:00 - 14:50	Knecht	Plánování a hodnocení kvality výuky zeměpisu. Plánování a příprava výuky, analýza, reflexe a hodnocení výuky.
9.4. 14:00 - 14:50	Knecht	Učitel geografie a jeho profesní růst. Učitel a jeho rozvoj, další vzdělávání, kariérní systém, výzkum v didaktice geografie.
16.4. 14:00 - 14:50	Češková	Učební úlohy jako katalyzátor učebních procesů ve výuce geografie.
23.4. 14:00 - 14:50	Hofmann	Hodnocení žáků ve výuce geografie. Způsoby hodnocení geografických znalostí, dovedností, postojů, geografického/prostorového myšlení.
30.4. 14:00 - 14:50	Hofmann	Terénní výuka v geografickém vzdělávání. Geografický terénní výzkum, geografické metody a jejich aplikace ve vzdělávání, bádání v terénu.
7.5. 14:00 - 14:50	Knecht	Burza nápadů: osvědčené on-line zdroje pro podporu výuky geografie a jak s nimi zacházet!!!

Podmínkou k účasti na zkoušce z DG je splněný zápočet ze semináře.
Bude se jednat o Handbook 2, ve kterém budou všechny požadavky, texty, odkazy na další zdroje a Vaše vypracovaná cvičení.
Tematické okruhy ke zkoušce jsou totožné s tématy přednášek.

V den zkoušky student nejdříve předloží cvičení ze semináře.
Po úspěšné rozpravě nad cvičeními následuje ústní zkouška.

U ústní zkoušky si student vybere jednu otázku a v odpovědi prokáže znalost a orientaci ve všech oblastech didaktiky geografie.