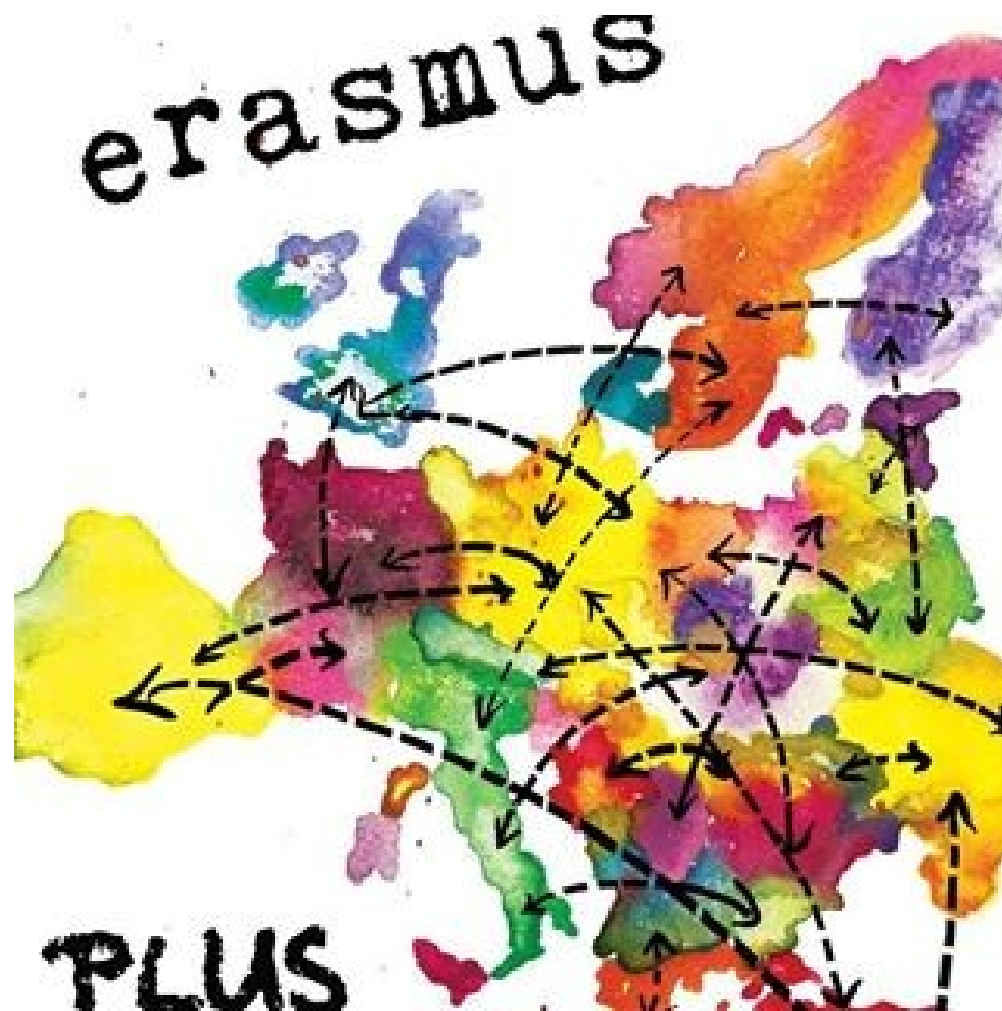


# Organizace výuky didaktiky geografie

# Na ERASMUS s katedrou geografie! NEJEN PRO GEOGRAFY!

## Partnerské univerzity katedry geografie

Partnerská univerzita	Stát	Počet studentů x max. délka pobytu za semestr
Univerza v Ljubljani, Filozofska fakulteta	Slovensko	2 x 5 měsíců
Uniwersytet Mikołaja Kopernika w Toruniu, Faculty of Earth Sciences	Polsko	1 x 5 měsíců
Pedagogical University in Crakow	Polsko	2 x 10 měsíců
University of Zagreb, Prirodoslovno-matematički fakultet	Chorvatsko	2 x 10 měsíců
Univerzita Konštantína Filozofa v Nitre, Fakulta prírodných vied	Slovensko	2 x 10 měsíců
Gazi University, Faculty of Education	Turecko	4 x 10 měsíců
VIA University College, Faculty of Education and Social Studies, Department of Teacher Education	Dánsko	2 x 5 měsíců



Přihlášky elektronicky do **8. 3. 2019**

na adrese

<https://isois.ois.muni.cz/public/application-outgoing/>.

Kontakt: Mgr. Tereza Češková



Vážený pane docente,

poprosila bych Vás o bližší informace, jak se domluvíme na zakončení předmětu Didaktika Geografie na naší domácí fakultě.

Klidně si nastuduji nějakou knihu, udělám nějaké úkoly apod.

Jen takový poznatek, který Vám chci sdělit. Jsem v Hongkongu měsíc a tato výměna mi dala neuvěřitelně mnoho zkušeností a podnětů, jak do osobního tak i profesionálního života. Pokuste se dělat Erasmu co největší PR, je hrozná škoda, že těch studentů nevyjede více.

Předem Vám děkuji za odpověď,

ať se Vám daří,

s přátelským pozdravem

Veronika Machová

# Terénní praxe katedry geografie na rok 2019

Termín TP	Název – přesný termín	Garant – kontakt	Předpokládaná cena, předb. přihlášky
<b>Duben 2019</b>			
26. 4. – 29. 4.	<b>Ze0026/Ze0119</b> Terénní cvičení z fyzické geografie <b>Ze2RC_GGX2</b> Terénní kurz geologie a geomorfologie	Kolej., Dur.	Přihlášení v ISu
<b>Květen 2019</b>			
8. – 10. 5. + 24. 5. prezentace	<b>Ze0027/Ze0118</b> Terénní cvičení ze sociální geografie	Mís., Svob.	Přihlášení v ISu
23. – 26. 5.	<b>Ze0109</b> Terénní cvičení z kartografie (Moravec)	Svat.	Přihlášení v ISu
<b>Červen 2019</b>			
7. – 11. 6.	<b>Ze0159</b> Terénní praxe - Česká republika <b>Ze2RC_CRX4</b> Exkurze Česká republika	Kolej., Hof., Svo., Dur.	Přihlášení v ISu
26. 8. – 1. 9.	<b>Ze0123</b> Zahraniční terénní praxe – Evropa, <b>Ze2RC_ZHX4</b> Zahraniční exkurze	Kol., Hof.	Cca 6000 Kč, přihlášky <a href="https://goo.gl/nm25Bd">https://goo.gl/nm25Bd</a> do 30. 3. 2019 (+ reg. v ISu na podzim 2019)
<b>Září 2019</b>			
9. – 13. 9.	<b>Ze0154, Ze2RC_OSX4</b> Integrovaná terénní výuka – Jedovnice	Hof. a kol.	cca 2200 Kč



# MUNI PED

6.3. Geografie sexualit(y)  
13.3. Dotazníková šetření  
27.3. Citizen science  
3.4. Měnící se společnost  
10.4. Statistické analýzy v SPSS



KATEDRA GEOGRAFIE



KATEDRA GEOGRAFIE

UČEBNA 5A 14.00-17.00

## GEOGRAFIE SEXUALIT(Y) A DIFERENCE

MICHAL PITOŇÁK, 6. 3.

*Sex, sexualita a gender, queer prostor a queer geografie. Jak je prostor kolem nás sexualizován?*

## DOTAZNÍKOVÁ ŠETŘENÍ:

OTÁZKY, NA KTERÉ JSTE SE BALÍ ZEPTAT

PETR SOUKUP, 13. 3.

*Cílem workshopu je poukázat na skutečnost, že nejvíce chyb lze udělat již před samotným započatím kvantitativního výzkumu, tj. při jeho plánování a poté při jeho přípravě.*

## MĚNÍCÍ SE SPOLEČNOST - MĚNÍCÍ SE REGIONY:

PODMĚTY NOVÉ REGIONÁLNÍ GEOGRAFIE PROBLÉMOVÉ ORIENTOVANÉMU VZDĚLÁVÁNÍ

PAVEL CHROMÝ, 27. 3.

*Představení "nové regionální geografie" (geografickému) vzdělávání. V posledních desetiletích jsme svědky proměn klíčových geografických konceptů (regionu, místa, krajiny...). Reflektuje české vzdělávání tyto změny, nebo jsme stále v zajetí tradiční regionální geografie 1. pol. 20. stol.?*

## CITIZEN SCIENCE ALIAS „OBČANSKÁ VĚDA“

JAKUB TROJAN, 3. 4.

*Součástí přednášky věnované konceptu citizen science je i workshop umožňující osvojení základních technik při designu výzkumného projektu s možností zapojení do projektu COST EU financujícího rozvoj občanské vědy.*

## POKROČILÉ STATISTICKÉ ANALÝZY

PARAMETRICKÝCH A NEPARAMETRICKÝCH DAT V SPSS

MICHAELA SPURNÁ, 10. 4.

*Cílem workshopu je představit možnosti operacionalizace proměnných a prakticky si vyzkoušet analýzy parametrických a neparametrických dat. Zájemce o praktickou ukázkou analýzy vlastních dat prosíme o vstupní konzultaci a dodání výzkumných dat s cca dvoutýdenním předstihem.*

Podrobné anotace jednotlivých vystoupení visí na webu katedry

<http://bit.ly/2I32j4I>

Odkaz je uveden na letáku i FB události

<https://www.facebook.com/events/558326468003078/>

**MUNI  
PED**

6.3. Geografie sexualit(y)  
13.3. Dotazníková šetření  
27.3. Citizen science  
3.4. Měnící se společnost  
10.4. Statistické analýzy v SPSS

KATEDRA GEOGRAFIE

**6. Středeční odborná setkání na katedře geografie PdF MUNI**

Veřejná · Pořádá Katedra geografie Pedagogické fakulty MU a Pedagogická fakulta MU

★ Mám zájem Pozvat

🕒 5 dat · 6. 3. až 10. 4. · UTC+01

**BŘEZ. 6.** st 14:00 **BŘEZ. 13.** st 14:00 **BŘEZ. 27.** st 14:00 +2

📍 Katedra geografie Pedagogické fakulty MU  
Poříčí 7/9 Brno, Brno Zobrazit mapu

**25 má zájem**  
Sdílejte událost s přáteli



Praxe 3 (souvislá = 20 + 20 hod)

Seminář k praxi 2  
2 deníky + analýza ŠVP

Praxe 2 (průb. = 10 + 10 hod)

Seminář k praxi 1  
2 deníky + analýza  
metody/pojetí výuky

Praxe 1 (průb. 4 + 4 hod)

Seminář k praxi 1  
2 deníky + pozorování

Didaktika geografie 3

Seminář

Didaktika geografie 2

Seminář  
Přednáška  
Zkouška

Didaktika geografie 1

Seminář

Pedpsy diagnostika

Přednáška  
Seminář  
+  
Seminář z  
Managementu/inkluze

Školní pedagogika

Seminář  
Přednáška  
Zkouška

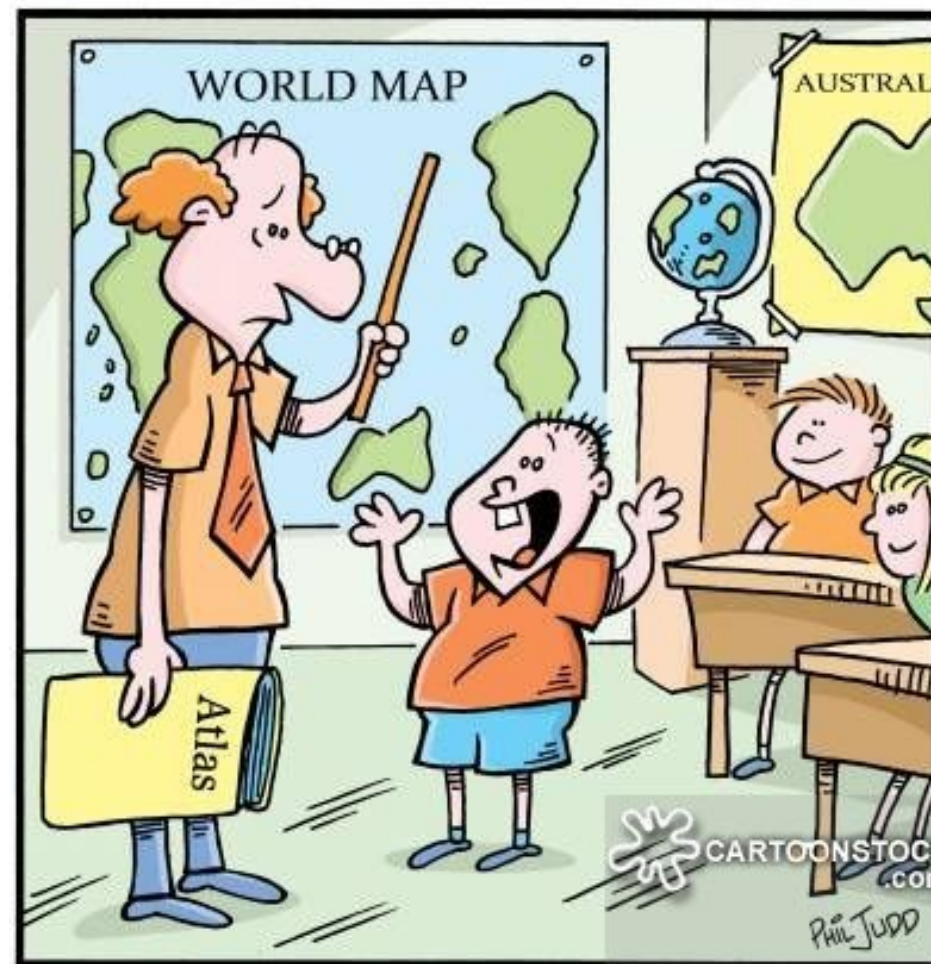
Pedagogická psych.

Přednáška  
Seminář

DP odevzdání

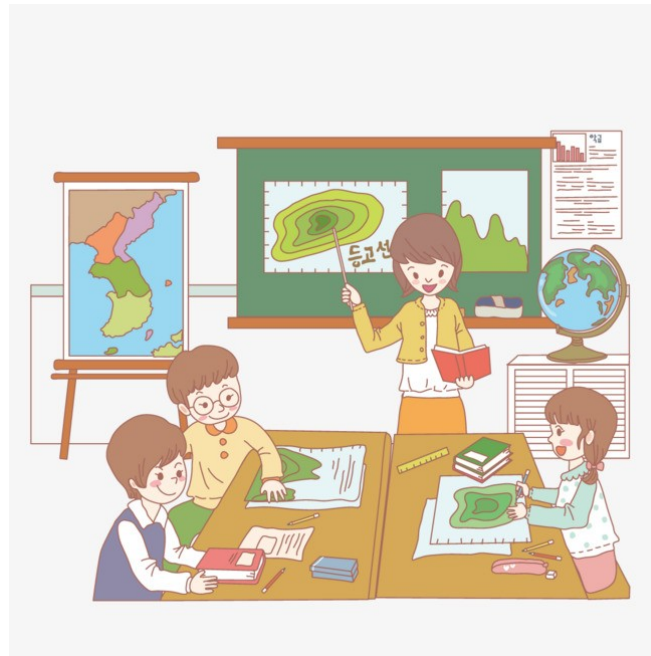
DP

DP projekt

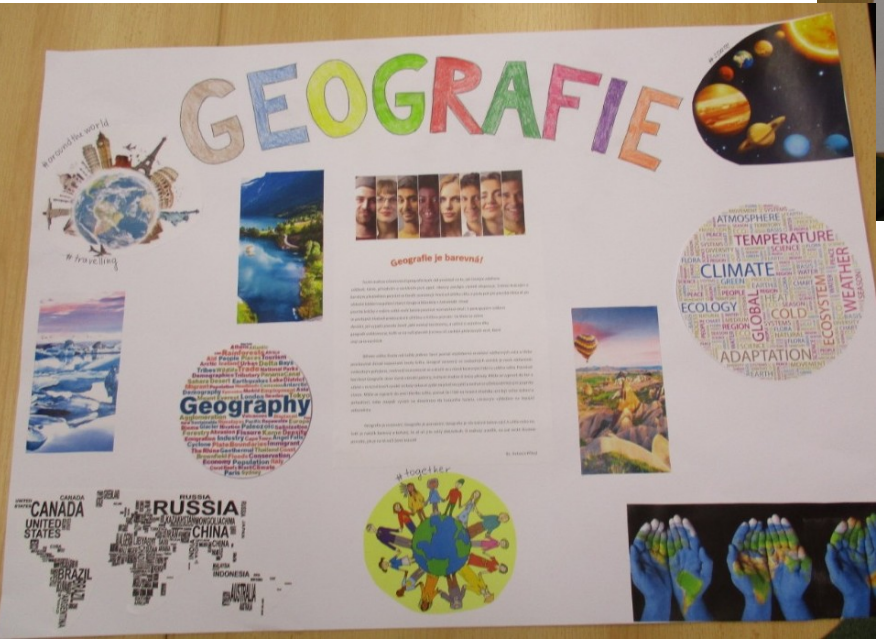
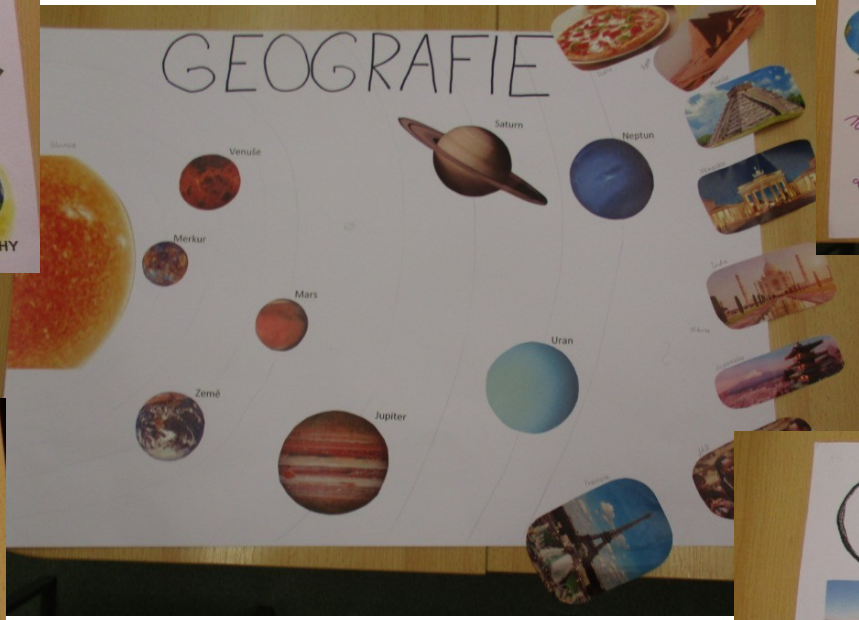


Search ID: pjun1492  
"Who needs to learn Geography anymore when we have Google Earth?!"











# GEOGRAFIE DNEŠKA



MAPY.cz, GOOGLE, GPS NAVIGACE, SATELITNÍ SNÍMKY



SKLO, NĚKDY GRAY VOXY



LÚČKOVÁ KALMATA



TEŽBA, SBĚR, SELIZEŘ



VOJENSKO-POLÍČNÍ  
LESNICTVÍ  
ZEMLĚLSTVÍ

POVOZOVNÍ  
PLÁNOVÁNÍ VOZIDEL



POVOZOVNÍ  
PEŘÁKY  
ZEMĚMĚŘENÍ  
TOLANĀ & BUKTÁRY  
TSUNAMI  
SOPEČNÁ ČINNOST



EUROKAMNÍ PLÁNY

GEOINFORMAČNÍ SYSTÉMY:

- VĚROVNÉ SYSTÉMY
- ZÁKROVNÉ SYSTÉMY
- VOJENSKÉ ÚČELY
- TURISMUS, DOPLŮVA

PŘÍRODNÍ KATASTROFY A NEŘEDY



JABLNĚ SVĚDĚ  
OHEŇNĚ SVĚDĚ  
DOPLŮVÁNÍ NEŘEDY



PLÁNOVÁNÍ VOJENSKÝCH OPERACÍ



SPONANĚ



KONFLIKTY O MOC  
ARABSKÉ BUNOVÁNÍ  
VEDLA  
ČERNÍ



TRADITIONĚ NEJISTĚ



DOPLŮVÁNÍ (VOZBA, LETECKÉ, ŽELEŽNICE, VĚROVNÍ)



VOJENSKÉ KONFLIKTY

# Témata přednášek a otázky ke zkoušce

Datum	Přednášející	Téma
26.2. 14:00 - 14:50	Knecht	<b>Spor mezi teorií a praxí geografického vzdělávání: příklady dobré i nedobré praxe a jejich zhodnocení.</b> Reflexe klíčových témat probíraných na Seminári k učitelské praxi.
5.3. 14:00 - 14:50	Hofmann	<b>Historický vývoj geografického vzdělávání.</b> Zeměpisné vzdělávání či vzdělávání zeměpisem? Klíčové etapy, osobnosti a problémy. Cíle geografického vzdělávání. Vzdělávací význam geografie deklarovaný Mezinárodní chartou geografického vzdělávání.
12.3. 14:00 - 14:50	Knecht	<b>Kontinuita a progres v kurikulu geografického vzdělávání.</b> Dvouúrovňový model kurikula v ČR - rámcové a školní vzdělávací programy.
19.3. 14:00 - 14:50	Hofmann	<b>Cíle geografického vzdělávání.</b> Cíle geografického vzdělávání v českých kurikulárních dokumentech. Koncepty geografického vzdělávání. <i>„Jak s nimi zacházet při plánování výuky“.</i>
26.3. 14:00 - 14:50	Hofmann	<b>Standardy geografického vzdělávání a výuka geografie v mezinárodním kontextu.</b> Srovnání vzdělávacích standardů ve vybraných zemích. Proč standardy nefungují v Česku...
2.4. 14:00 - 14:50	Knecht	<b>Plánování a hodnocení kvality výuky zeměpisu.</b> Plánování a příprava výuky, analýza, reflexe a hodnocení výuky.
9.4. 14:00 - 14:50	Knecht	<b>Učitel geografie a jeho profesní růst.</b> Učitel a jeho rozvoj, další vzdělávání, kariérní systém, výzkum v didaktice geografie.
16.4. 14:00 - 14:50	Češková	<b>Učební úlohy jako katalyzátor učebních procesů ve výuce geografie.</b>
23.4. 14:00 - 14:50	Hofmann	<b>Hodnocení žáků ve výuce geografie.</b> Způsoby hodnocení geografických znalostí, dovedností, postojů, geografického/prostorového myšlení.
30.4. 14:00 - 14:50	Hofmann	<b>Terénní výuka v geografickém vzdělávání.</b> Geografický terénní výzkum, geografické metody a jejich aplikace ve vzdělávání, bádání v terénu.
7.5. 14:00 - 14:50	Knecht	<b>Burza nápadů: osvědčené on-line zdroje pro podporu výuky geografie a jak s nimi zacházet!!!</b>



**Podmínkou k účasti na zkoušce z DG je splněný zápočet ze semináře.**  
Bude se jednat o Handbook 2, ve kterém budou všechny požadavky, texty, odkazy na další zdroje a Vaše vypracovaná cvičení.  
Tematické okruhy ke zkoušce jsou totožné s tématy přednášek.

V den zkoušky student nejdříve předloží cvičení ze semináře.  
Po úspěšné rozpravě nad cvičeními následuje ústní zkouška.

U ústní zkoušky si student vybere jednu otázku a v odpovědi prokáže znalost a orientaci ve všech oblastech didaktiky geografie.