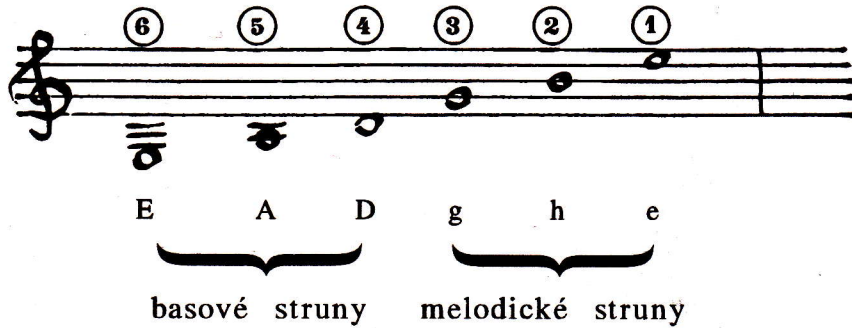


Kytara má šest strun



Struny na kytáře zní o oktávu níže, než je psáno v notách, pro nás to znamená, že píseň zpíváme o oktávu výše, než hrajeme.



hrajeme

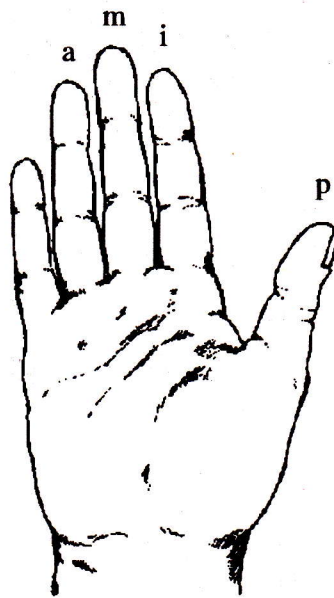
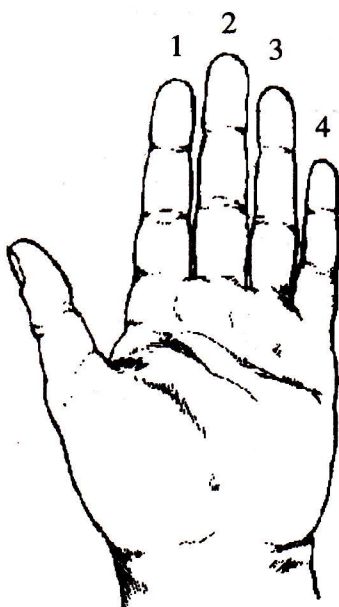


ale

zní

Levá ruka

Pravá ruka



p = pulgar - palec
 i = indice - ukazováček
 m = medio - prostředníček
 a = anular - prsteníček

Cvičení na melodických strunách

STRUNA ① 0 STRUNA ② 0 STRUNA ③ 0

m i m i
m a m a
i a i a
a m i m
i m a m

m i m i m i
m a m a m a
i a i a i a
a m i a m i
i m a i m a

m i
m a
i a

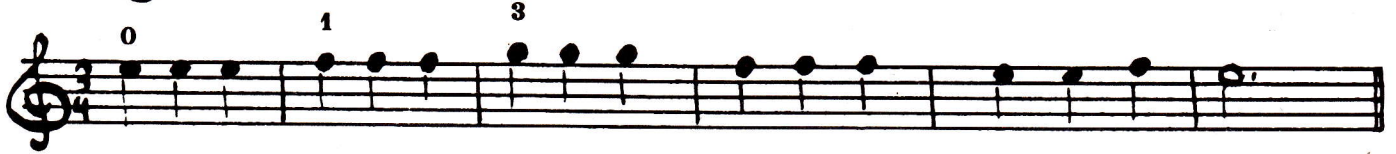
m i m i m
m a m a m
i a i a i

Cvičte-li, držte nástroj vždy správně.

Hrajeme na první struně



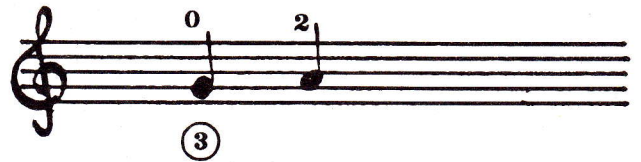
ne
starcato!



Hrajeme na druhé struně



Hrajeme na třetí struně



3.



3

Proto jsem si kanafasku



Šel tudy, měl dudy



Pojďte chlapci k nám



Jestli mě ráda máš



Prší, prší



Holka, modrooká



Jede, jede poštovský panáček



Já mám koně, vraný koně



Travička zelená



Když jsem husky pásala



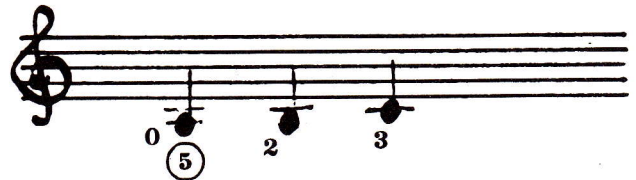
Ještě ty koníčky



Hrajeme na čtvrté struně



Hrajeme na páté struně



Kopala studničku



Ja, keď sa Janoško



Červená, modrá fiala



Široký dvojhlas na prázdných strunách

Four staves of musical notation in treble clef, C major, 2/4 time. Each staff contains six measures. The notes are: G4, A4, B4, C5, B4, A4. The first two staves have a 'v' symbol below the first two notes and a 'k' symbol below the next two notes. The third and fourth staves have a 'v' symbol below every note.

Široký dvojhlas s pohybem na melodických strunách

Two staves of musical notation in treble clef, C major, 2/4 time. Each staff contains eight measures. The notes are: G4, A4, B4, C5, B4, A4, G4, F4. The first staff has a 'v' symbol below every note. The second staff has a 'v' symbol below every note.

Široký dvojhlas s pohybem na basových strunách

Two staves of musical notation in treble clef, C major, 2/4 time. Each staff contains eight measures. The notes are: G2, F2, E2, D2, C2, B1, A1, G1. The first staff has a 'v' symbol below every note. The second staff has a 'v' symbol below every note.

Lento

Andante

Andante

N. Coste

Allegretto