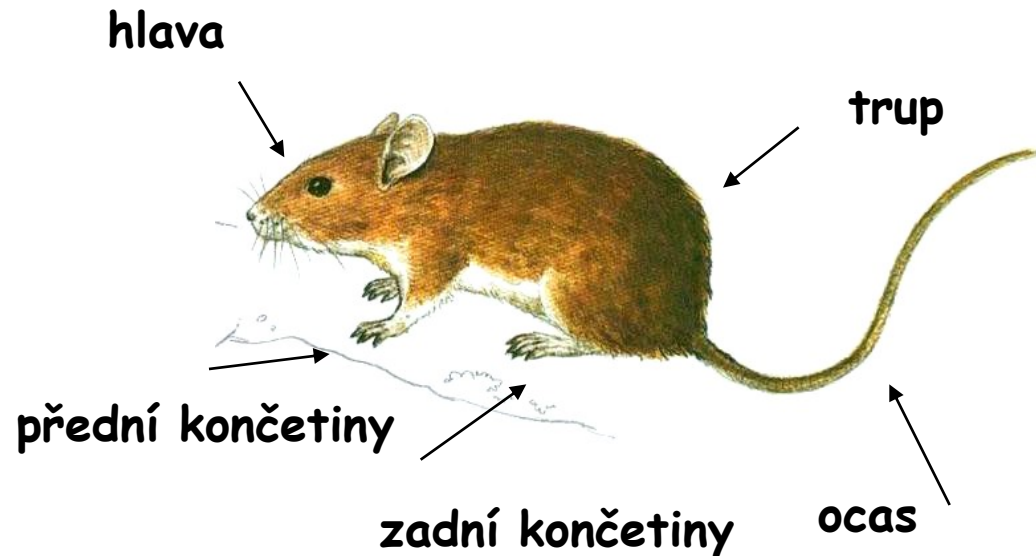


SAVCI

Stavba těla: Tělo se skládá z hlavy, trupu, 4 končetin a u některých ocasu.

Pokryv těla: Tělo je kryto kůží a u většiny také srstí. K termoregulaci slouží potní žlázy, k ochraně srsti žlázy mazové, ke komunikaci žlázy pachové.



Dýchání: Dýchají plicemi a to včetně vodních. Například kytovci mají výdechový otvor přesunutý na temeno při zachování dvou otvorů.

Teplota těla: Všichni savci mají stálou teplotu těla kolem 37°C, kterou dovedou aktivně regulovat. Tato regulace je však velmi energeticky náročná.

Rozdíly v pohlavích: U některých skupin obratlovců je výrazný pohlavní dimorfismus, například u kopytníků. V zásadě však platí, že samic jsou velikostně větší.

Rozmnožování: Samec vystříkne pomocí penisu spermie do těla samice. U většiny se zárodek uhnízdí k děloze, se kterou je spojen placentou, která slouží k výživě zárodku. Dalšími variantami, vývojově původnějšími, je kladení vajec u vejcorodých savců a vývoj mláďete ve vaku bez přítomnosti placenty u vačnatců.

Péče o mláďata: Narozené mláďe je krmeno sekretem mléčné žlázy. Rozdíly jsou pak v samostatnosti mláďete po narození - od v podstatě bezprostředního samostatného pohybu a osrstění po mláďata slepá, holá a bez schopnosti pohybu či termoregulace.

Pohyb: Je velmi rozmanitý, někteří dobře plavou - mohou mít končetiny přeměněné na ploutve, mohou i létat pomocí létacích blan, skáčou, běhají a podobně.

Potrava: Jsou mezi nimi jak masožravci, býložravci, tak i všežravci. Zimní období někteří kvůli nedostatku potravy tráví zimním spánkem pravým nebo nepravým, jiní přežívají ze zásob nebo vyhledávají potravu pod sněhem.



<https://temata.rozhlas.cz/jezek-7946595>

Ježek východní

dlouhý čumák, srst přeměněná na bodliny.

Spí zimním spánkem pravým.



Krtek obecný

malá očka, dlouhý čumák, silné hrabavé přední nohy.



Rejsek obecný

drobný živočich, dlouhý čumák, dlouhý lysý ocas.



<https://temata.rozhlas.cz/veverka-obecna-8166423>

Veverka obecná
dlouhý mohutný ocas, bílá náprsenka.



<https://temata.rozhlas.cz/ondatra-pizmová-8166451>

Ondatra pižmová
dlouhý, jemné osrstěný ocas.



Bobr evropský
velký, lysý, placatý ocas.



Pich velký

velké, výrazné oči - noční živočich, široký huňatý ocas -
podobný veverčímu.

Spí zimním spánkem pravým.



Sysel obecný

srst barvy hlíny, velké oči, malé uši, krátký ocas.

Spí zimním spánkem pravým.



Potkan + myš domácí

liši se velikostí, společný znak je dlouhý ocas, u potkanů a krys lysý.



Hraboš polní

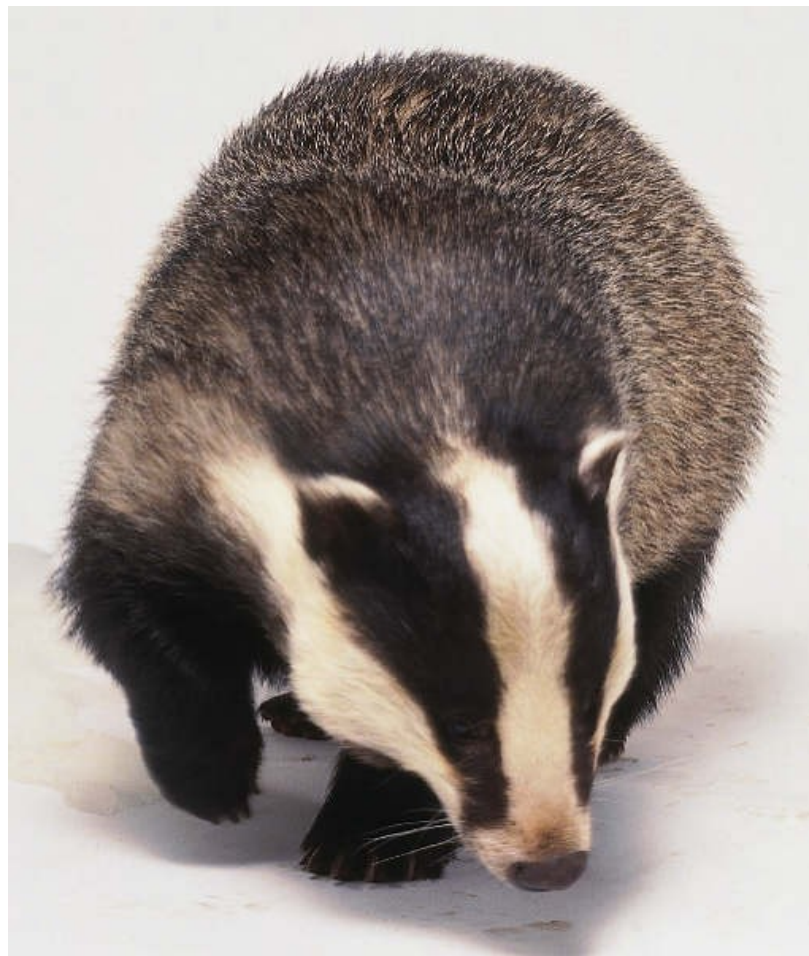
podobný myši, liší se od ní krátkým ocasem - má délku maximálně poloviny délky svého těla.



Křeček polní

srst na hřbetě je rezavě bílá, na břicho výrazná černá skvrna.

Spí zimním spánkem pravým.



<https://temata.rozhlas.cz/jezevec-lesni-7946591>

Jezevec lesní

srst trupu šedá, na hlavě výrazné bílé a černé pruhy.

Spí zimním spánkem NEpravým.



<https://temata.rozhlas.cz/vydra-ricni-7946761>

Vydra říční

srst trupu a ocasu je hnědá, s bílou náprsenkou, ocas je silný.



<https://temata.rozhlas.cz/lasice-kolcava-7946637>

Lasice kolčava

srst trupu je hnědá, bílý pruh po celé délce těla, ocas je krátký.



<https://temata.rozhlas.cz/kuna-lesni-8166457>

Kuna skalní a kuna lesní

srst trupu a ocasu je hnědá, s bílou náprsenkou až na tlapky u kuny skalní, se žlutou krátkou náprsenkou u kuny lesní.

<https://temata.rozhlas.cz/rys-ostrovid-8166433>



Rys ostrovid

srst hnědá s tmavými skvrnami, na špičkách ocasu štětičky.



<https://temata.rozhlas.cz/prase-divoke-7946681>

Prase divoké



<https://temata.rozhlas.cz/jelen-lesni-8091808>

Jelen evropský

srst na krku výrazně delší, u samců mohutné paroží.



<https://temata.rozhlas.cz/srnec-obecnny-7946711>

Srnec obecný

na čumáku výrazná černá skvrna, samci mají méně výrazné paroží.



Mouflon

srst trupu a ocasu je hnědá, u samců na hřbetě bílá skvrna ve tvaru sedla a bílé břicho, na hlavě rohy.



<https://temata.rozhlas.cz/kamzik-horsky-8166471>

Kamzík horský

srst trupu a ocasu je hnědá, na hřbetě tmavý pruh, na hlavě výrazné bílé pruhy.



<https://temata.rozhlas.cz/danek-skvrnity-8091812>

Daněk evropský

srst trupu a ocasu je světle hnědá s bílými skvrnami, na u samců na hlavě lopatkovité parohy.



<https://temata.rozhlas.cz/los-evropsky-7946647>

Los evropský

srst trupu a ocasu je tmavě hnědá bez skvrn, u samců na hlavě mohutné lopatkovité parohy.



Sob polární

srst trupu a ocasu je světlá, u samců i samic jsou na hlavě parohy.



Králík divoký

srst trupu a ocasu je světle hnědá, uši jsou dlouhé stejně jako hlava nebo kratší.



<https://temata.rozhlas.cz/priroda/savci?letter=z+%C5%BE>

Zajíc polní

srst trupu a ocasu je tmavší než u králíka, uši jsou delší,
na koncích černé, přední nohy výrazně dlouhé

Otestujte sami sebe

- 1) Napište si pod sebe čísla 1. - 20.
- 2) Postupně si prohlížejte kresby savců a zapisujte si jejich názvy
- 3) Zkontrolujte si správnost svého poznávání

1.



©www.foitfoto.cz

2.



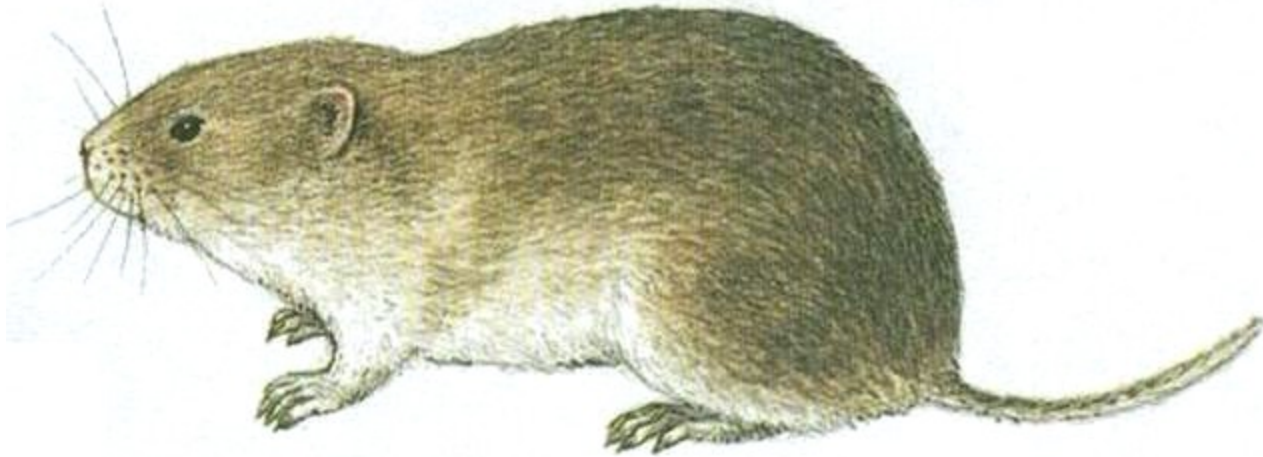
3.



4.



5.



6.



©www.fofifoto.cz

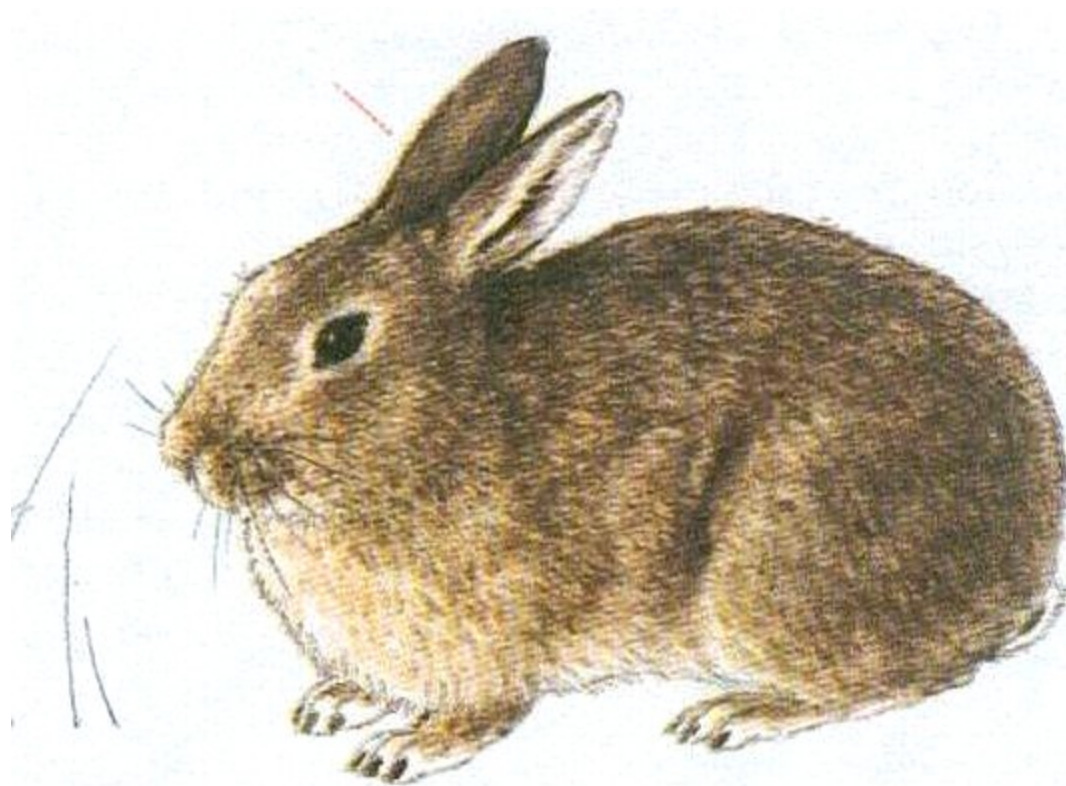
7.



8.



9.



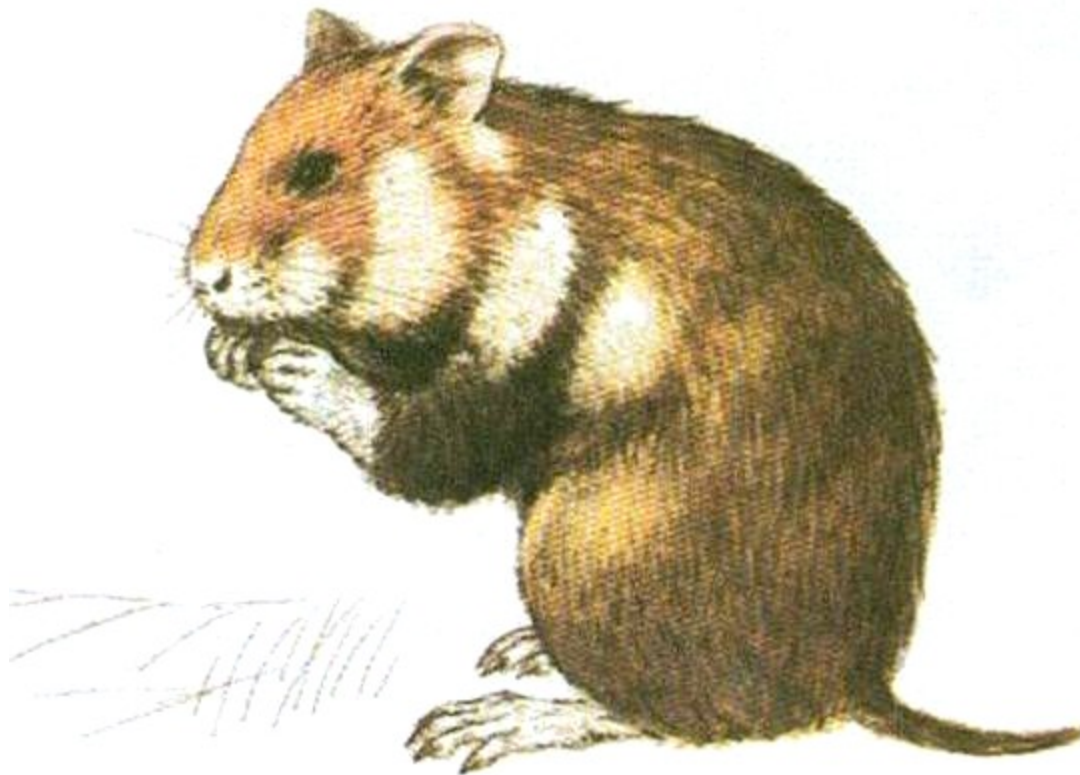
10.



11.



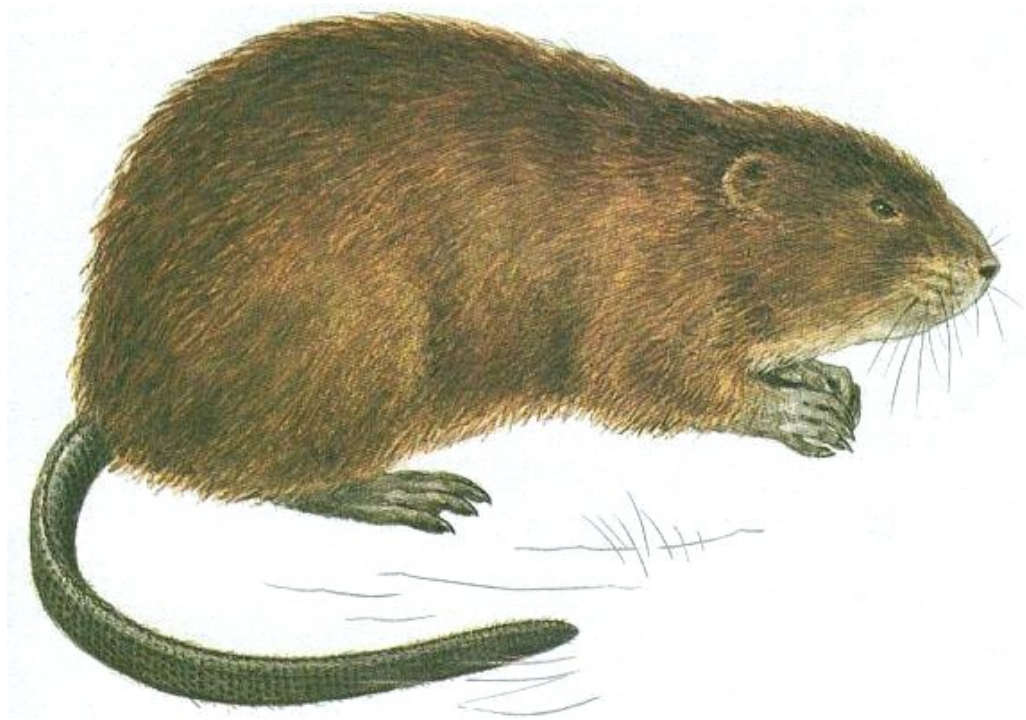
12.



13.



14.



15.



16.



17.



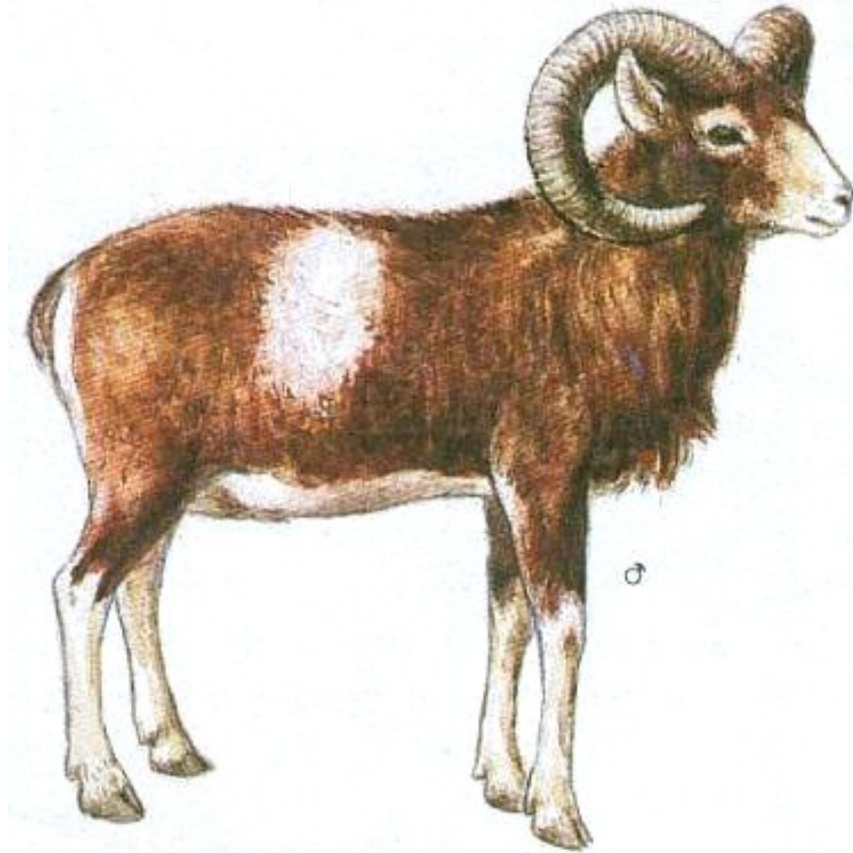
18.



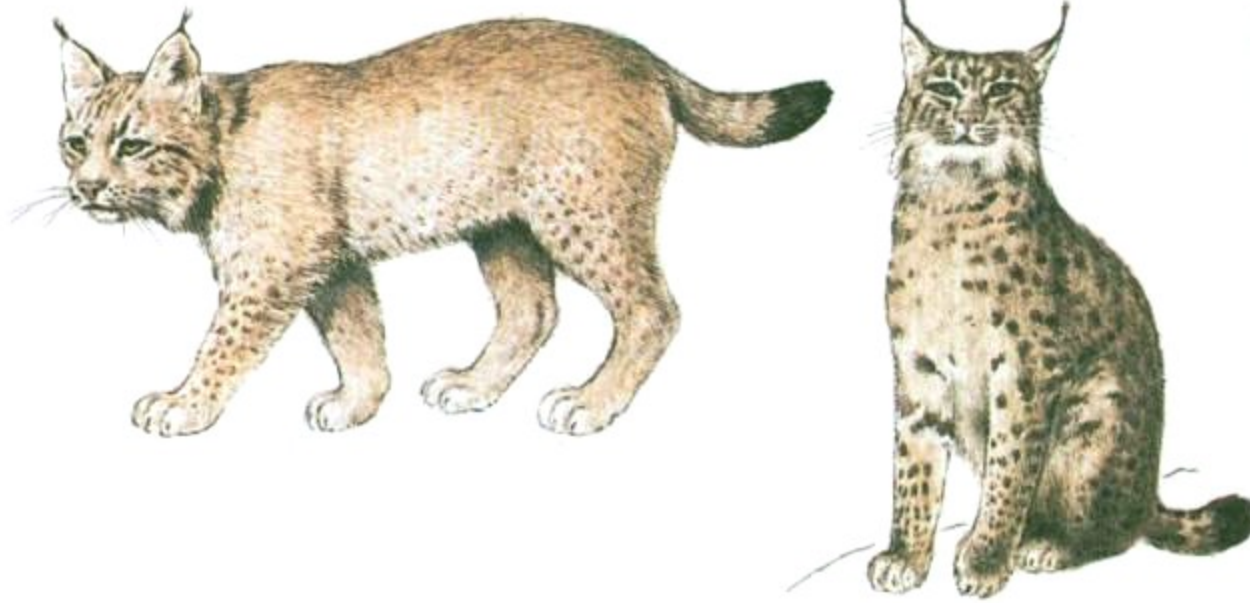
19.



20.



1. Rys ostrovid



2. Zajíc polní



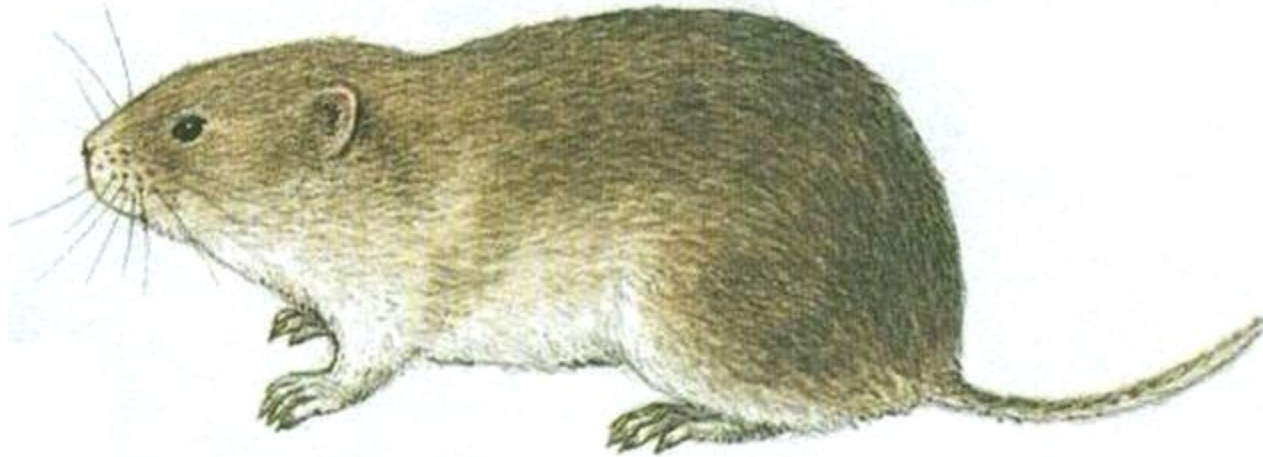
3. Jezevec lesní



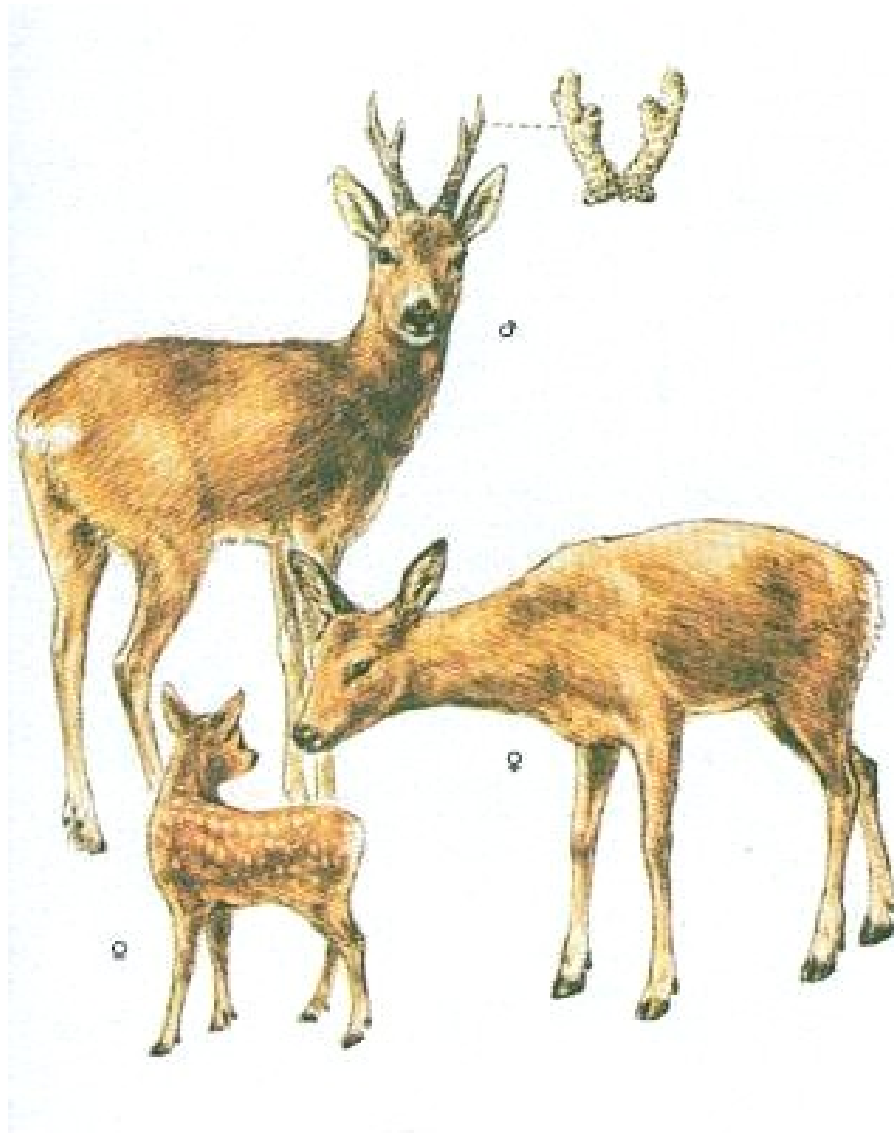
4. Los evropský



5. Hraboš polní



6. Srnec obecný



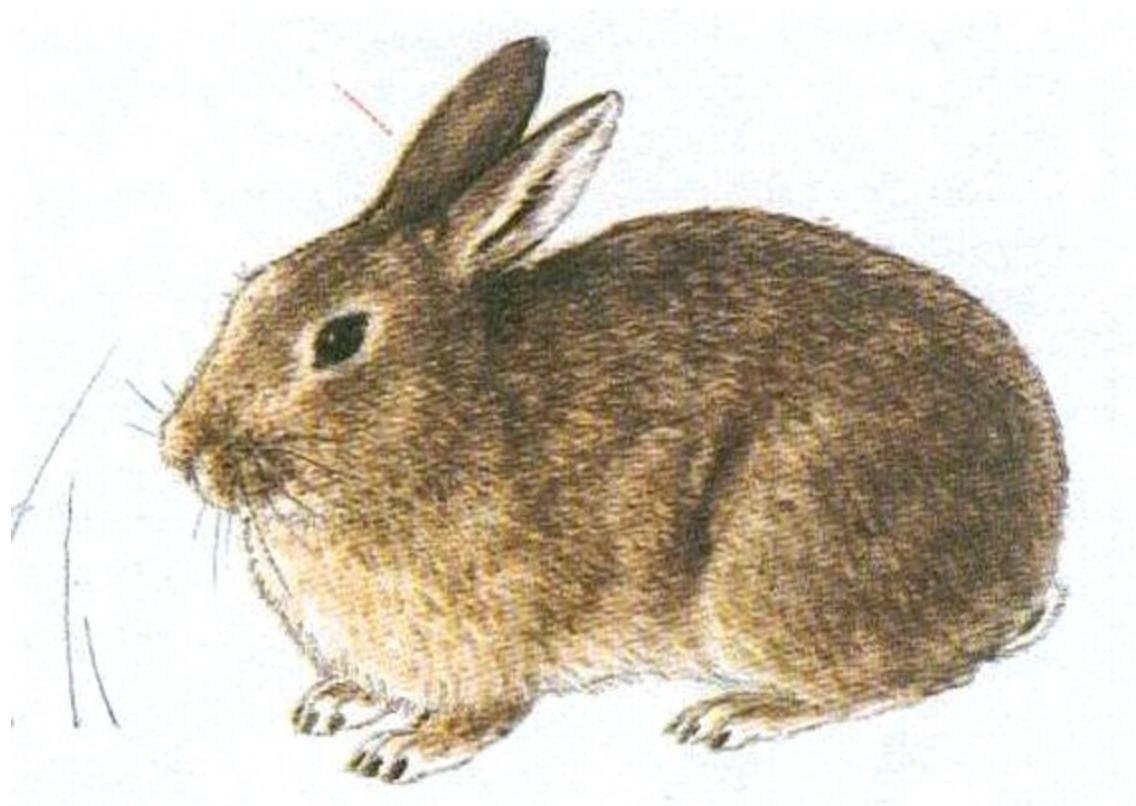
7. Pich velký



8. Vydra říční



9. Králík divoký



10. Lasice kolčava



11. Kamzík horský



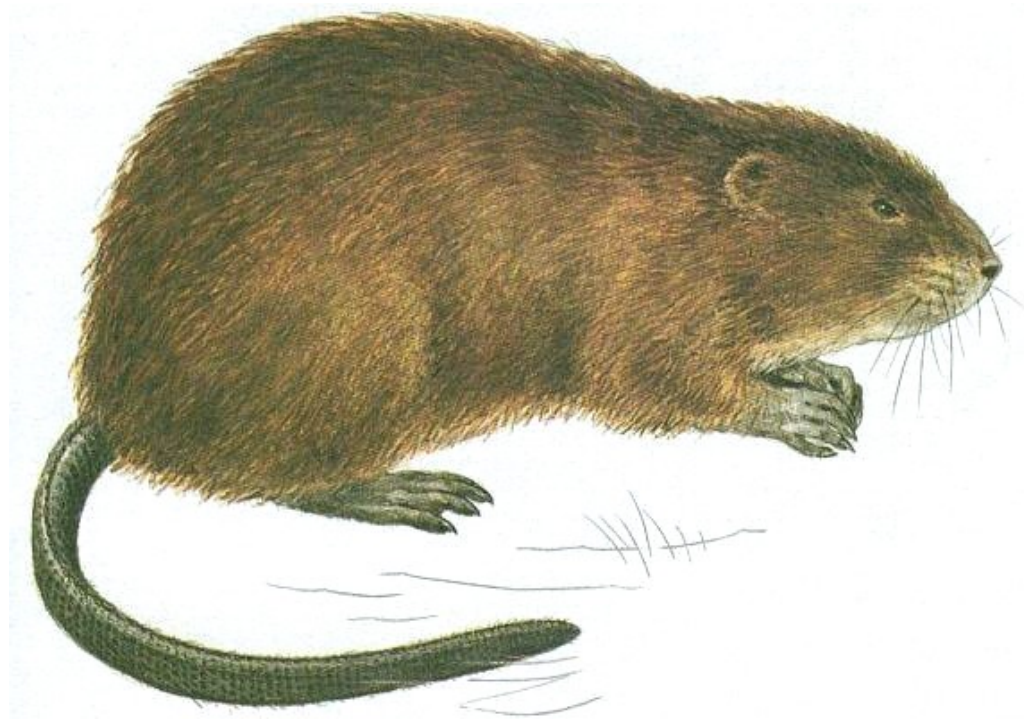
12. Křeček polní



13. Daněk skvrnitý



14. Ondatra pižmová



15. Sysel polní



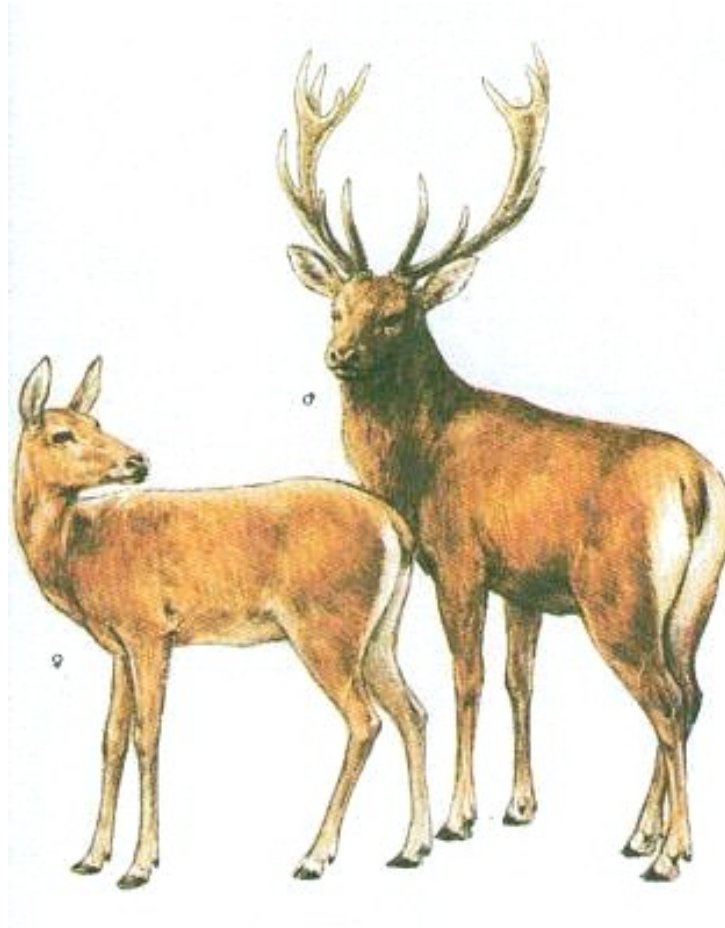
16. Myš domácí



17. Bobr evropský



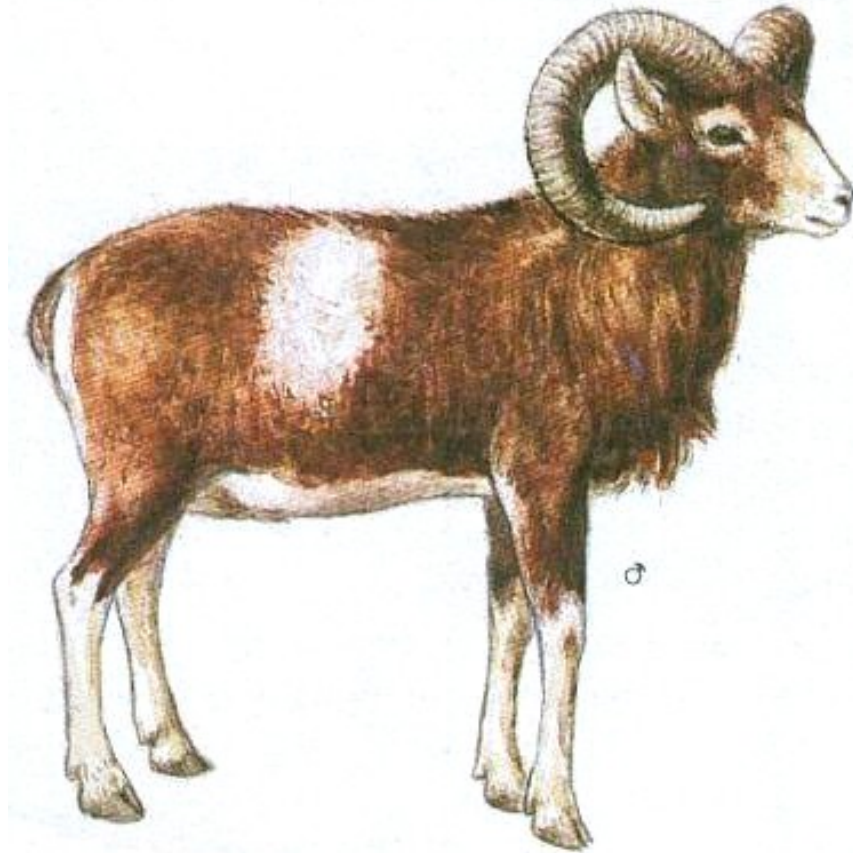
18. Jelen evropský



19. Rejsek obecný



20. Muflon



1. RYS



©www.foitfoto.cz

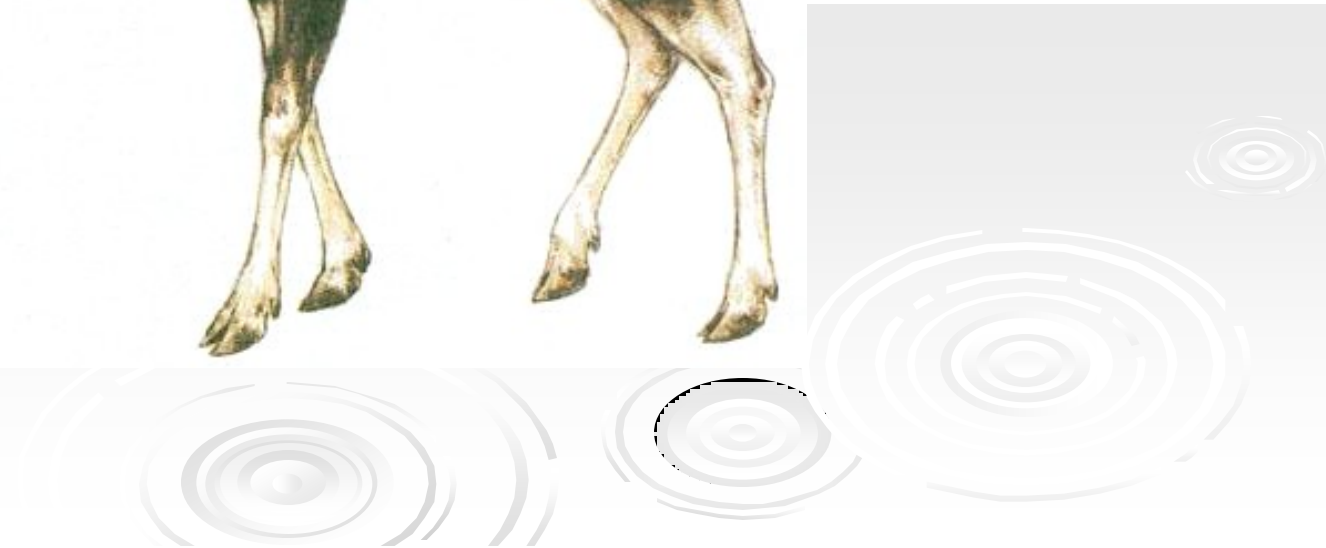
2. ZAJÍC



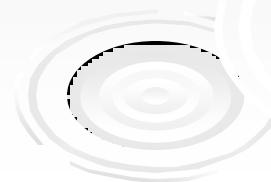
3. JEZEVEC



4. LOS



5. HRABOŠ

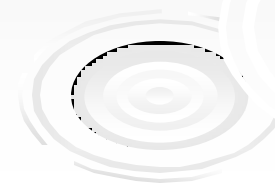


6. SRNEC



©www.fofifoto.cz

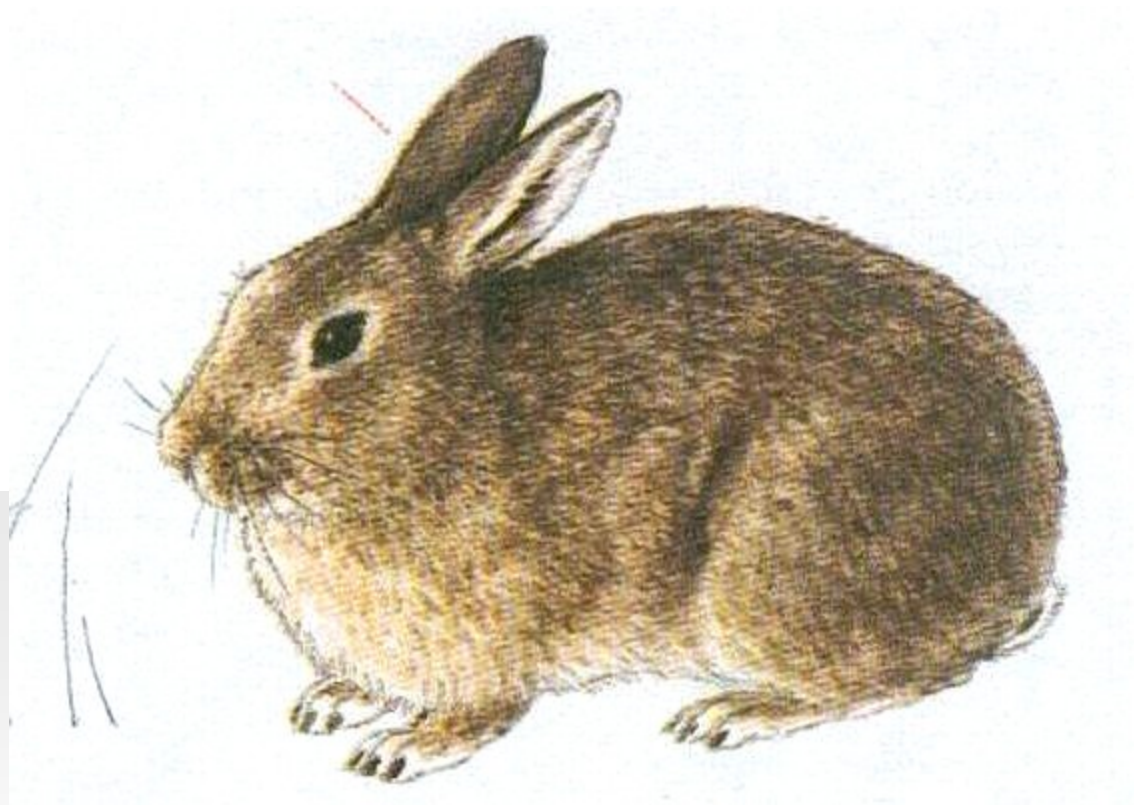
7. PLCH



8. VYDRA



9. KRÁLÍK



10. LASICE



11. KAMZÍK



12. KŘEČEK



13. DANĚK



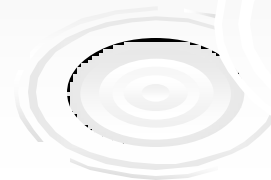
14. ONDATRA



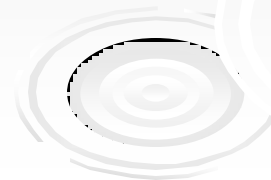
15. SYSEL



16. MYS



17. BOBR



18. JELEN



19. REJSEK



20. MUFLON

