



PEDAGOGICKÁ FAKULTA
Masarykova univerzita

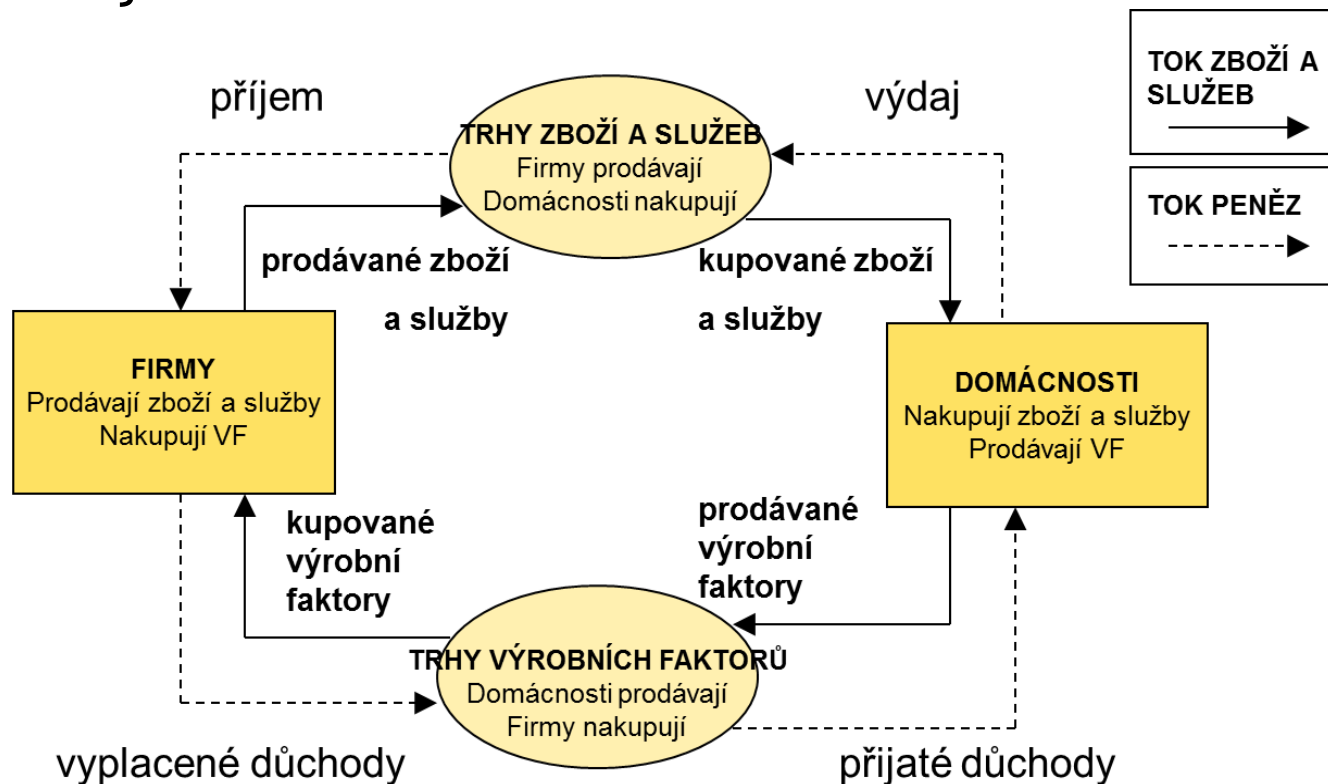
Ekonomie pro pedagogy 1

podzim 2019

Úvod do mikroekonomie

Zkoumání jednotlivých subjektů působících v ekonomice:

- Domácností / jednotlivců
- Firmem



Spotřebitel

Rozhodování spotřebitele vychází z předpokladu racionálního chování, bere v úvahu cenu informací a je založeno na preferencích.

Zkoumání v rámci mikro ekonomie je založeno na

- Neomezenosti potřeb
- Omezenosti zdrojů

Potřeba

- ✓ pocit nedostatku, který chceme eliminovat
- ✓ Masllowova pyramida potřeb

Spotřeba

- ✓ aktivita pro naplňování potřeby
- ✓ spotřebovávají se statky, vyrobeny ze vzácných zdrojů

Spotřebitel

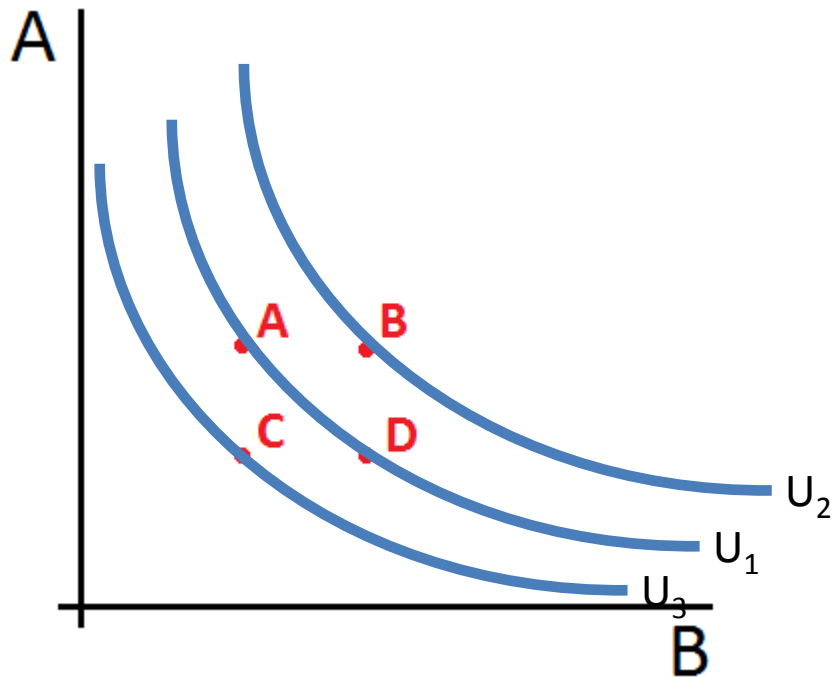
Každý spotřebitel se rozhoduje na základě svých preferencí.

Předpoklady spotřebitelských preferencí:

- Úplnost
 - ✓ *spotřebitel dokáže porovnat každé dva spotřební koše*
- Tranzitivita
 - ✓ *pokud spotřebitel preferuje A před B, a B před C, pak preferuje A před C*
- Nenasycenost
 - ✓ *spotřebitel preferuje větší množství před menším*
- Rozmanitost
 - ✓ *spotřebitel preferuje různorodou spotřebu*

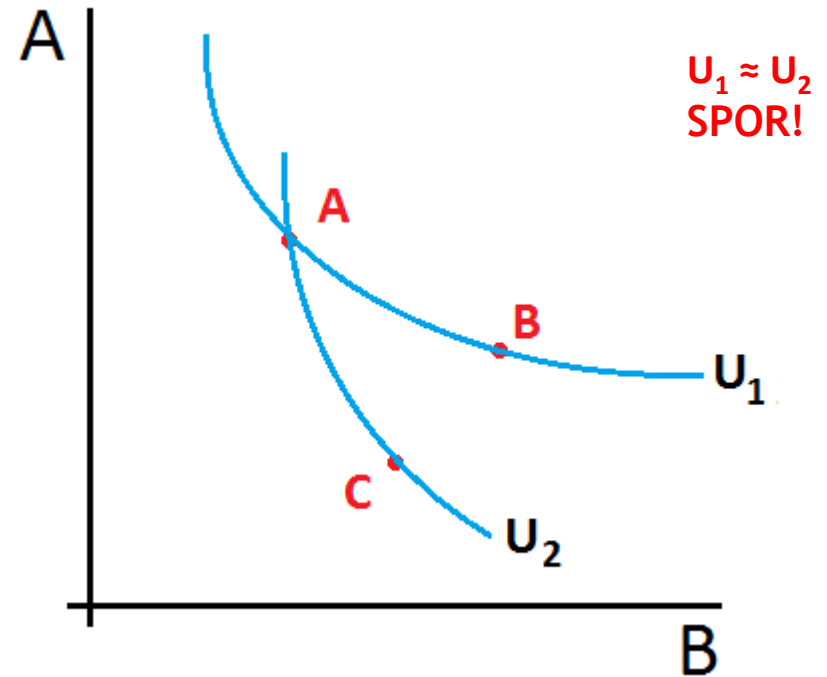
Spotřebitel

Uspořádání preferencí spotřebitele



Proč se preferenční
křivky nekříží?

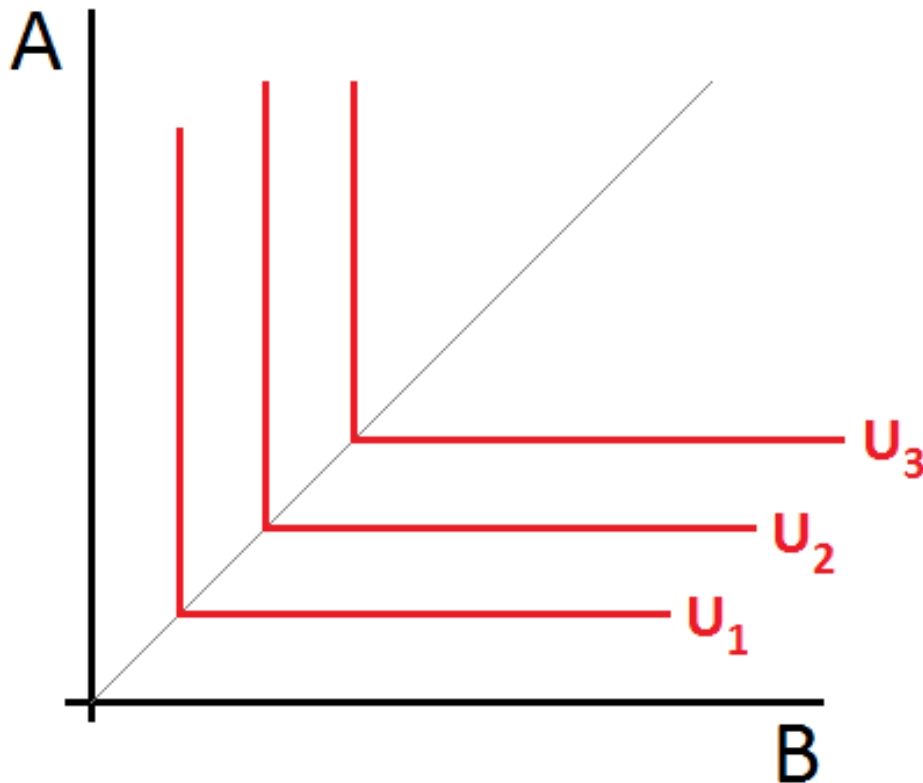
$A \approx B$ a $A \approx C$ pak $U_1 \approx U_2$



$U_1 \approx U_2$
SPOR!

Spotřebitel

Komplementy = statky, které se spotřebovávají společně (*levá a pravá bota*)

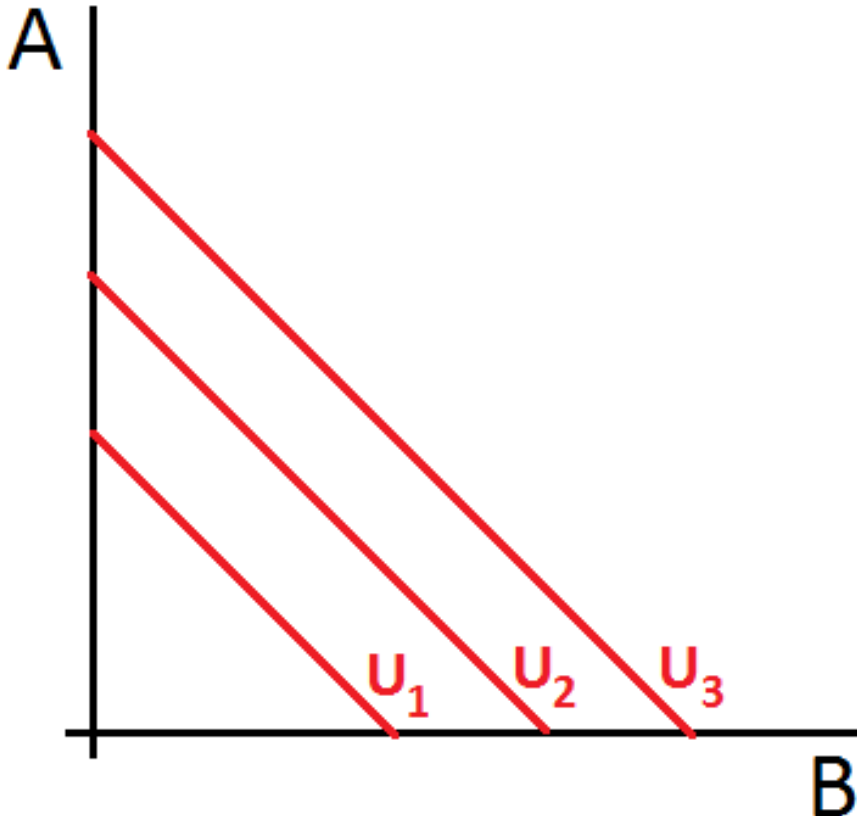


Spotřebovává se konkrétní kombinace statků.

Třeba jedna pravá a jedna levá bota.

Spotřebitel

Substituty = statky, které lze zaměňovat ve spotřebě (*rohlík a chleba*)



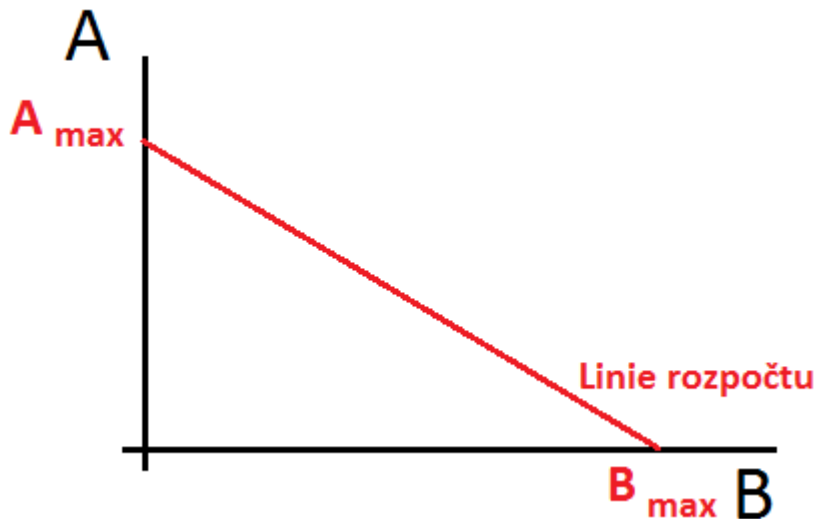
Je jedno jaký statek se spotřebovává.

Snížení spotřeby jednoho statku je nahrazeno spotřebou stejného množství druhého statku beze změny dosaženého užitku.

Spotřebitel

Rozpočtové omezení představuje disponibilní důchod, který může spotřebitel vydat na spotřebu.

Linie rozpočtu představuje kombinací statků, které si může spotřebitel dovolit spotřebovat vzhledem ke svému rozpočtovému omezení.



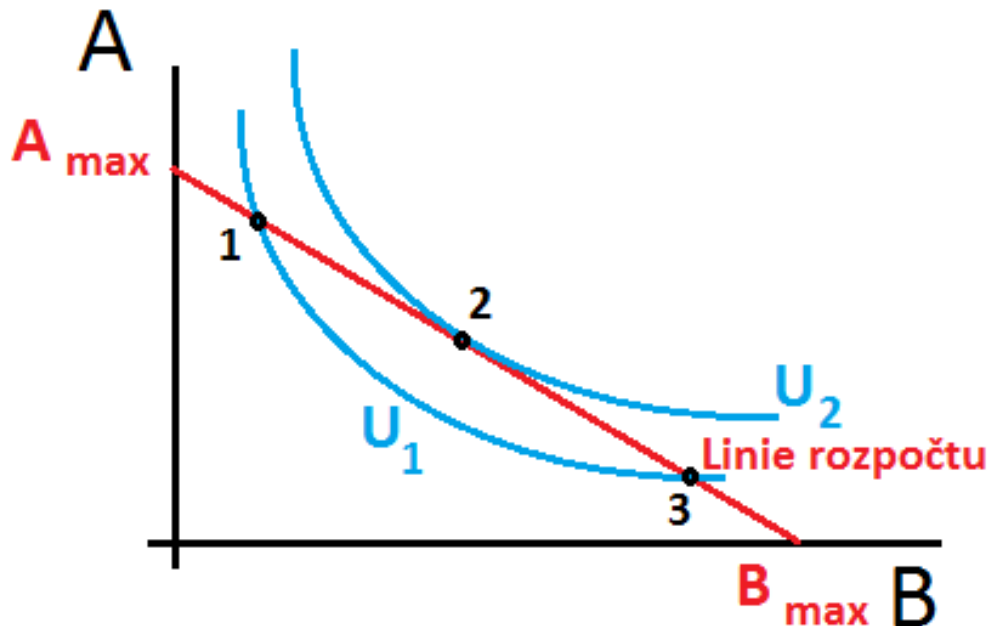
A_{max} / B_{max} = maximální množství statků při daném rozpočtovém omezení spotřebitele

- závisí na ceně statků
- závisí na rozpočtovém omezení

Spotřebitel

Volba spotřebitele

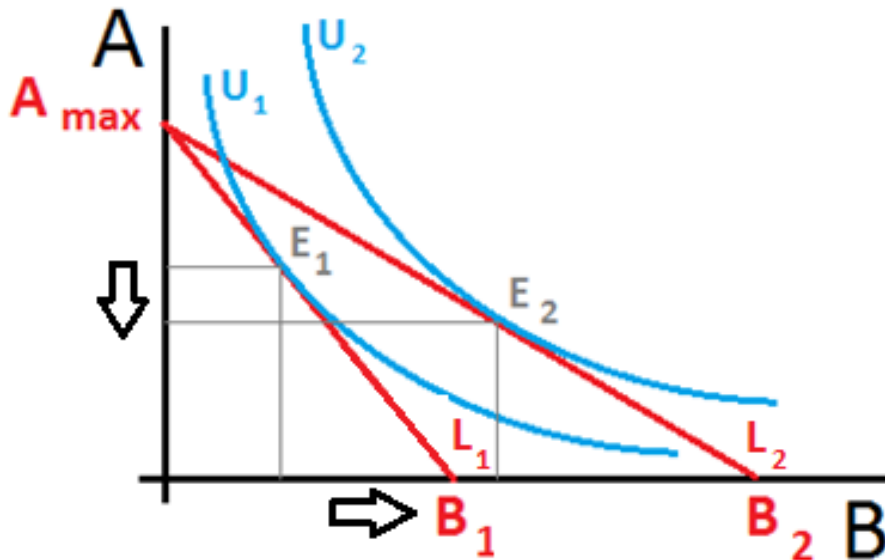
Spotřebitele preferuje vyšší uspokojení potřeb (vyšší preferenční křivka)



Všechny body (1 / 2 / 3) jsou dosažitelné při daném rozpočtovém omezení, avšak kombinace statků v bodě 2 přináší spotřebiteli nejlepší uspokojení (nejvyšší dosažitelná preferenční křivka)

Spotřebitel

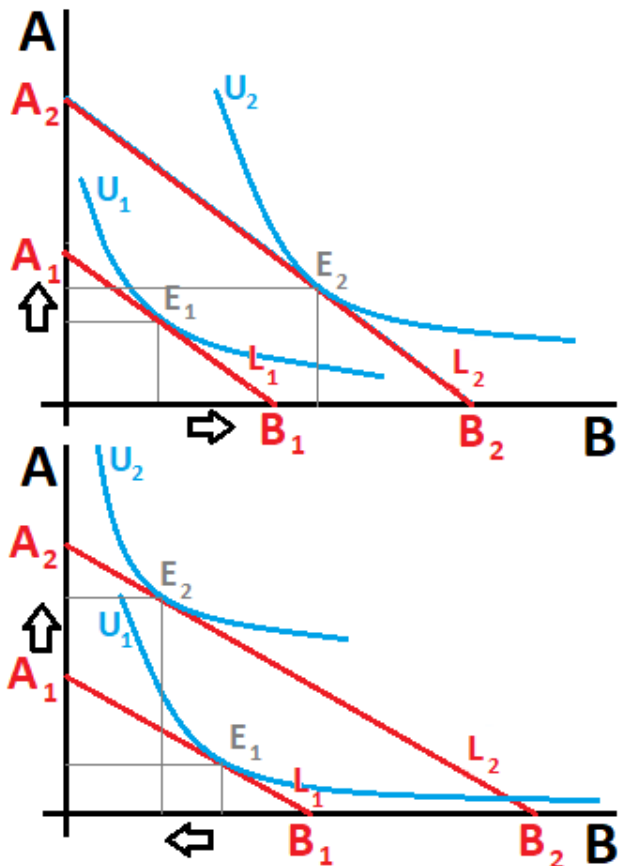
Reakce spotřebitele na změnu ceny statku



Pokud se mění ceny jednoho statku (*cena statku B se snižuje*), za podmínky *ceteris paribus*, mění se linie rozpočtu (z L_1 na L_2) a taky množství daného statku, které spotřebitel preferuje.

Spotřebitel

Reakce spotřebitele na změny rozpočtového omezení

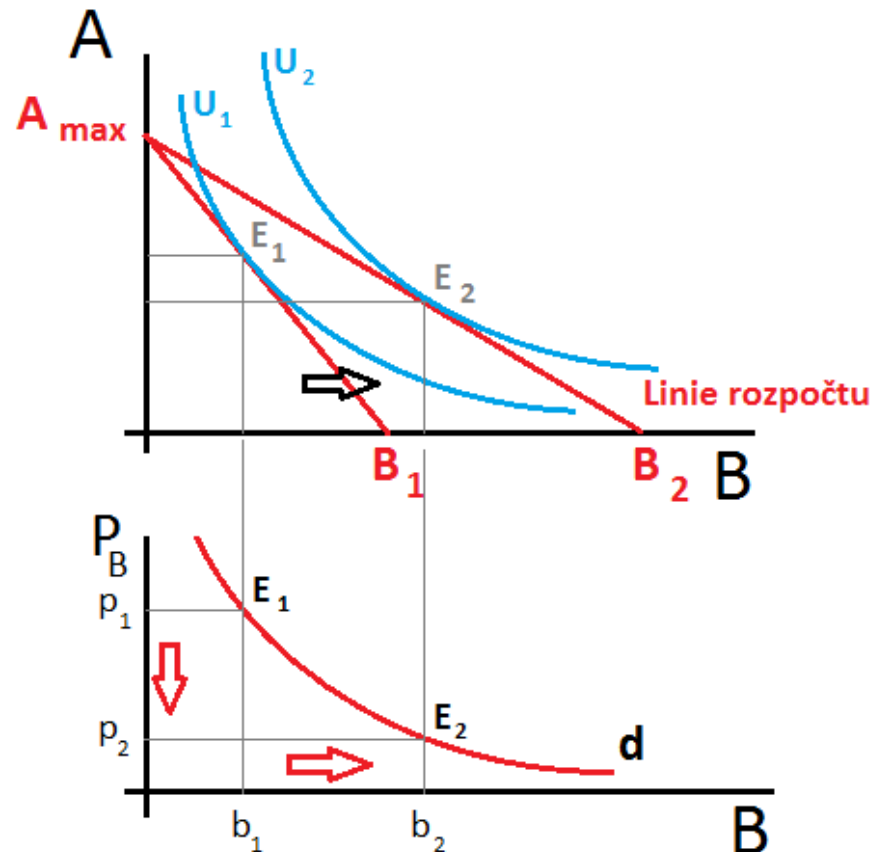


Pokud se mění rozpočtové omezení
(rozpočtové omezení roste, z L_1 na L_2)
mění se i spotřeba jednotlivých statků:

- ✓ normální statek - spotřeba statku roste s rostoucím rozpočtovým omezením
 - luxusní statek - spotřeba roste víc než rozpočtové omezení
 - nezbytný statek - spotřeba roste méně než rozpočtové omezení
- ✓ méněcenný statek - s rostoucím rozpočtovým omezením spotřeba statku klesá, spotřebitel upřednostňuje spotřebu jiných statků

Spotřebitel

Odvození individuální poptávkové křivky



Pokud se mění ceny jednoho statku, za podmínky ceteris paribus, mění se linie rozpočtu a taky množství daného statku, které spotřebitel preferuje.

Z toho lze odvodit, že:

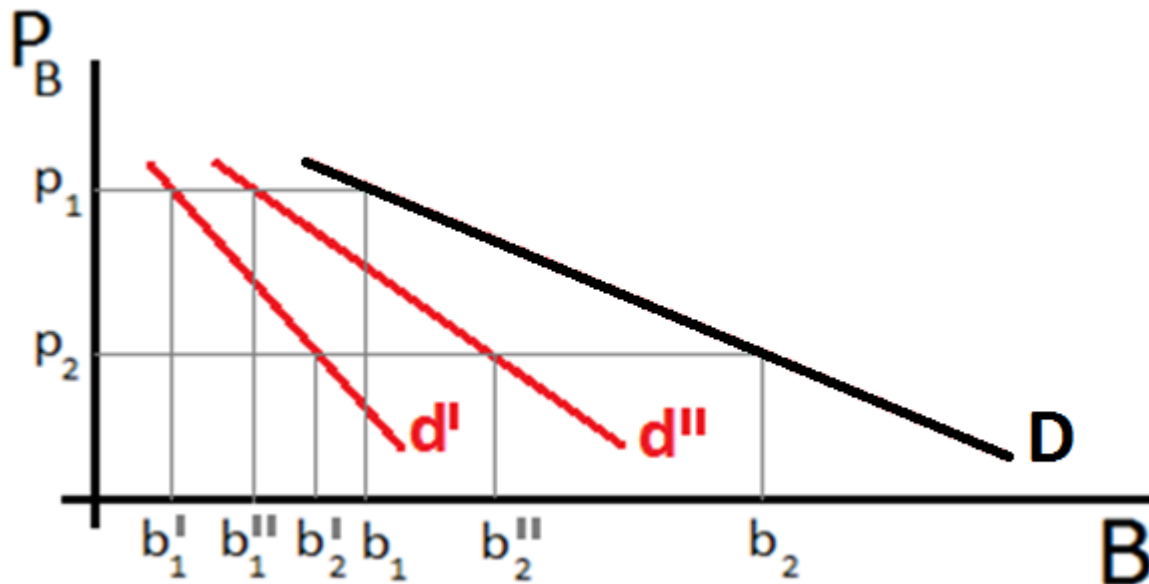
- při poklesu ceny daného statku jeho spotřebovávané množství stoupá
- při nárůstu ceny daného statku jeho spotřebovávané množství klesá

Daný vztah se označuje jako zákon klesající poptávky.

Spotřebitel

Odvození tržní poptávkové křivky

Tržní poptávkovou křivku lze odvodit od individuálních poptávkových křivek horizontálním součtem individuálně poptávaného množství statků při všech cenách.



$$D = d' + d''$$

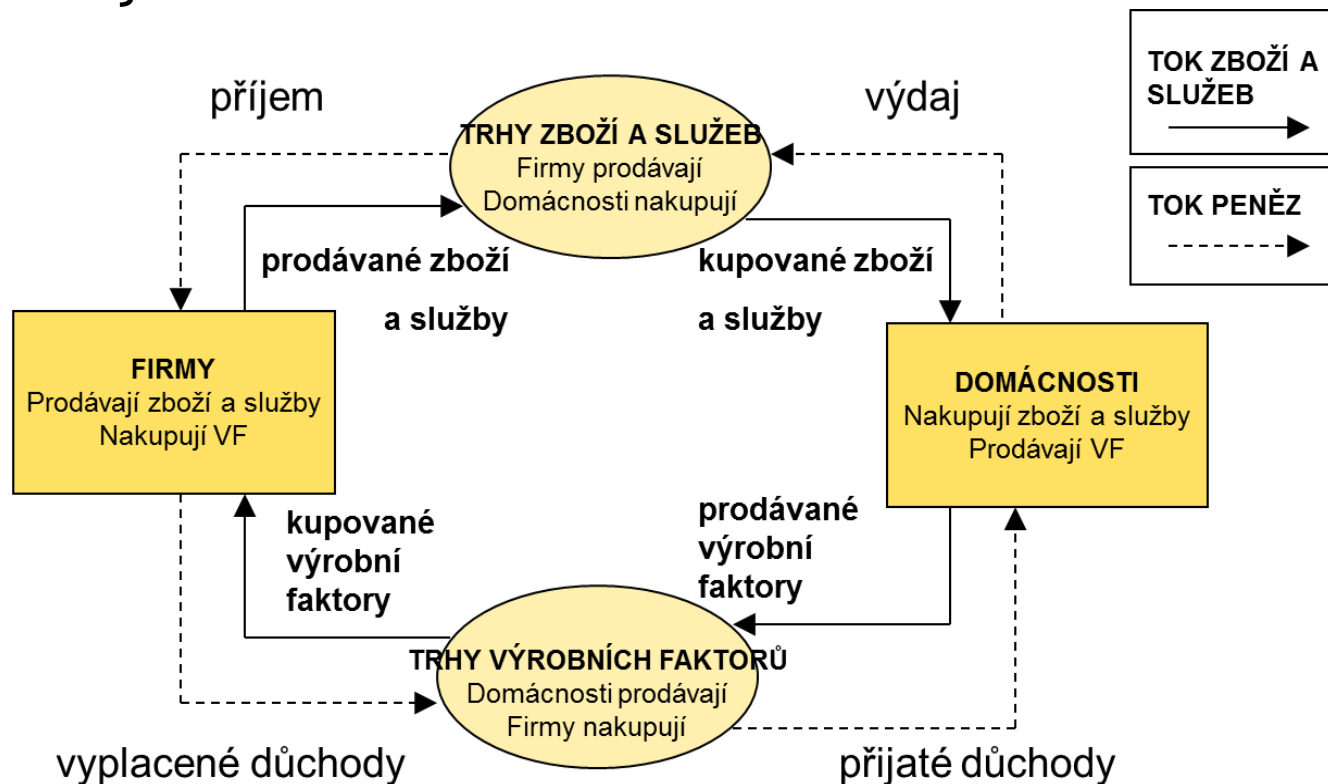
$$b_1 = b_1' + b_1'' \text{ (při ceně } p_1)$$

$$b_2 = b_2' + b_2'' \text{ (při ceně } p_2)$$

Úvod do mikroekonomie

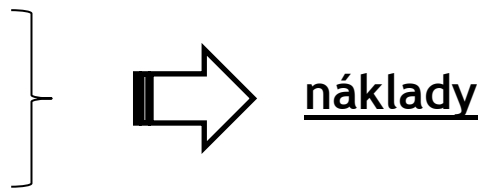
Zkoumání jednotlivých subjektů působících v ekonomice:

- Domácností / jednotlivců
- Firmem



Výrobce

Výrobce je producentem statků, k produkci kterých využívá kombinace výrobních faktorů - ekonomické členění:

- práce
 - půda
 - Kapitál
- 
- The diagram shows a list of three production factors: 'práce' (labor), 'půda' (land), and 'Kapitál' (capital). These three items are enclosed in a right-facing curly bracket. To the right of the bracket is a large, hollow arrow pointing to the right. To the right of the arrow is the word 'náklady' (costs), which is underlined.

Motivací výrobce je dosahování zisku, jako rozdílu mezi výnosy a náklady.

Vztahy mezi výnosy, náklady a ziskem:

$\text{zisk} = \text{výnosy} - \text{náklad}$

$\text{výnosy} = \text{množství} * \text{cena}$

$\text{náklady} = \text{fixní} + \text{variabilní} = \text{průměrné} * \text{množství}$

$\text{mezní náklady} = \text{přírůstek nákladů při změně produkce o jednotku}$

Výrobce

Vztahy mezi výnosy, náklady a ziskem (graficky):

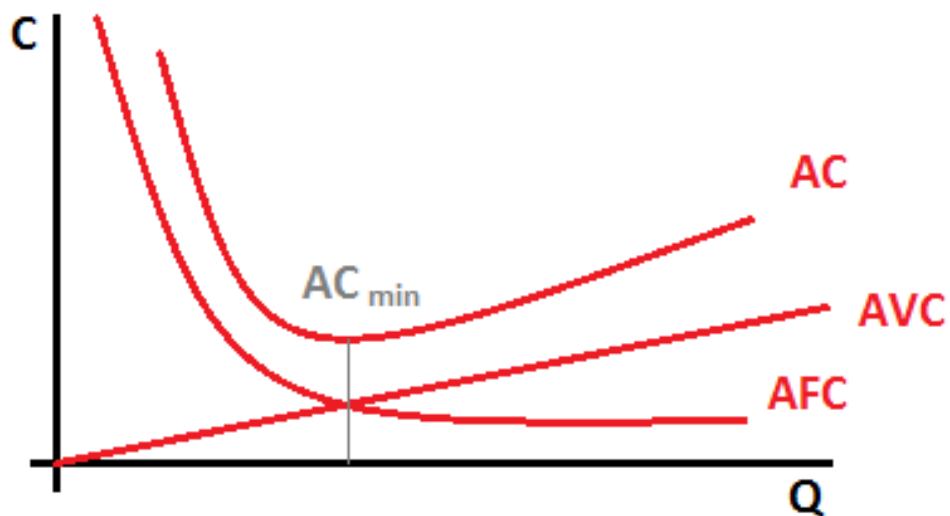
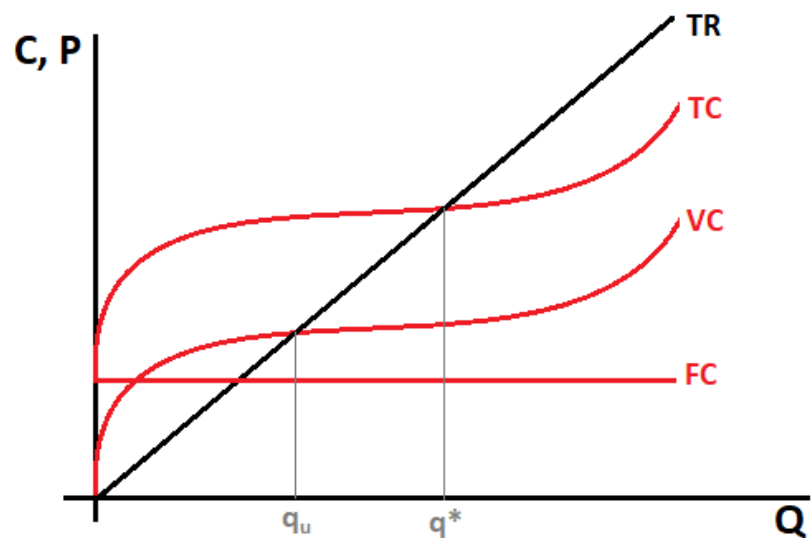
$$TR = P * Q$$

$$TC = FC + VC$$

$$AC = TC / Q$$

$$AVC = VC / Q$$

$$AFC = FC / Q$$

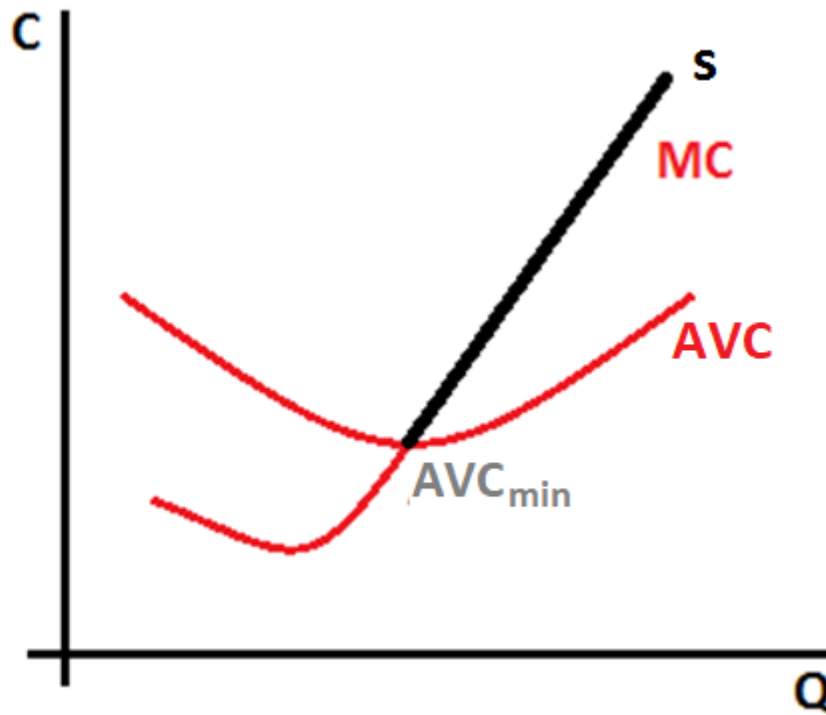
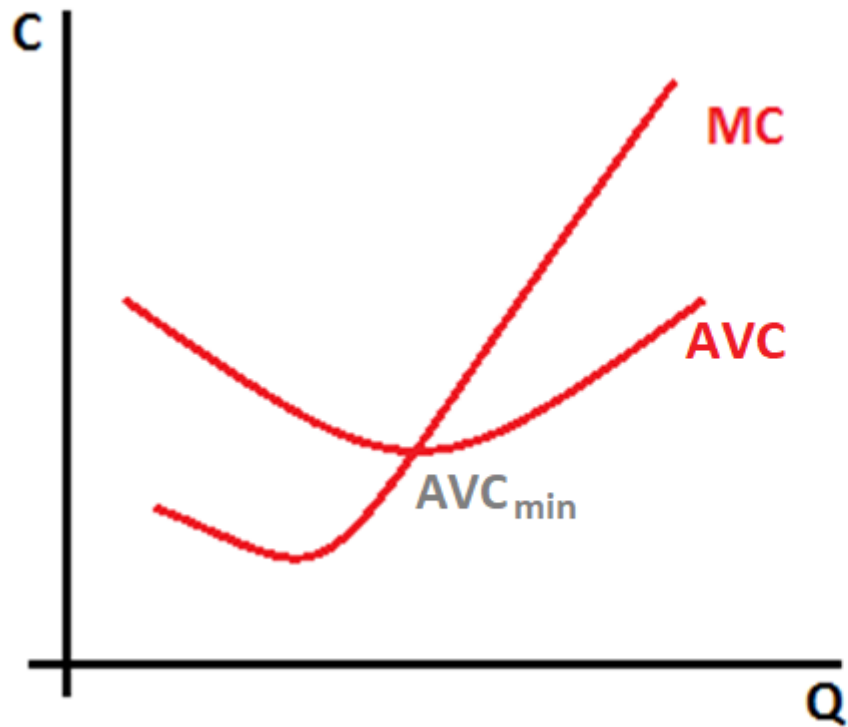


q_u ... ukončení činnosti

q^* ... $TR = TC$

Výrobce

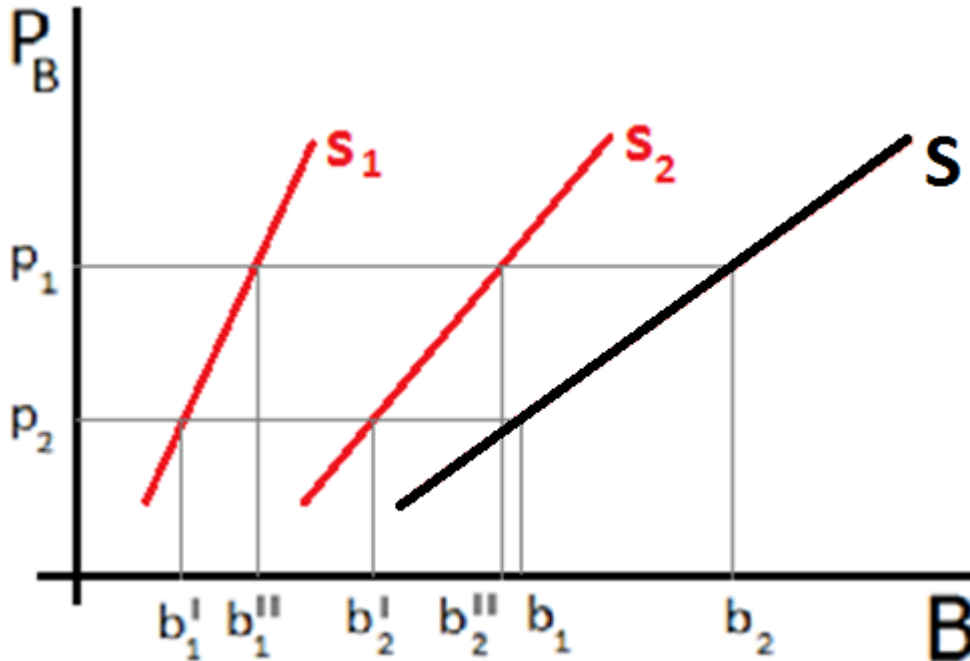
Odvození individuální nabídkové křivky



Výrobce

Odvození tržní nabídkové křivky

Tržní nabídkovou křivku lze odvodit od individuálních křivek horizontálním součtem individuálně nabízeného množství statků při všech cenách.



$$S = s' + s''$$

$$b_1 = b_1' + b_1'' \text{ (při ceně } p_1)$$

$$b_2 = b_2' + b_2'' \text{ (při ceně } p_2)$$



PEDAGOGICKÁ FAKULTA
Masarykova univerzita

Děkuji za pozornost!

Příjemný zbytek dne!