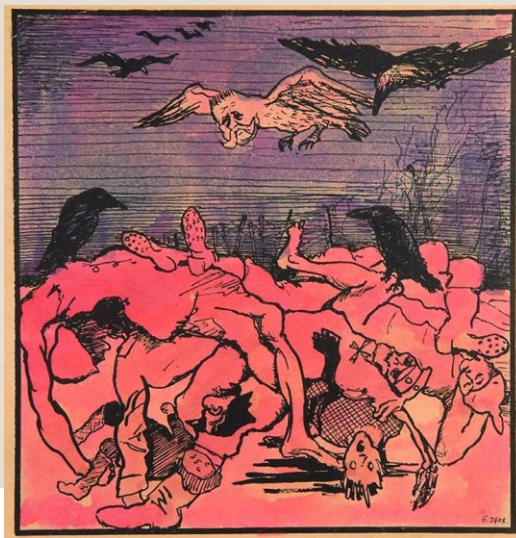




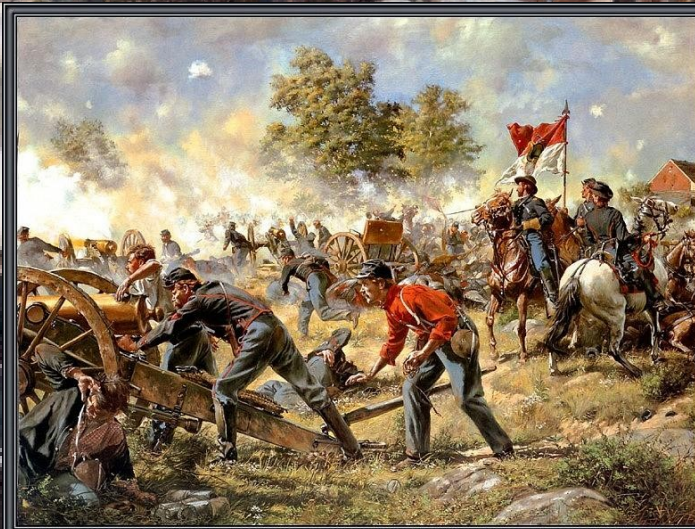
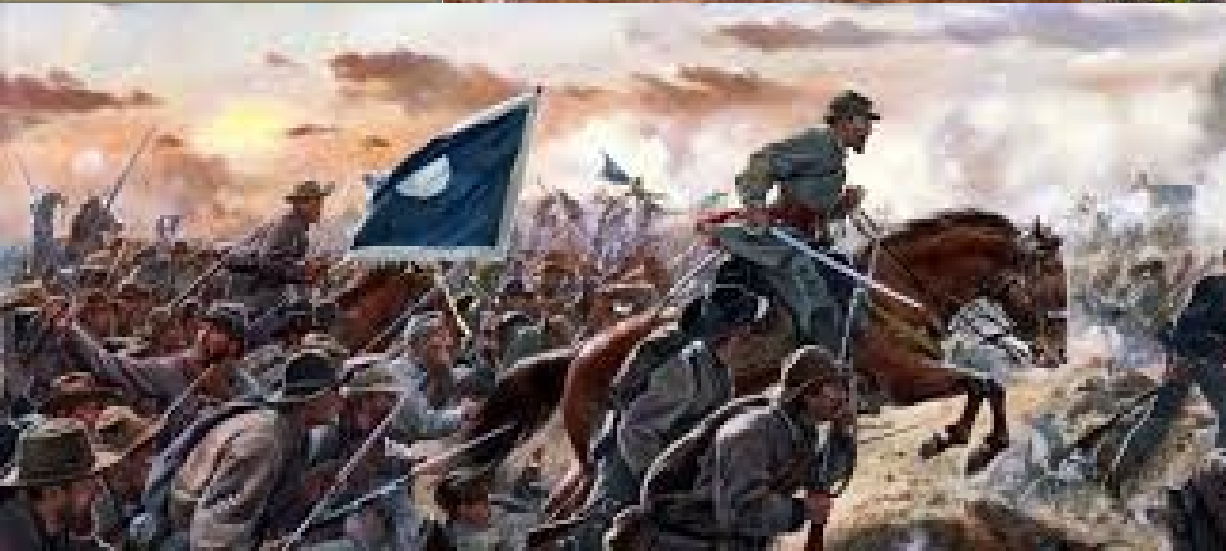
**SVĚTOVÁ PRÓZA 1. POLOVINY  
20. STOLETÍ**

# SITUACE VE SVĚTĚ V PRVNÍ POLOVINĚ 20. STOLETÍ

- svět rozporů: hospodářský růst, nové objevy, rozvoj vědy a techniky...
- x otřesné životní i pracovní podmínky dělníků
  - - sociální napětí
  - - stávky
  - - revoluce (Rusko)
  - - první světová válka



# Don Troiani



- Československé legie

- je označení používané pro jednotky dobrovolnického zahraničního vojenského odboje Čechů a Slováků za první světové války (a ruské občanské války). Legie tvořili čeští a slovenští krajané žijící v zahraničí a bývalí vojáci rakousko-uherské armády, kteří se po zajištění armádami Dohody rozhodli dobrovolně vstoupit do řad legií. Tím porušili vojenskou přísahu rakousko-uherskému císaři a jasně deklarovali svůj cíl vybudovat samostatný stát Čechů a Slováků.



ÚČAST ČECHOSLOVAKŮ VE SVĚTOVÉ VÁLCE



42404	1102	1385	9957	10478	71310
ČESKOSLOVENSKÉ LEGIE	ČESKOSLOVENSKÉ LEGIE	ČESKOSLOVENSKÉ LEGIE	ČESKOSLOVENSKÉ LEGIE	ČESKOSLOVENSKÉ LEGIE	ČESKOSLOVENSKÉ LEGIE
PO BOKU DOHODY BOJOVALO DOBROVOLNĚ 145614 ČECHOSLOVAKŮ.					

# Ztracená generace

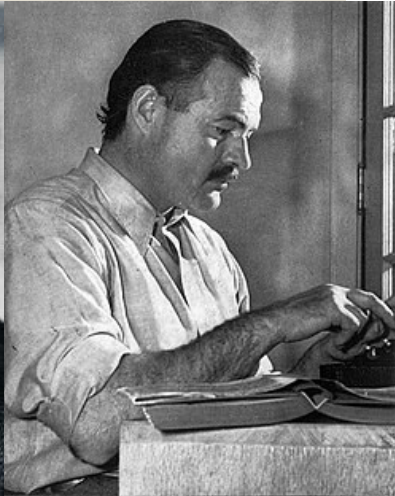
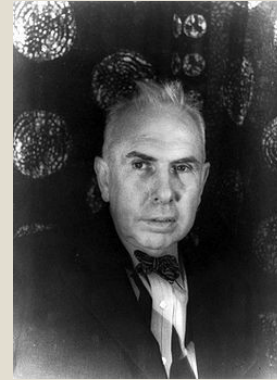
- (Lost Generation) poprvé použila americká spisovatelka Gertrude Steinová (1874-1946), označila tak skupinu amerických spisovatelů narozených kolem roku 1900. Termín zpopularizoval Ernest Hemingway použitím ve své prvotině *Fiesta (I slunce vychází)*.
- Tito spisovatelé zažili první světovou válku a tuto skutečnost zobrazovali ve svých dílech. Vyjadřují pocity vojáků po návratu z války (vrátili se duševně zmrzačení a měli problémy se zařazením se do společnosti).



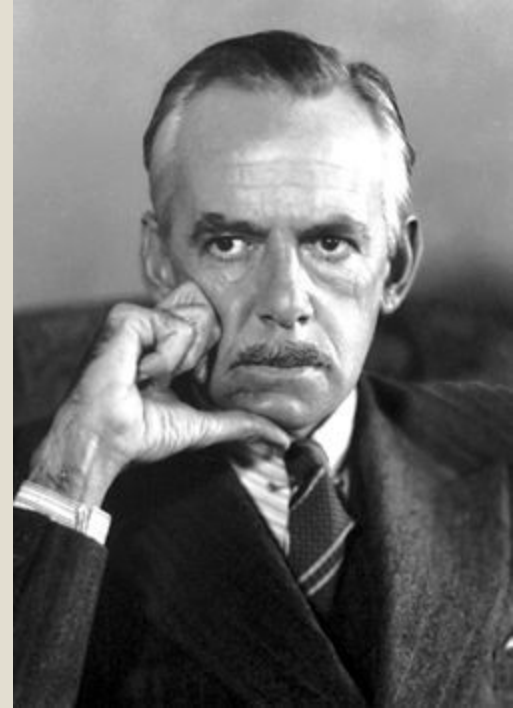
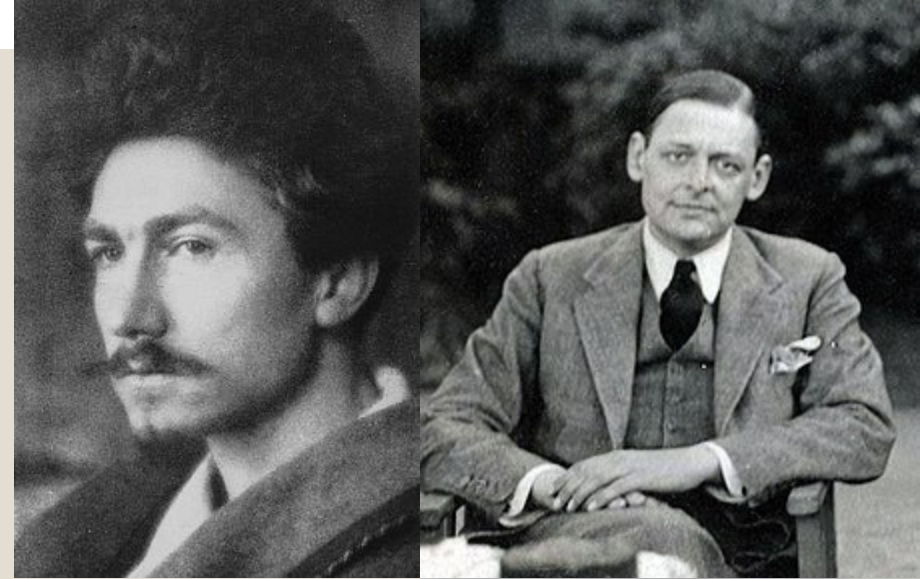
# Představitelé „ztracené generace“

## ◦ Próza:

- Ernest Hemingway (1899-1961)
- William Faulkner (1897-1962)
- Francis Scott Fitzgerald (1896-1940)
- John Dos Passos (1896-1970)
- Theodore Dreiser (1871-1945)
- - Erich Maria Remarque (1898-1970)



- Poezie:
- **Thomas Stearns Eliot (1888-1965)**
- **Ezra Pound (1885-1972)**
  
- Drama:
- **Eugene O'Neill (1888-1953)**
  
- Rysy jejich tvorby:
- **zklamání z konzumní společnosti**
- **1. světová válka**





- Důležité:
- propracovaná psychika postav jejich děl,
- vnitřní monolog
- vývoj postav v čase
- retrospektiva
- práce s jazykem
- „humanistický realismus“
- - realismus 19. století (Tolstoj, Dostojevskij, Stendhal, Balzac...)
- - tradiční podoba románu

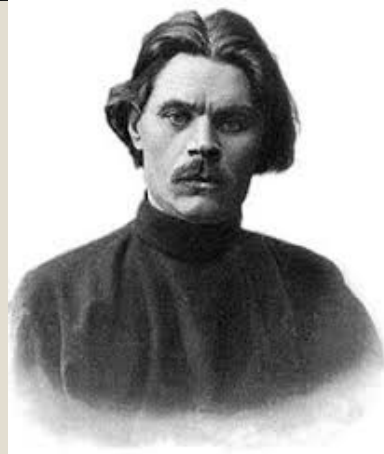


- **aktualizace současnosti**
- **představitelé:**
- **Romain Rolland, Lion Feuchtwanger, John Galsworthy, F. S. Fitzgerald, E. Hemingway, John Steinbeck, E. M. Remarque, Thomas Mann, James Joyce, Hermann Hesse ad.**
- **Realita války:**
- **Henri Barbusse, R. Rolland, E. M. Remarque, Arnold Zweig, E. Hemingway, T. S. Eliot, Bertolt Brecht...**
- **Lidskost:**
- **Antoine de Saint-Exupéry, Hermann Hesse, Gustav Meyrink**

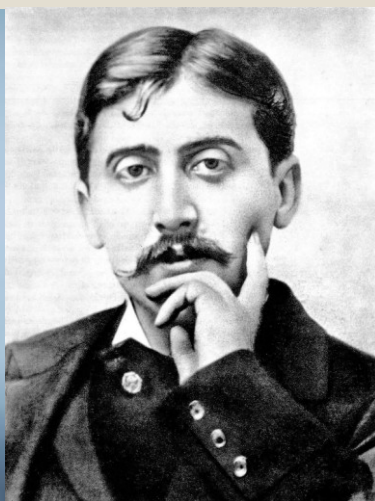
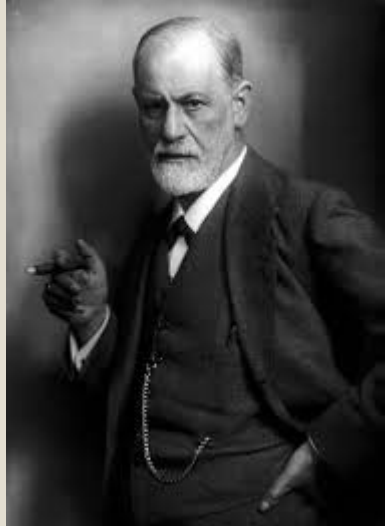


# Ruská literatura

- revoluce 1905
- 1. světová válka
- Říjnová revoluce
- bolševici – komunisté v romány alegorické, fantastické, utopické...
- Michail Šolochov, Isaak Babel, Michail Bulgakov,
- Ivan Alexejevič Bunin, Maxim Gorkij, Boris Pasternak,



- Význam psychoanalýzy: Sigmund Freud, Carl Gustav Jung
- expresionismus, futurismus, kubofuturismus
- nejednoznačné zařazení:
- Franz Kafka, George Orwell
- proud vědomí:
- Marcel Proust, Virginie Woolfová, James Joyce



# Ztracená generace

- Gertruda Steinová
- americko-francouzská židovská spisovatelka, básnířka, dramatička, libretistka a překladatelka. Proslula také svým společenským salonem.
- V letech 1893-1896 studovala biologii a filozofii na Radcliffe College
- studium psychologie a medicíny
- homosexualita
- V roce 1909 se seznámila se svou budoucí přítelkyní Alicí B. Toklasovou, se kterou od roku 1912 žila v nezávislém lesbickém vztahu.

- Steinová psala kratší básně
- Za první světové války Steinová pracovala jako dobrovolnice ve francouzských nemocnicích.
- Zemřela v roce 1946 na rakovinu jako známá osobnost. Její význam vzrostl ve druhé vlně ženského hnutí, kdy byla v rámci poststrukturalistické kritiky doceněna její role inovátorky anglického jazyka.
- Věnovala se próze, poezii, dramatu i libretům.



- Patřila – stejně jako Virginia Woolfová – k první generaci spisovatelek klasické literární moderny. Proslavila se zejména svým experimentálním přístupem k literatuře a umění obecně. Kontroverznost jejích děl spočívala jak v obsahu, tak v jejich formální podobě.
- Literární a umělecko-kritická tvorba Steinové byly velice vážené. Její příležitostné kritické poznámky dokázaly pomoci získat či ztratit uměleckou reputaci.
- Nejznámější publikací je *Životopis Alice B. Toklasové*.

