

# **Bi2BP\_ZOZP**

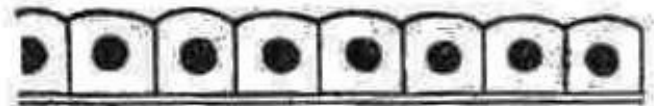
## **– 3. cvičení**

### **Epitely:**

- 1. podle tvaru buněk**
- 2. podle počtu vrstev**



**a**



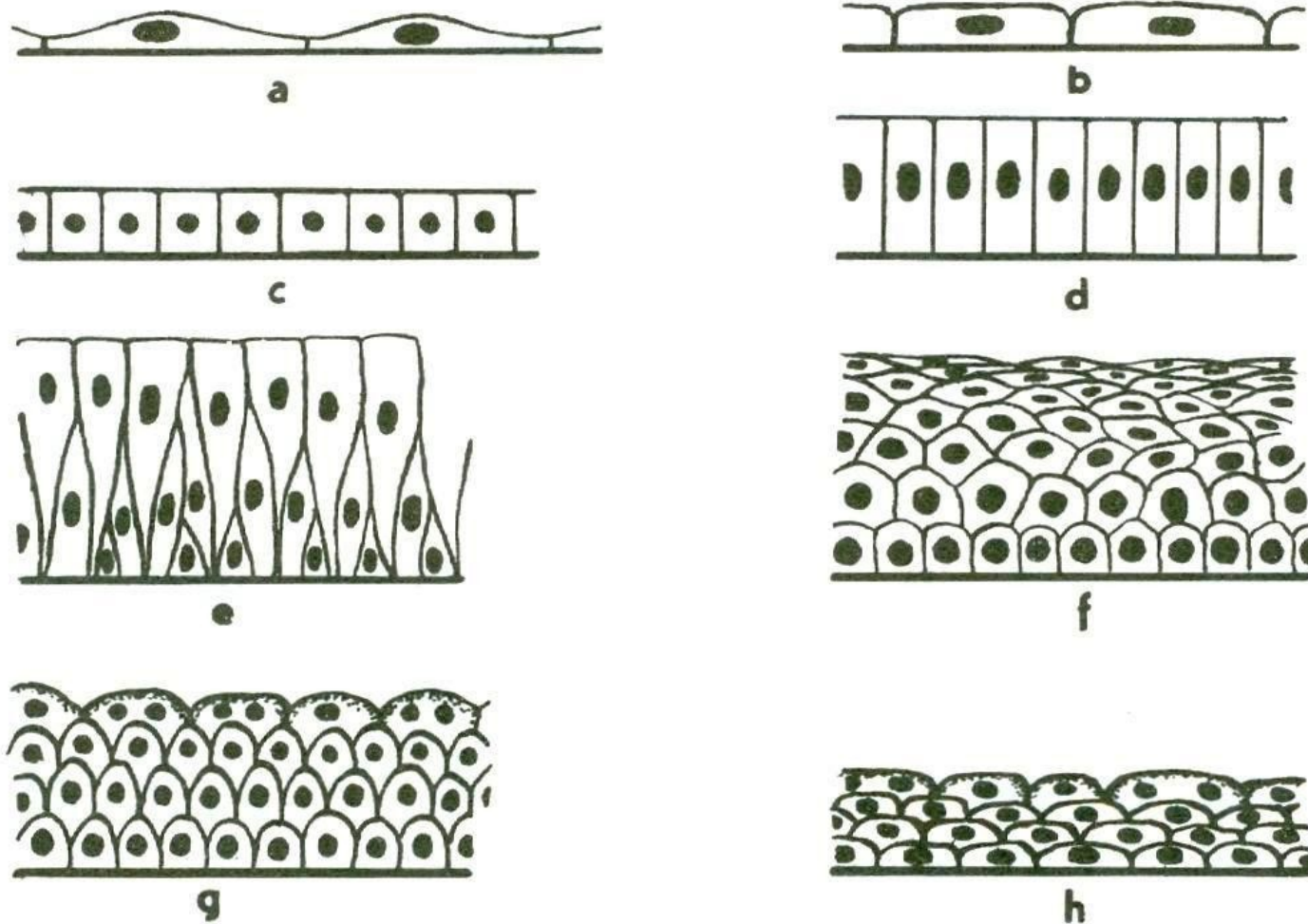
**b**



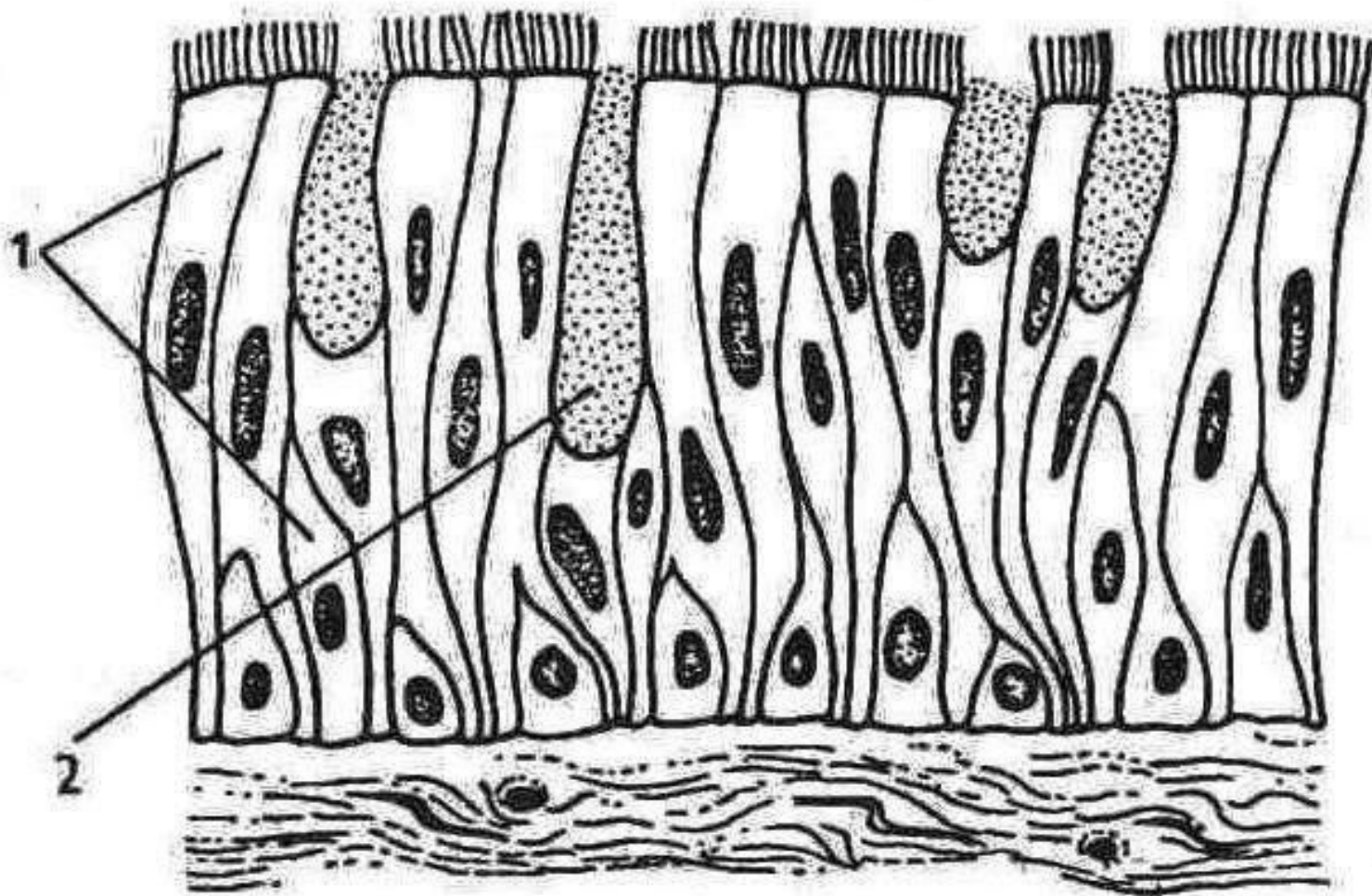
**c**

## **14. Epitely**

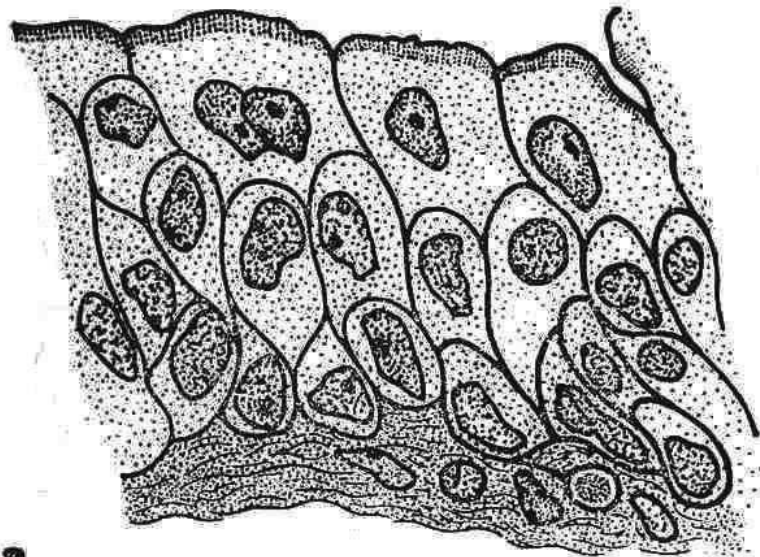
*a* schéma plochého epitely;  
*b* schéma kubického epitely;  
*c* schéma cylindrického epitely.  
Podle Welsche a Storcha.



Obr. 90. Rozdělení epitelů podle tvarů buněk  
 a-b = epitel dlaždicový, c = kubický, d = cylindrický,  
 e = víceřadý, f = mnohovrstevný, g-h = přechodný.



**16. Víceřadý vířivý epitel**  
1 buňky epitelu; 2 pohárková buňka.  
Podle Vosse.



**a**

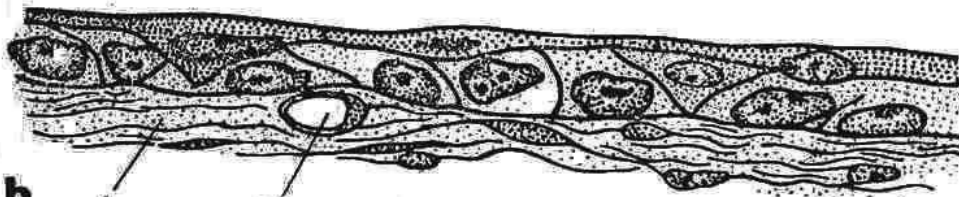
### 15. Přejíchní epitel (močového měchýře)

*a* orgán nenaplněný;

*b* orgán naplněný (v tomto stavu jsou krycí buňky maximálně zploštěny).

1 vazivo; 2 kapilára.

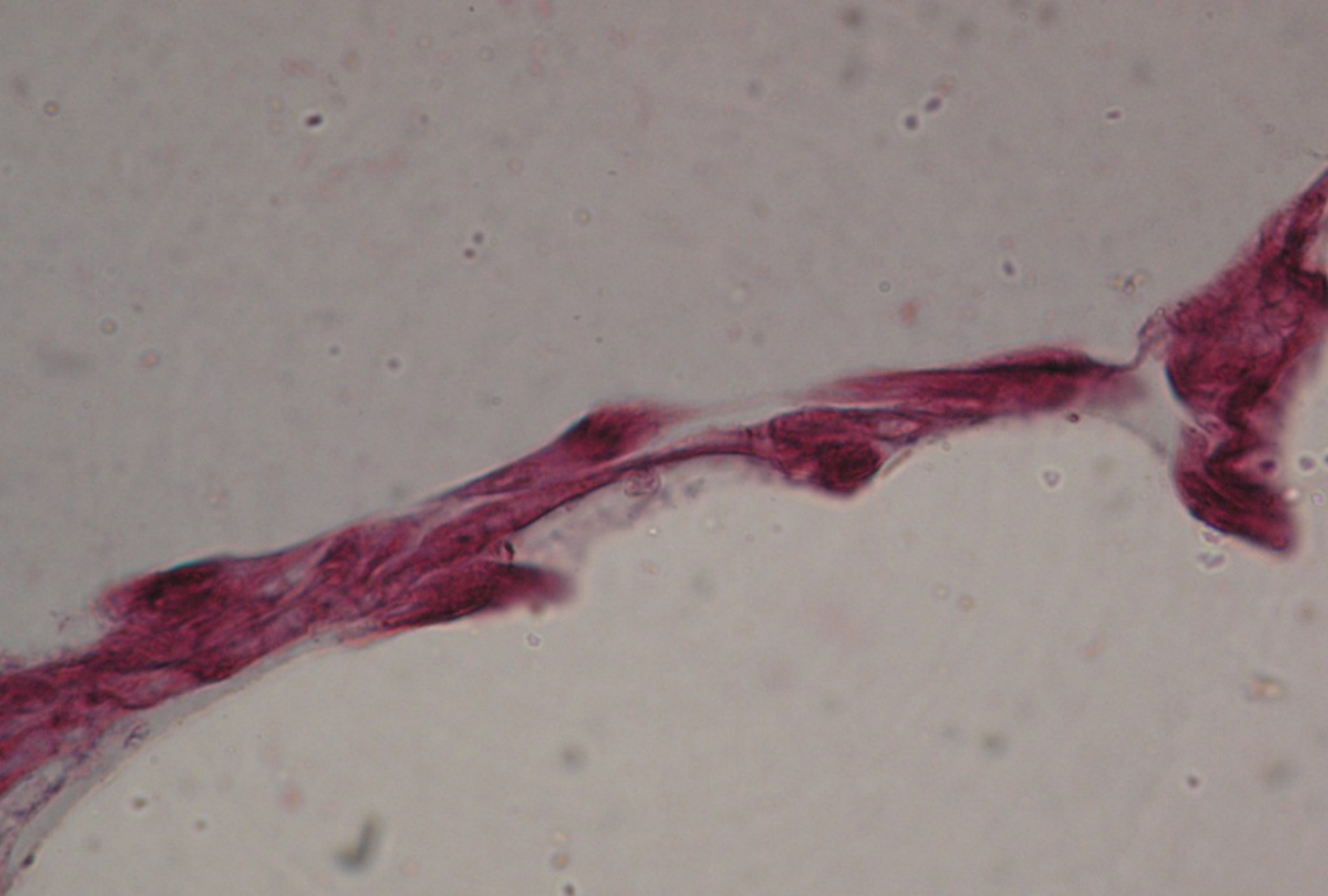
Podle Welsche a Storcha.



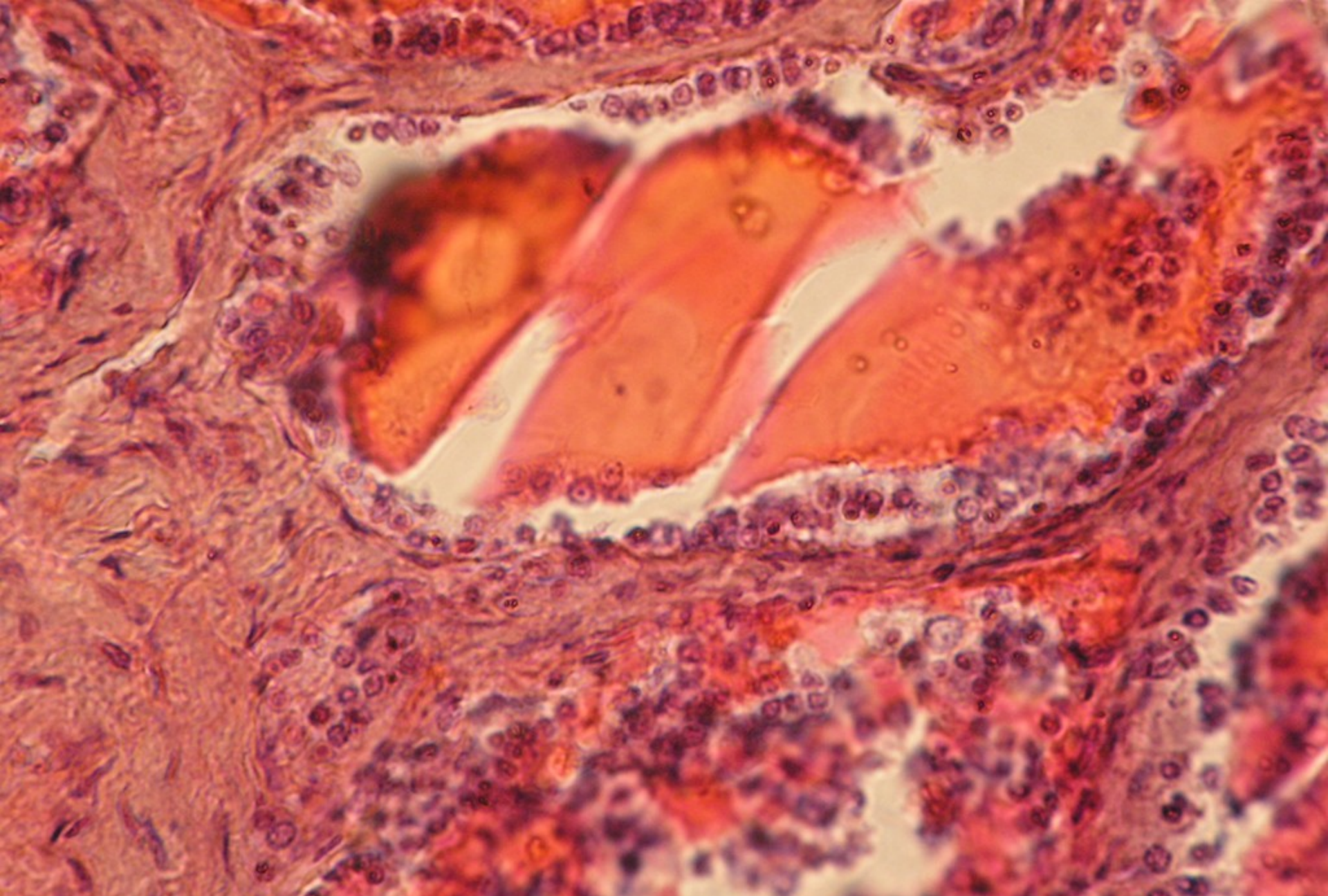
**b**

1

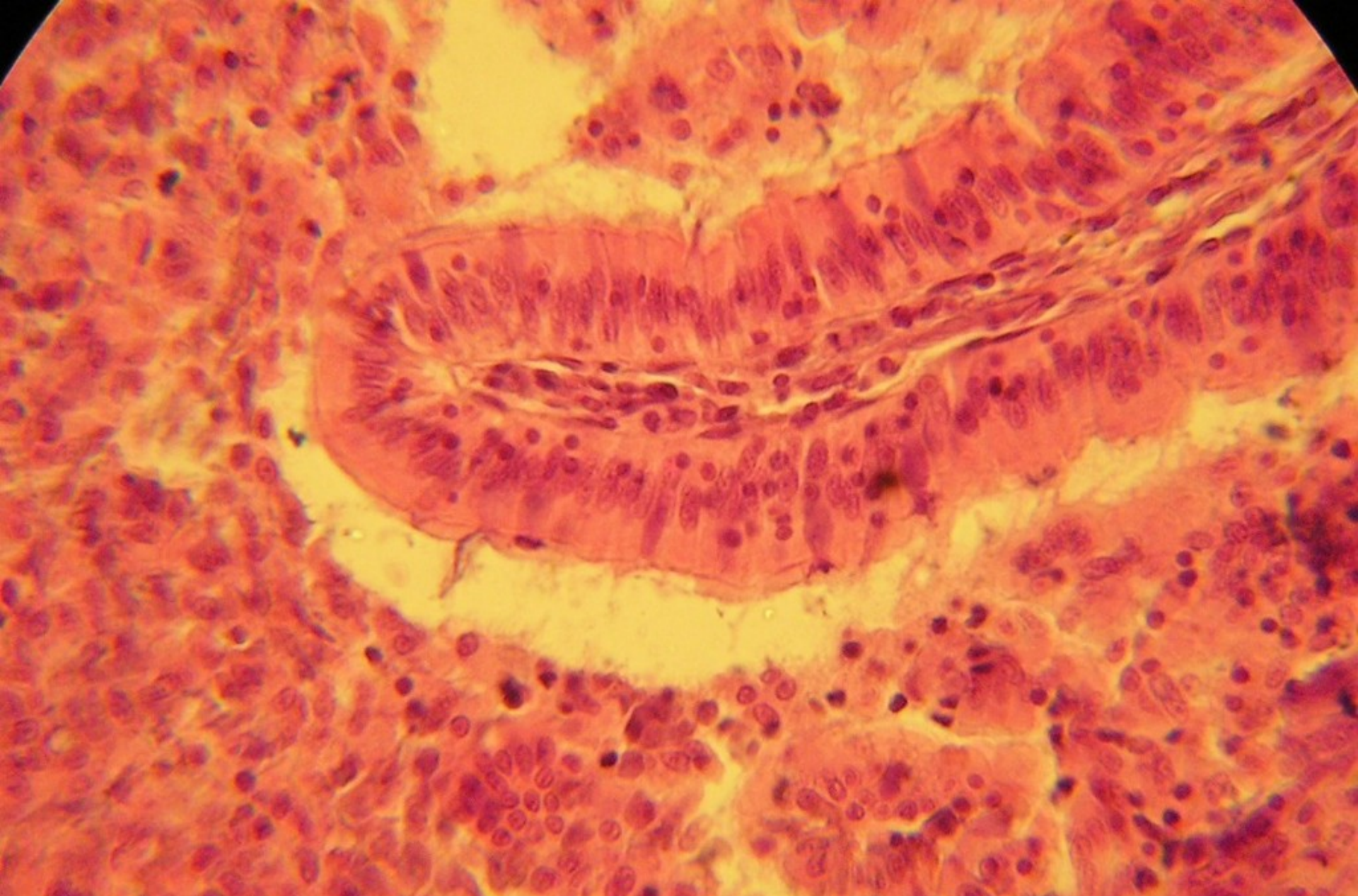
2



**Dlaždicový epitel – přepážka mezi plicními alveoly kočky  
(foto: M. Nakládal)**



**Kubický epitel – výstelka folikulů štítné žlázy člověka  
(foto: M. Nakládal)**

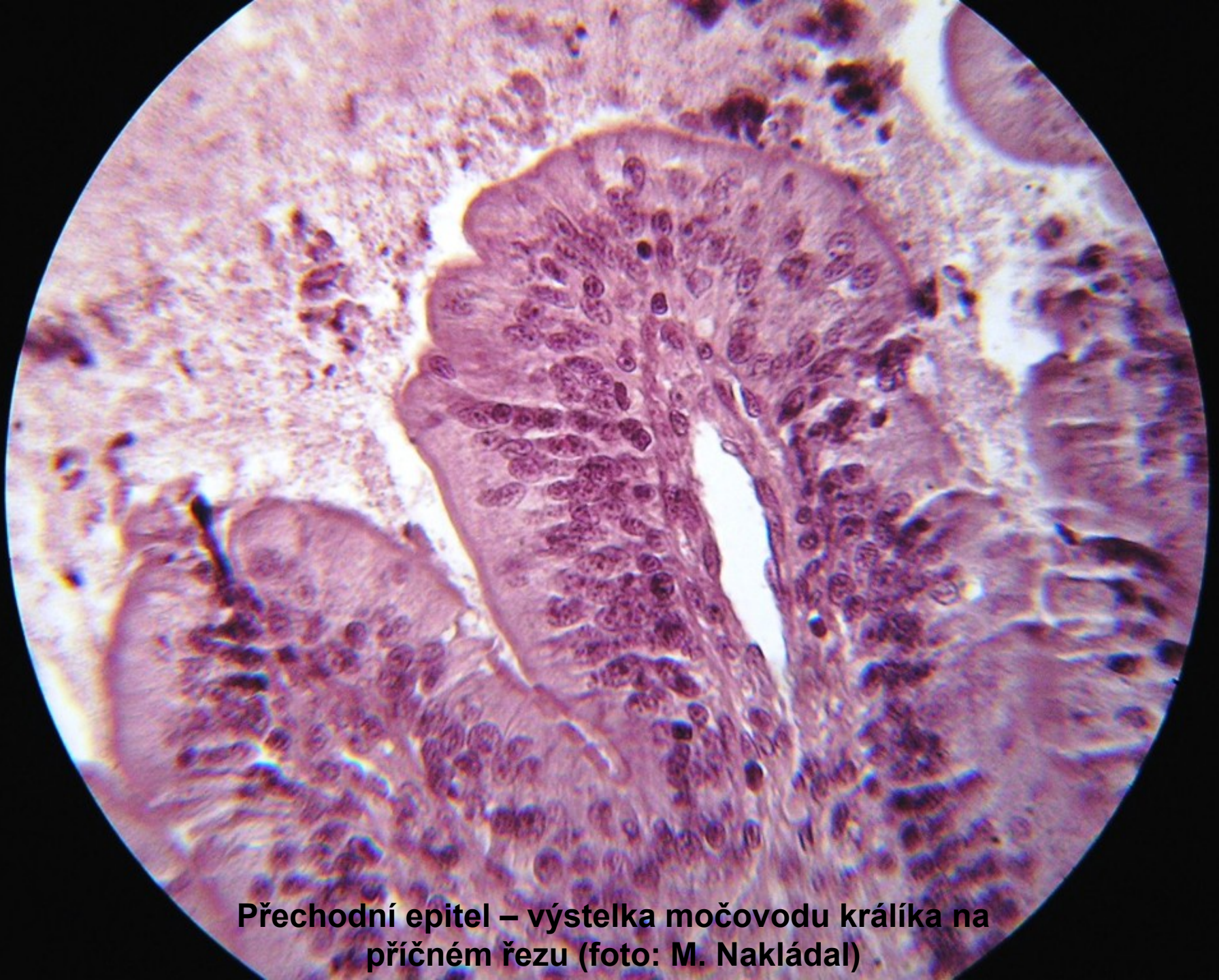


**Cylindrický epitel – resorpční epitel na příčném řezu střevem králíka  
(foto: M. Nakládal)**





**Vrstevnatý epitel – rohovka savce (morče, králík?) zvenku  
(foto: M. Nakládal)**



**Přechodní epitel – výstelka močovodu králíka na  
příčném řezu (foto: M. Nakládal)**

# Použité zdroje:

- Pravda, Oldřich. *Zoologie. [D] 3, Obecná zoologie*. Praha: SPN, 1982. 323 s.: i. Edice Učebnice pro vysoké školy. Určeno posluchačům pedagogických a přírodovědeckých fakult.
- Knoz, Jan. *Obecná zoologie. I, Taxonomie, látkové složení, cytologie a histologie [Knoz, 1990]*. 4. vyd. Praha: SPN, 1990. 328 s.: skriptum.