

Strunovci

vypadají jako dlouhá tenká struna

larvy much

touto cestou

Je to dlouhé a tenké nejméně s 15 články těla?

Máloštětinatci

Měl bys zkusit spočítat články nehádej

larvy muchniček se někdy pohybují pídalkovitě, proto se mohou zaměnit s pijavkami (podívejte se na larvy much na další straně)

Má na konci těla přívěsky nebo ramena?

Nezmar

malý a citlivý

Má tělní články?

Pijavice

Ploštěnka

Má ploché tělo, které se plazí po dně?

Pohybuje se pídalkovitě?

Měkkýši

Je schránka tvořena listy, větvičkami, pískem nebo kamínky?

okružanka



kamonil říční

PLŽI

okružák



MLŽI

plovatka

Žije ve schránce ulité nebo lastuře?

Má nohy?

Všichni s nohama za mnou

larvy chrostíků se schránkami

Jestliže máte velice drobného živočicha (méně než 2 mm) jděte přímo na konec klíče - malí živočichové

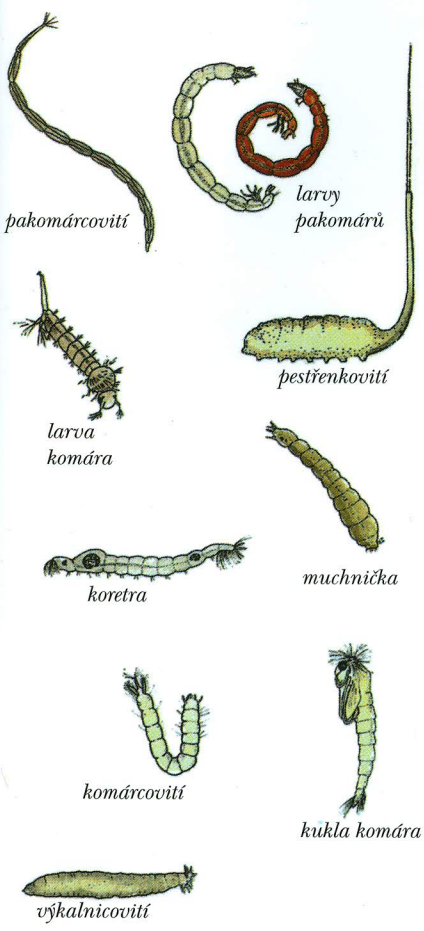
Zde začni

KLÍČ K URČOVÁNÍ SLADKOVODNÍCH BEZOBRATLÝCH ŽIVOČICHŮ



Zde jsou užitečné informace

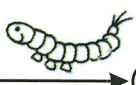
Larvy much mají méně než 15 článků, obvykle vypadají jako kroužkovci a někteří mají hlavu



Ve vodě je mnoho různých druhů larev. Některé z těch, které můžete nejčastěji najít vidíte zde

larvy much - dvoukřídlí

můžeme mít i panožky

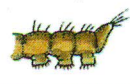


Má článkované nohy? Podívej se dole



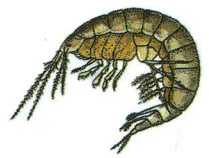
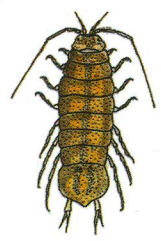
tvrdé, chitínózní, článkované, nebo kloubně spojené

nesplette si panožky s článkovanými nohami



měkká, nečlánkovaná tkáň. Vypadají jako svalnaté výběžky

beruška vodní



Je tento živočich rychlý plavec se sploštělým tělem?

NE

ANO

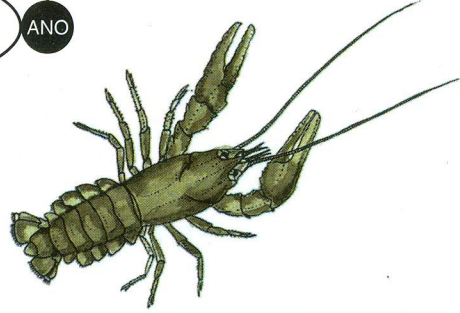
blešivec

Má na předním páru noh velká klepeta?

NE

ANO

rak



Má více než 8 článkovaných noh? (4 páry)

ANO

NE

vodní pavouci a vodní roztoči



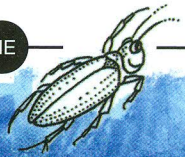
vždy nemusí mít vzdušný (stříbřitý) obal kolem těla

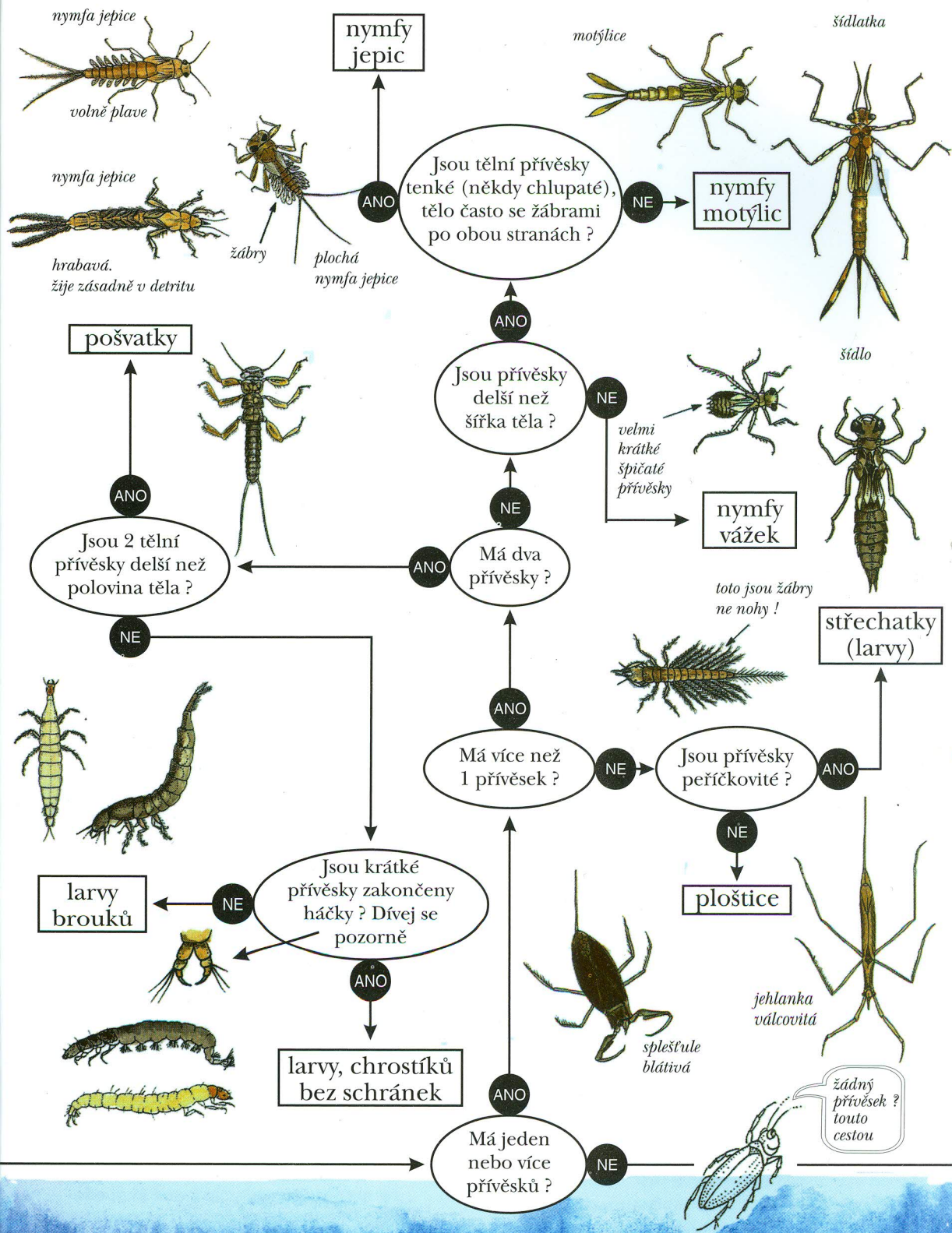
Malí, mohou být menší než 2 mm

pouze 6 noh? pojdte za mnou

Má více než 6 článkovaných noh?

NE





Krovky se setkávají v 1 bodě.

vodní brouci

potápník

křídlo (krovky) se setkávají uprostřed

znakoplavka

Křídla se šikmo překrývají

larvy brouků

ANO

ANO

ANO

NE

klešťanka

NE

NE

NE

NE

NE

NE

NE

NE

NE

NE

NE

NE

NE

NE

Plave na zádech?

Je vidět článkový zadeček?

ANO

Má krátké pahýlovité základy křídel?

ANO

larvy chrostků bez schránky

ANO

Zadeček je zakončen háčky? Opatrně pozoruj!

NE

tyto živočichy také můžete najít pod názvem živočichové s přívěsky

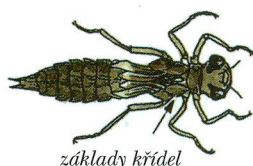
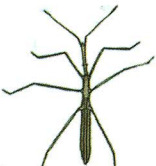
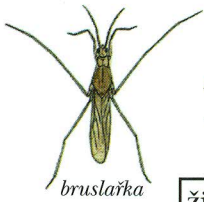
živočichové na vodní hladině

ANO

NE

Běhá nebo bruslí na hladině?

zde naposledy



základy křídel

Malí živočichové

Jestliže jste našli živočichy menší než 2 mm, prostudujte si tyto kresby. Jestliže zde nejsou mohou to být mladší exempláře některých větších živočichů v tabulce.



nezmar



mákovka



perloočka



búchanka



vodní roztoč

