

GENEZE MNIŠŤTVÍ

OD OTCŮ POUŠTĚ KE KOLÉBCE
ZÁPADNÍHO MNIŠŤTVÍ

Kořeny mnišského života

- Hlavní autorita – PÍSMO SVATÉ
- ANTONÍN VELIKÝ:
- „Cokoliv činíš nebo mluvíš, pro všechno hledej svědectví Písma!“
- PACHOMIUS:
- „Světélko, které vede bratry, je Evangelium“
- Sv. BENEDIKT:
- „Per ducatum evangelii – pod vedením Evangelia“

POUSTEVNICTVÍ

- Počátky v Egyptě, koncem 3. století
- Asketi opouštějí církevní obce, odcházejí žít do samoty (pouště) = **ANACHORITÉ**
- Poušť – místo nejbližší Bohu
- „Nic jiného nemít na mysli, než očekávání Pána“.
- První známý poustevník – **Pavel Thébský**
(+340)

Poustevnická kolonie – Nilská oblast





- **Setkání Pavla Thébského s Antonínem Velikým.**
- Mathis Gotthard Niethart, zvaný Grünewald, poč. 16. st. Sv. Antonínovi bylo 90 let, když měl sen, že má vyhledat poustevníka ještě staršího.

POKUŠENÍ SV. ANTONÍNA



Sv. Antonín





Hieronymus Bosch – triptych Pokušení sv. Antonína. Obrázek je střední deskou, na níž je v centru poustevník, hledící na pozorovatele. Zřícenina znázorňuje na vnější straně scény ze St. zákona – odpadnutí vyvoleného národa v kontrastu s Boží péčí o něj. Vedle sebe předání Zákona a klanění zlatému teleti. Neustálé porušování Boží smlouvy ze strany lidí znázorňuje celé dění kolem sv. Antonína, často mající podobu černé mše. Lázeň v pravém okraj obrazu lze vykládat jako křesť. Obraz líčí náboženskou nouzi, jíž se zdá být zasažen sám Kristus uprostřed ruiny. Možná se jedná o alegorii na dobové zlořády církve, jednou z cest k nápravě byla chudoba a s ní spojené poustevnictví.

Vesnice v Kappadokii – Turecko, obývali původně eremité, do jeskyní byly později vestavěny domy.



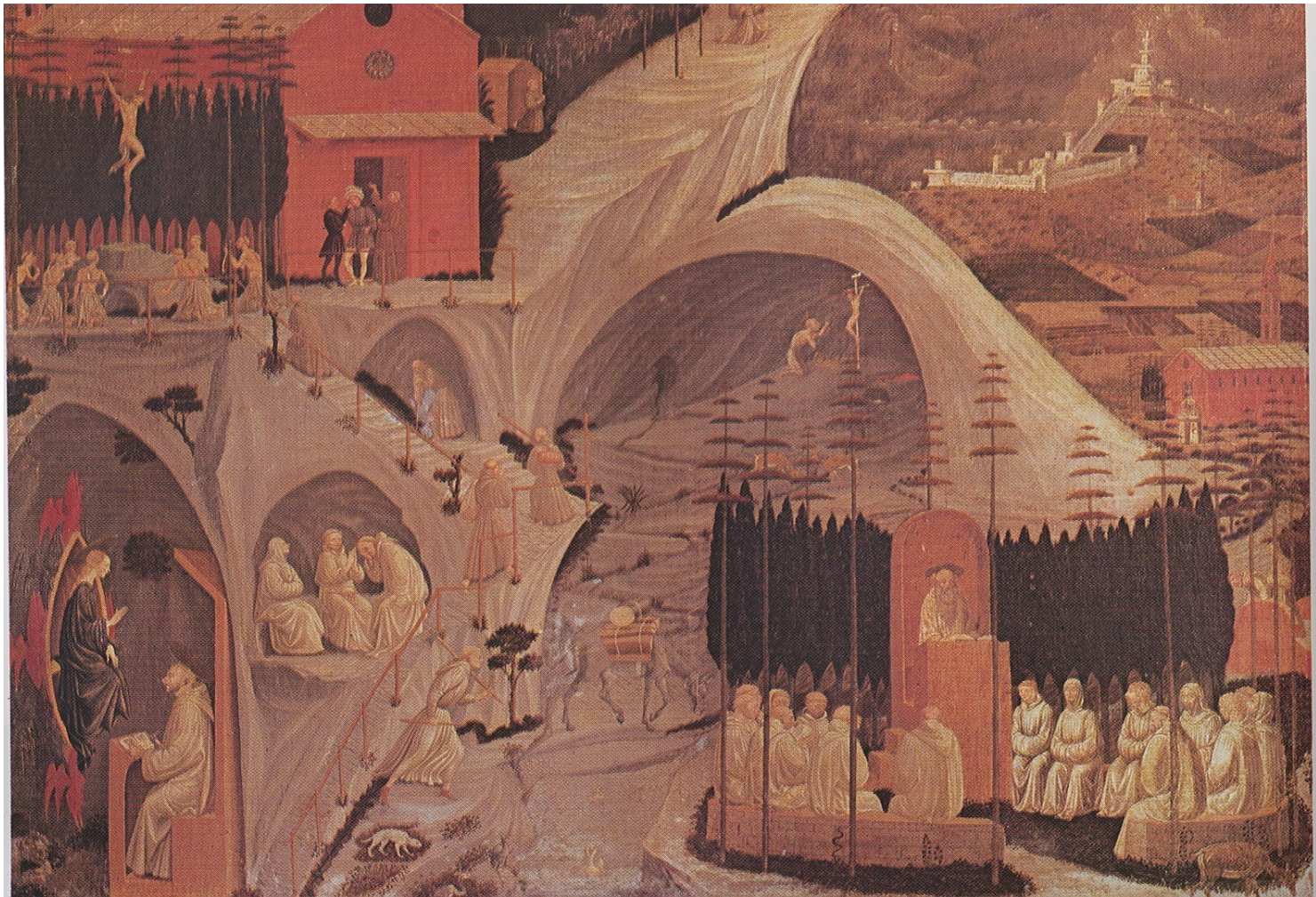
POČÁTKY MNIŠTVÍ

- **323** – u **TABENNISI** – hornoegyptská poušť-
NEJSTARŠÍ KLÁŠTER
- **PACHOMIUS**
- Další osobnosti:
- **EVAGRIOS PONTIKOS (345-399)**
- **JAN KASSIÁN**
- Královská cesta k Bohu: Přes zdrženlivost jazyka a břicha –mlčením, postem a pokorou
- **Pokora**=jediná ctnost, kterou nemohou napodobit démoni

Sv. Pachomius dostává pravidla pro společný život v klášteře



Thebaida: zpodobení raného mnišství od Paola Uccella, kol. 1460 – Galleria dell'Accademia, Florencie. Název dle Théb, v jejichž blízkosti Pachomios založil první klášter v dnešním slova smyslu. Obraz ukazuje askezi mnichů v jejich jeskyni, společné bičování před křížem, rozhovor i společnou bohoslužbu vedenou bratrem k tomu určeným.



SYRSKÉ MNIŠTVÍ, STYLITÉ



Obraz od Emanuela Zanfurnariho: **Pohřeb sv. Efréma Syrského** - 16. St. ukazuje smysl askeze na sloupu. Stylita je nejen vnitřně, ale i navenek blíž k nebi. Nejde tu askezi v naprostém ústraní, nýbrž o odumřelost všem potřebám vystavenou na odiv a také kázání stylitů je určeno druhým lidem. Zobrazena je též jejich manuální práce.



SV. AUGUSTIN



ORDO SANCTI BENEDICTI – O.S.B.

Zakladatel: **SV. BENEDIKT Z NURSIE** (480-543)

Jeho životopisec : papež Řehoř Veliký

„Vita Sancti Benedicti“

Základní myšlenky:

ORA et LABORA = dělit den mezi modlitbu a práci

Ve všem zachovávat míru

NIČEMU ať se nedává přednost před službou Boží



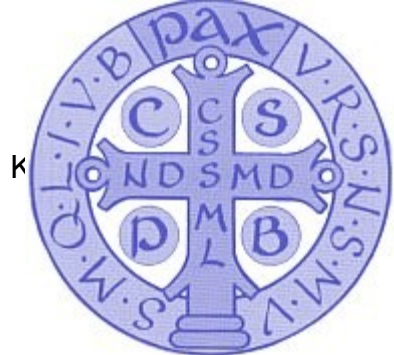
Sv. Benedikt ve skalní jeskyni





Kříž sv. Benedikta

kříž, Benediktův kříž, benediktinská medaile, benediktinský medailon, medailka svatého Benedikta)



k

ím odznakem [benediktinů](#). Kříž obsahuje Benediktovo zažehnávání. Jde o ozdobný řecký kříž umístěný

- Mezi rameny kříže jsou písmena:
C S P B = Crux Sancti Patris Benedicti,
tj. kříž otce Benedikta.

- Na svislém břevnu kříže jsou písmena
C S S M L = Crux Sancta Sit Mihi Lux
Kříž svatý at' je mým světlem,

a na příčném břevnu jsou písmena
N D S M D = Non Draco Sit Mihi Dux,
drak (d'ábel) at' mi není vůdcem.

- Nahoře uprostřed se někdy nachází slovo
PAX (tj. **pokoj**),
nebo IHS = Iesus Hominum Salvator (tj. **Ježíš Spasitel člověka**)

- Na oválném pásu kolem kříže je dále umístěno 14 písmen:

V R S N S M V = Vade Retro Satana Numquam Suade Mihi Vana
Odstup satane, už mně nikdy nesváděj,

S M Q L I V B = Sunt Mala Quae Libas Ipse Venena Bibas
**tvé sliby jsou jen klam,
svůj jed si vypij sám!**

Řehoř Veliký píše Život sv. Benedikta



MONTE CASINO



Mont Saint Michel

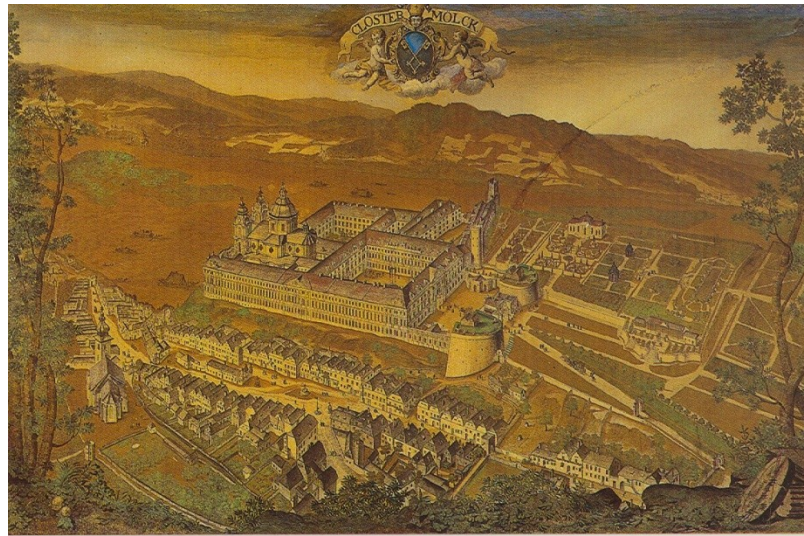


Panonhalma





MELK



TYNIEC



St. GALLEN



Základní kameny benediktinského způsobu života

- MODLITBA
- LECTIO DIVINA
- PRÁCE
- POHOSTINNOST
- PAX BENEDICTINA – benediktinské kláštery se měly stát ostrovy pokoje v nepokojném světě



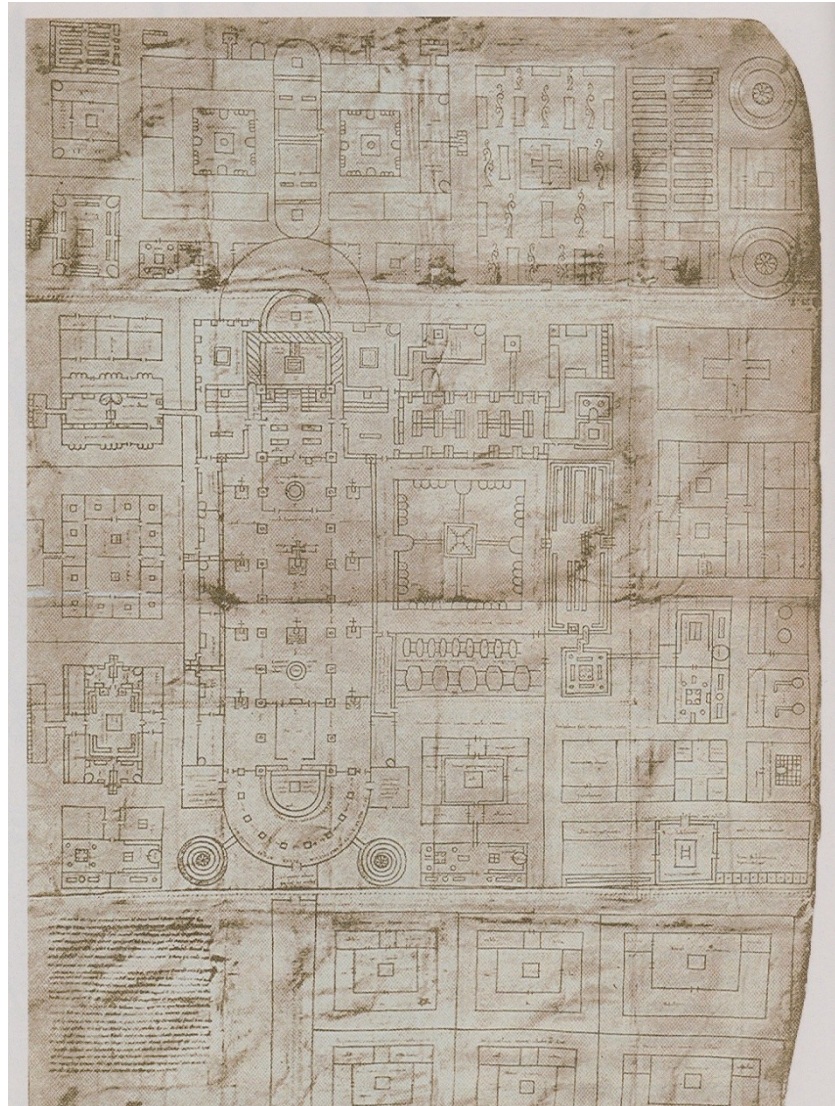
...ITTO AD SCRIPTORVM PRINCEPS EGO NUNC OBITURA DEINCEPS LAVS MEANET FAMAM QV...

E
PREDICAT
GAO IN VOB
FAMA PER
SEGGIA VRO
INGENIUM
CIVIS
LIBRI
DECUS IND

SIM
GGA
LITTEKA
CLAORAM
LITTEKA
TE TUA
SKIE TVRA
QVEM SIGNAT
PICTA
HED R A C E S

CAT
BVIVS
QVEM TIBI
SEGE DATUM
MVNS DEVS
ACIPE
GRATVO

Ideální plán kláštera



Řeholníci a život v klášteře

- Řeholní instituce – mužské
- - ženské
- Základní sliby: chudoba, poslušnost, čistota
- Mužské řády se dělí na:
- rytířské řády
- křižovníky,
- řeholní kanovníky
- monastické řády
- žebravé řády
- řeholní kleriky



Břevnov



Břevnov - interiér



Broumov



Broumov



Broumov - mědirytina



Pro spectus Septemtrionalis liberi, ac Exempti Monasterij Sancti Wenceslai Martyris, ord. Scti. Benedicti in Regno Bohemiae in Civitate Brauna ad confinia Silesiae
Reverendissimo Prillustri ac Amplissimo Domino Domino Beuronii Löbl
Ejusdem Sacri Ord. Liberi Exempti ac Antiquissimi Monasterij Bzenoviensis in Brauna Abbati, Wallstady in Silesia Praeposito, per Regnum Bohemiae Silesiam et Marchionatum Moraviae Visitationi Generali Praepositi
Bohemiae Praelato Infulato, necnon Indytæ Deputationis D.D. statuum Absessorii pp. Humillimâ veneratione D.D.D. ab Antonio Birkhart Sculptore Praga.

Police n.M.



Sázava



Rajhrad



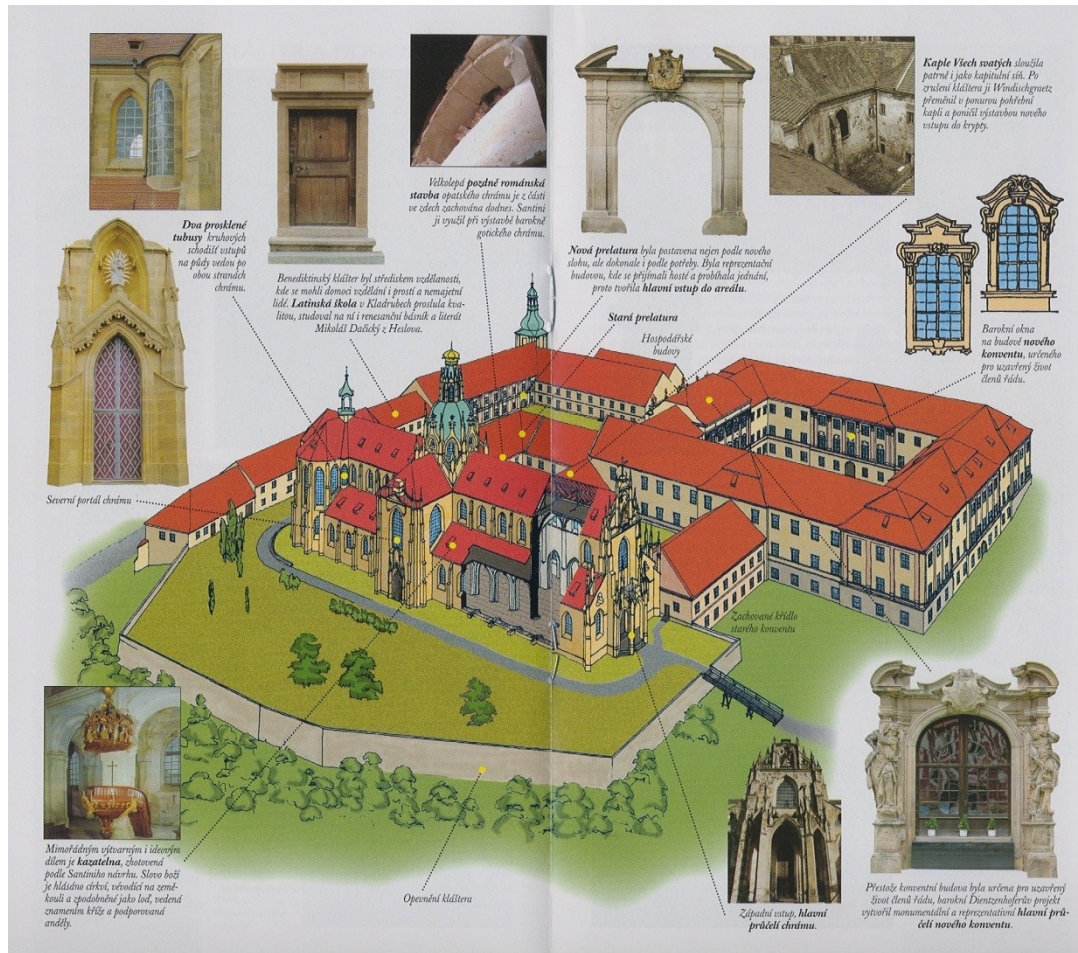
Rajhrad



Sv. Jan pod Skálou



Kladruby



Kladruby



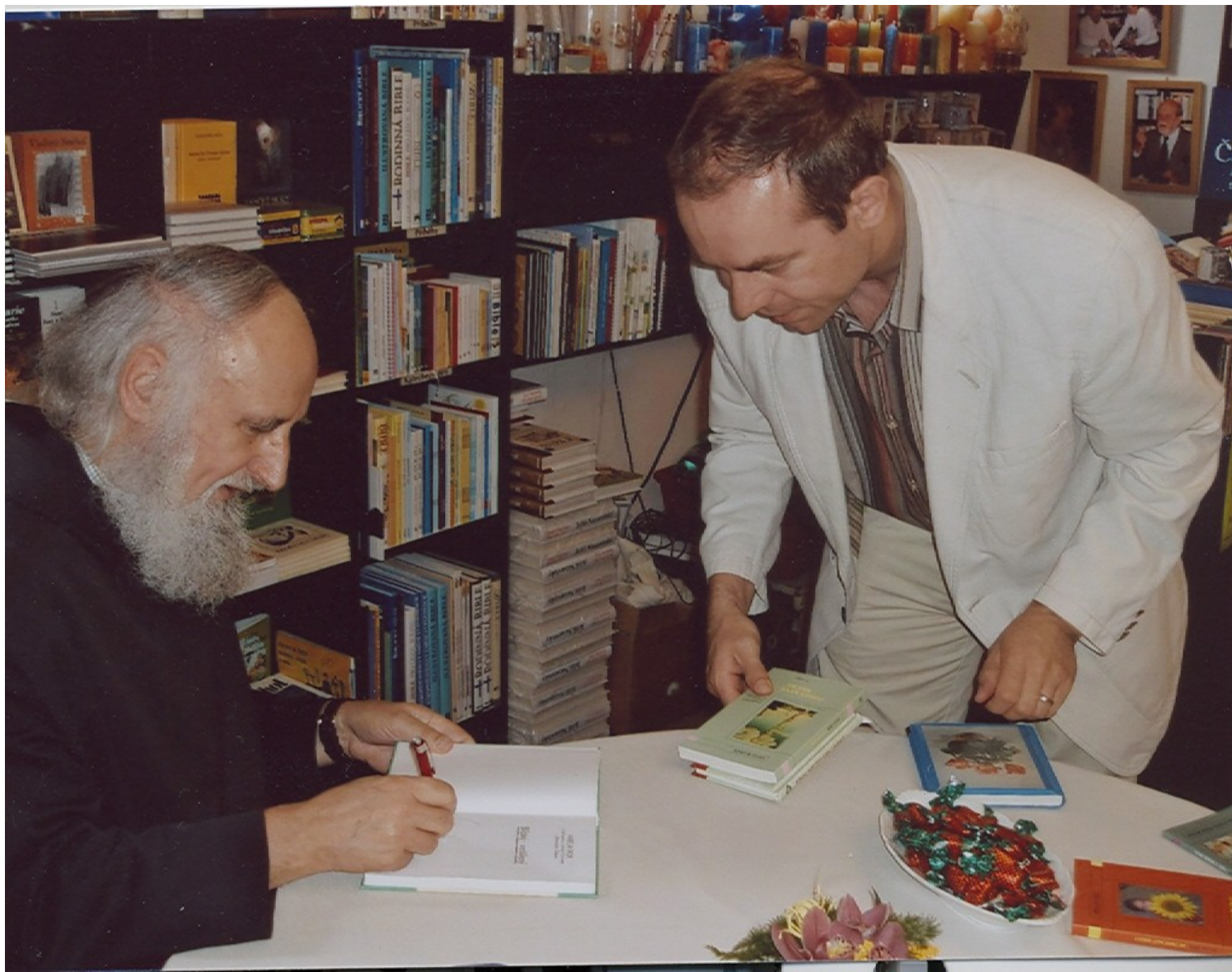
Kladruby – barokní gotika - Santini



Třebíč



S Anselmem Grünem v Brně



Modlitba a práce

je hlavní základa

benediktinsků a platí

pro všechny

* (stať) Opasek OSB
sociální břežník

23. března l. P. 1998