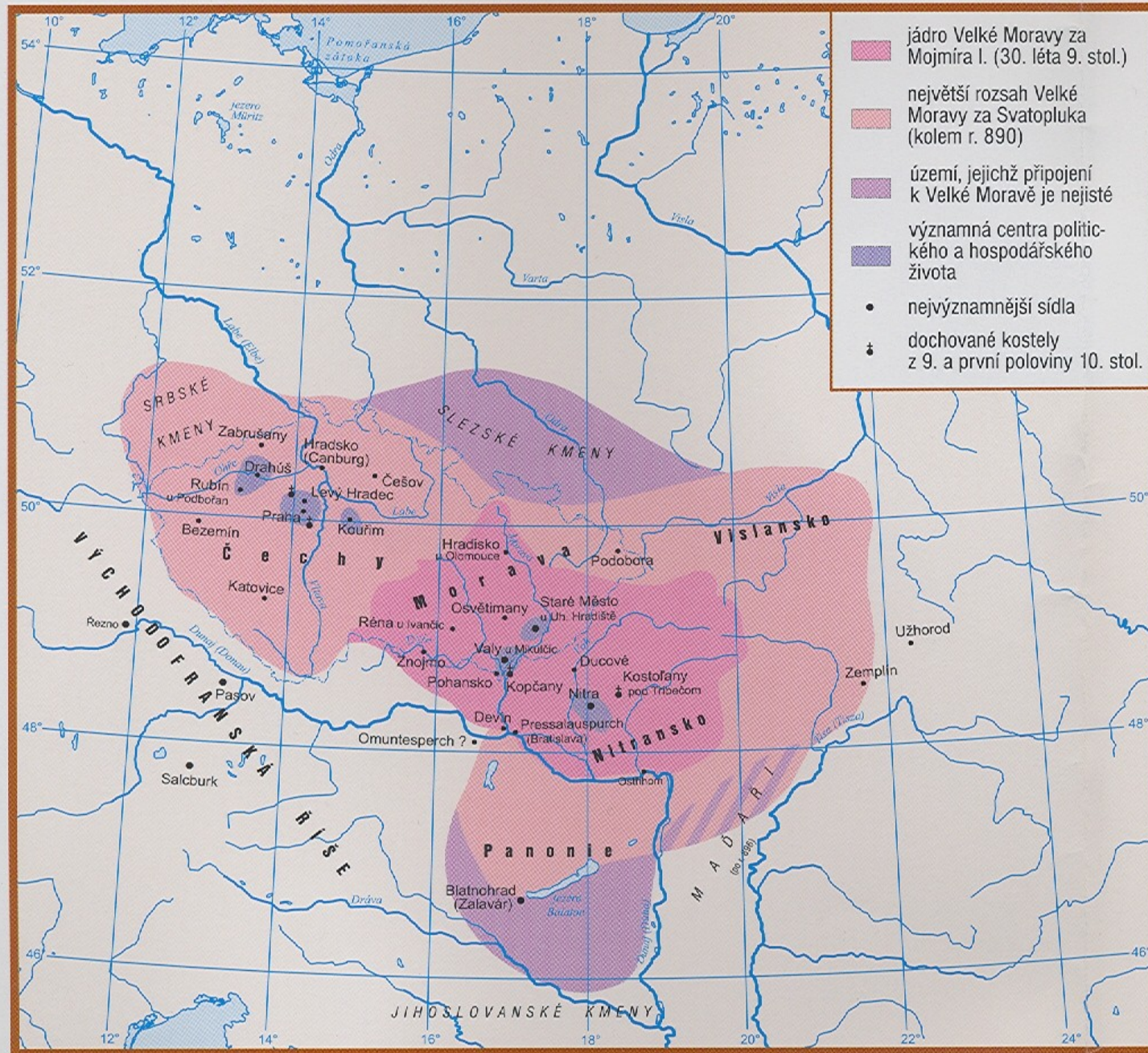


HISTORICKÁ GEOGRAFIE

ÚZEMNÍ VÝVOJ ČESKÉHO STÁTU

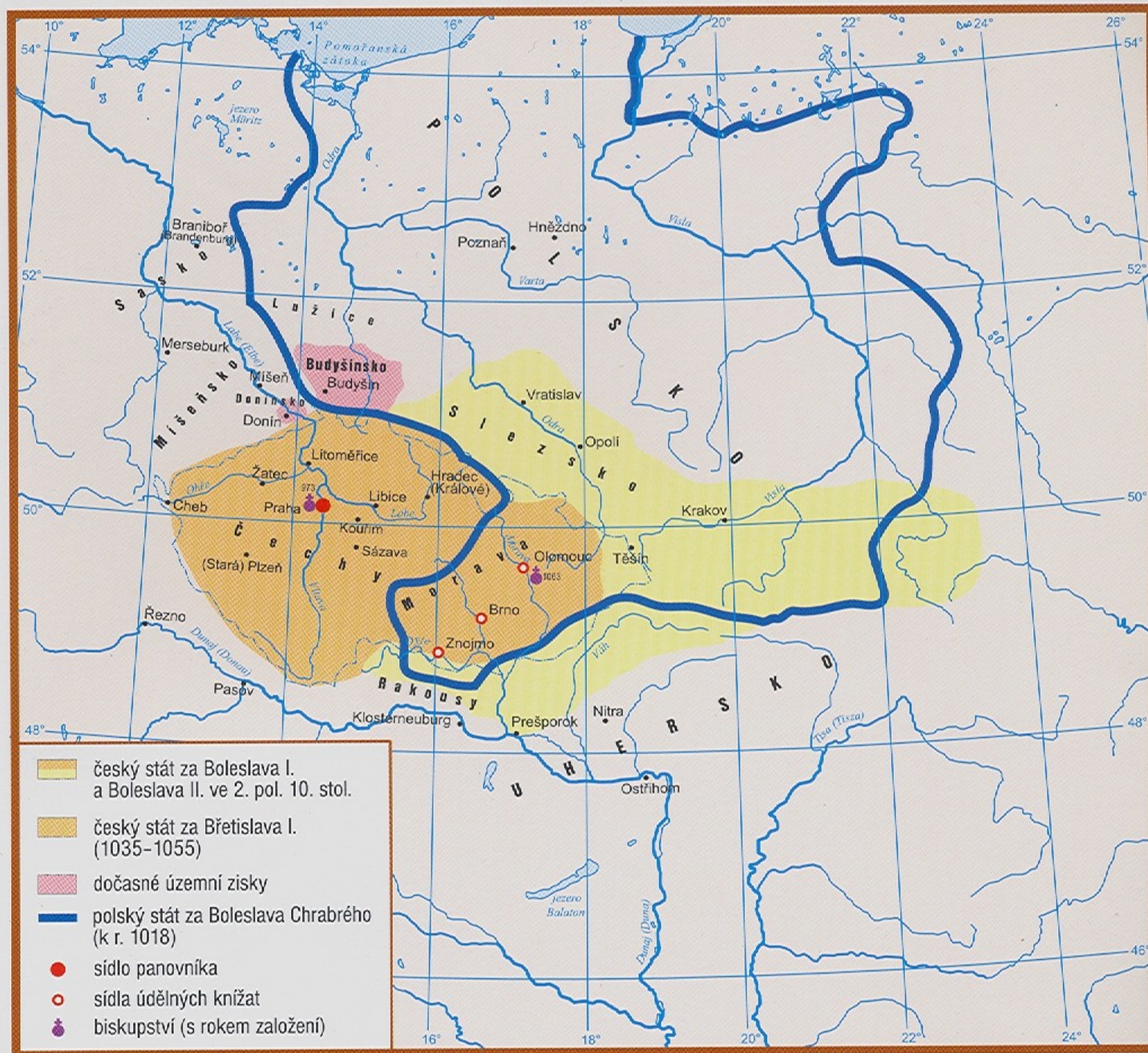
VELKÁ MORAVA V 9. STOLETÍ

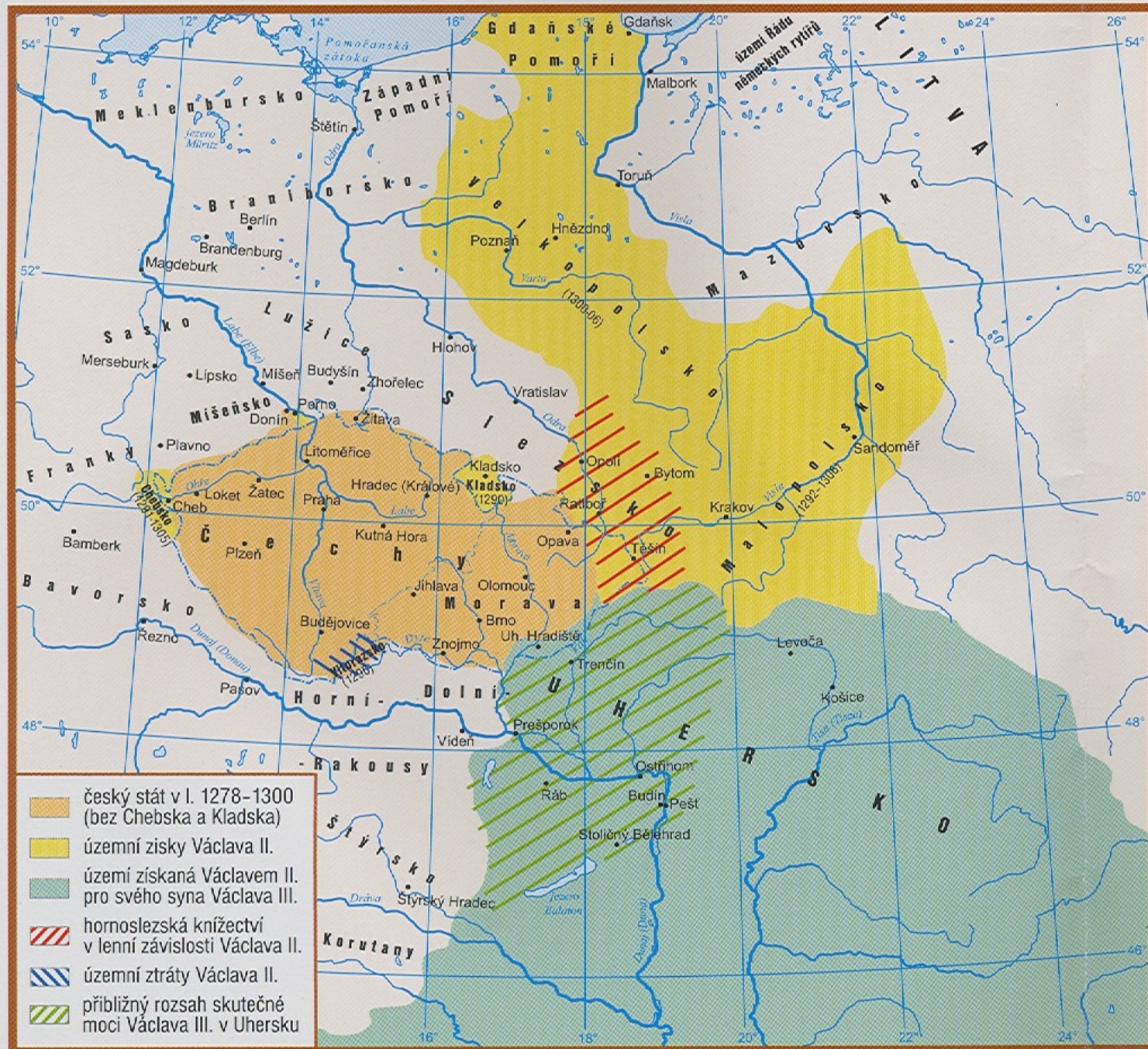
1 : 9 000 000



ČESKÉ ZEMĚ V 10.–12. STOLETÍ

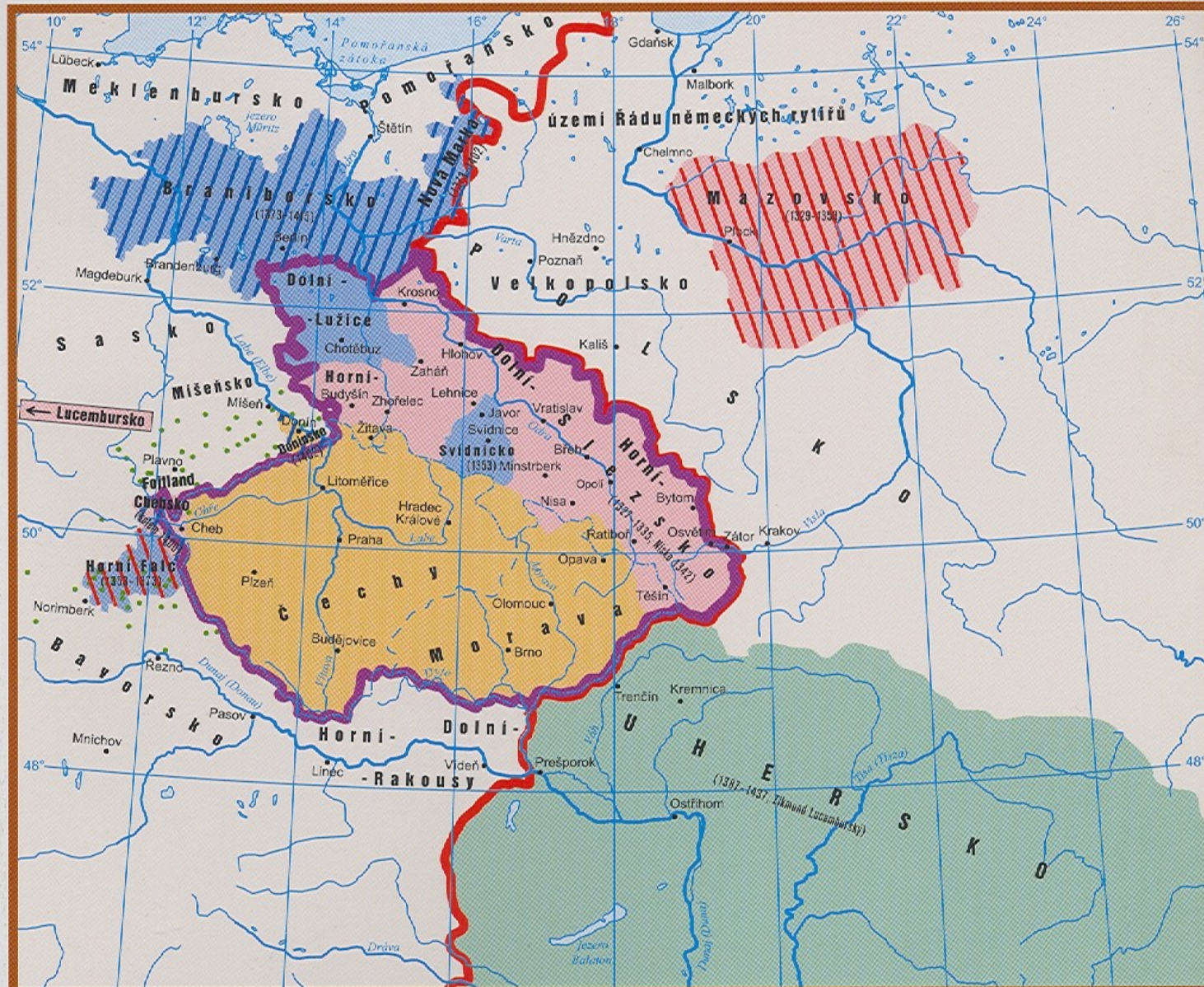
1 : 9 000 000





ČESKÉ ZEMĚ VE 14. A POČ. 15. STOL.

1 : 9 000 000



- | | | | |
|---------------------------------|-------------------------|---------------------------|--|
| český stát r. 1310 | územní zisky Karla IV. | územní ztráty Karla IV. | hranice zemí Koruny české (po r. 1415) |
| územní zisky Jana Lucemburského | česká léna za Karla IV. | územní ztráty Václava IV. | hranice Svaté říše římské |



jádro českého státu za Vladislava Jagellonského do r. 1490

vedlejší země Koruny české za Matyáše Korvína v l. 1471-1490

obsazení dolní části Rakous, Štýrska a Kraňska Matyášem Korvínem v l. 1481-1490

Uhersko za Matyáše Korvína v l. 1458-1490

česko-uherské soustátí (personální unie) za Vladislava a Ludvíka Jagellonských v l. 1490 až 1526

územní ztráty

HABSBURSKÁ MONARCHIE V 16.-17. STOLETÍ

1 : 10 000 000



HABSBURSKÁ MONARCHIE V 18. STOLETÍ

1 : 10 000 000



HABSBURSKÁ MONARCHIE V 16.-17. STOLETÍ

1 : 10 000 000



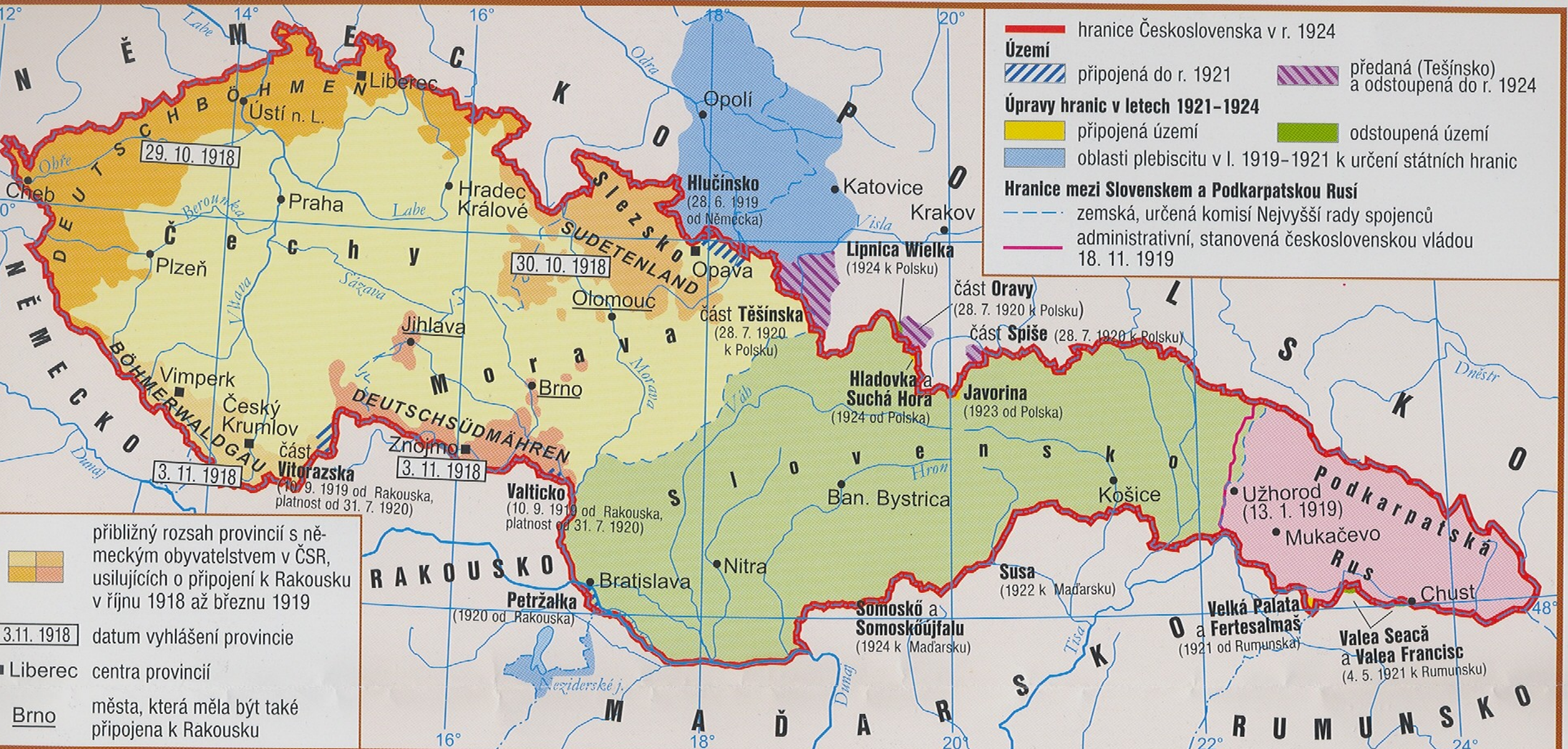
HABSBURSKÁ MONARCHIE V 18. STOLETÍ

1 : 10 000 000



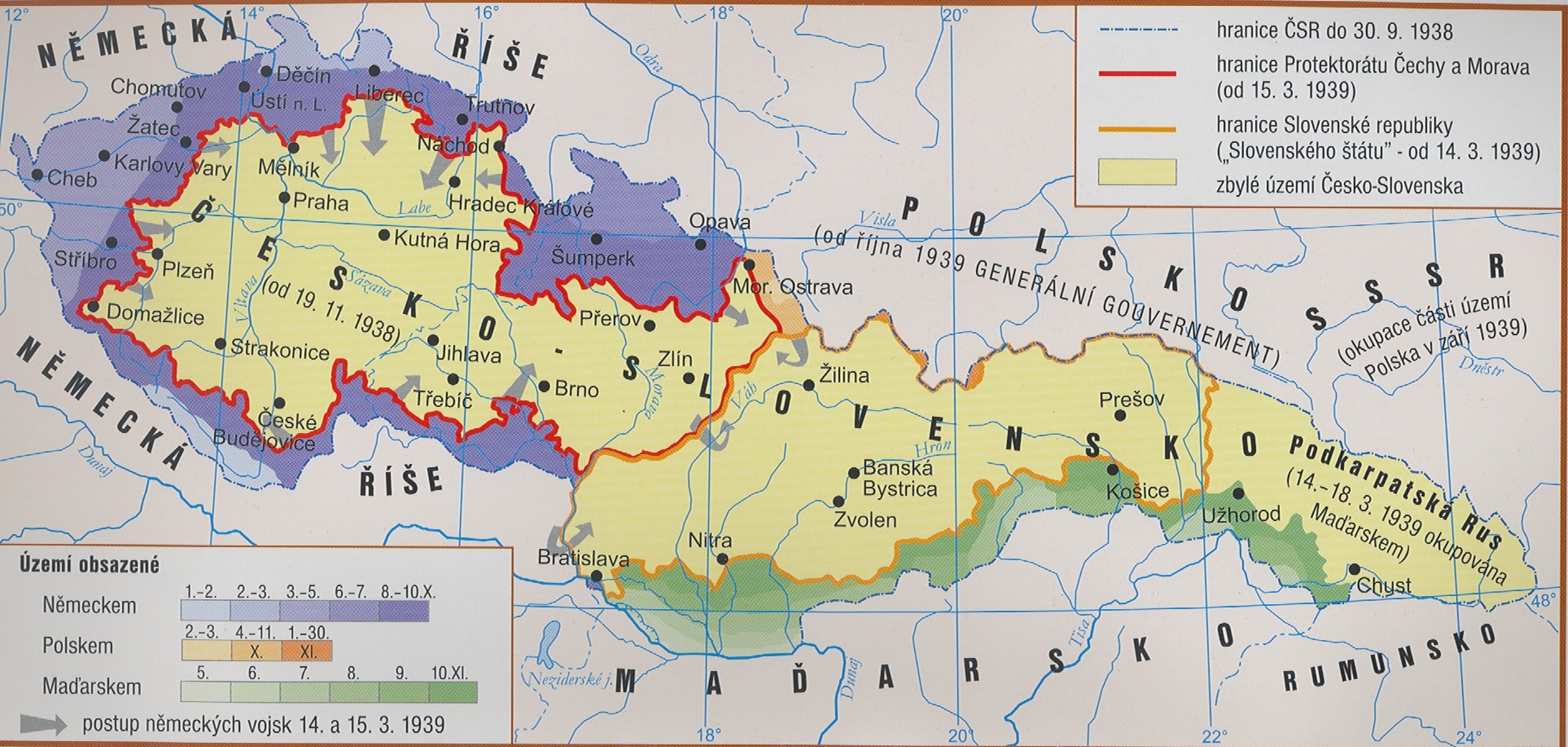
VZNIK ČESKOSLOVENSKA A ÚPRAVY HRANIC (DO ROKU 1924)

1 : 4 000 000



ČESKO-SLOVENSKO A OKUPACE NĚMECKEM (1938-1939)

1 : 4 000 000



ČESKOSLOVENSKO PO 2. SVĚTOVÉ VÁLCE

1 : 4 000 000

