

GENEZE MNIŠŤTVÍ

OD OTCŮ POUŠTĚ KE KOLÉBCE
ZÁPADNÍHO MNIŠŤTVÍ

Kořeny mnišského života

- Hlavní autorita – PÍSMO SVATÉ
- ANTONÍN VELIKÝ:
- „Cokoliv činíš nebo mluvíš, pro všechno hledej svědectví Písma!“
- PACHOMIUS:
- „Světélko, které vede bratry, je Evangelium“
- Sv. BENEDIKT:
- „Per ducatum evangelii – pod vedením Evangelia“

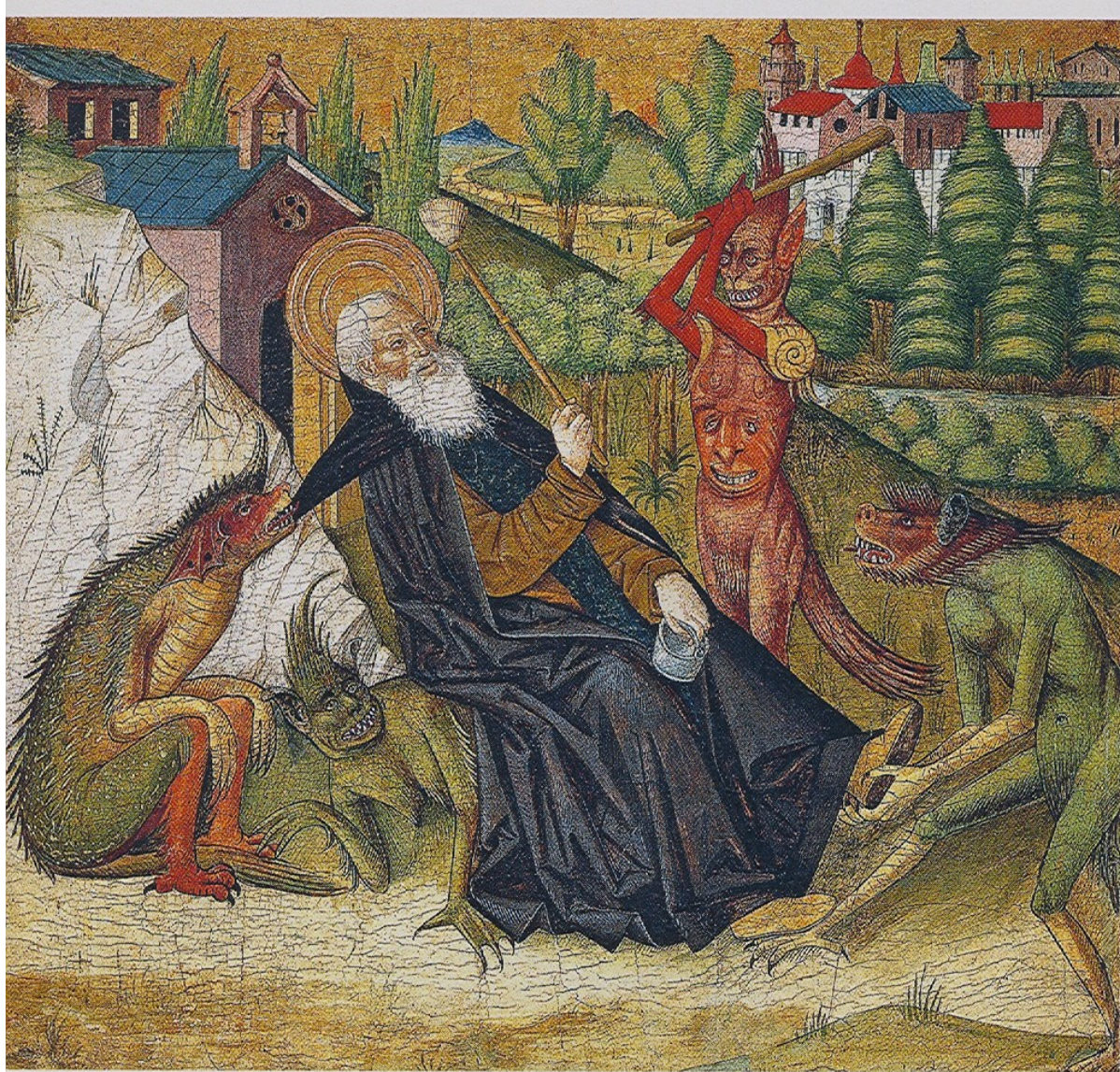
POUSTEVNICTVÍ

- Počátky v Egyptě, koncem 3. století
- Asketi opouštějí církevní obce, odcházejí žít do samoty (pouště) = ANACHORITÉ
- Poušť – místo nejbližší Bohu
- „Nic jiného nemít na mysli, než očekávání Pána“.
- První známý poustevník – Pavel Thébский (+340)

Poustevnická kolonie – Nilská oblast



POKUŠENÍ SV. ANTONÍNA



POČÁTKY MNIŠTVÍ

- 323 – u TABENNISI – hornoegyptská poušť-
NEJSTARŠÍ KLÁŠTER
- PACHOMIUS
- Další osobnosti:
- EVAGRIOS PONTIKOS (345-399)
- JAN KASSIÁN
- Královská cesta k Bohu: Přes zdrženlivost jazyka a břicha –mlčením, postem a pokorou
- Pokora=jediná ctnost, kterou nemohou napodobit démoni

Sv. Pachomius dostává pravidla pro společný život v klášteře



SYRSKÉ MNIŠTVÍ, STYLITÉ



SV. AUGUSTIN



ORDO SANCTI BENEDICTI – O.S.B.

Zakladatel: SV. BENEDIKT Z NURSIE (480-543)

Jeho životopisec : papež Řehoř Veliký

„Vita Sancti Benedicti“

Základní myšlenky:

ORA et LABORA = dělit den mezi modlitbu a práci

Ve všem zachovávat míru

NIČEMU ať se nedává přednost před službou Boží



Sv. Benedikt ve skalní jeskyni





Řehoř Veliký píše Život sv. Benedikta



MONTE CASINO



Mont Saint Michel

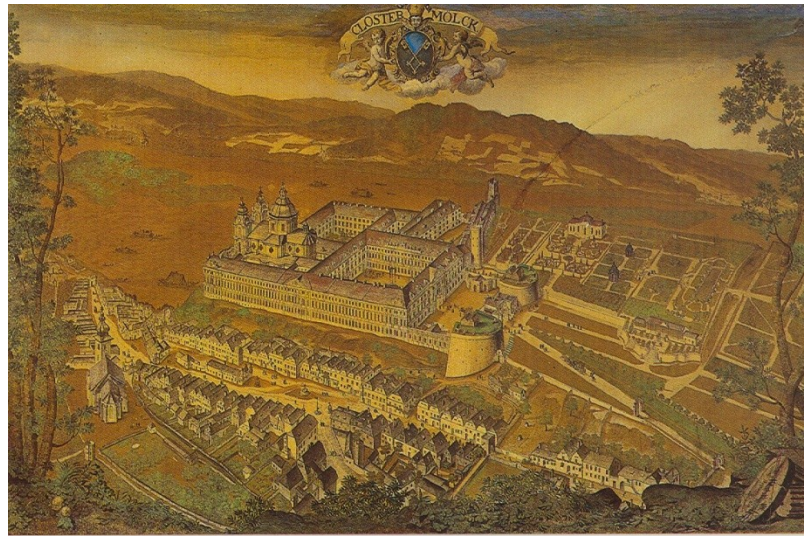


Panonhalma





MELK



TYNIEC



St. GALLEN



Göttweig



Die Abbateyskirche von der Danubial-Anhöhe bei Krems
Krems, 1791, von Johann Baptist Schauer

Základní kameny benediktinského způsobu života

- MODLITBA
- LECTIO DIVINA
- PRÁCE
- POHOSTINNOST
- PAX BENEDICTINA – benediktinské kláštery se měly stát ostrovy pokoje v nepokojném světě



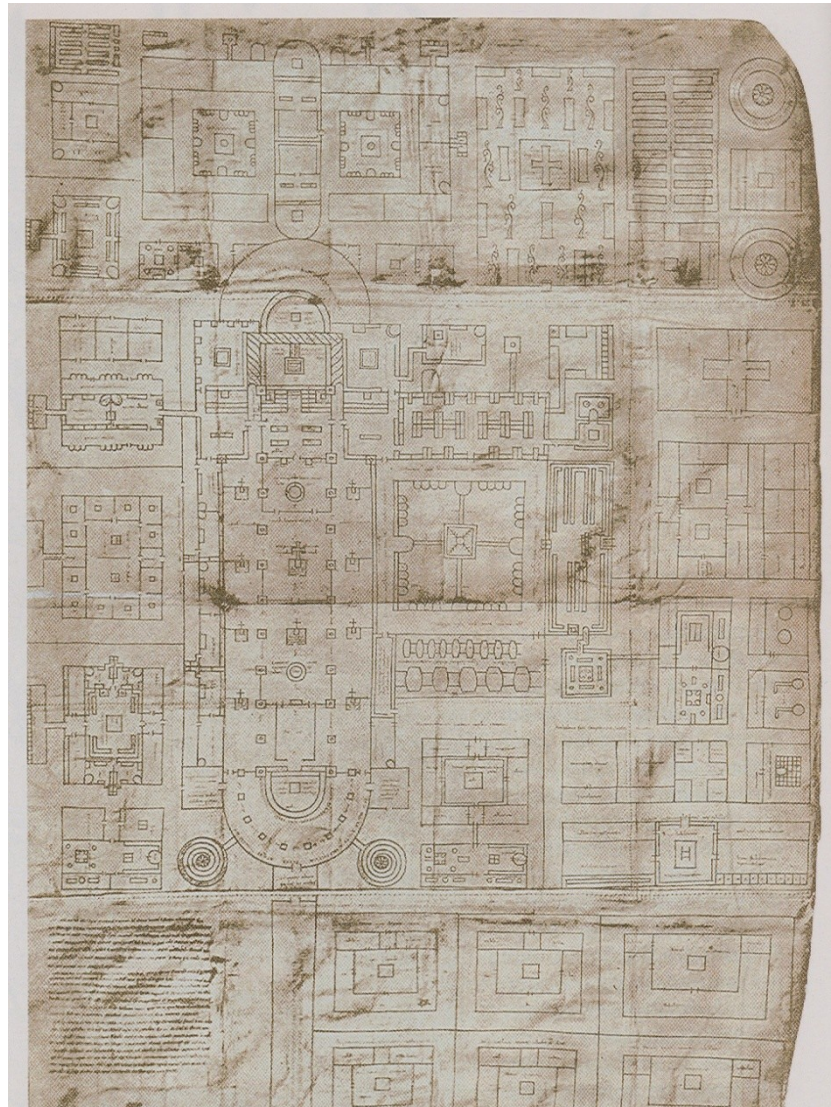
SIT TOR AD SCRIPTORVM PRINCEPS EGO NIGR OBITURA DEINGEPS LAVS MEANEL PAMA QV

PREDICAT GAOW INVOC PAMA PER SEGGIA VIQD . ING ENIQM CIVIYS I B R I DECVS IND

SIM GGA LITTEKA CIAOQAM IITEN . . . IG IUA SKIETVRA QVEM SIGNATI PICTA HED R A E S

CAT BVIVS . QVEM TIBI SEGE DATUM MVNS DEGS ACIPE GRATVO

Ideální plán kláštera



Řeholníci a život v klášteře

- Řeholní instituce – mužské
- - ženské
- Základní sliby: chudoba, poslušnost, čistota
- Mužské řády se dělí na:
- rytířské řády
- křižovníky,
- řeholní kanovníky
- monastické řády
- žebravé řády
- řeholní kleriky

Břevnov



Břevnov - interiér



Broumov



Broumov



Broumov - mědirytina



Police n.M.



Sázava



Rajhrad



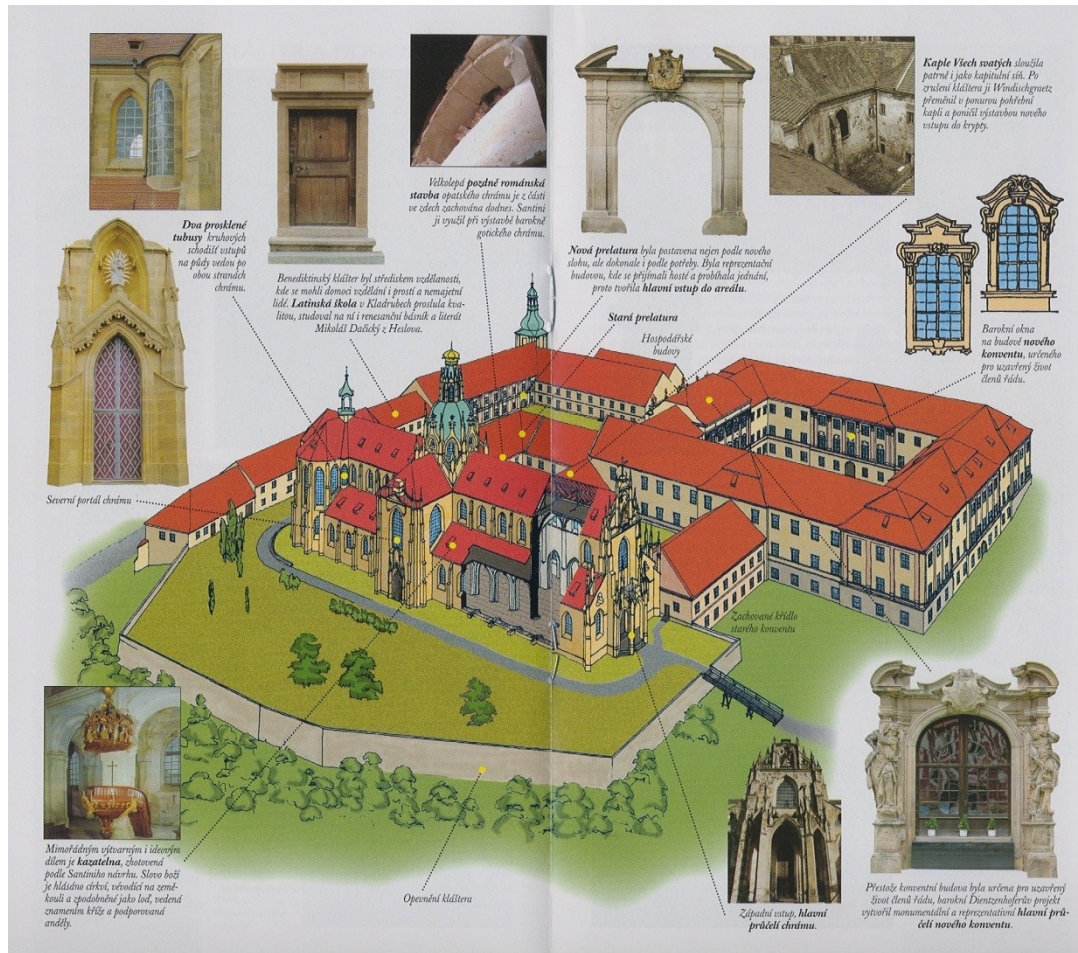
Rajhrad



Sv. Jan pod Skálou



Kladruby



Kladruby



Kladruby – barokní gotika - Santini



Třebíč

