



*Sluneční svit ve větvích javoru znázorňuje strukturu stromu, strukturu myšlenkových map, a díky sluneční záři i základní povahu paprskovitého myšlení*

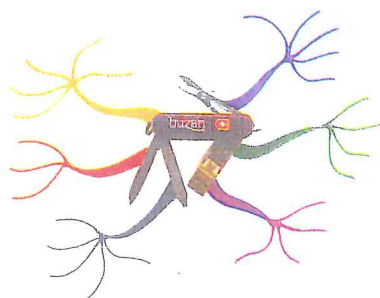
a)



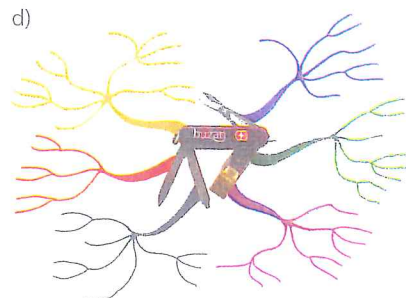
b)



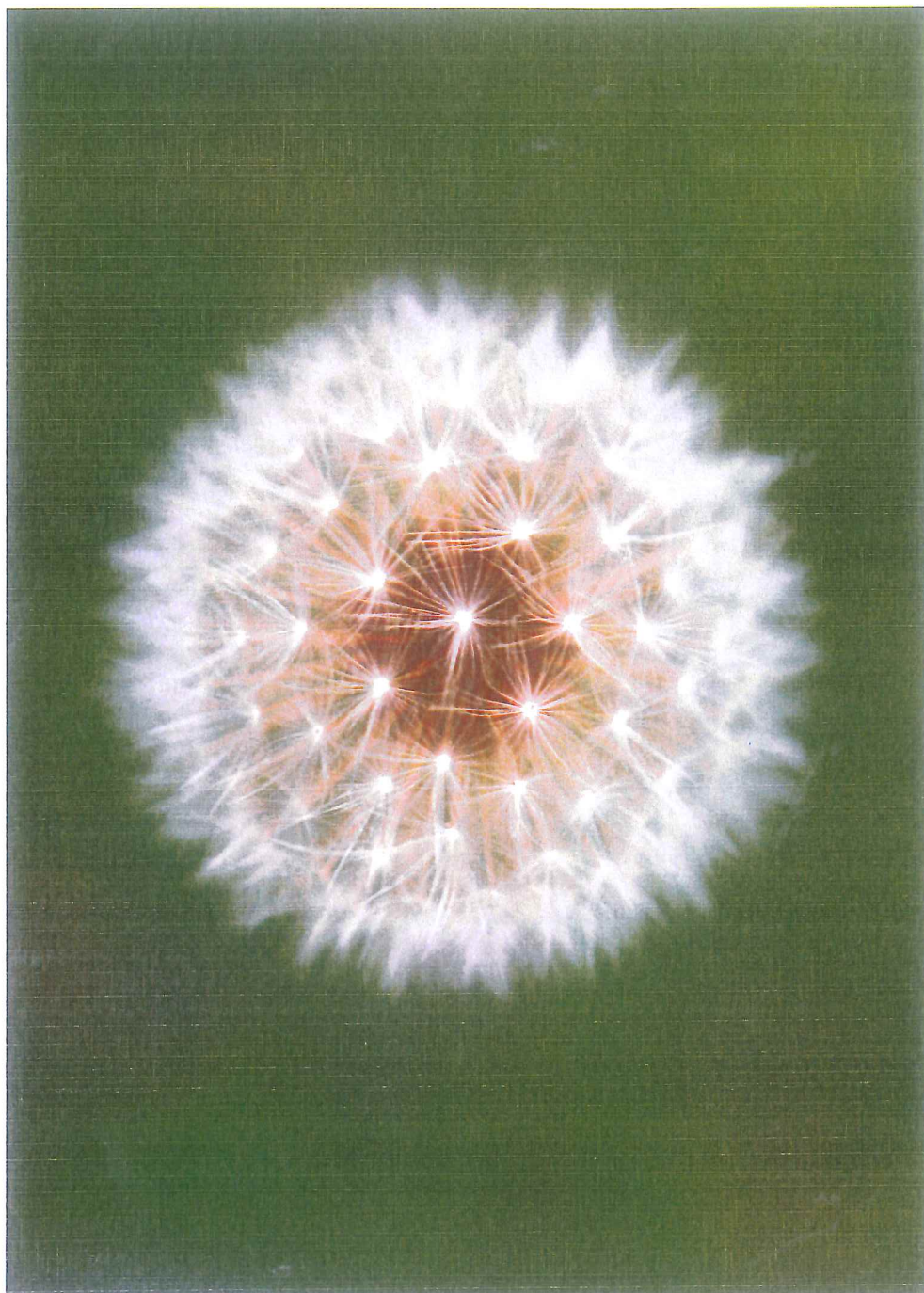
c)



d)



*Myšlenková mapa, která se rozvíjí z centrálního obrazu (a), přes tvorbu základní struktury a prvních větví (b), druhou úroveň výběžků (c) a další větve (d)*



*Květ pampelišky symbolizuje jak stavbu myšlenkových map, tak principy paprskovitého myšlení*



*Výbuch supernovy*