



Diagnostika DS (screening)



PRENATÁLNÍ

- nejdříve kolem 9. týdne gravidity
- většina testů až mezi 14. - 20. týdnem

- **Invazivní vyšetření**
- **Neinvazivní vyšetření**

POSTNATÁLNÍ (PERINATÁLNÍ)



PRENATÁLNÍ DIAGNOSTIKA



Neinvazivní vyšetření

- **nezasahují** do těla matky
- šetrnější, ale méně spolehlivé (54-65%)
- vyšetření mezi 14. - 16. týdnem těhotenství
- **Triple test (odběr krve) , ultrazvuk**

Typy vyšetření neinvazivní prenatální diagnostiky

Triple test

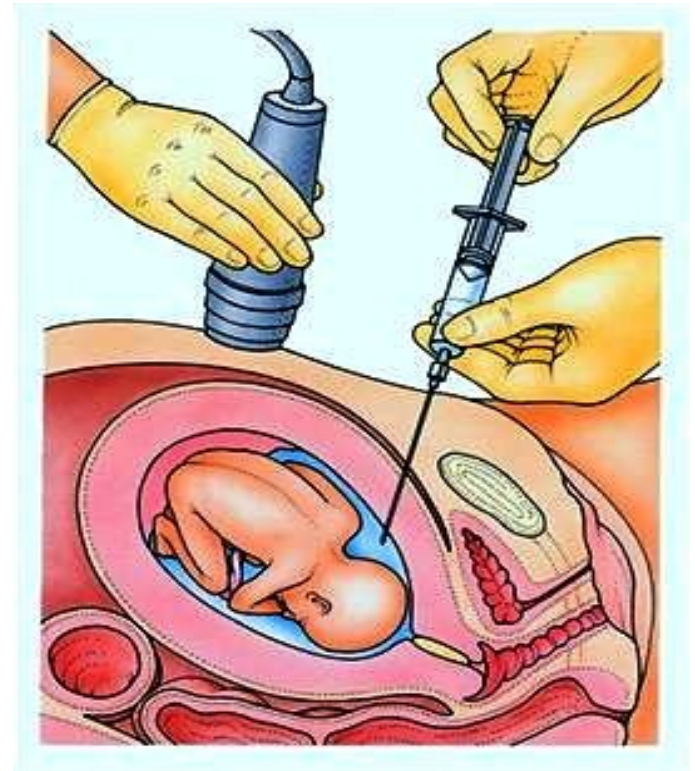
- vyšetřením krve matky ve 4. měs. těhotenství
- v krvi jsou tři různé látky produkované plodem s DS ve změněné koncentraci

Ultrazvukové vyšetření

- projasnění šíje plodu (**nuchální translucence**) ve 3. měsíci
- větší množství tekutiny v šíjové oblasti = chromozomální porucha

Invazivní vyšetření

- zasahují do těla matky
- spolehlivější než neinvazivní
- Amniocentéza,
biopsie choriových
klků, kordocentéza



Typy vyšetření invazivní prenatální diagnostiky

Amniocentéza

- odběr plodové vody v období 4. měsíce gravidity
- vyšetření chromozomů plodových buněk **z plodové vody**
- spolehlivost 99%

Biopsie choriových klků (CVS)

Genetický **rozbor vzorku placenty** ve 3. měsíci

Menší spolehlivost (placenta může mít jinou genetickou výbavu než plod)

Kordocentéza

- vyšetření krve **z pupečnickové cévy** odebrané za kontroly ultrazvukem v 5. měs. těhotenství

PERINATÁLNÍ ČI POSTNATÁLNÍ DG.:

- na základě fyziognomických zvláštností
- výskytu typických zdravotních komplikací (srdeční vada),
- genetický rozbor krve dítěte



DOKUMENT ČT „NEJTĚŽŠÍ VOLBA“

- Interrupce

- umělé přerušování těhotenství
- v ČR legální do 12. týdne (3. měsíce)
- ze závažných zdravotních důvodů na lékařské doporučení do 24. týdne (6 měsíců)

Dokument „NEJTĚŽŠÍ VOLBA“

Příběhy o rozhodování žen, které se dozvěděly, že se jejich dítě má narodit s těžkou zdravotní vadou

- 56 minut

<http://www.ceskatelevize.cz/ivysilani/10267494493-nejtezsi-volba>