

Zahradní terapie
zaměřena na

osoby s postižením
sluchu

Eliška Bílková

Obecně o sluchu

- Sluchem získáváme 60% veškerých informací.
- Důležitý je rovněž ochranný efekt zvuku.
 - Zvuky upozorňují na možné nebezpečí.
 - Zvuk usnadňuje prostorovou orientaci.

Osoba s vadou sluchu o toto vnímání přichází – ztrácí povědomou prostorovou orientaci a tím se sníží jeho pocit jistoty a koordinace.

Nedoslýchavý nebo neslyšící?

- Nedoslýchavý –
 - pomocí techniky může slyšet
 - může rozumět mluvené řeči.
(Alespoň v tichém prostředí.)
- Neslyšící
 - má tak velikou ztrátu sluchu, že ani s technickým pomůckami neslyší

Osoba se sluchovým postižením v kolektivu

- **Co pomáhá:**

- Vytvářet přátelské prostředí.
- Posilovat ve všech pocit sounáležitosti a vzájemného respektu.
- **Nepřerušovat zrakový kontakt.**
- **Artikulovat, nezakrývat si ústa,** když mluvíte.
- Při komunikaci využívat zrakové vnímání – výrazy obličeje, gestikulace, pohyby celého těla.
- **K navázání kontaktu s používat dotyk.** Je ale nutné znát a respektovat určitá pravidla a společenské normy – tedy doteky povolené (ramena, horní část paží...)
- **Pohyb rukou** (mávání), které je dobře zachytitelné zrakem

český název	latinský název	charakteristika
rožec Bieberste inův	<i>Cerastium biebersteinii</i>	jemně plstnatá rostlina
kosatec	<i>Iris sp.</i>	jemné květy a vůně
pivoňka lékařská	<i>Paeonia officinalis</i>	vonné květy, jemná textura
šanta hroznovi tá	<i>Nepeta racemosa</i>	plstnaté listy, silná vůně
šater latnatý	<i>Gypsophylla paniculata</i>	jemná až vzdušná struktura
denivka	<i>Hemerocallis</i>	výrazná vůně, jedlé květy
pelyněk brotan	<i>Artemisia abrotanum</i>	lehká textura a příjemná vůně
třapatka zářivá	<i>Rudbeckia fulgida</i>	zajímavé květy, hrubé listy
ličořeřiš nice větší	<i>Tropaeolum majus</i>	jedlá aromatická letnička
skupina kapradin		jemné listy, volte nealergenní druhy

Vhodné rostliny

Při výběru se zaměřte na sortiment s **pestrými květy, zajímavým květenstvím, příjemnou vůní**, vhodné jsou keře i trvalky s **jemnou až vzdušnou strukturou**.

Pro hmatové poznávání rostlin se perfektně hodí druhy s **jemně plstnatými** a na **dotyk příjemnými listy** nebo s listy **hrubou strukturou**.

Stejně tak kombinujte rostliny s **různými tvary listů**. Výsadbu doplňte o druhy jedlé, vhodné jsou všechny **druhy kuchyňských bylinek a drobného ovoce**.

Příjemné vůně jsou důležité, ale při poznávání rostlin mají rozlišovací funkci i **druhy s méně atraktivní vůní**. Tuto funkci ve výsadbě plní řebříček tužebníkovitý nebo česnek.

Český název	Latinský název	charakteristika
1 ořechoplodec clandonský	<i>Caryopteris x clandonensis</i>	aromatický keř, jemné listy
2 perovskia lebedolistá	<i>Perovskia atriplicifolia</i>	aromatický keř, jemná textura
3 řebříček tužebníkovitý	<i>Achillea filipendulina</i>	žluté květy, výrazná vůně
4 levandule úzkolistá	<i>Lavandula angustifolia</i>	výrazná vůně, jemná textura
5 tymián obecný	<i>Thymus vulgaris</i>	aromatická rostlina
6 česnek obrovský	<i>Allium giganteum</i>	výrazná vůně, kulovité květy
7 třapatkovka nachová	<i>Echinacea purpurea</i>	zajímavá struktura květů
8 krásnoočko přeslenité	<i>Coreopsis verticillata</i>	žluté květy, jemná textura
9 dochan psárkovitý	<i>Pennisetum allopecuroides</i>	jemná tráva, dekorativní
10 kakost oddenkatý	<i>Geranium x macrorrhizum</i> 'Czaker'	celá rostlina výrazně vonná
11 šalvěj lékařská	<i>Salvia officinalis</i>	silná vůně, jemné listy
12 čistec vlnatý	<i>Stachys byzantina</i>	celá rostlina příjemně plstnatá
13 mateřídouška citronová	<i>Thymus x citriodorus</i> 'Aureus'	aromatická rostlina





druhy plodů - suché

1. **pukavé**
- a) měchýřek (blatouch)
- b) lusk (hrách)
- c) tobolka (mák)
- d) šešule (řepka)
- e) Šešulka (penízek)





Krásné, ale do zahrady pro neslyšící nejsou moc vhodné.

Vhodnější kvůli snadnějšímu přístupu

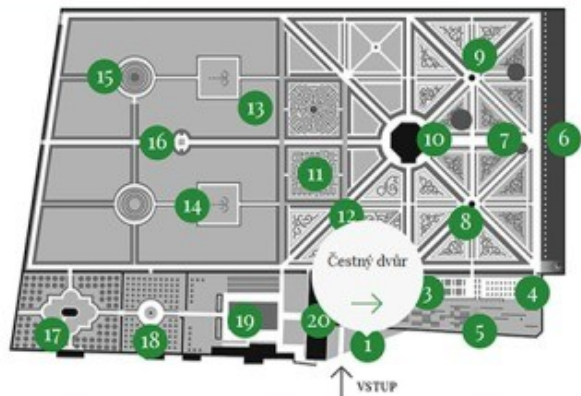


Kroměříž- květná zahrada

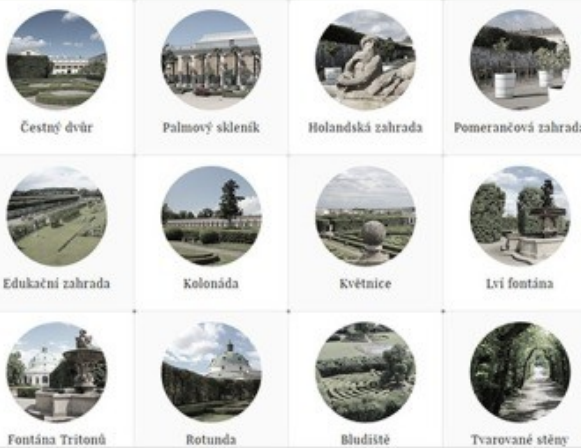
- <https://www.chcislyset.cz/zahrada-neslychana.php>



Květná zahrada



Květná zahrada



Květná zahrada



Palmový skleník →

Čestný dvůr



Do Květné zahrady se dnes vchází Čestným dvorem postaveným na přání arcibiskupa Maxmiliána Josefa v polovině 19. století. Rozhodl se otevřít zahradu veřejnosti. Původní vstup v kolonádě by nestačil zvýšenému počtu návštěvníků. Proto nechal na nový vstup přebudovat část zahrady sloužící jako provozní prostor zahradníků.



Zahradní terapie v Itálii



Itálie

- U římského lékaře Galéna z Pergamu (2. st. n. l.), který prohlásil „práci za nejlepší lék, jaký nám příroda dala“, lze vystopovat první prvky **ergoterapie**.
- Ve středověkých klášterech byly využívány zahrady pro **pěstování léčebných květin a bylin**. Podobné, často samozásobitelské zahrady a farmy, byly budovány při klášterních nemocnicích, invalidovnách, domech pro choromyslné, a dalších charitativních zařízeních.

Itálie

- V Itálii lze zahradní terapie studovat na univerzitě a být pak certifikovaný zahradní terapeut.
- Universita v Boloni nabízí přímo studijní program.

Magisterské studium zahradní terapie na Boloňské universitě

- Předměty, které se vyučují
- Ekologie a kvalita plodin
- Zahradnická ekonomika
- Pokročilá patologie rostlin a entomologie
- Výnos a kvalita rostlinných plodin
- Plodnost půdy a biochemie rostlin
- Udržitelné používání zahradnických zařízení
- A další a další

Zahradní terapeut v Itálii

Zahradní terapeut je speciálně vzdělaný a vyškolený ve speciálních rehabilitačních nebo terapeutických týmech (společně s lékařem, psychiatrem a psychologem).

Svou práci nachází v nemocnicích, rekonvalescentních a ošetrovatelských domovech, školách pro postižené děti a dorost.

Léčivé zahrady v Itálii

Associazione Italiana Healing Gardens

<http://www.healinggardens.it/horticulture.php>

Na tomto webu je spousta informací o léčivých terapeutických zahradách v Itálii. Když vznikne nová, může se tam nahlásit.

Je tam seznam některých velkých terapeutických zahrad v Itálii a také seznam běžících projektů, které se tohoto tématu týkají.

Úvod stránek Healing gardens Italia- překlad z Italštiny

- Každý ví, co je zahrada, a každý si myslí, že ví, co znamená uzdravení ve vztahu k zahradám.
- Ale někdy je obtížné si navzájem porozumět, kdo nezažije nemusí pochopit.
- Zahrada může skutečně být léčivá.
- Ať už je napojena na zdravotnické zařízení, nebo nějak pomáhá procesu hojení,
- Nebo je dokonce součástí skutečného procesu léčby.

Jeden příklad úspěšného italského projektu zaštit'ovaného Healing gardens Italia

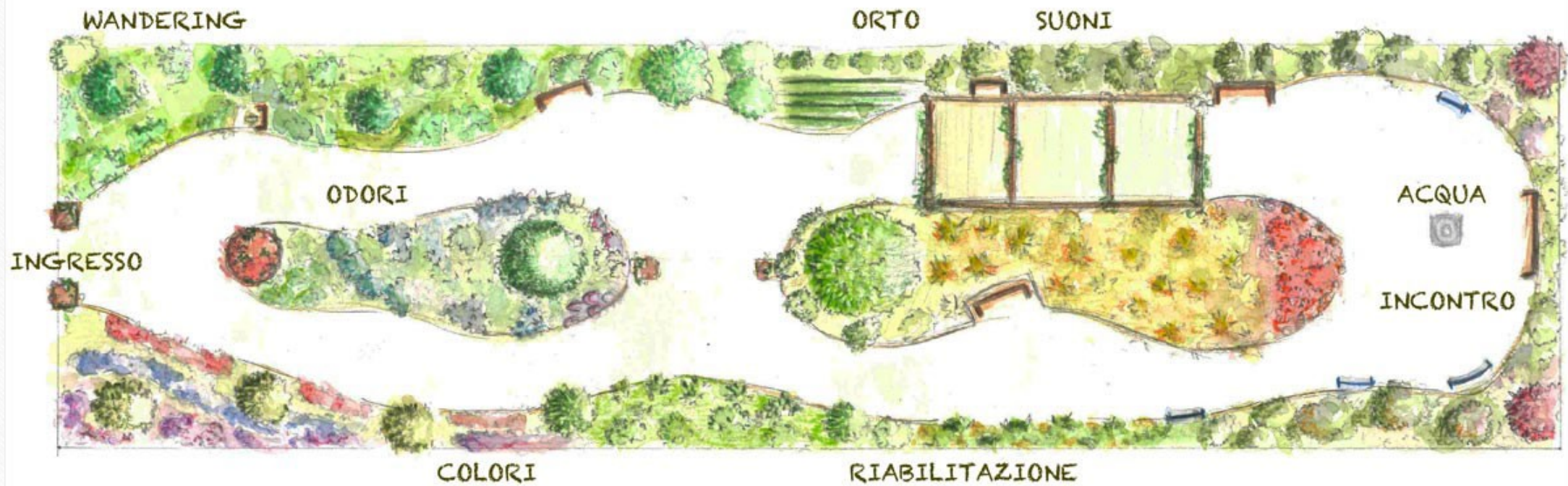
- Rekonstrukce nemocnice se milánská nemocnice San Carlo Borromeo=
vznik krásné terapeutické zahrady
- Na vzniku zahrady se podíleli studenti oboru Horticultural Therapy

Nemocnice v Miláně



MATI 1909





Další terapeutická zahrada, ale tentokrát netradiční

- Italské městečko Barberino Val d'Elsa
- U malé katedrály je terapeutická zahrada s 5000 kaktusy
- Zahradu navrhli a vytvořili místní obyvatelé.
- Kaktusy věnovali známí Italští sběratelé rostlin. Nachází se tam téměř vyhynulé a velice vzácné druhy. Právě proto je zahrada velice navštěvovaná.
- Zaměstnávají tam osoby s postižením.



-
- <http://www.healinggardens.it/horticulture.php>
 - <https://iltirreno.gelocal.it/pistoia/cronaca/2020/01/02/news/centodieci-candeline-per-mati-1909-grande-nome-del-vivaismo-pistoiese-1.38279904>
 - <https://www.tuscany-villas.it/to-tuscany/2019/tourist-attractions/parks/il-giardino-sotto-vico>
 - <https://www.vseoitalii.cz/cestovani-do-italie-po-italii/zajimavosti-o-mestech-vesnicich-a-mistech-italie/281-giardini-di-ninfa-zahrady-ninf-italie-informace-fotografie-vstupne-gps-pozice-prohlidka-zahrad-a-zamku-castello-caetani>
 - <https://www.giardinimati1909.it/en/about-us/mati-gardens/>