

Hlemýždi



Slimáci

ANO

Má ulitu ?

NE

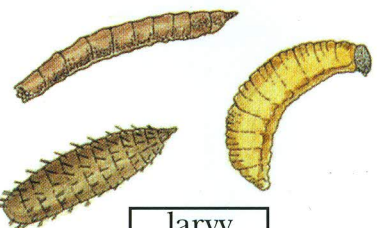


Hlistice

Je tělo dlouhé, tenké a nitkovité ?

NE

ANO



larvy hmyzu

NE

Skládá se z více než 15 článků ?

ANO

Kroužkovci



Kouřivice

Často velmi malí méně než 1 mm

Má tělo rozdělené na články ?

NE

Ano, ale nejponěkud obrov!

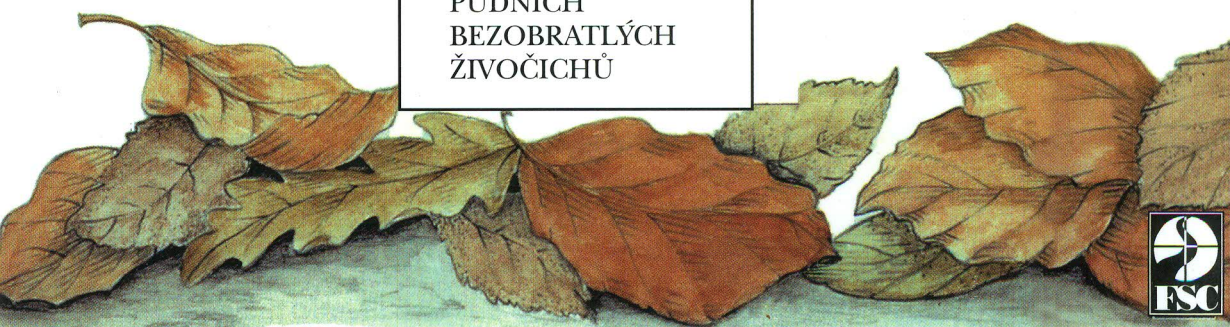
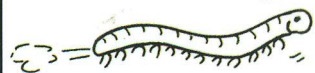
Má nohy ?

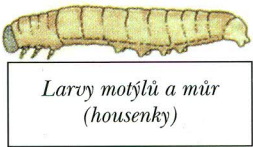
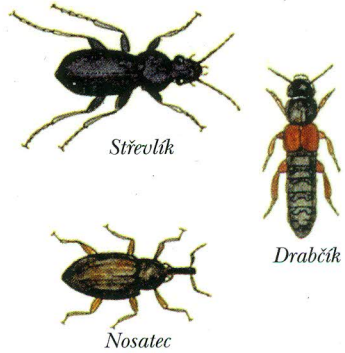
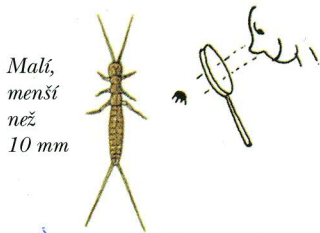
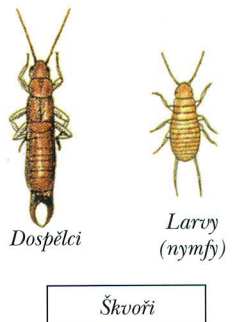
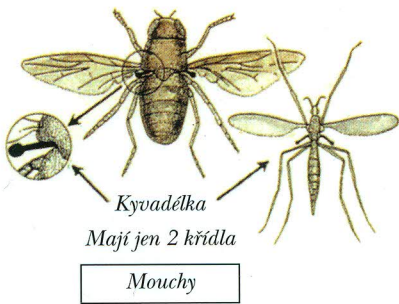
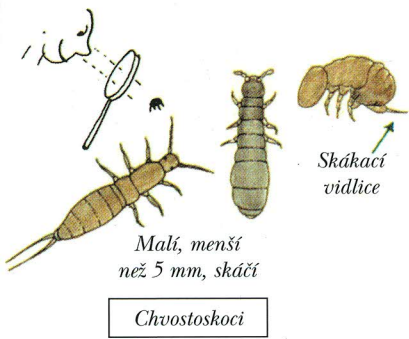
ANO

Zde začni

KLÍČ K URČOVÁNÍ PŮDNÍCH BEZOBRATLÝCH ŽIVOČICHŮ

Následuj mne máme nohy





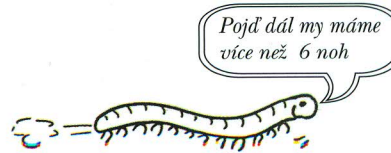
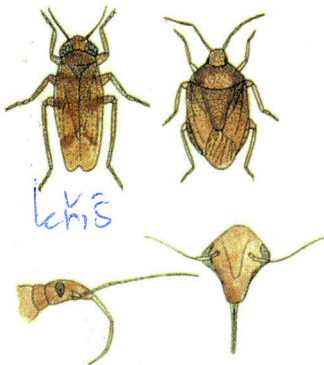
Hmyz je obrovská skupina. Tato stránka ukazuje některé skupiny, se kterými se můžete nejčastěji setkat.

Hmyz

Přední pár křídel tvoří tvrdé krovky

Brouci

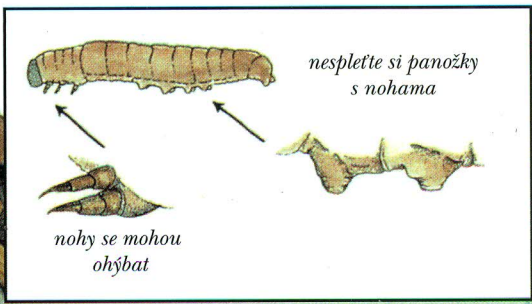
Ploštice



ANO

Má 6 noh ?

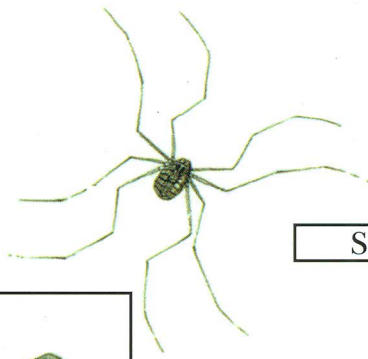
NE



Malí, menší než 6 mm



Štírce



Sekáči



Někteří pavouci mají dlouhá makadla (neplette si je s klepety)



Makadlo

Klepeto

ANO

NE

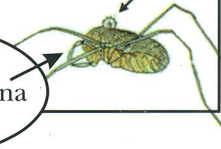
ANO

NE

Mají na předních nohách klepeta ?

Má bradavici podobný hrbolek na hřbetní straně ?

hrbolek

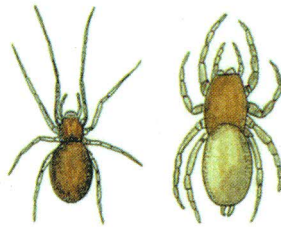


NE

ANO

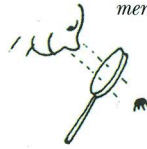
Je tělo rozděleno na 2 části ?

Pavouci



Roztoči

Velmi malí, obvykle menší než 1 mm



ANO

NE

Má 8 noh ?

My máme více než 8 noh





Stínky



Svinky



Svinule

Umí se stočit do kuličky?

NE

ANO

Zužují se poslední tělové články? Má 14 nohou nebo méně?

ANO

NE



Mnohonožky

Je tělo dlouhé a tenké (nejméně 3x delší než širší)?

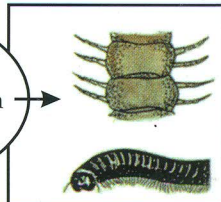
NE

ANO

Má 4 nohy (2 páry) na každém článku?

ANO

NE



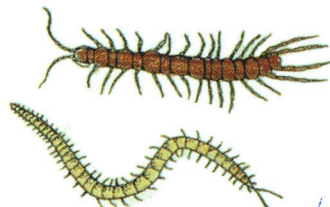
Stonožky

Konečně tady!

Má to více než 8 nohou?

ANO

MASARYKOVA UNIVERZITA
PEDAGOGICKÁ FAKULTA
Katedra biologie
603 00 BRNO, Pořič 7 1



zemní červa

