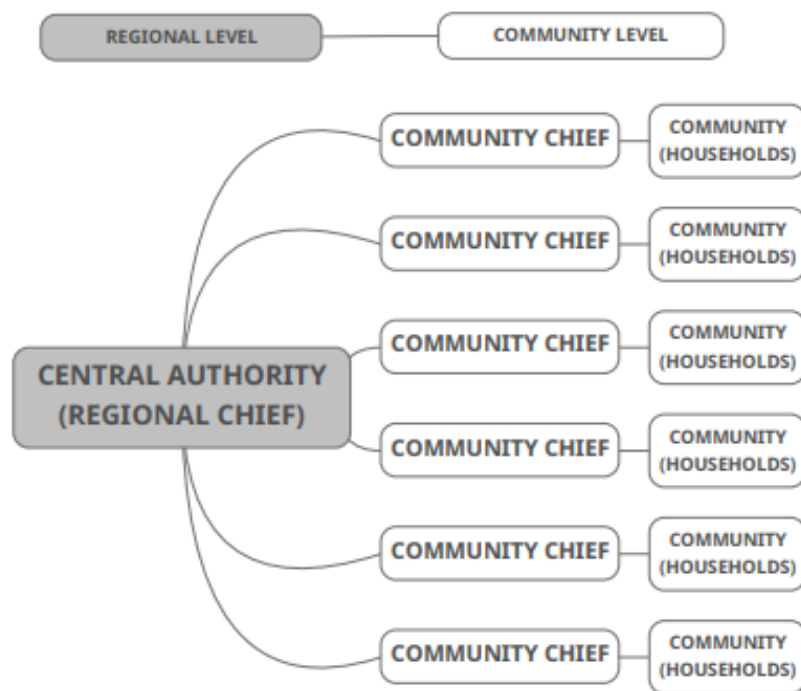
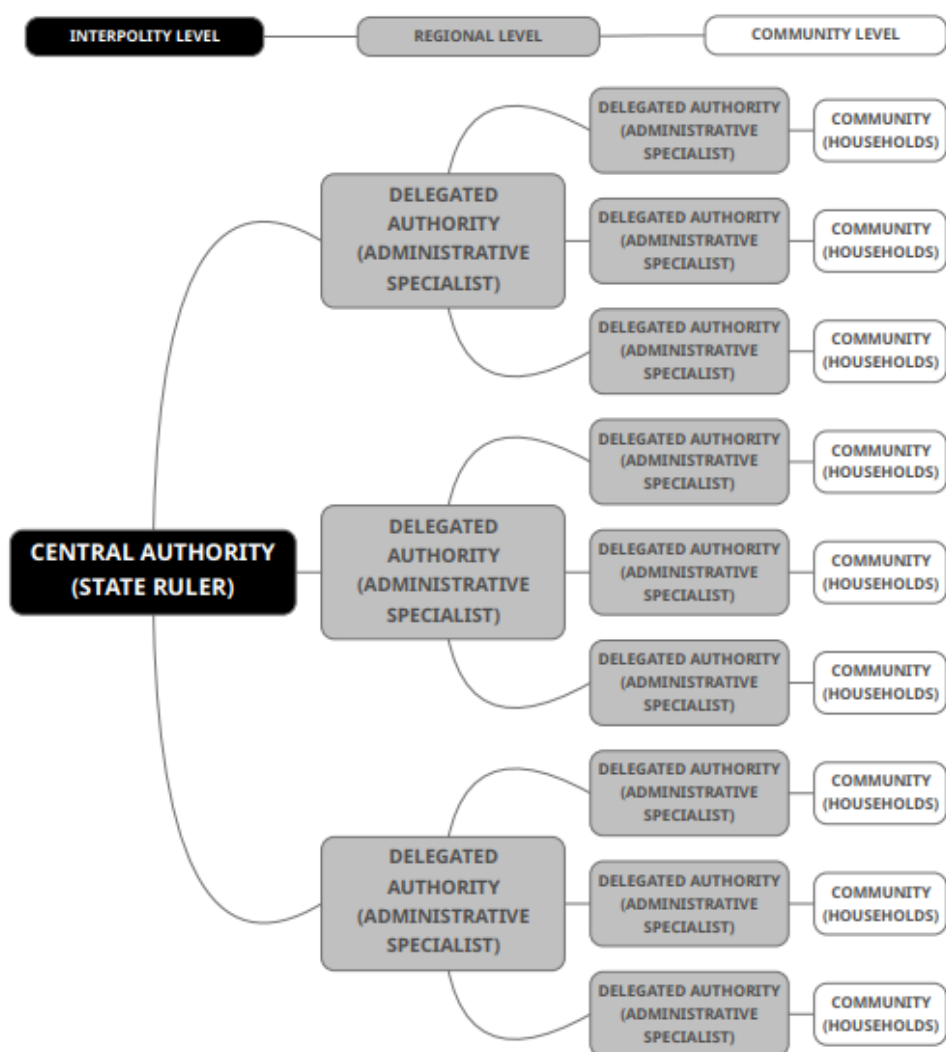


Referáty

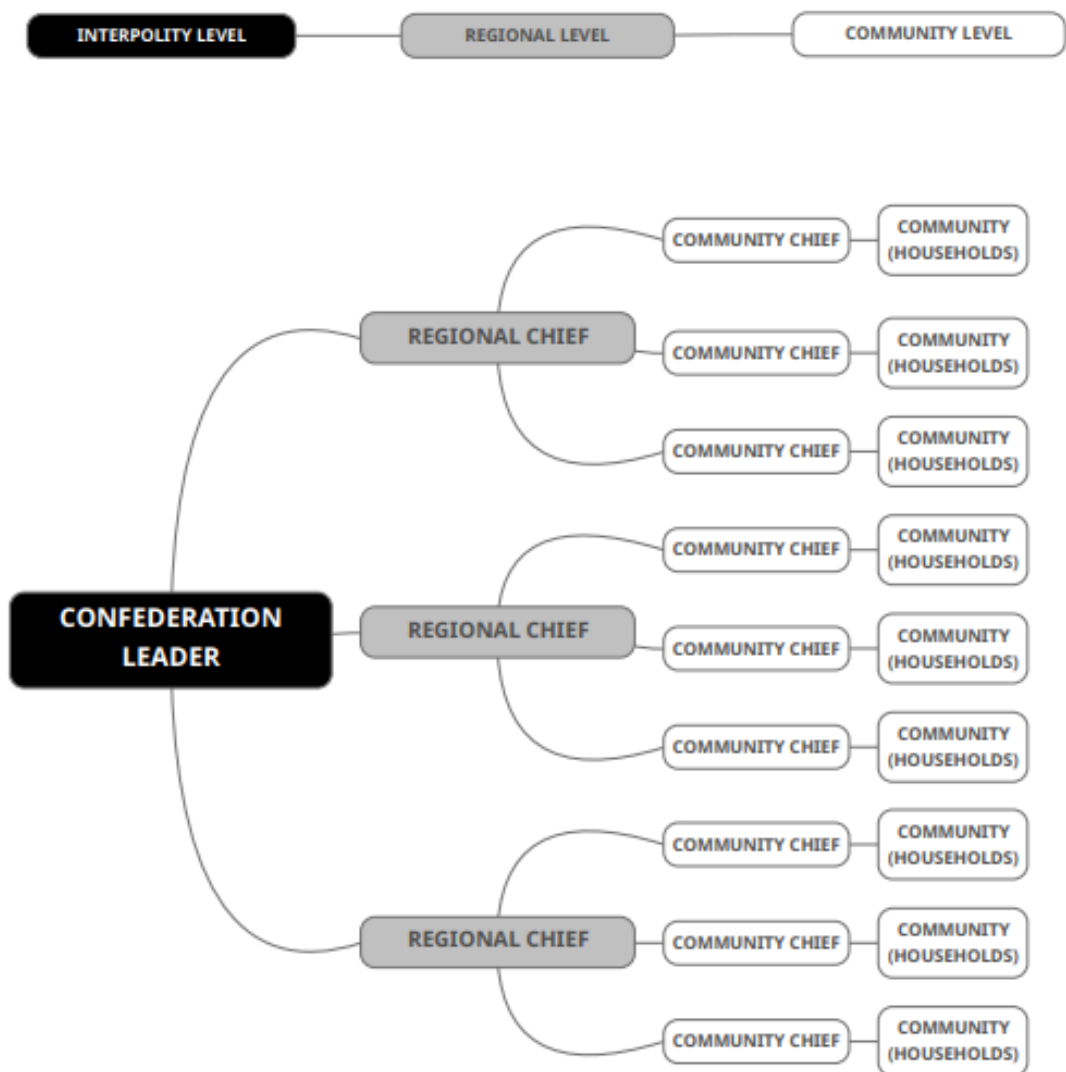
1. Husitské války a vojenství – Svoboda (1) – Horníček (2) – Sedláčková, Maljarová (3)
2. Reformace v Čechách a vnitřní spory mezi reformátory (J. Želivský a spol.) – Baštrňák (1) – Turek, Manduch (3)
3. Vývoj českých zemí ve 12. století – Štěpánek (1) – Goliáš (2) – Michálek, Šindelka (3)
4. Moravské úděly a významná údělná knížata – Gurová, Krečman (1)
5. Stavovský systém a jeho vývoj – Jagellonci – Coufal, Gafarov (1) – Kučerová (2) – Peštál, Kučerová (3)
6. Časní Slované, Sámova říše, vztahy s Avary a Franky – Kuška (1) – Szabóová (2) – Holub, Kubena (3)
7. První Přemyslovci – 9. a 10. století – Šafář, Zeman (1) – Kuba (2) – Prachařová, Adamčíková (3) – Strnadová (4)
8. Šíření křesťanství na Moravě a v Čechách – Kolondra (1) – Jurkovič, Kovaříková (3) – Seidlová (4)
9. Velká Morava – Damborský, Sýkora (1) – Komárek (2) – Loskotová, Kneslíková (3) – Zdráhal (4)
10. Konec Přemyslovců a počátek Lucemburků – Liml (1) – Řeřucha (2) – Ochránová, Chylová (3) – Šafář (4)
11. Lucemburští králové (hlavně Karel IV., Václav IV.) – Staník (1) – Bráborec (2) – Jedličková, Něničková (3)
12. Vztah církevního a světského světa ve středověku (církevní řády, kláštery, křížové výpravy) + architektura – Rech (1) – Skokanová (2) – Kalábová (3) – Pavlíková (4)
13. Přemyslovští králové ve 13. století – Mutlová (1) – Sláma (2) – Malásek, Koleček (3) – Lemperová (4)
14. Doba pohusitská – Tomečková, Zedková (1) – Skucius (2) – Horák, Tesař (3) – Kubart (4)
15. Společnost vrcholného a pozdního středověku + města – Hlaváčková (1) – Menšíková, Mališová (3)
16. Vztahy Čechů a Němců – průřezové téma – Karásková, Klanica (3)



Obr. 1.1: Model organizační struktury charakteristické pro náčelnictví.



Obr. 1.2: Model organizační struktury charakteristické pro klasický (byrokratický) stát.



Obr. 1.6: Model organizační struktury náčelnické konfederace.