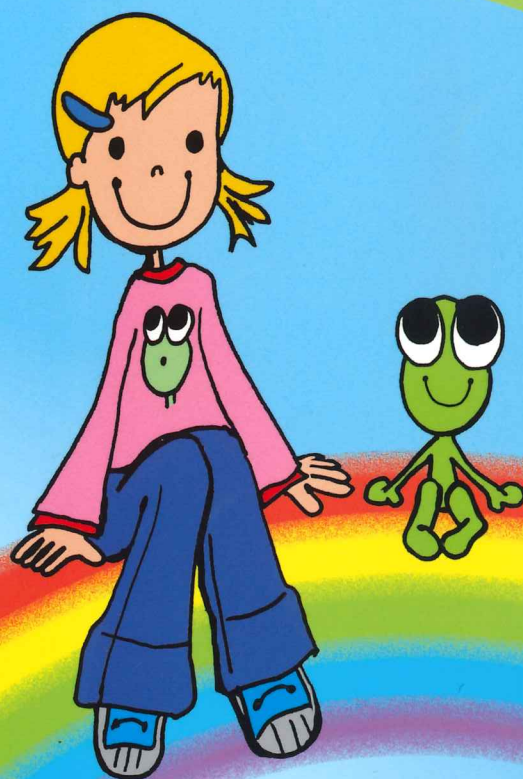


Člověk a jeho svět

učebnice pro 2. ročník základní školy



didaktis

Zimní radovánky

Venku je sice zima, ale se sněhem a ledem se dá užít spoustu legrace! A tak Zetík může jezdit z kopce, do kopce, po rovince i přes rybník!



Na zimu se všichni těší. Když napadne

děti a jezdí na

Na zamrzlých rybnících a hrají

Musíme však být opatrní! Při máme

na hlavě. Při bruslení nezapomínáme na

ani. Raději sportujeme s rodiči

nebo. Kdybychom byli sami a zranili se,

mohli bychom venku umrznout.

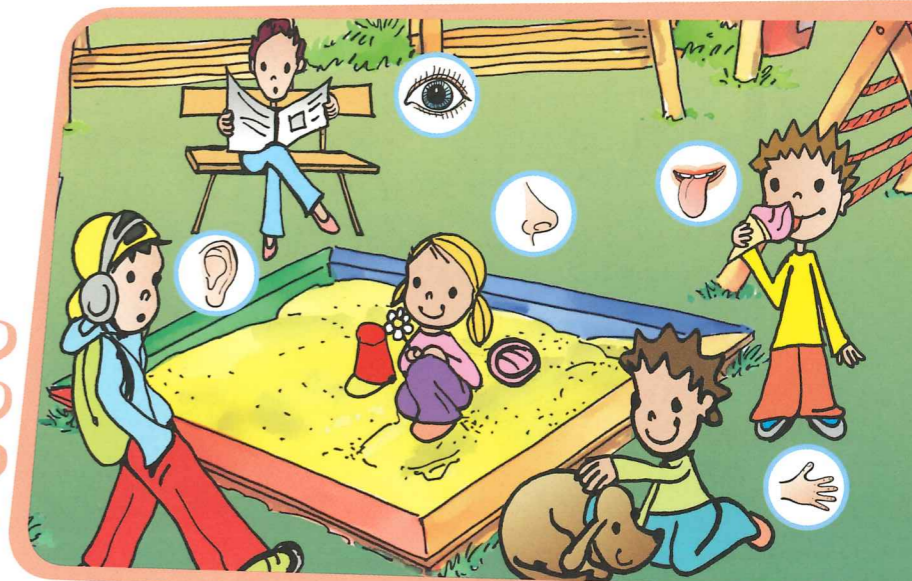


Tady vidíš nejlepší sportovce z celého světa.

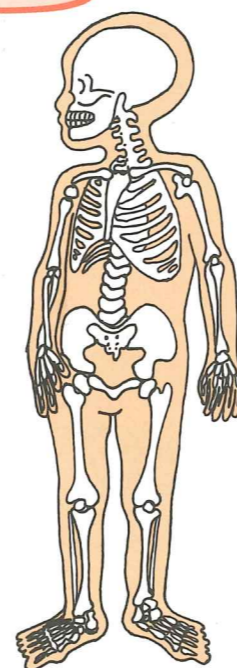
1. Kolik je asi hodin, když Ema říká, že bude brzy tma? Myslíte, že v lednu jsou dny už delší, než byly před Vánoci?
2. Jaká nebezpečí mohou dětem na obrázcích nahoře při sportu hrozit?
3. Jaké zimní sporty máte rádi? Předvedte si tyto sporty navzájem ve třídě a zkuste je uhádnout.
4. Umíte Zetíkovi říct, jak se jednotlivé sporty ze zimních olympijských her jmenují? Napište do sešitu jejich názvy. Které z nich také umíte?

Zetík provádí pozorování

Jednoho lednového dne dostal Zetík zprávu z Marsu. Profesor Ku-kát-ko se tázal, jak vlastně ti lidé, o kterých pořád píše, vypadají a zdali jsou příbuzní myši nebo koček.



kostra



Kostra je složena z kostí. Je oporou lidského těla a chrání důležité orgány, jako je mozek či srdce.

lidské smysly



životní potřeby

potrava • voda • vzduch • teplo • světlo • spánek • odpočinek



Člověk patří do živé přírody. Od zvířat a rostlin se odlišuje myšlením, řečí a prací. Pije a jí, dýchá, roste a rozmnožuje se. Potřebuje odpočinek a spánek.

1. Můžete Zetíkovi ukázat části lidského těla nejprve na obrázku Emy a potom na spolužákovi a na sobě? Kdy použijete i slova *pravá* a *levá*?
2. Zetík Emě přinesl náušnice, korále, prstýnek, hodinky a šátek. Poradíte mu, na jakou část těla patří?
3. Dokážete Zetíkovi říct, co všechno dělají děti na dětském hřišti a jaké smysly při tom používají?
4. Víte, k čemu slouží srdce, mozek a plíce?
5. Žijete stejně jako vaše domácí zvířátka? Co děláte stejně? Co děláte jinak?