

# Wechselpräpositionen

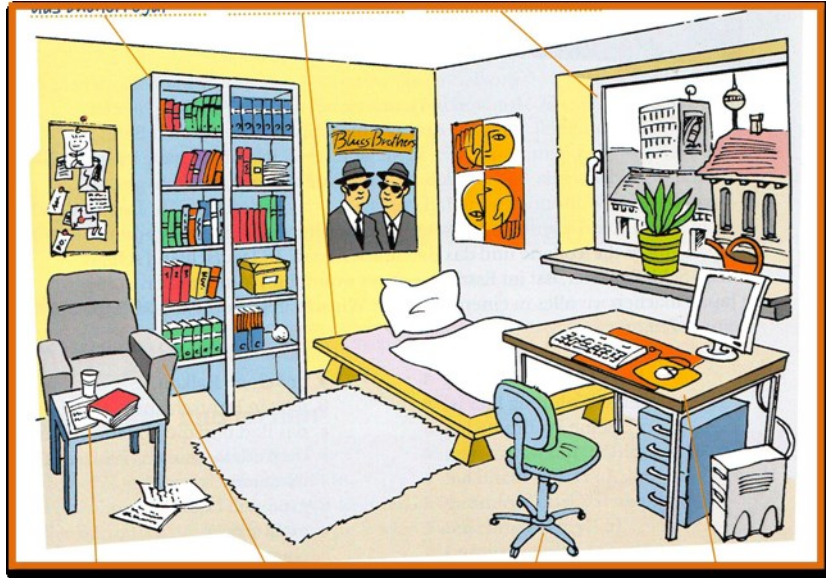
Wohin?



Akkusativ

stellen

legen



Wo?



Dativ

stehen

liegen

auf an in neben unter über vor hinter zwischen

**Das ist das Zimmer von Maria. Wo stehen die Möbel?**

Das Bücherregal steht \_\_\_\_ \_\_\_\_ Wand. Der Schreibtisch steht \_\_\_\_ \_\_\_\_ Fenster. \_\_\_\_ \_\_\_\_ Schreibtisch steht der Computer. Der Stuhl steht \_\_\_\_ \_\_\_\_ (\_\_\_\_) Schreibtisch. Eine kleine Kommode steht \_\_\_\_ \_\_\_\_ Schreibtisch. \_\_\_\_ \_\_\_\_ Wand hängen Plakate. Das Bett steht \_\_\_\_ \_\_\_\_ Wand, \_\_\_\_ \_\_\_\_ Schreibtisch. \_\_\_\_ \_\_\_\_ Boden liegt ein Teppich. Der Sessel steht \_\_\_\_ \_\_\_\_ Regal. \_\_\_\_ \_\_\_\_ Sessel steht ein Beistelltisch. \_\_\_\_ \_\_\_\_ Beistelltisch liegt ein Buch. \_\_\_\_ \_\_\_\_ Buch liegt ein Blatt. Ein Glas steht noch \_\_\_\_ \_\_\_\_ Tisch. \_\_\_\_ \_\_\_\_ Tisch liegen Notizblätter. \_\_\_\_ \_\_\_\_ (\_\_\_\_) Fenster steht eine Topfblume, \_\_\_\_ \_\_\_\_ Topfblume steht eine Gießkanne.

**Maria will noch einen Kleiderschrank und einen Papierkorb kaufen und plant das ganze Zimmer umzugestalten. Welches Möbelstück kommt wohin?**

Der neue Kleiderschrank kommt \_\_\_\_ \_\_\_\_ Bücherregal, wo früher der Sessel stand. Der Sessel kommt \_\_\_\_ \_\_\_\_ Schränke, er wird also mitten \_\_\_\_ \_\_\_\_ (!) Zimmer stehen. Der neue Papierkorb kommt \_\_\_\_ \_\_\_\_ Schreibtisch. Die Topfblume kommt \_\_\_\_ \_\_\_\_ Schreibtisch. Sie will endlich Ordnung machen, die Notizblätter kommen also \_\_\_\_ \_\_\_\_ Schublade. Sie stellt alle Bücher \_\_\_\_ \_\_\_\_ Bücherregal. \_\_\_\_ \_\_\_\_ Bett will sie ein neues Plakat hängen. Was fehlt noch? Ja, ein Fernseher. Dafür hat sie aber keinen Platz.