

# Anatomie a fyziologie hlasového ústrojí

---

- Podle konkrétní funkce hlasových orgánů lze hlasové ústrojí rozdělit na *respirační*, *fonační* a *modifikační* (artikulační) ústrojí.

## Respirační ústrojí :

- primární funkcí dýchání
- sekundární funkce je vědomé využití výdechu při tvorbě hlasu a tedy i řeči.
- Horní a dolní cesty dýchací

# Horní cesty dýchací

---

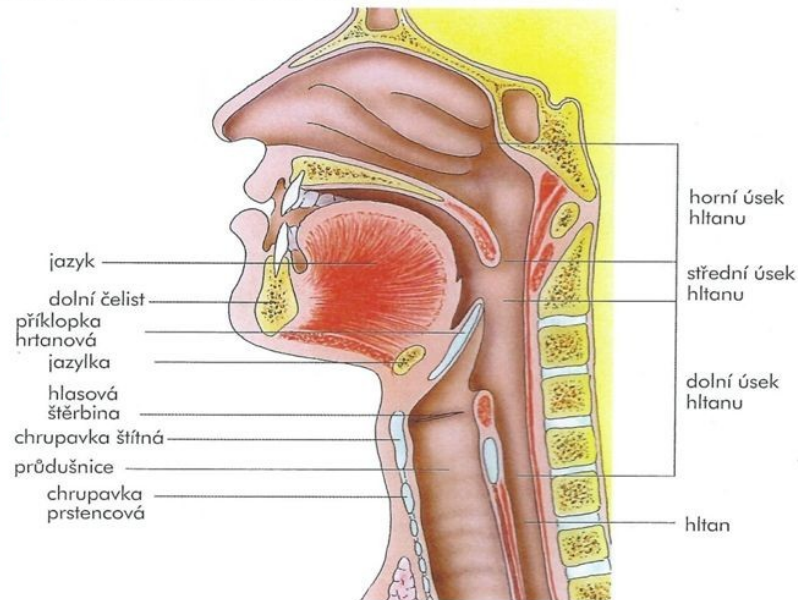
- v oblasti nad hrtanem a zahrnují nosní dutiny, nosohltn, hltan.
- nosem proudí vzduch do nosohlтанu (Eustachova trubice – vyrovnává tlak, zalehnuté uch při zánětu)
- U dětí je v nosohlтанu nosní mandle (do 8 let),
- Vzduch pokračuje dále do hltanu, hrtanu a dále směrem k dolním cestám dýchacím.
- Dýchání ústy – není řasinkový epitel (filtr)
- patrové mandle (tonsillae) Jsou na pomezí hltanu a dutiny ústní, mají imunologickou funkci

# Horní cesty dýchací

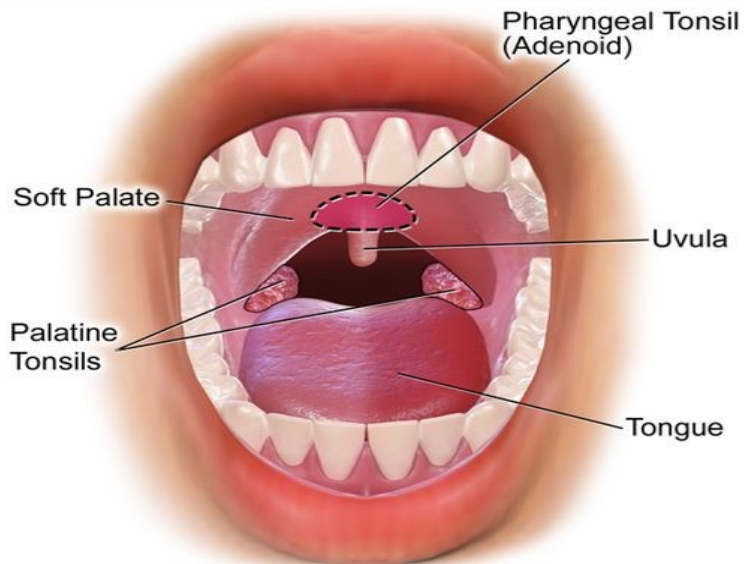
## HORNÍ CESTY DÝCHACÍ

**Jsou tvořeny :**

- **nosní dutinou a nosohltanem**

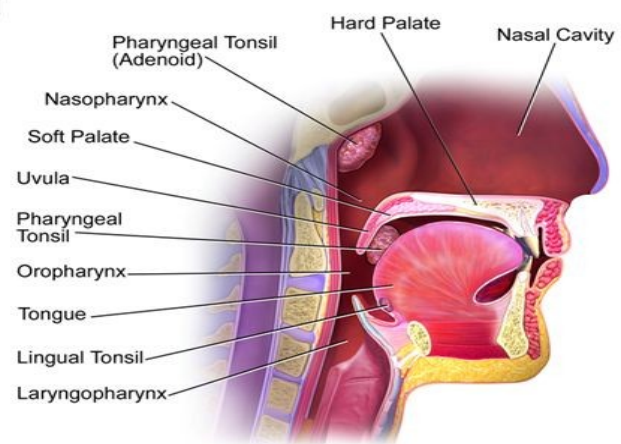


# Krční a nosní mandle



Tonsils

[12]



Tonsils and Throat

[13]



# Dolní cesty dýchací

---

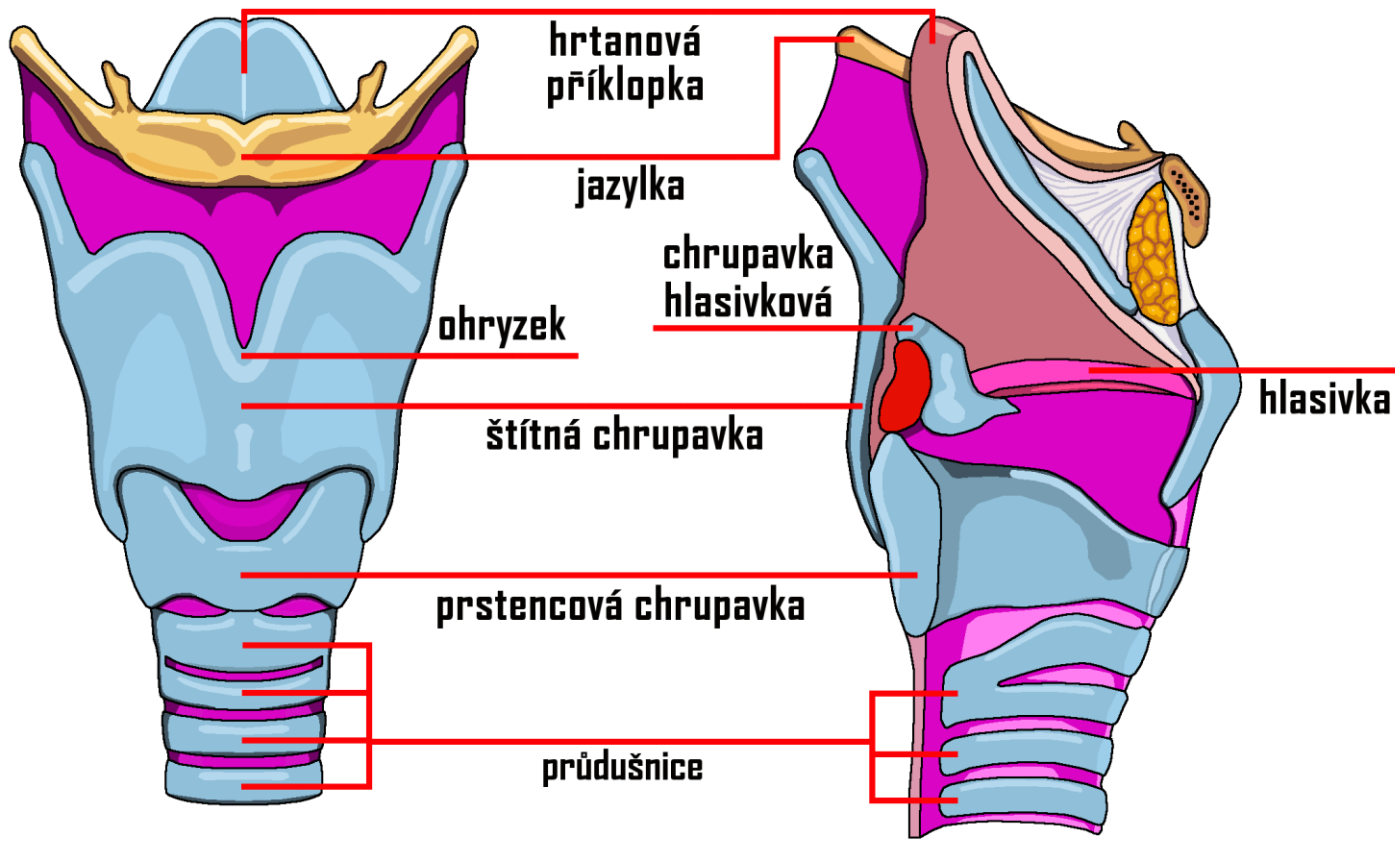
- Oblast pod hrtanem. Vzduch pokračuje průdušnicí dělí se na dvě průdušky. V plicích se průdušky rozvětvují v průdušinky, které vedou vzduch do plicních sklípků.
- Od dutiny břišní je dutina hrudní oddělena mohutným svalem – bránicí (diafragma). V klidovém postavení, je zdvižena kopulovitě vzhůru. V činnosti –stlačují se orgány dutiny břišní, to má za následek vyklenutí přední břišní stěny.

# Fonační ústrojí

---

- Hrtan (larynx) na přední straně krku.
- Dýchací a polykací cesty se v oblasti dolního hltanu (hypopharynxu) větvi, odděluje je příklopka hrtanová (epiglottis)
- Chrupavčitou kostru hrtanu tvoří tři nepárové chrupavky a dvě párové. (chr. Štítná, epiglottis, chr. prstencová, na jejím horním okraji jsou symetricky uložené párové chrupavky koněvkovité)

- 
- Největší význam pro tvorbu hlasu má útvar nazývaný hlasivky, který je v hrtanu uložen horizontálně a je tvořen z hlasových vazů a přiléhající svalové hmoty. Celé jsou pokryté jemnou sliznicí.
  - Hl. inervuje větev bloudivého nervu, n. zvratný





# Trojí funkce hrtanu

---

1. ochrannou
2. ventilační
3. fonační

# Funkce ochranná

---

- strážce cest dýchacích uložených pod ním
- hltan se s každým polknutím zvedá, a přitom se hrtanová příklopka sklápí dozadu a tím zakrývá vchod do hrtanu a sousto pokračuje do trávicí soustavy
- Pokud se sousto dostane do hrtanového vchodu, jsou tu ještě obranné kašlací reflexy, které se snaží toto těleso odstranit.

# Funkce ventilační a fonační

---

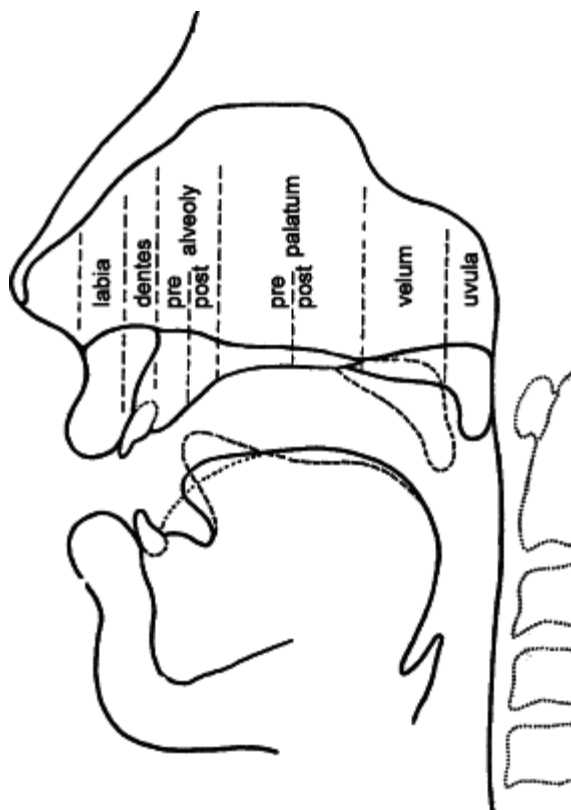
- Fce ventilační - vzdušný proud prochází nitrem hrtanu, hlasivky jsou široce rozevřeny, ve ventilačním (respiračním) postavení
- Fce fonační – tvoří se zde základní hrtanový hlas díky kmitání hlasivek. Hlasivky se nacházejí ve fonačním postavení, tj. dovírají ve střední rovině

# Modifikační artikulační ústrojí

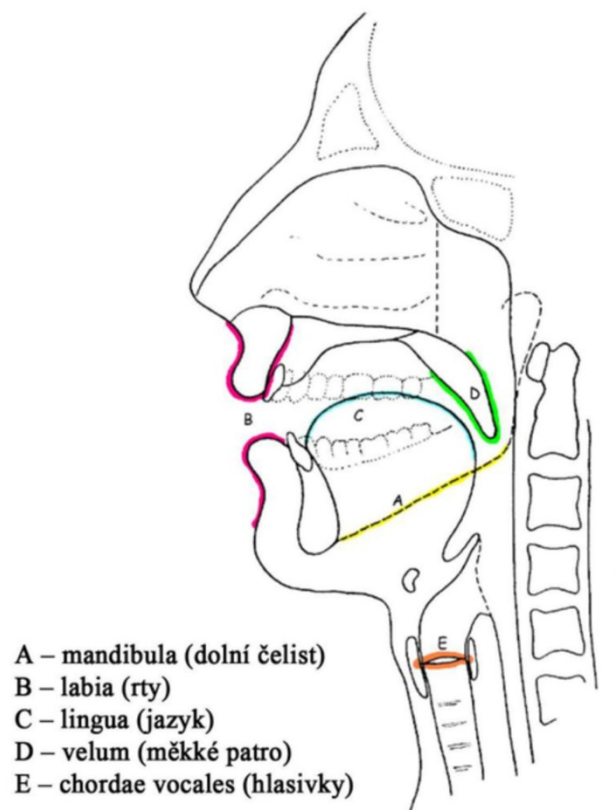
---

- nachází se v oblasti nad hrtanem
  - úkolem modifikačního ústrojí je dotvořit (modifikovat) základní tón tvořený v hrtanu pomocí rezonančních prostor, které svou stavbou dávají hlasu charakteristické individuální vlastnosti
1. pohyblivé části patří: rty (labia), jazyk, spodní čelist měkké patro, tváře, stěny hltanu.
  2. nepohyblivé části modifikačního ústrojí zuby, alveolární výběžky, horní čelist, tvrdé patro a stěny dutiny nosní.

# Nepohyblivé (pasivní) části



# Pohyblivé (aktivní) části



**Aktivní mluvní orgány**