

# MORAVSKOSLEZSKÝ KRAJ

Autoři:  
Gabriela Sucháčková  
a  
Jakub Jelínek

## Moravskoslezský kraj

vybraná data a čísla



Obr. 1 – Přehledová mapa (Zdroj: <https://www.msk.cz/assets/>)

# VIŠE 2030+

## VIŠE PRO MORAVSKOSLEZSKÝ KRAJ 2030+

### #klíčová slova

#### DOBŘÍ ŽIVOT

*přistěhovat se do kraje je trendy*

#lákavý\_kraj #jsem\_součástí #zůstávám  
#příjemné\_překvapení\_na\_první\_pohled  
#kraje\_má\_dobré\_jméno #lepší\_image  
#všude\_dobře\_v\_kraji\_nejlépe

#### PODNIKAVOST A TVOŘIVOST

*hodnoty tvoříme více hlavou, ale i šikovnými rukama*

#součástí\_globálního\_businessu #leadership#zdroj\_inspirací  
#chytrá\_specializace #výkonný\_inovační\_ekosystém #úspěšné\_firmy  
#MSIC #inovativní\_nápady #noví\_techologičtí\_lidé  
#vysoká\_přidaná\_hodnota #prostor\_pro\_experimentování  
#komerčně\_využitý\_výzkum\_a\_vývoj

#### ZÁBAVA A ODPOČINEK

*bavit se nás baví*

#aktivní\_cestovní\_ruch #pestrá\_živá\_kultura  
#péče\_o\_přírodní\_krásy\_a\_kulturní\_památky  
#estetické\_veřejné\_prostranství #architektura  
#rozvíjející\_se\_kulturní\_a\_kreativní\_odvětví  
#komunitní\_život #sport #MSTOURISM

#### MÍSTO PRO SEBEREALIZACI

*pracovitost a učení je pro nás přirozená*

#dobře\_placená\_atraktivní\_práce #perspektiva #modernizace #pracovitost  
#vzdělávání\_celý\_život #studenti #dobrá\_kariéra #potenciál\_v\_lidech  
#MSPAKT #práce\_mě\_baví #odbornost #flexibilita #inovativní\_sloužby  
#uplatnitelnost #spolupráce #renomé #vysoká\_zaměstnanost

#### DOSTUPNÉ SLUŽBY A PÉČE O POTŘEBNÉ

*fungují kvalitní, dostupné a moderní veřejné služby*

#zdravý\_životní\_styl #kvalitní\_péče #špičkové\_zdravotnictví #život\_v\_komunitě  
#dostupné\_sociální\_sloužby #spolehlivý\_záchranný\_systém  
#sociální\_podnikání #aktivní\_stárnutí #elektronizované\_zdravotnictví #bydlení

#### UDRŽITELNÉ PROSTŘEDÍ

*zdravé ovzduší a prostředí*

#čisté\_ovzduší #lídrem\_v\_oběhové\_hospodářství  
#udržitelné\_hospodaření\_s\_vodou #šetrnost  
#udržovaná\_krajina #trvale\_udržitelný\_rozvoj  
#řešení\_pro\_nakládání\_s\_odpady #adaptabilita  
#předcházení\_vzniku\_odpadů #ekologická\_odpovědnost  
#chráněná\_cenná\_území #biodiverzita

#### MODERNÍ INFRASTRUKTURA

*úspora času a peněz a export chytrých řešení*

#prospěšné\_chytré\_techologie #ICT #sítě #informace  
#vysokorychlostní\_datová\_síť #datové\_centrum  
#bezemisní\_doprava #udržitelná\_mobilita #komfort #IZS  
#bezpečnost #vysokorychlostní\_tratě #cyklodoprava  
#rozlitané\_letišťe #napojení\_na\_TEN-T #propojenost

#### OD UHLÍ K NÍZKÝM EMISÍM A VODÍKU

*transformace k novým technologiím*

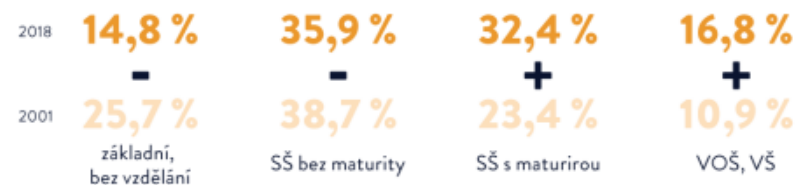
#nízkouhlíková\_ekonomika #nový\_energetický\_mix  
#pohornická\_krajina #úspěšné\_revitalizace #MSID  
#nízkoemisní\_a\_bezemisní\_techologie #vodík #MEC

# OBYVATELS TVO



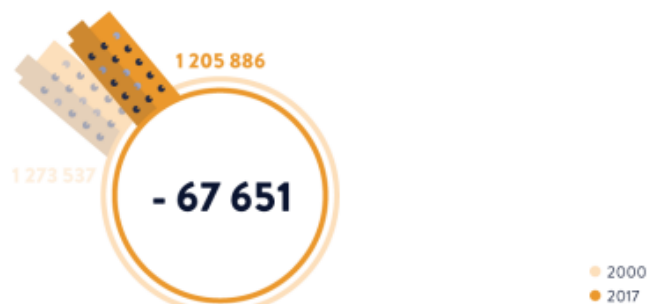
► **Pro Moravskoslezský kraj je charakteristická vysoká hustota zalidnění a velká města.**

V roce 2017 se v MS kraji nacházelo 300 obcí, z toho 22 obcí s rozšířenou působností, 6 měst se honosí přívlastkem statutární, 5 z 18 žeských měst nad 50 000 obyvatel leží v MS kraji (Ostrava, Havířov, Opava, Frýdek-Místek, Karviná). Po Praze vykazuje MS kraj nejvyšší hustotu zalidnění (222 obyv./km<sup>2</sup>). (Zdroj: ČSÚ)



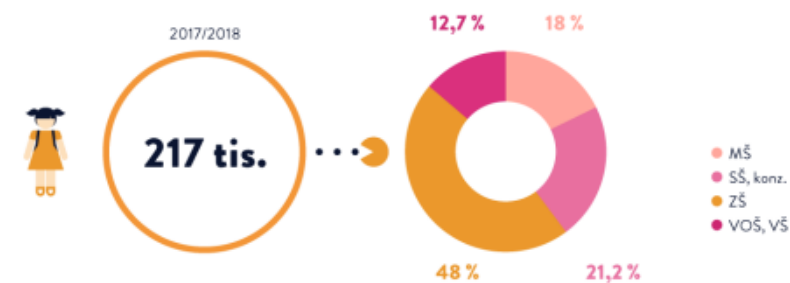
► **Vzrostl počet lidí s maturitou a vysokoškolským vzděláním.**

V roce 2018 žilo v kraji 16,8 % s VŠ vzděláním (10,9 % v roce 2001). Maturita byla nejvyšším dosaženým vzděláním pro 32,4 % obyvatel kraje. Ve srovnání s rokem 2001 klesl počet osob s nejvyšším dosaženým základním vzděláním či bez vzdělání, a to z 25,7 % na 14,8 % v roce 2018. Počet osob se středním vzděláním bez maturity se v období let 2001–2018 výrazně nezměnil (38,7 % v roce 2001, 35,9 % v roce 2018). (Zdroj: ČSÚ)



► **V kraji ubylo 67 tisíc obyvatel.**

Na konci roku 2017 žilo v MS kraji 1 205 886. Oproti roku 2000 klesl počet obyvatel o 67 651 (-5,3 %). (Zdroj: ČSÚ)



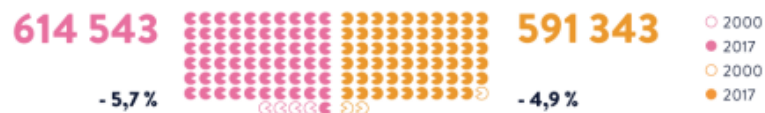
► **V kraji studuje přes 217 tisíc žáků a studentů.**

Ve školním roce 2017/2018 navštěvovalo MŠ 39 186 dětí, ZŠ 104 247 dětí, SŠ a konzervatoře 46 175 žáků a VOŠ a VŠ 27 706 studentů. Na všech stupních škol v kraji studovalo 217 314 žáků a studentů. (Zdroj: MŠMT)



► **V kraji se narodil dostatek dětí.**

V období let 2000-2017 se v kraji narodilo méně dětí, než zemřelo osob. Celkově klesl počet obyvatel vlivem přirozeného úbytku o 18 147. Rozdíl mezi přistěhoválými a vystěhoválými skončil byl také záporný. Kvůli negativního migračního salda přišel kraj o 49 504 obyvatel. (Zdroj: ČSÚ)



► **Počet mužů a žen je v kraji vyrovnaný.**

V roce 2017 žilo na území kraje 614 543 žen (51 %) a 591 343 mužů (49 %). Rozdíl mezi přistěhoválými a vystěhoválými skončil byl také záporný. Kvůli negativního migračního salda přišel kraj o 49 504 obyvatel. (Zdroj: ČSÚ)

► **Cizinci žijící v kraji mají nejčastěji slovenské a polské občanství.**

V roce 2017 žilo v MS kraji 26 435 cizinců. Oproti roku 2000 vzrostl počet o 49 % (z 17 864). Nejpočetnější skupinou byli Slováci, jejichž v roce 2017 žilo v kraji 8 811. Další v pořadí skončili Poláci (5 462) a Ukrajinci (4 378). (Zdroj: ČSÚ)

## Učební úlohy:

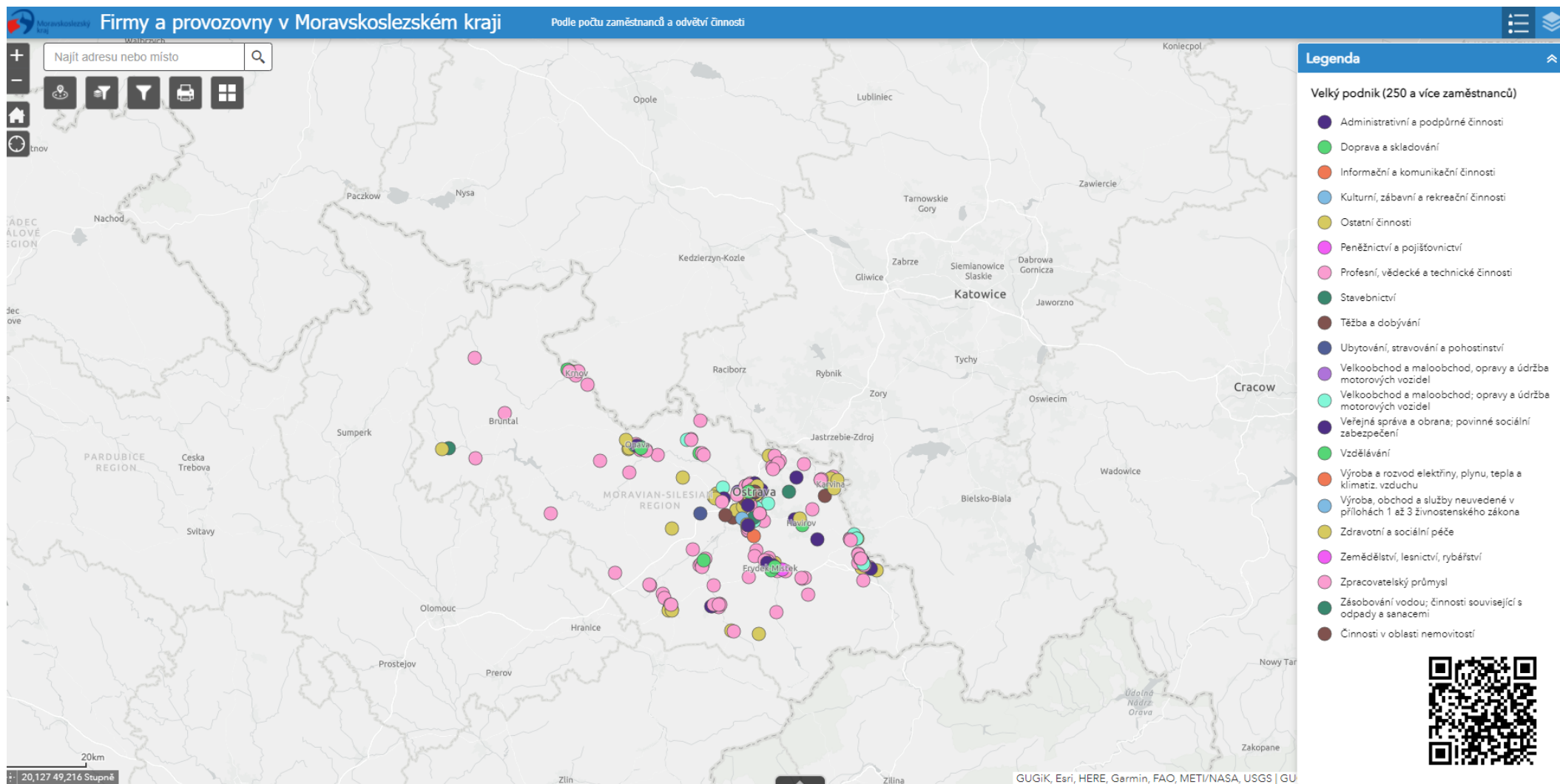
1. Napiš důvody úbytku obyvatel MS kraje v letech 2000-2017.

2. Napiš ve kterém pracovním sektoru nacházejí nově příchozí cizinci své uplatnění.

# FIRMY A PROVOZOV NY

## Učební úloha:

3. Pomocí telefonu naskenuj QR kód a na stránkách geoportálu najdi a zapiš: 3 nejzastoupenější odvětví v kategorii (velký/střední/malý podnik).



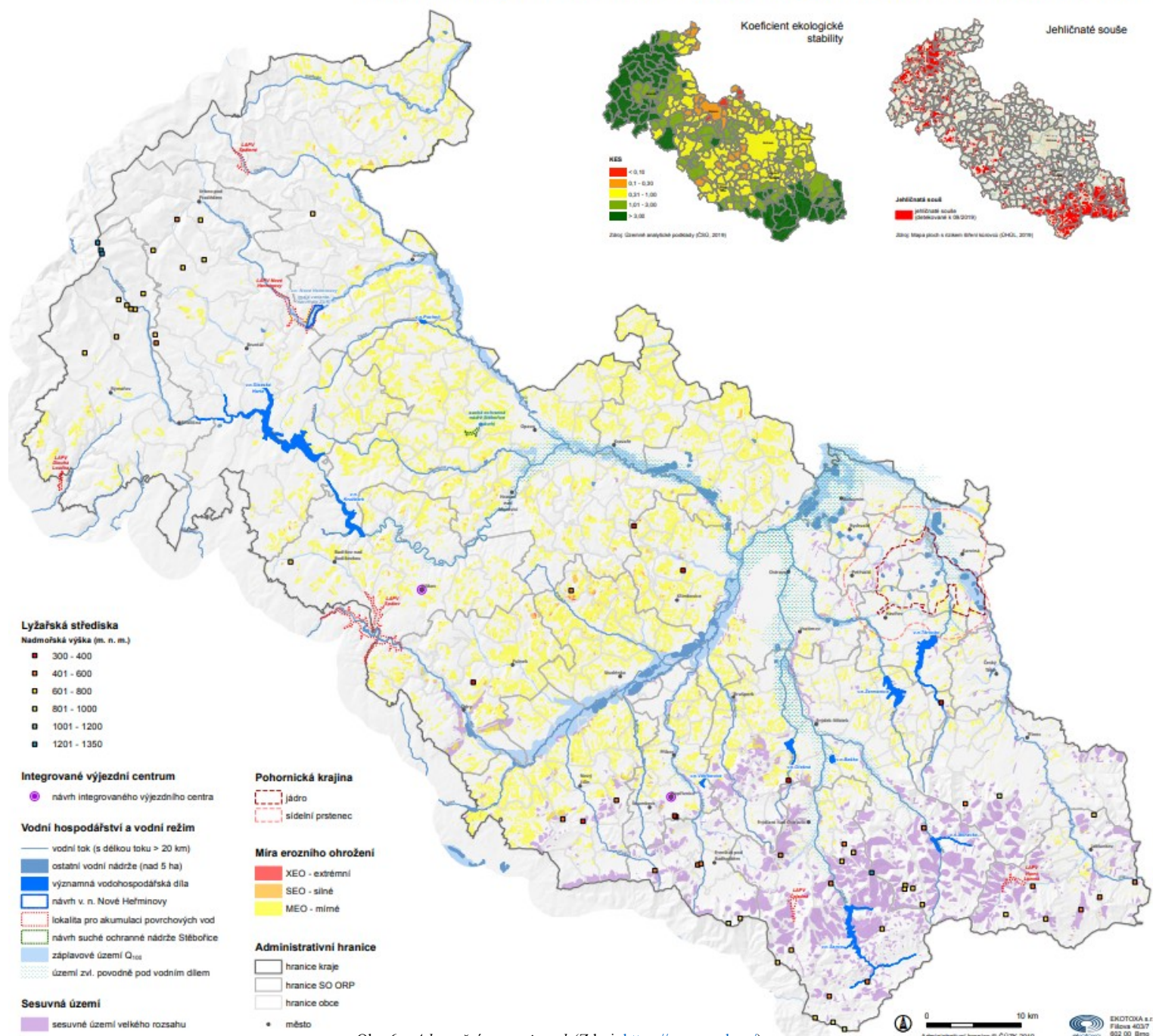
Obr. 5 – Firmy a provozovny (Zdroj: <https://geoportal.msk.cz/Public/Apps/firmy/index.html#>)

# ADAPTAČNÍ STRATEGIE

**Učební úloha:**

4. Telefonem si naskenuj QR kód a pomocí mapy (zobrazující adaptační strategii msk) lokalizuj a uveď alespoň 3 adaptační opatření: Území kraje nejvíce postiženého:

- Sesuvy
- Kůrovcem
- Nízkou mírou ekologické stability



Obr. 6 – Adaptační strategie msk (Zdroj: <https://www.msk.cz/>)

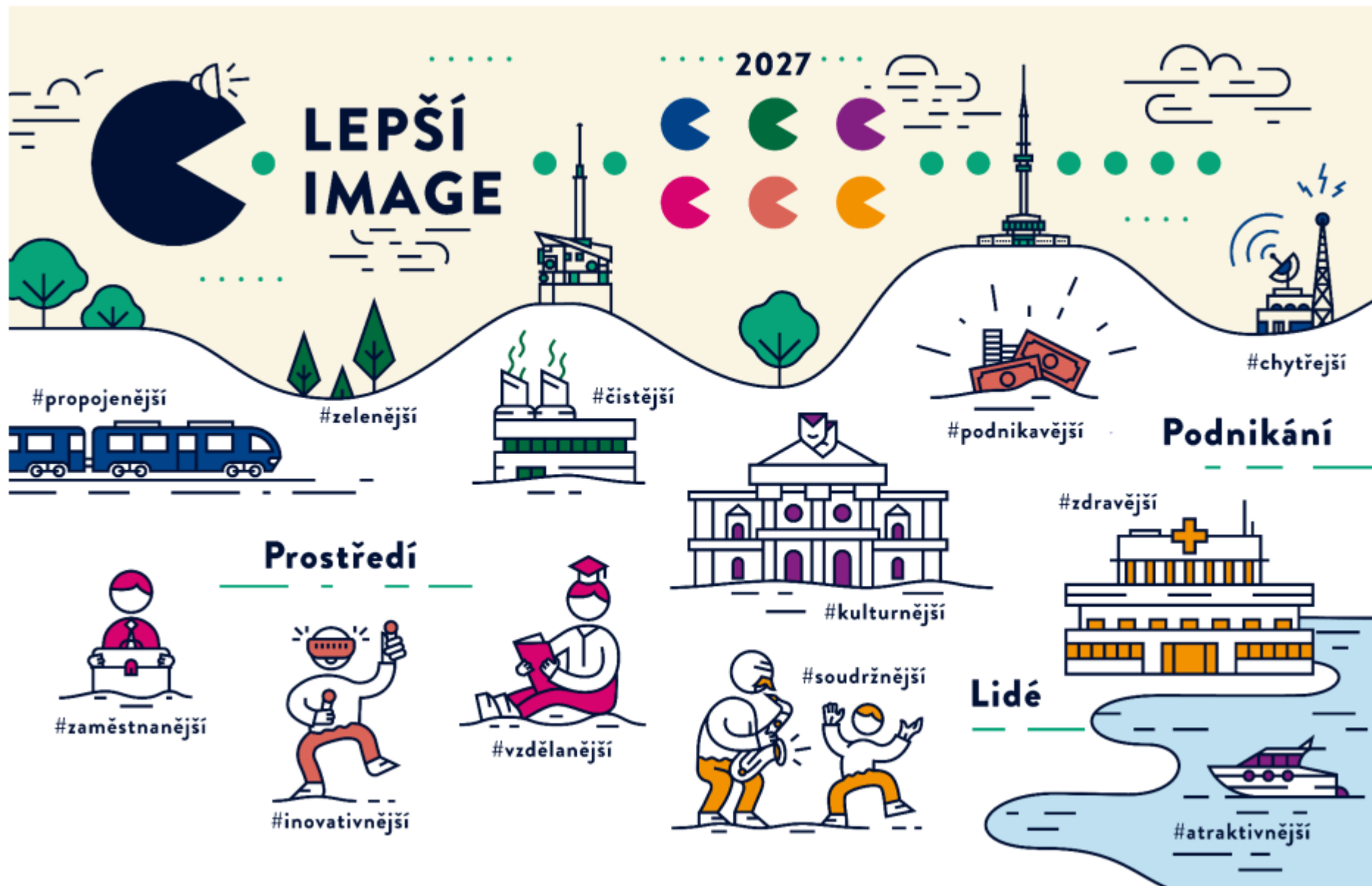


LEPŠÍ  
IMAGE

Učební úloha:

5. Vyber si jedno z odvětví (Např. #zelenější) a napiš alespoň 5 opatření, která by vedla ke zlepšení image MS kraje.

Pracuj se strategií rozvoje msk 2019-2027.



Obr. 7 – Lepší Image (Zdroj: <https://www.msk.cz/>)



## ZDROJE

- **Strategie rozvoje MS kraje 2019-2027: Analytická část** [cit. 2022-03-08]. Dostupné z: <https://www.msk.cz/>
- **Strategie rozvoje MS kraje 2019-2027: Naplňování** [cit. 2022-03-08]. Dostupné z: <https://www.msk.cz/assets/>
- **Strategie rozvoje MS kraje 2019-2027: Navrhovaná část** [cit. 2022-03-08]. Dostupné z: <https://www.msk.cz/>