

Tipy na zdroje – Region
rozvoje

Moravskosleský
kraj

Úvod

- www.msk.cz
- Moderně zpracované stránky
- Orientace na stránkách pomocí panelů
- Rozcestník stránek dostupný na všech stránkách
- Na úvodní straně aktuality z regionu

Úvodní strana



KORONAWEB

english

A A A



HLAVNÍ TÉMATA

KRAJ

ÚŘAD

MÉDIA

KONTAKTY

KARIÉRA



Moravskoslezský kraj - region razovity

Google - Zadejte, co na našich stránkách hledáte...



Nejčastěji hledáte:

[Potřebuji si vyřídit](#)

[Dotace](#)

[Mapy](#)

[Organizační struktura](#)

AKTUALITY

Symboly kraje

- Možnost stáhnout si logo a znak kraje
- Stručná historie vzniku loga
- Heraldický popis znaku kraje – vhodné i pro dějepisáře
- <https://www.msk.cz/cs/kraj/symboly/symboly-kraje-120/>
- Cesta: panel Kraj -> Symboly kraje



KORONAWEB

Google - Hledat

english

A A A



HLAVNÍ TÉMATA

KRAJ

ÚŘAD

MÉDIA

KONTAKTY

KARIÉRA



▼ Život v kraji

▼ Zastupitelstvo

▼ Majetek a investice

Národnostní menšiny

pracujeMSKrajem

Symboly kraje

▼ Rada

▼ Mezinárodní spolupráce

Dobrovolné zveřejňování smluv

▼ Pomoc Ukrajině

Obce v kraji

▼ Hejtman kraje

Krajské agentury

Právní předpisy

Příspěvkové organizace

▼ Finance a rozpočet

Veřejné zakázky

Péče o válečné hroby


Geoportály

Základní mapy

- Územně správní členění (mapová aplikace)
- Letecké snímky (mapová aplikace)
- Historické mapy (mapová aplikace)
- Válečné hroby (mapová aplikace)

Územní plánování

- Zásady územního rozvoje (mapová aplikace)
- Územně analytické podklady Moravskoslezského kraje (mapová aplikace)
- Územně analytické podklady obcí s rozšířenou působností (mapová aplikace)
- Územně analytické podklady (mapová aplikace)
- Územní plány obcí (aplikace)
- Pohřebiště (mapová aplikace)
- Správní obvody stavebních úřadů (mapová aplikace)
- Sčítání intenzity dopravy (mapová aplikace)
- Vývoj zastavěného území (mapová aplikace)

DALŠÍ INFORMACE 

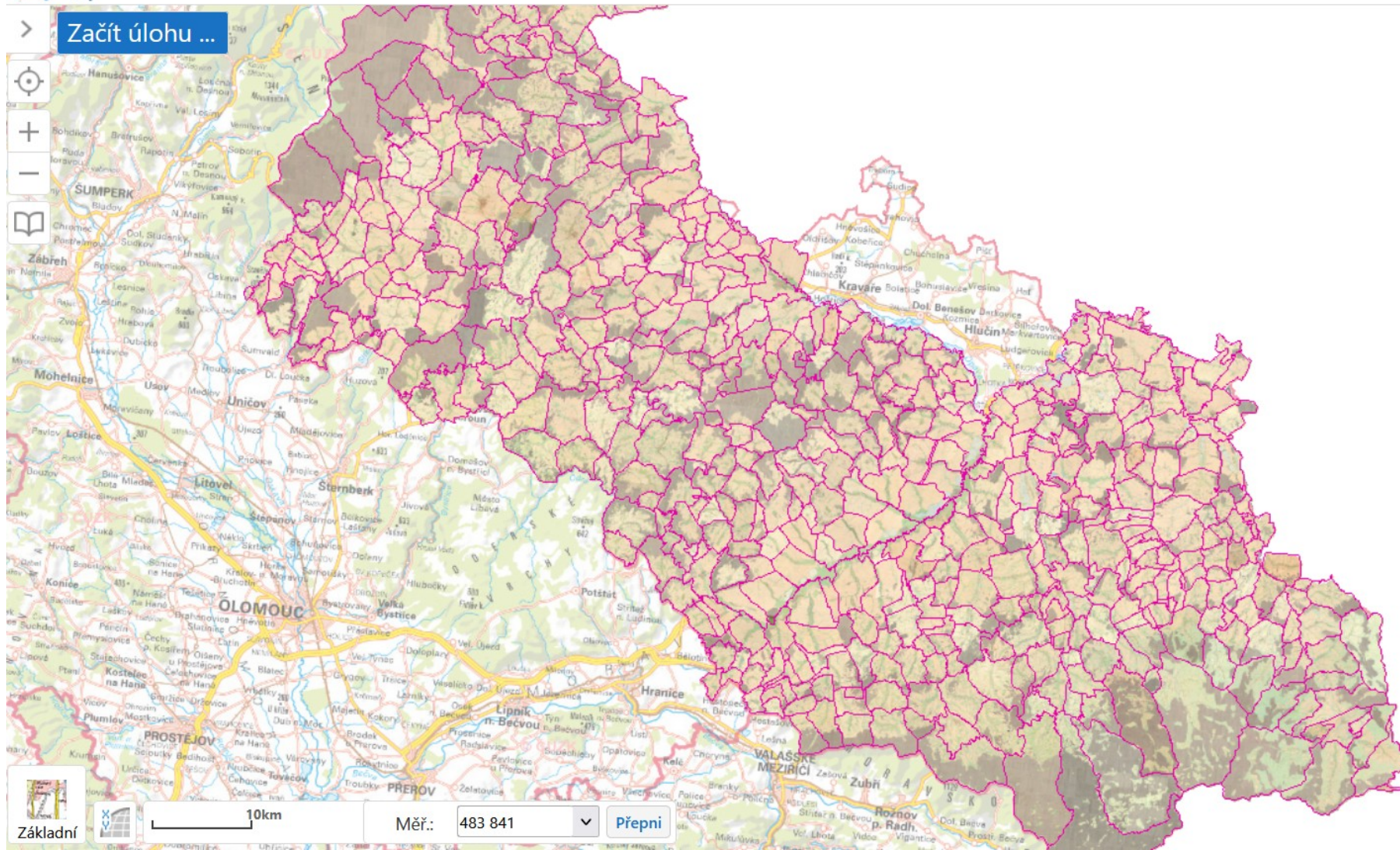
- Grafické znázornění jevů v Geoportálu, s kterým se dá dále pracovat
- Možnost výběru ze základních map a map Územního plánování
- Pro výuku mohou být zajímavé především historické mapy a letecké snímky či sčítání intenzity dopravy
- Panel Hlavní témata -> Mapy -> Základní mapy/Územní plánování
- <https://www.msk.cz/temata/mapy/index.html>

Geoportál MSK – Historické mapy 1830-36



HISTORICKÉ MAPY

POVINNÉ CÍSAŘSKÉ OTISKY MAP STABILNÍHO KATASTRU



Atlas Moravskoslezského kraje

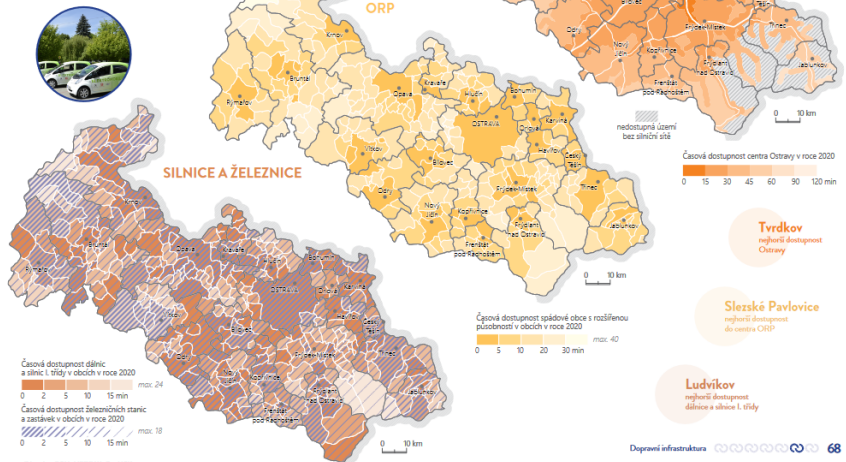
- Soubor 111 map MSK obsahující kartogramy i kartodiagramy
- Časté jsou na jedné straně analytické i syntetické mapy
- Zachycují prakticky vše co lze zachytit v kraji
- Vedeny nejčastěji pro jednotlivé obce a ORP v kraji
- Rozdělení do částí: Náš kraj, Podnikavý a inovativní kraj, Vzdělaný a zaměstnaný kraj, Zdravý a soudržný kraj, Čistý a zelený kraj, Chytrý a propojený kraj, Atraktivní a kulturní kraj
- Mapy vytvořeny v Arcmapu
- K prohlížení i k volnému stažení
- Panel Hlavní témata -> Mapy -> Data a informace -> Atlas Moravskoslezského kraje
- <https://www.msk.cz/cs/temata/mapy/atlas-moravskoslezskeho-kraje-7374/>

ATLAS Moravskoslezského kraje

- € NÁŠ KRAJ
- € PODNIKAVÝ A INOVATIVNÍ KRAJ
- € VZDĚLANÝ A ZAMĚSTNANÝ KRAJ
- € ZDRAVÝ A SOUDRŽNÝ KRAJ
- € ČISTÝ A ZELENÝ KRAJ
- € CHYTRÝ A PROPOJENÝ KRAJ
 - Dopravní infrastruktura
 - Technická infrastruktura
 - Bezpečnost
- € ATRAKTIVNÍ A KULTURNÍ KRAJ
- € ZÁVĚR

DOSTUPNOST

Dostupnost území byla zpracována pomocí sílových analýz. Pro ohodnocení sílových úseků Essem z pohledu individuální automobilové dopravy byla využita volně dostupná data API HERE Maps (s intenzitou dopravy a s průměrnými rychlostmi). Na většině území kraje je dobrá dostupnost základní sílové infrastruktury. Pětina částí obcí (75–80 % území) je přímo obklopena dálnicemi, rychlostními silnicemi a silnicemi I. nebo II. třídy v dostupnosti do 8 km. V porovnání s ostatními kraji je zde nejhustší síť dálnic a silnic I. třídy. Díky tomu je centrum krajské metropole dostupné v rámci ostravské aglomerace nanejvýš do 45 minut. Ve východní části kraje komplikuje dostupnost složitý typ zástavby s rozptýleností obytných staveb prakticky po celém katastru sídel. Kvůli nekoncepčnímu zaháňování zástavby bývalé polní cesty přestavěné na silnice a ponechání v původním sířkovém profilu neprovádějí natěsnání dopravní a nákladní vozů kolaps dopravní obsluhy těchto území. Západní části kraje mají problém s přístupností k nadřazené sílové síti, zejména obce severně od Kravař a západně od Opavy a Vítkova, či v prostoru Ochozského výběžku, podhůří Jeseníků, ale také na Vítkovsku.



ATLAS Moravskoslezského kraje

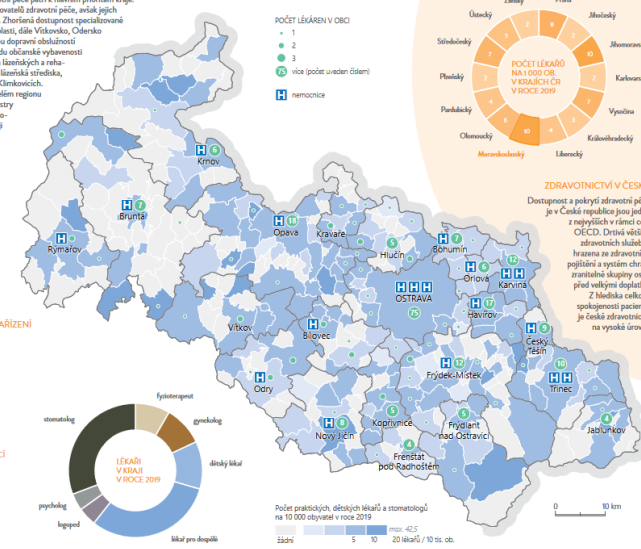
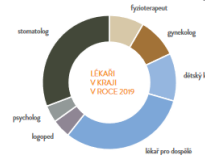
- € NÁŠ KRAJ
- € PODNIKAVÝ A INOVATIVNÍ KRAJ
- € VZDĚLANÝ A ZAMĚSTNANÝ KRAJ
- € ZDRAVÝ A SOUDRŽNÝ KRAJ
 - Kvalita života
 - Zdravotní a sociální služby
 - Soudržnost v území a bydlení
- € ČISTÝ A ZELENÝ KRAJ
- € CHYTRÝ A PROPOJENÝ KRAJ
- € ATRAKTIVNÍ A KULTURNÍ KRAJ
- € ZÁVĚR



ZÁKLADNÍ ZDRAVOTNÍ PÉČE

Kvalita a dostupnost veřejné zdravotní péče patří k hlavním prioritám kraje. Vzhledem k velké výšce počtu poskytovatelů zdravotní péče, avšak jejich prostorovou distribucí je proměnlivá. Zhoršení dostupnosti specializované péče trpí řada záležiště horské oblasti, dále Vítkovsko, Odensko a Kravařsko. V územích se zhoršenou dopravní obslužeností to přináší významné snížení standardu občanské vybavenosti v obci. V kraji je dostatečná nabídka lizeňkových a rehabilitačních služeb, nachází se ale tři lizeňká střediska, a to v Karlově Studánce, Karvině a Klimkovcích. Počty lizeňků v nemocnicích jsou v celém regionu dostatečné, schází však zdravotní sestry a lékaři, zejména ve výšce specializovaných oborů. Počty lizeňků v kraji jsou ve srovnání se středními regiony nižší zejména v oborech geriatry, infekčního a pracovního lékařství a traumatologie. V poměru počtu obyvatel připadajících na 1 lizeňka oboru chirurgie, gynekologie a neonatologie je situace v kraji horší oproti republikovému průměru. Nejzávažnější je situace v obci Karviná, s problémy se poskytky i nemocnicí v Bílovci a Třinci.

SAMOSTATNÁ LÉKÁRSKÁ ZÁŘENÍ V ROCE 2019



ZDRAVOTNICTVÍ V ČESKU
Dostupnost a pokrytí zdravotní péče je v České republice jsou jedny z nejvyšších v rámci celé OECD. Druhá většina zdravotních služeb je hrazena ze zdravotního pojištění a systém zdravotní péče je považován za jeden z nejlepších před velkými doplnky. Z hlediska celkové spokojenosti pacientů je české zdravotnictví na vysoké úrovni.

Užitečné odkazy

- Odkazy na další mapové portály a registry
- Většinu z nich používáme i my během studia
- Panel Hlavní témata -> Mapy -> Data a informace -> Zajímavé odkazy
- <https://www.msk.cz/cs/temata/mapy/zajimave-odkazy-408/>

ZAJÍMAVÉ ODKAZY

[Úvod](#) > [Hlavní témata](#) > [Mapy](#) > [Data a informace](#) >

- [Národní geoportál INSPIRE](#)
- [Nahlížení do katastru nemovitostí](#) (ČÚZK)
- [Geoportál ČÚZK](#)
- [Veřejný dálkový přístup k datům RÚIAN](#) (ČÚZK)
- [Česká geologická služba](#)
- [Ústav pro hospodářskou úpravu lesů](#)
- [Agentura ochrany přírody a krajiny ČR](#)
- [Veřejný registr půdy – LPIS](#)
- [Geoportál SOWAG-GIS](#) (VÚMOP)
- [Dopravní informace](#) (ŘSD ČR)
- [Geoportál silniční a dálniční sítě ČR](#) (ŘSD ČR)
- [Geoportál památkové péče](#) (NPÚ)
- [Geoportál Ministerstva zdravotnictví](#)