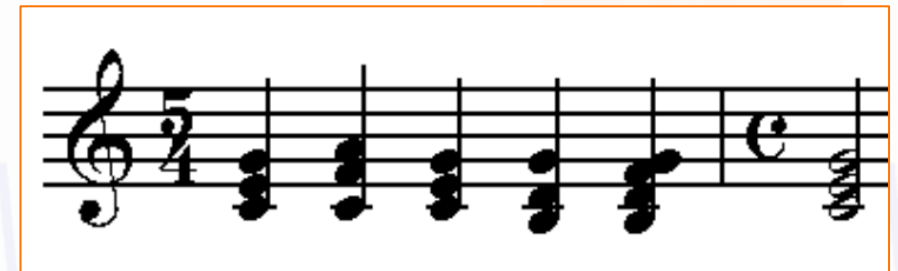
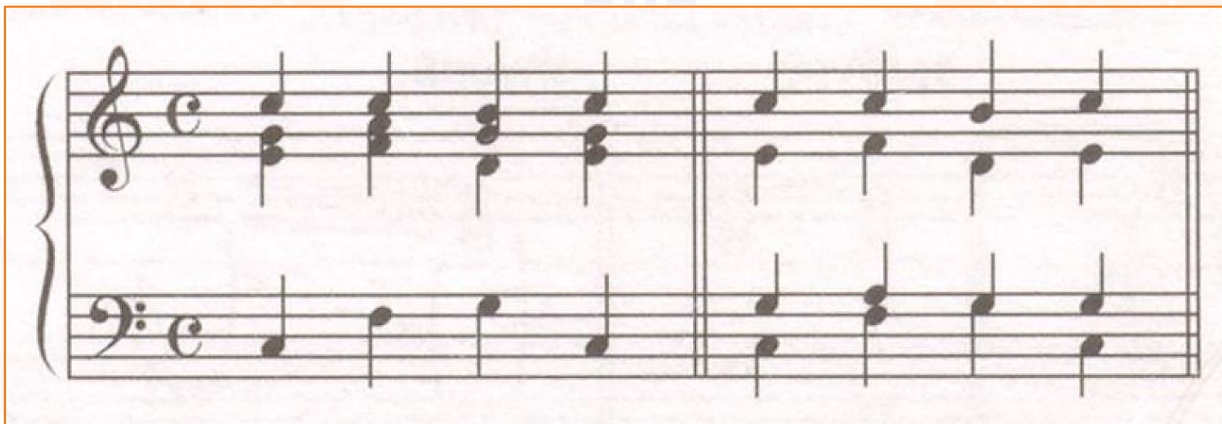


Kadence

- **Přirozený sled základních (kvint)akordů (T – S – D – T)**
- **Základ běžné harmonické struktury** (jednodušší písně jsou postaveny jen na kadenci)
- **Nejsnazší cesta k určení tóniny** (dva akordy nemusejí stačit)



Harmonizace melodie hlavními (kvint)akordy

- *Cvičení: podložte každý tón stupnice C dur jedním ze základních (hlavních) akordů (T, S, D)*

T má tóny **c-e-g**

S má tóny **f-a-c**

D má tóny **g-h-d**

A musical staff in treble clef showing the C major scale: C, D, E, F, G, A, B, C. Below each note is a chord symbol: T/S, D, T, S, T/D, S, D, T/S. Arrows connect the notes of the chords to the notes of the scale: T (c, e, g) points to C, D, E; S (f, a, c) points to F, A, C; D (g, b, d) points to G, B, D. The final C note is enclosed in brackets.

Harmonizace melodie hlavními (kvint)akordy

- **Obecná pravidla:**
 - **Není nutné** (ani žádoucí) **podkládat každý tón novým akordem** (řada lidových, národních i umělých písní prodlévá déle na jednom akordu)
 - **To, že daný tón melodie není obsažen v akordu, který jej doprovází, nemusí být chyba!**
 - **Volba akordů bývá závislá na struktuře skladby** (forma, hudební fráze, periody)
 - **Nejprve je dobré zvolit akord na začátku melodie** (nejčastěji tónika) **a v závěru písně/fráze** (nejčastěji spoj dominanta – tónika) – viz dále
 - **U většiny jednodušších písní si vystačíme s akordy kadence** (T, S, D)

Vedlejší kvintakordy

- **Použití pro ozvláštnění doprovodu (nad rámec základní kadence)**
 - **Např. II. stupeň před dominantou (v dur)**
 - Tzv. střídavá dominanta („dominanta dominanty“ – kvintový poměr)
 - V durové tónině je na II. stupni mollový akord! (např. v D dur je to akord e moll)
 - Používá se místo subdominanty (S)
- **Vedlejší kvintakordy jako „zástupci“ kvintakordů hlavních:**
 - Akord VI. stupně místo tónického kvintakordu; pokud nastupuje za D, jde o tzv. klamný závěr
 - Akord II. stupně místo subdominanty (viz výše)
 - Akord VII. stupně místo dominanty

Dominantní septakord (D⁷)

- Vzniká přidáním dalšího tónu (tercie) k dominantnímu kvintakordu; má větší harmonické napětí než dominantní kvintakord
 - Durový kvintakord + malá tercie (např. c-e-g-b)!
 - Dle stavby intervalů se nazývá též „tvrdě malý“ (tvrdý/durový kvintakord + malá tercie)
- D⁷ je disonancí, stejně jako ostatní septakordy, a proto je nutné jej rozvést do konsonance (nejčastěji do tóniky)
 - Rozvod D⁷: citlivý tón (tercie) stoupá k tónické primě, septima klesá k tónické tercii, základní tón postupuje kvintovým/kvartovým skokem k tónické primě, kvinta postupuje volně
 - V obratech (např. v klavírním doprovodu) dbáme především rozvodu tercie a septimy

