



Мой характер

УРОВЕНЬ А2

1
2А

Поговорим! Ответьте на вопросы.

1. Что такое «хороший характер»? Какой характер называют плохим?
2. Как вы думаете, что такое «сильный характер»? Что такое «слабый характер»?
3. Какой характер вы считаете идеальным?

Максим плохой, а Мария хорошая. Напишите, какой Максим, а какая Мария. Используйте слова из облака.



Мария



Максим



2Б

Соедините прилагательные с существительными, которые обозначают черты характера.

- | | |
|--------------------|--------------------|
| 1. Добрый | А. Общительность |
| 2. Честный | Б. Доброта |
| 3. Ответственный | В. Ответственность |
| 4. Общительный | Г. Эмоциональность |
| 5. Лживый | Д. Серьёзность |
| 6. Глупый | Е. Честность |
| 7. Щедрый | Ж. Лживость |
| 8. Ленивый | З. Глупость |
| 9. Жадный | И. Щедрость |
| 10. Легкомысленный | К. Жадность |
| 11. Серьёзный | Л. Лень |
| 12. Эмоциональный | М. Легкомыслие |

Выпишите на карточке две положительные черты вашего характера и две отрицательные. Расскажите о них группе, а затем найдите студента, у которого похожий характер!

Игра. Опишите характер студента из вашей группы, не называя его имени. Пусть другие студенты угадают, о ком вы говорите! Используйте слова из задания 2Б.

2В

2Г

♂	добрый человек →	добрее	+ Родительный падеж (кого? чего?)
♀	весёлая девочка →	веселее	
☹	серьёзное лицо →	серьёзнее	

Модель: _____
Маша веселее Иры.



Обратите внимание

хороший ← лучше

Этот торт хороший, но шоколадный лучше!

старый ← старше

Мой дедушка старше бабушки.

плохой ← хуже

У меня оценки плохие, а у моего брата хуже.

молодой ← моложе

Наш преподаватель моложе меня.

большой ← больше

Мой кот больше твоей собаки!

низкий ← ниже

Моя мама низкая, а я ещё ниже.

маленький ← меньше

Мой щенок меньше котёнка!

высокий ← выше

Моя сестра выше меня.

Мой характер

УРОВЕНЬ А2

3

Сравните характеры Марии и Максима, используя прилагательные из задания 2А.

Модель: _____
 Мария добрее Максима.

1. _____
2. _____

3. _____
4. _____
5. _____

4

Сравните героев изображений, используйте сравнительную степень прилагательных. Кто больше? Моложе? Запишите ваши ответы!

Модель: _____
 Дельфин красивее рыбы.

лев

кошка

большой

.....

Антонина

Елена

старый

.....

бургер

салат

плохой

.....

Николай

Кирилл

молодой

.....

вода

Кóка-Кóла

хороший

.....

слон

мышь

маленький

.....

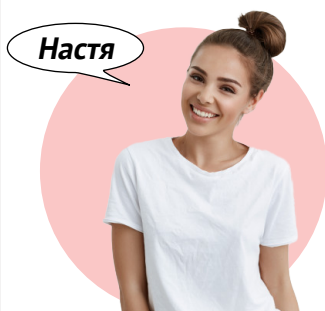
5

Игра. Выберите персонажа и загадайте загадку по модели:

Этот человек старше Насти, но моложе Иры.
Он веселее Дениса и активнее Леонида.
Кто это?



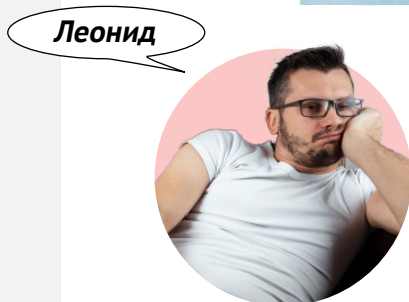
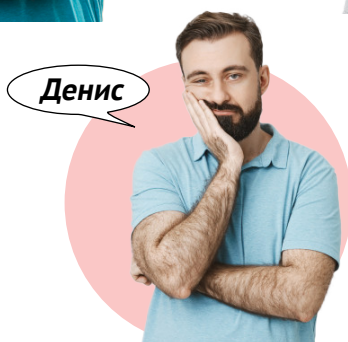
Обратите внимание



♂	добрый человек →	добрее	, чем + Именительный падеж (кто? что?)
♀	весёлая девочка →	веселее	
☹	серьёзное лицо →	серьёзнее	

Модель:

Маша веселее Иры. = Маша веселее, чем Ира.



6

Задание в парах. Сравните ваши характеры, используя конструкцию из таблицы.

Модель: _____

Миша активнее, чем я.

1. _____
2. _____

3. _____
4. _____
5. _____

7А



Послушайте рассказ и скажите, на какой вопрос отвечает человек.

<https://youlang.ru/audio/a2-moy-kharakter-zadanie-7a>

7Б

Послушайте рассказ ещё раз и заполните пропуски.

1. У меня характер лучше, чем у _____ .
2. Почему? Потому что я _____ и _____ , чем она.
3. Моя сестра танцует _____ , но преподаватель сказал, что я танцую _____ , и это очень хорошо.
4. Малышка _____ , _____ и _____ , чем мы.

8

Игра в парах «В кабинете психолога».

Выберите вашу роль: один студент – пациент, второй – психолог. Пациент описывает свои жалобы, перечисляет недостатки характера и очень хочет измениться! Что посоветует ему психолог?

Модель: _____

Доктор, я ленивый и медлительный, но хочу стать активнее и чувствовать себя моложе. Что посоветуете?

Доктор, у меня много недостатков: я очень злой, раздражительный, но хочу стать добрее. Что мне делать?»



Домашнее задание. Напишите эссе (100–150 слов) на тему «Наши характеры». Сравните свой характер и характер вашего друга, родственника или знакомого.

Автор урока: **Александра Богоявленская**
torfl.alex@youlang.ru