

DÍTĚ S VÝUKOVÝMI POTÍŽEMI



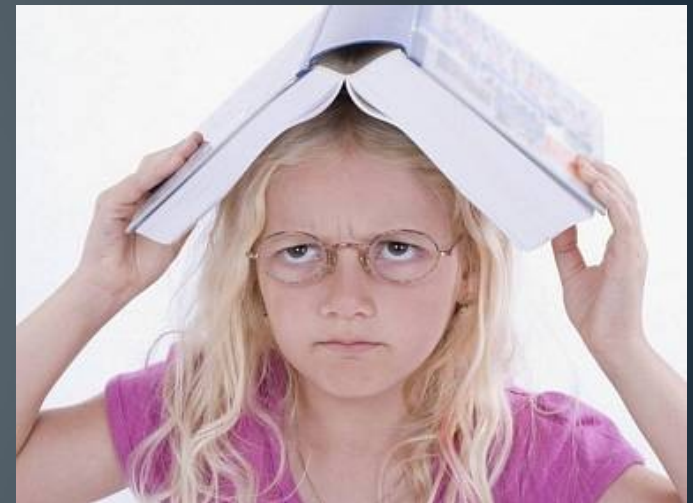
Co jsou SPU?

- různorodá skupina poruch projevující se zřetelnými obtížemi při nabývání a užívání základních dovedností
- možnost výskytu souběžně s jinými formami postižení
- dysfunkce CNS
- osoba s SPU = žák (student) se SPECIÁLNÍMI VZDĚLÁVACÍMI POTŘEBAMI
- vysoké procento dětské populace (2-4%)

DYSLEXIE

= specifická porucha čtení

- postihuje rychlost čtení, správnost a porozumění čtenému textu
- komolení, domýšlení a zaměňování slov
- zaměňování písmenek (B za D, A za E)
- metody reedukace: čtení s okénkem, dublované čtení, Fernaldové



DYSGRAFIE

= specifická porucha grafického projevu



- postihuje úpravu písemného projevu, osvojování jednotlivých písmen
- obtíže s vybavením si tvaru písmene, znázornění ho
- rychlá únava, bolest ruky, neúhledné a neplynulé psaní
- reedukace: držení psacího náčiní, uvolňovací cviky

DYSORTOGRAFIE

= specifická porucha pravopisu

- spojení s dyslexií
- týká se tzv. specifických dysortografických jevů
- potíže se psaním čárek a háčků, tvrdého a měkkého l
- potíže s aplikací praktické části pravopisu
- př. „výkend“ – odůvodnění: předpona vy-

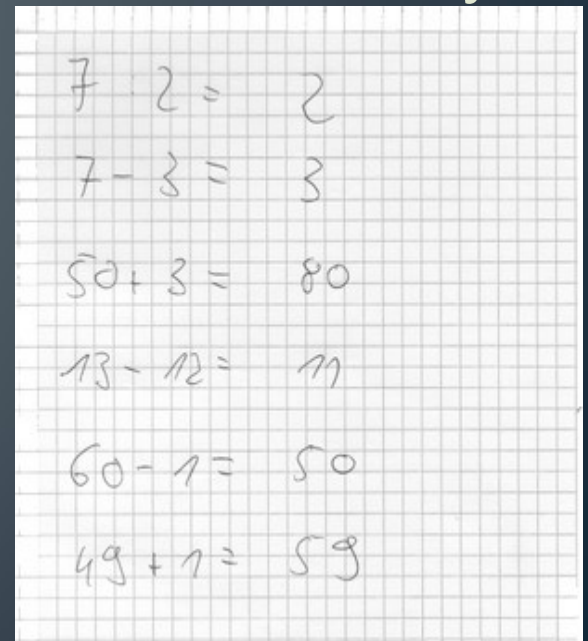
DÁLKY

Barbika říká, že moje rodina je ^{sahlejší} ~~sahlejší~~ do dálky ⁱ ^a každí
s námi má podobné ^{li} ^š zájmy. Tak ⁱ hlavně a matka se vyjímá od
dětů ^u ⁱ hlavně se vyjímá. Děť ⁱ hlavně je bylí ženy
ledovci, sníh a masivní pokoi. Moje mysl se rád
dále jakoby rozdělá do do šle. Často se mi
ve snu objevila rozdelení šle šle i moje. A Už chouhly
do moje čou, Už byly je váby rybí a rybí, rybí i
soubor a dobry rod, Či by chtě patit moje děny,
na nimě váby rybí. Už dobry rybí by se je děny,
a rybí rybí by há moje rybí.

DYSKALKULIE

= specifická porucha matematických schopností

- postihuje operace s čísly, matematické představy, prostorové představy při práci s čísly i při geometrii
- obtíže při pochopení nejzákladnějších matematických jevů
- typy:
 - praktognostická
 - verbální
 - lexická
 - grafická
 - operační
 - ideognostická



OSTATNÍ DYS-

Dyspinxie

= specifická porucha kreslení

- nízká úroveň kresby
- neobratné zacházení s tužkou, neschopnost přenést představu z 3D na 2D



Dysmúzie

= specifická porucha hudební schopnosti

- neschopnost zapamatovat si, vybavit si, reprodukovat melodii a rytmus

Dyspraxie

= specifická porucha obratnosti

- obtíže naučit se jíst lžičkou, zapínat si knoflíky, jezdit na kole

Použité zdroje:

- ZELINKOVÁ, Olga. *Poruchy učení*. Praha: Portál, 2000.
- TESÁRKOVÁ, Erika. *Specifické poruchy učení – integrace žáků*. Bakalářská práce. Zlín: UTB, 2010.

Děkuji za pozornost.