

Mgr. Tereza Škubalová, Ph.D.



PEDAGOGICKÁ PSYCHOLOGIE - KS

VYUČUJÍCÍ

- Mgr. Tereza Škubalová, Ph.D.
- terskub@mail.muni.cz
- 603 872 899
- Konzultační hodiny: po domluvě
katedra psychologie Poříčí 31, 1. patro

- Student/Studijní materiály (e-learning)/ -kód
předmětu - /Učební materiály



CÍL PŘEDMĚTU

- synteze základních znalostí z obecné psychologie, psychologie osobnosti, vývojové psychologie a sociální psychologie.
- rozšíření teoretické základy pro možnost praktické aplikace poznatků pedagogické psychologie do učitelské praxe



LITERATURA

- Čáp, Jan - Mareš, Jiří. *Psychologie pro učitele* .Vyd. 1. Praha : Portál, 2001. 655 s. ISBN 80-7178-463.
- Kohoutek, Rudolf. *Základy pedagogické psychologie* . Brno : Cerm, 1996. 184 s. ISBN 80-85867-94.
- Fontana, David. *Psychologie ve školní praxi: příručka pro učitele*. Vyd. 2. Praha : Portál, 2003. 383 s. ISBN 80-7178-626
- Holeček, Václav. *Psychologie v učitelské praxi*. Praha: GRADA, 2014.



OKRUHY K PEDAGOGICKÉ PSYCHOLOGII

1. Předmět a vývoj pedagogické psychologie
2. Metodologie a metody pedagogické psychologie
3. Vztah učení, vývoje a výchovy
4. Psychologie výchovy
5. Osobnost současného žáka
6. Problémový žák
7. Psychologie kreativity
8. Školní úspěch a neúspěch
9. Učební styly a strategie
10. Psychologie osobnosti učitele
11. Psychohygiena edukace
12. Rodina, škola a vývoj
13. Psychosociální klima školy



E-LEARNING DR. MAREŠE

Pedagogická psychologie (TIV)

<http://moodlinka.ped.muni.cz/course/view.php?id=2079>





PŘEDMĚT A VÝVOJ PEDAGOGICKÉ PSYCHOLOGIE



PEDAGOGIKA A PEDAGOGICKÁ PSYCHOLOGIE

Jan Ámos **Komenský** (1592-1670)

- zakladatel novodobé pedagogiky a pedagogické psychologie a filozof výchovy
- doporučoval učit příkladem, pravidlem a praxí
- **princip názornosti** (opírat co nejvíce o bezprostřední smyslovou skutečnost)
- **princip od jednoduššího po složitější učivo**



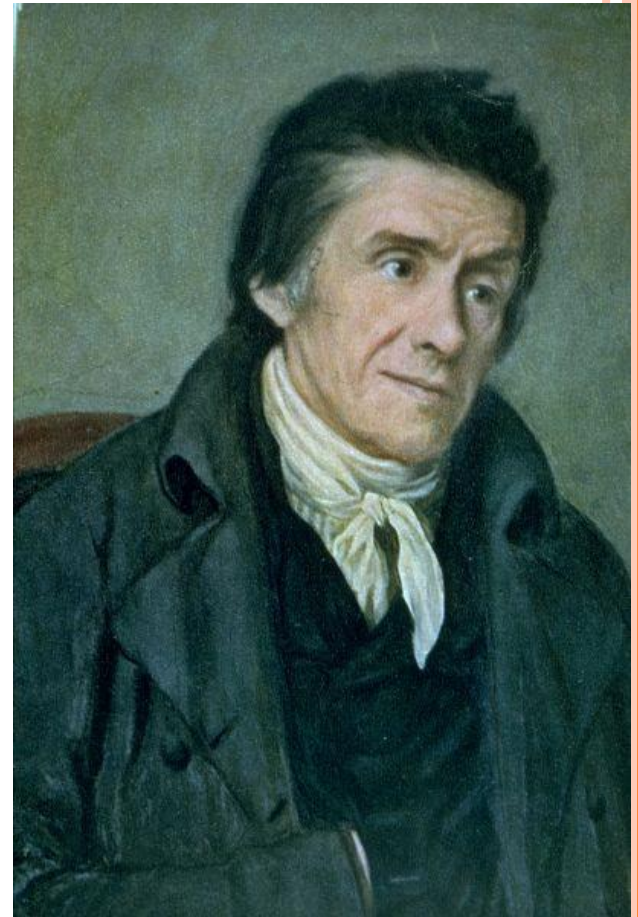
Velká didaktika
Informatorium školy mateřské
Brána jazyků otevřená
Orbis pictus
Labyrint světa a ráj srdce
Škola na jevišti
Vševýchova



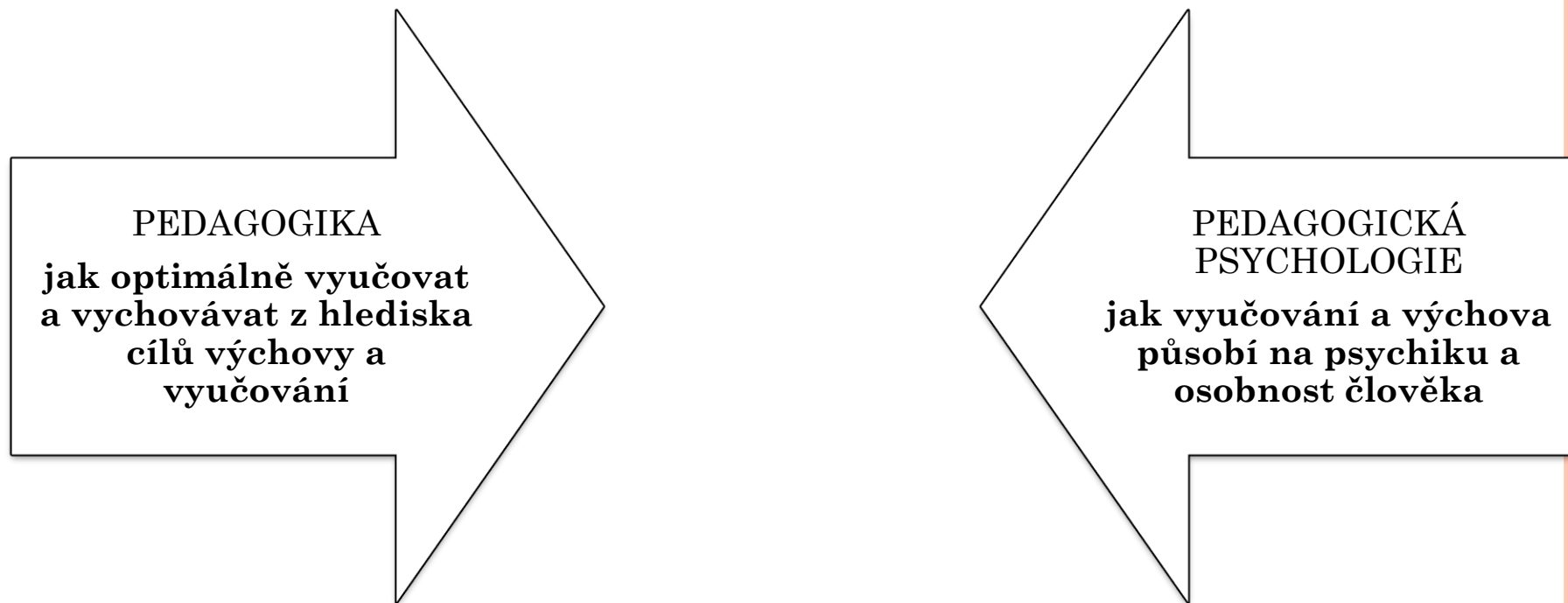
PEDAGOGIKA A PEDAGOGICKÁ PSYCHOLOGIE

Johann Heinrich Pestalozzi (1746-1827)

- švýcarský pedagog , filozof, filantrop, politik
- školní a sociální reformátor
- bývá považován za zakladatele pedagogické a vývojové psychologie
- po Komenském jedna z nejvýznamnějších postav moderní světové pedagogiky
- „ *Jestli se má vývoj osobnosti dítěte podařit, tak mu musí rodiče poskytnout čas a darovat něhu.*“



VZTAH PEDΨ K PEDAGOGICE



- obě se zabývají výchovou a vzděláním
- obě vědy spolupracují zejména při evaluaci výchovně vzdělávacích výsledků

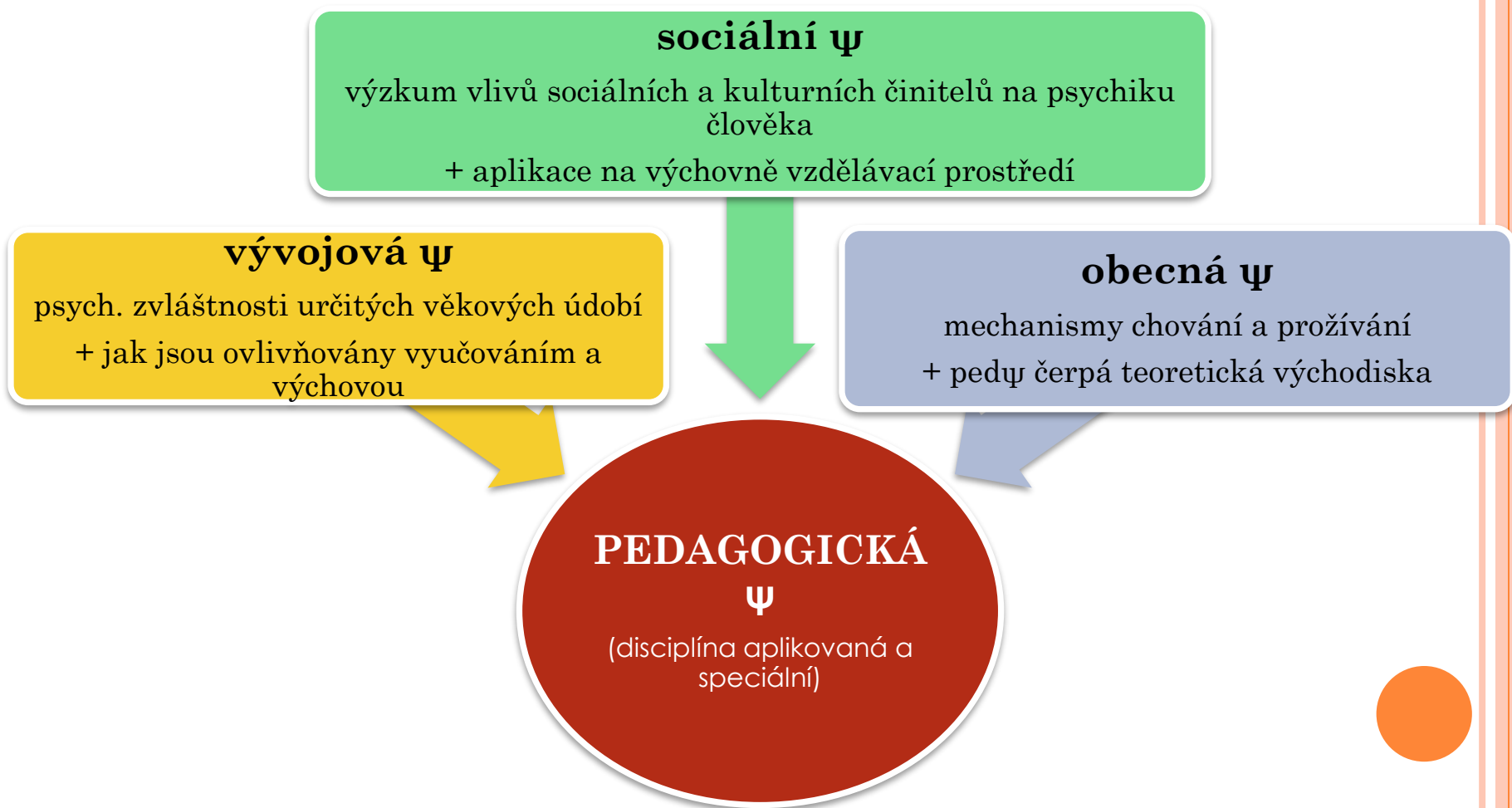


PROMĚNY POHLEDU NA PŘEDMĚT PEDΨ

1. Předmětem pedψ byla aplikace poznatků obecné psychologie na pedagogickou teorii a výchovně vzdělávací praxi. (19.st.)
2. Předmětem pedψ byla aplikace poznatků vývojové psychologie na pedagogickou teorii a na výchovně vzdělávací praxi. (poč.20.st, Fr, anglosas.)
3. Předmět pedψ podřízen pedagogice, ta určovala obsah (poč.20.st, SSSR, u nás)
4. ***DNES: Předmětem pedψ je samostatná oblast, zkoumá osobnost v pedagogickém procesu.***

- + **Zákonitosti učení - v oblasti psychomotorické, rozumové, sociální, emocionální**
- + **Podmínky učení - sociálně psychologické, psychohygienické**
- + **Osobnost učícího se a toho, kdo na něj působí (výchova, vyučování, vzdělávání)**

PEDΨ V SYSTÉMU PSYCHOLOGICKÝCH VĚD



OTÁZKY, KTERÉ ŘEŠÍ PEDΨ

1. vliv základních činitelů vývoje na osobnost
2. poznávání a utváření psychiky, osobnosti žáků
3. problematika osobnosti pedagogů a žáků - optimalizace jejich vztahů
4. sebepercepce a sebereflexe pedagoga ve vztahu k žákům
5. zvláštnosti vývojových etap osobnosti ve vztahu k vyučování a výchově
6. učební styly a rozvoj poznávání
7. úloha motivace v pedagogickém procesu
8. psychologické základy výchovy
9. adekvátní edukace a socializace rizikových a problémových žáků
10. zjišťování příčin špatného školního prospěchu žáků



**METODOLOGIE A
METODY
PEDAGOGICKÉ
PSYCHOLOGIE**

METODOLOGICKÉ PŘÍSTUPY V PED.Ψ

1. **Transverzální (průřezový)**. Např. jednorázový výzkum inteligence jednoho žáka nebo všech žáků určité školní třídy.
2. **Longitudinální (dlouhodobý)**. Např. opakované zkoumání inteligence a jejího vývoje.
3. **Psychometrický (testový)**
4. **Kasuistický (klinický)**



METODA A POŽADAVKY NA METODY

- konkrétní cesta, způsob, nástroj, pomůcka k řešení **dílčího** odborného, vědeckého, výzkumného či experimentálního problému

- 1. Validita (platnost, adekvátnost)
- 2. Standardnost (normalizovanost)
- 3. Reliabilita (spolehlivost)
- 4. Objektivnost
- 5. Kvalitativní nebo kvantitativní interpretovatelnost
- 6. Ekonomičnost



POUŽÍVANÉ METODY PED.Ψ

- Pozorování
- Rozhovor
- Dotazník
- Rozbor výsledků činnosti
- Projektivní techniky
- Kazuistika
- Experiment
- Didaktické testy
- Sociometrické metody



PSYCHOLOGIE UČENÍ A VZTAH UČENÍ, VÝVOJE A VÝCHOVY

Podkapitoly:

- 1) VZTAH UČENÍ, VÝVOJE A VÝCHOVY
- 2) DEFINICE UČENÍ
- 3) VYBRANÉ TEORIE UČENÍ
- 4) DRUHY UČENÍ
- 5) VÝSLEDKY UČENÍ
- 6) ZÁKONY UČENÍ

1) VZTAH UČENÍ, VÝVOJE A VÝCHOVY

Vývoj = předpoklad pro výchovu
(změny ↑↓, nepravidelná spirála)

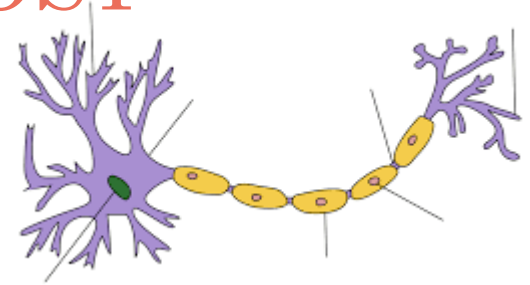


Výchova = podmínka vývoje
(proces ovlivňování osobnosti)



Učení
(opak zděděného, vrozeného,
instinktivního)

BIOLOGICKÁ PODMÍNĚNOST PSYCHIKY



Zrání:

- zákonitý sled rozvojových a zánikových změn v celém organismu
- změny po sobě následují u všech lidí v zásadě ve shodném pořadí (individuální variabilita) a u stejných věcí (smysly, pohyb...)
- **předpoklad pro učení**
- **kritická období (senzitivní fáze):** řeč (do 5 let - vlčí děti řeč nerozvinula, citová vazba (do 3 let)...
- Biologické struktury umožňují vrozeným předpokladům, aby začaly fungovat, rozvíjet se – musí přijít vhodné podněty




2) DEFINICE UČENÍ

○ v **širším** pojetí

- přetrvávající změny v osobnosti v důsledku získávání zkušeností
- zkušenosti: individuální a obecné
- biodromální pojetí

○ v **užším** pojetí

- *intencionální* = záměrné, cílevědomé, systematické
 - *funkcionální* = nevědomé, podvědomé a nezáměrné
 - pod vedením učitele (řízené učení), ale může to být také sebevzdělávání a sebevýchova
- 

3) VYBRANÉ TEORIE UČENÍ

A) behavioristické

- učení = schopnost reagovat na podnět v důsledku předchozích zkušeností
- základní vzorec: stimul – reakce (učitel dává stimul, aby vznikla žádoucí reakce)

B) kognitivní

- Piagetův konstruktivismus (asimilace, akomodace)
- Komplexní učení - kognitivní mapy, schémata
- Instrumentální konceptualismus (nabývané zkušenosti zvyšují schopnost řešit problémy – „žádné pochopení není zbytečné“)

C) humanistické (personalistické)- učení = nalézání identity

- Motivace učební činnosti = vytváření situací – smysl učení
- přebírání odpovědnosti; získávání sociálních zkušeností

ASIMILACE, AKOMODACE



Banging is a favorite **scheme** used by babies to explore their world . . .



. . . And **assimilation** occurs when they incorporate new objects into the scheme.



Accomodation occurs when the new object doesn't fit the existing scheme.



TEORIE SEBEDETERMINACE DLE RYAN & DECI

- **Autonomie (autonomy)** - potřeba samostatně rozhodovat o věcech, které se nás v životě týkají. Možnost mít kontrolu nad svými volbami a svým jednáním + zodpovědnost za vl. jednání. Bez pocitu kontroly nad vlastním životem, snížíme kvalitu motivace k činnosti (úsilí je zbytečné, vše už je nalinkováno).
- **Kompetence (competence)** – zážitek vlastní účinnosti (self-efficacy) výzvy přiměřené kapacitám, chceme směřovat k posunu, růstu a schopnosti vyrovnávat se efektivně s okolím (např. rozvoj díky zpětné vazbě).
- **Sounáležitost (relatedness)** - potřeba navazovat blízké vztahy, připadat si přijatý druhými a cítit se členem nějaké větší skupiny, většího celku.
- Přiměřené naplňování vede k pocitu subjektivní pohody a spokojenosti. Nenaplnění vede k orientaci na vnější cíle - znaky vlastní hodnoty - poskytující náhradní uspokojení psych. potřeb.



ŘEŠENÍ PROBLÉMU VHLEDEM



4) DRUHY UČENÍ

1. Senzomotorické
2. Podmiňování
3. Verbální
4. Pojmové
5. Problémové
6. Sociální učení



1. SENZOMOTORICKÉ



- vytváření **manuálních návyků, motorických operací** za pomoci smyslů a pohybu (tkaničky, jízda na kole) – zapojena představa pohybu a regulace

- 1) etapa seznámení
- 2) cvičení
- 3) kontrola učení

- operace jsou silně fixovány a hůře se odnaučují



2. PODMIŇOVÁNÍ

Klasické podmiňování

- asociativní typ učení - vznik vazby nepodmíněně reflexního děje na nový podnět (pasivní – akceptování, zafixování)
- *Pavlovův slintající pes*
- U lidí – např. podmíněná emocionální reakce (desenzibilizace)



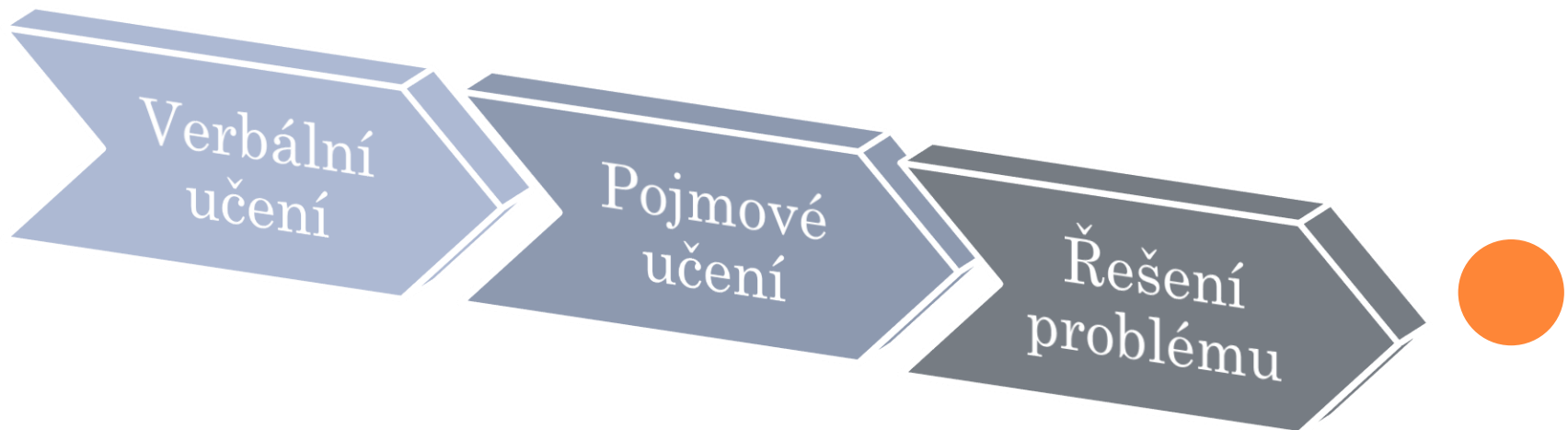
Instrumentální/operantní podmiňování

- spojení nepodmíněného podnětu se vzorcem chování
- naučený vzorec chování představuje prostředek, kt. umožňuje uspokojování potřeb organismu
- GENERALIZACE/ROZLIŠOVÁNÍ;
POSILOVÁNÍ/VYHASÍNÁNÍ
- *Thorndikeova kočka v kleci (pokus-omyl)*



3. VERBÁLNÍ UČENÍ

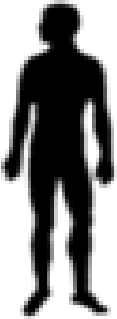
- nejrozšířenější druh učení = učení se verbálním asociacím
- vytváření **nových spojení, asociací** mezi slovy a jejich reprezentacemi (**učení básní, definic**)
- je to učení, kde má největší význam paměť (paměťové učení)



4. POJMOVÉ UČENÍ

- **základem je pochopení, porozumění**
- pojem = základní jednotka myšlení = mentální struktura, vyjádření podstaty předmětů a jevů
- význam pojmu: bezprostřední smyslová zkušenost (konkrétní předmět, jev) x spojením s jinými pojmy (kontext)
- výsledkem jsou vědomosti, základ pro utváření dovedností
- vědomosti jsou tvořeny strukturami představ a pojmů –
posloupnost + spirála

Termíny: prototyp pojmu; jádro pojmu



5. PROBLÉMOVÉ UČENÍ

- samostatně odhalujeme vztahy mezi předměty a jevy, třídíme je a na základě toho samostatně nacházíme metodu/postup - nový způsob chování, který je možno použít v **analogických situacích**
- rozvoj intelektu a tvořivosti
- bloky: funkční fixace, stereotypní vnímání, nevhodný přenos způsobu řešení z dřívějšíka

Fáze řešení problému:

- 1) *identifikace problému*
- 2) *analýza struktury*
- 3) *volba strategie / INKUBACE*
- 4) *realizace řešení*
- 5) *zhodnocení (zpětná vazba)*





6. SOCIÁLNÍ UČENÍ

- osvojování sociálních dovedností (návyků, postojů)
- formování motivů a charakteru
- **jedná se o učení sociální komunikaci, interakci a percepce**
- přejímá za své sociální role, morální hodnoty (např. smysl pro spolupráci a vzájemnou pomoc)
- Uskutečňuje se:
 - A) Napodobením
 - B) Sociálním zpevněním
 - C) Identifikací



NAPODOBENÍ – ALBERT BANDURA EXPERIMENT S PANENKOU



https://www.youtube.com/watch?feature=player_embedded&v=hH HdovKHDNU

JAZYKOVÝ KÓD – BASIL BERNSTEIN

- *Class, Codes and Culture (1971)*
- úspěch dítěte ovlivňuje jím používaný jazyk, styl jazyka, jazyková vybavenost
- dle toho učitelé odhadují jejich inteligenci → hodnocení těchto dětí ve škole.



Rozvinutý kód



Rodiče:

- vždy ochotní dítě vyslechnout
- hovoří s ním srozumitelně
- vciťují se
- umí dítěti dát najevo, že je berou vážně



- vyšší četnost složitých gramatických konstrukcí
- menší předvídatelnost stavby věty a volby slov
- na kontextu nezávislé používání řeči
- individuální závěry, odlišnosti, pocity, zobecnění
- častější používání „Já“

Omezený kód



Rodiče:

- omezují vzájemný styk na příkazy, zákazy či stereotypní fráze
- pokusy dítěte něco formulovat se setkávají s nezájmem



- jednoduché konstrukce
- vysoká předvídatelnost stavby věty a volby slov
- na kontextu závislé používání řeči
- omezené možnosti sdělení, je často doprovázeno neverbálními gesty, změnami tónu hlasu...

5) VÝSLEDKY UČENÍ

- **vědomosti** (informace a poznatky)
- **dovednosti** (schopnosti pro vykonávání určité čin.)
 - senzomotorické
 - intelektové
 - sociální
- **návyky** (+ i -, automatické úkony)
- **vlastnosti charakteru** (kladné i záporné)

- Ovlivněny následujícími činiteli:
 - Činitelé související s učícím se jedincem
 - Činitelé související se situací, v níž učení probíhá
 - Činitelé související s učebním materiálem
 - Činitelé související s osobností učitele



6) ZÁKONY UČENÍ

Zákon motivace – vnitřní x vnější

Zákon zpětné vazby (lidé se učí tím lépe, čím včasnější a podrobnější informace o svém výkonu dostávají)

Zákon transferu - přenos informací z jedné oblasti do druhé (interference = překrývání informací: *retroaktivní x proaktivní*)

Zákon opakování - aktivní upevňování

- čím náročnější materiál-tím více opakování
- čím více se opakuje, tím jsou vědomosti trvalejší
- nejméně efektivní je pasivní předčítání textu



PRAKTICKÉ CVIČENÍ

- Rozdělte se do skupin po 5-6 lidech
- Otázky – na každou 15 min
- *Jaké výchovné prostředky používali dospělí kolem vás, když jste byli děti? Jak jste se při tom cítili?*
- *Jak byste popsali vztah s člověkem, kterého jste následovali rádi? Jak to ten člověk dělal?*
- *Jací chcete, aby z dětí vyrůstali lidé? Jací by měli být?*
- **Cílem není shoda, ale DÁT PROSTOR VŠEM HLASŮM ve skupině a zaznamenat je.**

