

BIp039 Obratlovci České republiky – determinační praktikum

Cvičení – BIp039/01/02/03/04/05 (3x2 h - blokově)

Determinace savců

Ing. Radovan Smolinský, Ph.D. et Ph.D.
doc. RNDr. Boris Rychnovský, CSc.

Tělo – tvar protažený (lasicovité šelmy), drobní zemní savci (myši-rejscí-hraboši), kopytníci, bodliny, „lopaty“ na předních končetinách

Zuby – zubní vzorec (diastéma), hlodavé zuby, tesáky dravců, červené špičky zubů (rejscí)

Tragus – tvar, velikost

Ucho – velikost, tvar, ochlupení

Oko – velikost, umístění (šelmy/kopytníci), tvar zřítelnice

Končetiny – přítomnost blan (letouni – vrápenci/netopýři), délka (zajíc/králík), blány na prstech (rejsec vodní), mezi prsty (vydra),

Drápy – zatahovatelné/trvale vytažené, kopyta

Ocas – délka (myši-rejscí-hraboši), tvar (zploštělý/kulatý/atd), kýl na ocase z chlupů (rejsec), lysý/šupinatý/ochlupený,

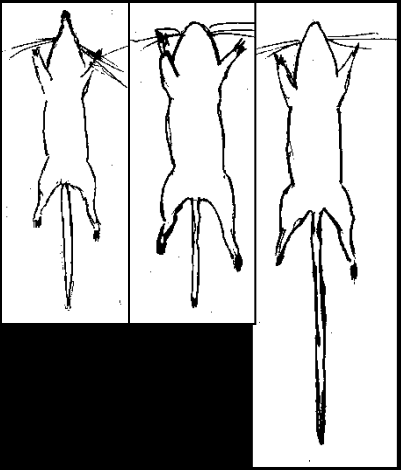
Rohy/parohy – tvar

Srst – letní/zimní, dlouhé/krátké chlupy

Speciální znaky – zúžení na bázi ocasu, lopatovité přední končetiny, létací blány, počet bradavek, bodliny, poměr velikosti ucha/oka (myšice vs myš), hmatové vousy, atd.

Skvrny – velikost, tvar, počet, umístění, poměr světlá/tmavá plocha, masky na obličeji

Barva – výjimečně!!!



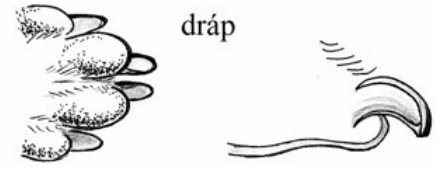
DEZINFEKCE DERATIZACE DEZINSEKCE
GLOBAL
DERATIZACE-GLOBAL.CZ

Krysa obecná - Rattus rattus

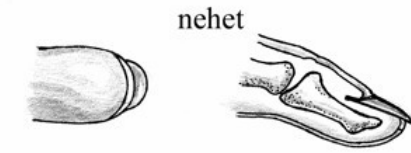


Potkan obecný - Rattus norvegicus

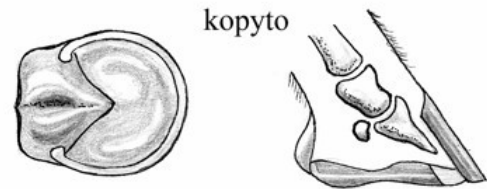
Mýš domácí - Mus musculus



dráp



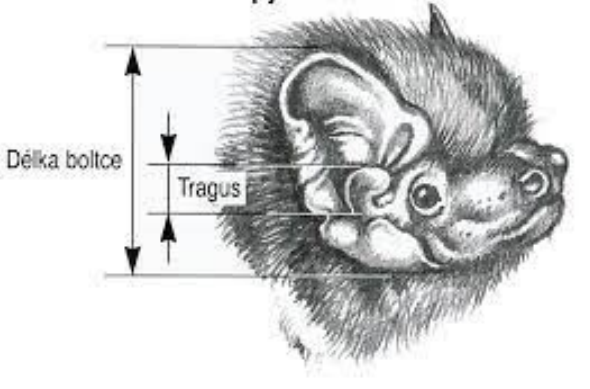
nehet



kopyto

Hlava netopýra

Sírka podkovy



SROVNÁNÍ ROHU A PAROHU



