

ITC Terénní cvičení k výuce o přírodě a společnosti

Integrované terénní cvičení je zaměřené na:

- prohloubení vědomostí a dovedností z oborů geografie, biologie a historie
- seznámení s výukovou strategií terénní výuky a organizačních forem a výukových metod specifických pro realizaci výuky na základě této výukové strategie na 1. stupni ZŠ.

Terénní cvičení v Jedovnicích, červen 2024

Skupina: _____

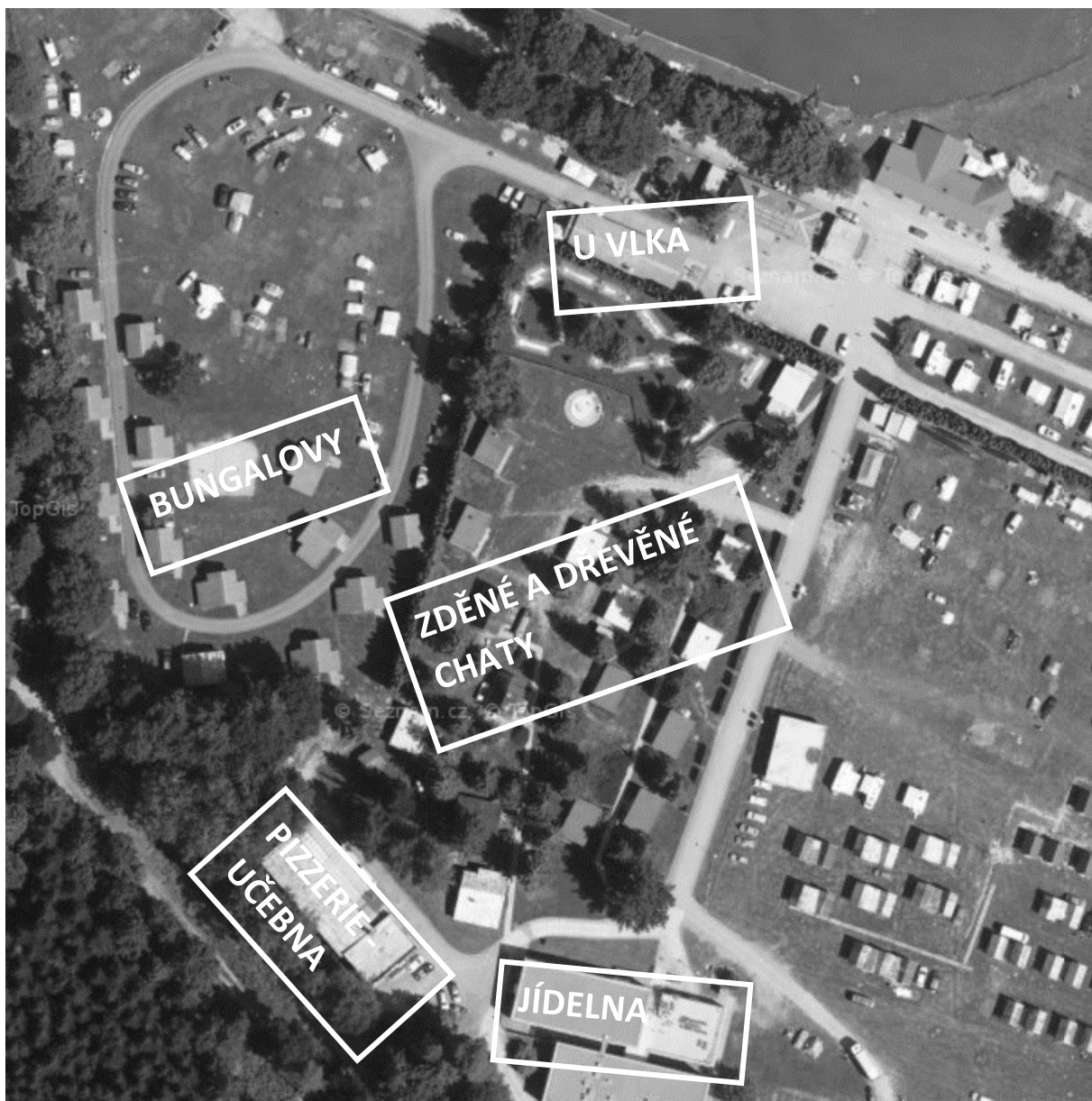
členové skupiny: _____



- | | | | |
|----|---|----|----------------------------------|
| 1 | Recepce | 17 | Minigolf |
| 2 | Sprchy, umývárny, WC | 18 | Dětský bazén |
| 3 | Bezbariérové WC | 19 | Prostor pro stanování |
| 4 | Dětské hřiště | 20 | Karavanová stání, přípojky |
| 5 | Hlavní budova; pokoje, sprchy v přízemí | 21 | Táborové 2-lůžkové chaty (1-12) |
| 6 | Umývárny, WC, kuchyňka, pračka | 22 | Táborové 4-lůžkové chaty (13-45) |
| 7 | Jídlna, kuchyň | 23 | Chaty pod lesem |
| 8 | Společenská místnost | 24 | Zděné chaty |
| 9 | Hospůdka U Šedýho vlka | 25 | Bungalovy (apartmány) |
| 10 | Langoše | 26 | Pláž |
| 11 | Zmrzlina | 27 | Půjčovna šlapadel |
| 12 | Restaurace Jachtklub | 28 | „Besídka“ u rybníka |
| 13 | Restaurace Partizánka | 29 | Horní brána |
| 14 | Single Trail, půjčovna kol, restaurace | 30 | Kancelář |
| 15 | Hřiště Pump Track | 31 | Wakeboarding, vodní lyžování |
| 16 | Sportovní hřiště, plážový volejbal | 32 | Parkovací plocha |



ATC Olšovec – orientační plán



Denní program

Pondělí–čtvrtek

7.45–8.15 – snídaně (v pondělí příjezd až po snídani)

9.00–18.00 – celodenní program (odchod vždy od učebny – pizzerie)

18.00–18.30 – večeře

18.30–19.30 – osobní volno

19.30–20.30?? – večerní program: plnění úkolů zadaných během dne, společenské vyžití

pátek

7.45–8.15 – snídaně

8.15–9.00 – úklid chat a bungalovů, odevzdávání klíčů, přesun zavazadel na učebnu

9.00–13.30 – společný program (sraz u učebny – pizzerie)

13.30 společné ukončení kurzu

Výuková náplň jednotlivých dnů:

Historický den:

Garant dne: Mgr. Miroslav Jireček, Ph.D., katedra historie

Zastupující garanti: Mgr. Jan Egerle, Mgr. Michal Bednář

Celý den mimo kemp – společný přesun do Křtin, prohlídka baziliky a kostnice, podle možností polední pauza s možností nákupu potravin, případně oběda v místní restauraci (není v ceně kurzu). Dále pěšky do jeskyně Výpustek, společná prohlídka jeskyně. Zpět pěšky, případně MHD do Jedovnic. Vstup do kostela i jeskyně je zahrnut v poplatku za kurz.

Biologický den na louce a u rybníka:

Garant dne: Mgr. Iva Frýzová, katedra biologie

Dopolední a odpolední část s poledním klidem v kempu.

9.00–12.30 – dopolední výuka v terénu u rybníka

12.30–14.30 – polední klid s obědem v kempu (oběd v ceně, objednáme pizzu dle domluvy)

14.30–18.00 – odpolední výuka v terénu na poli a louce

Biologický den u lesa:

Garant dne: Mgr. Kateřina Ševčíková, katedra biologie

Celý den mimo kemp. Dopolední zahájení výuky v učebně, následně přesun pěšky přes les do arboreta ve Křtinách. Zde společná příprava jednoduchého oběda a polední odpočinek. Následuje odpolední terénní výuka v arboretu. Návrat pěšky nebo MHD do Jedovnic do kempu. Oběd v arboretu je zahrnut v poplatku za kurz.

Geografický den:

Garant dne: Mgr. Kateřina Gorčíková, Ph.D., katedra geografie

Celý den mimo kemp. Putování po okolí Jedovnic podle mapy a GPS navigace. Součástí je návštěva větrného mlýna v Rudici a svačina z regionálních produktů. Svačina i vstup do mlýna jsou zahrnuty v poplatku za kurz.

Rozpis tematických dní pro Vaši skupinu:

Pondělí	
Úterý	
Středa	
Čtvrtek	