

Problémové chování II

PdF: IVp003

Praktické postupy při výuce dítěte s poruchou autistického spektra nebo jiným neurovývojovým postižením

Vyučující: Mgr. et Bc. Lucie Mudroch Lukášová, M.Sc., BCBA a Mgr. Lucie Vozáková, BCBA

Vyhasínání

- Změna v prostředí, která **následuje okamžitě** po chování.
- Druhá osoba nereaguje na chování jedince tak, aby přerušila řetězec chování > posílení
- Např. Maminka přišla a řekla Petrovi, aby si uklidil hračky. Petr hodil hračkou. Maminka na to nereaguje a opakuje pokyn. (čeho chce Petr dosáhnout)
- Vyhasínání snižuje **pravděpodobnost**, že se člověk v podobné situaci v budoucnu opět zachová podobným způsobem.
- Člověk se určitým způsobem chová z nějakého důvodu - chcete nahradit nevhodné chování funkční alternativou

Následek

- To, co po chování následuje je:

- Posílení



Chování upevňuje, četnost výskytu zvyšuje

- Trest

- Vyhasínání



Chování neupevňuje,

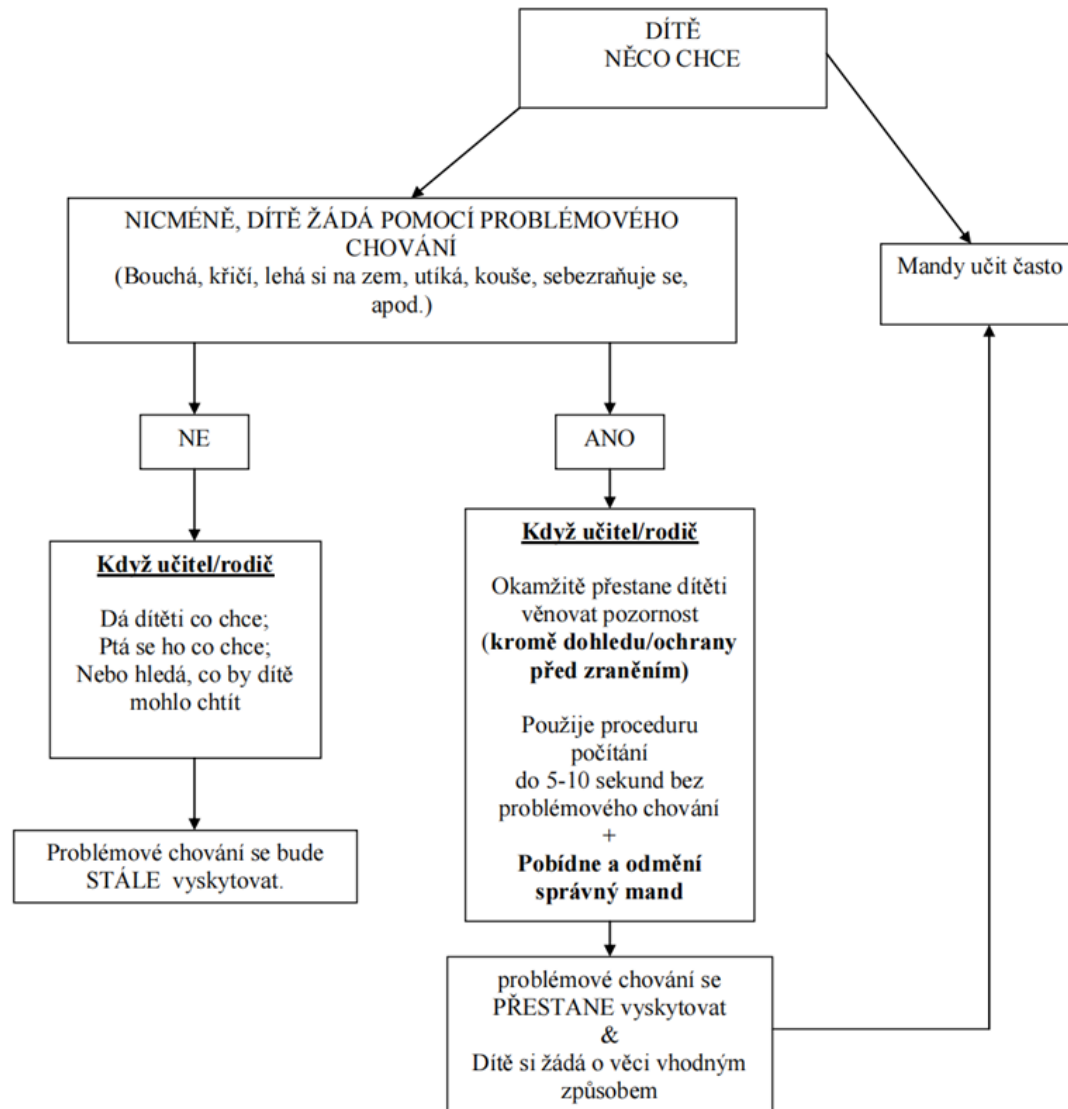
četnost výskytu snižuje.

Antecedentní a konsekventní strategie

- ▶ záleží, kde působíme (před nebo po chování)
- ▶ chování bychom měli řešit vždy jako celek (tzn. NE jen mu předcházet, NE jen hasit oheň) - antecedentní a konsekventní strategie fungují v tandemu
- ▶ důraz na **etiku**
- ▶ alternativy k chování
- ▶ je potřeba mít vždy plán, neexistuje žádná kuchařka “co udělat, když”
- ▶ učení nových dovedností, včetně zvládnání obtížných situací se musí dít ve chvílích, kdy se problematické chování nevyskytuje
- ▶ dnes se zaměříme na konsekventní strategie ALE nezapomínejme, že je to pouze jedna část behaviorálního plánu

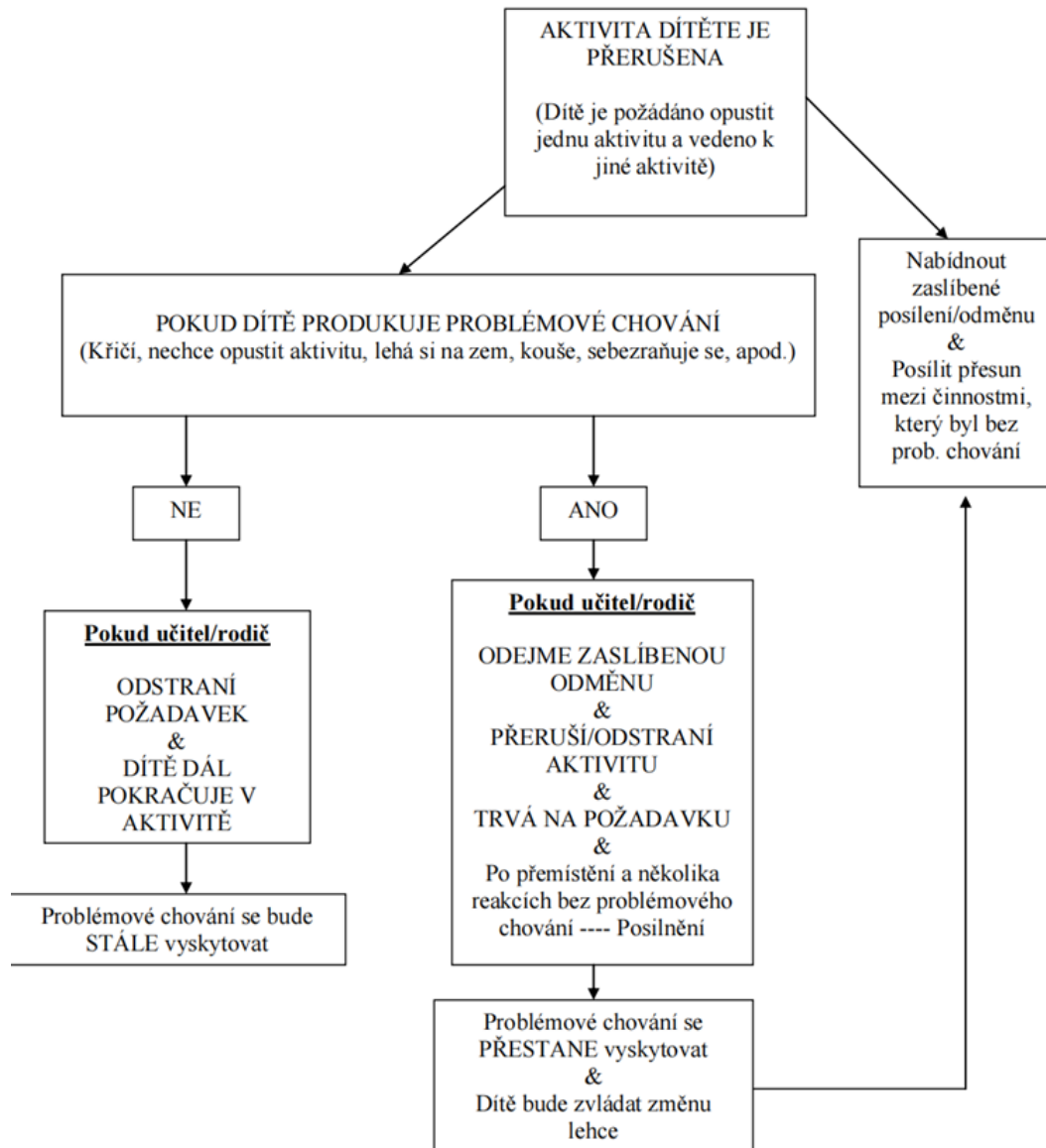
POČÍTAT A MANDOVAT (MOTIVACE JE SILNÁ, ALE DÍTĚ ŽÁDÁ NEVHODNĚ)
PROTOKOL: ANALÝZA A PROCEDURA

Developed by: Vincent J. Carbone, Ed.D., BCBA-D and his colleagues



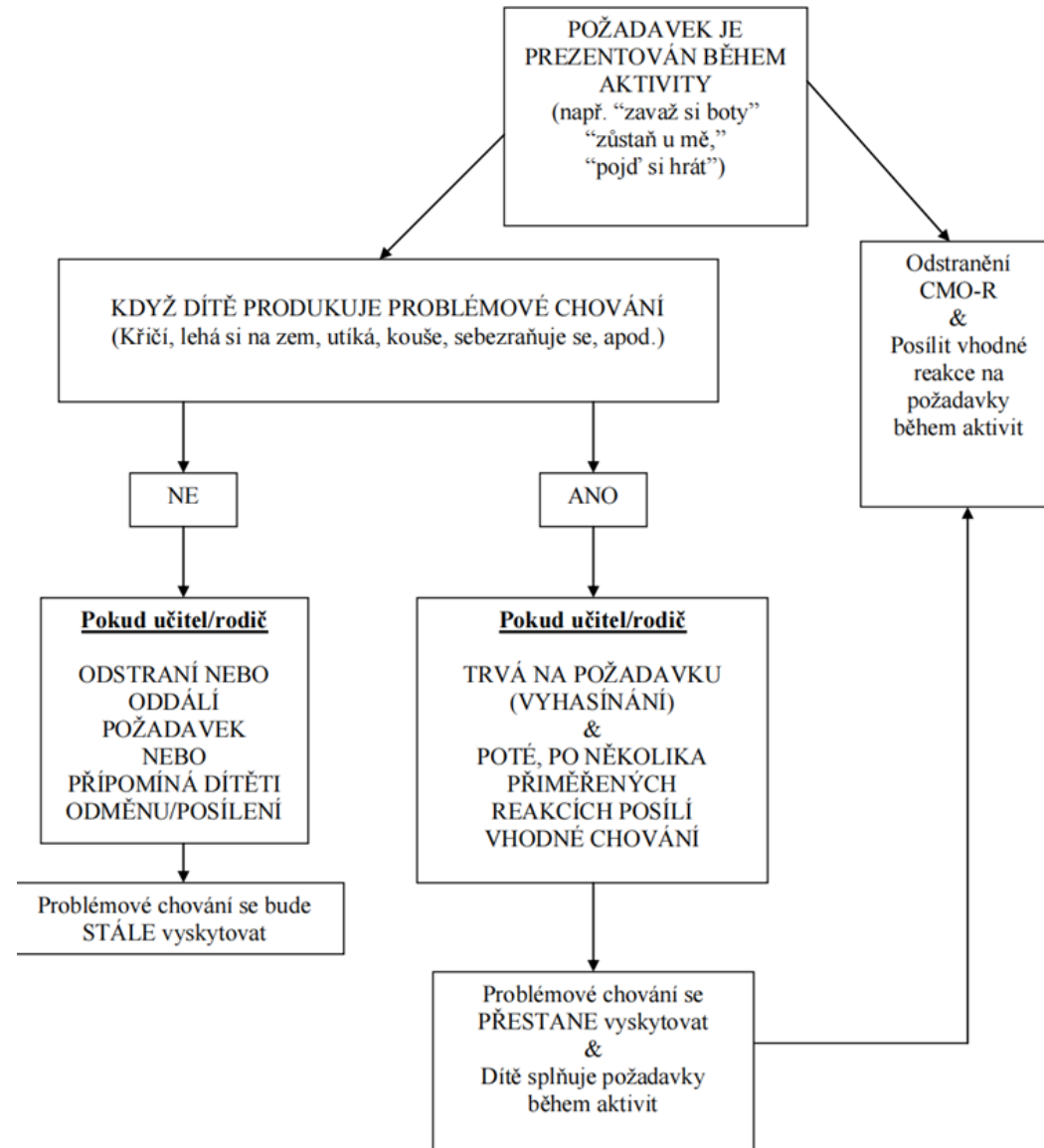
PŘERUŠENÍ ČINNOSTI/PŘEMÍSTĚNÍ PROTOKOL: ANALÝZA A PROCEDÚRA

Developed by: Vincent J. Carbone, Ed.D., BCBA-D and his colleagues



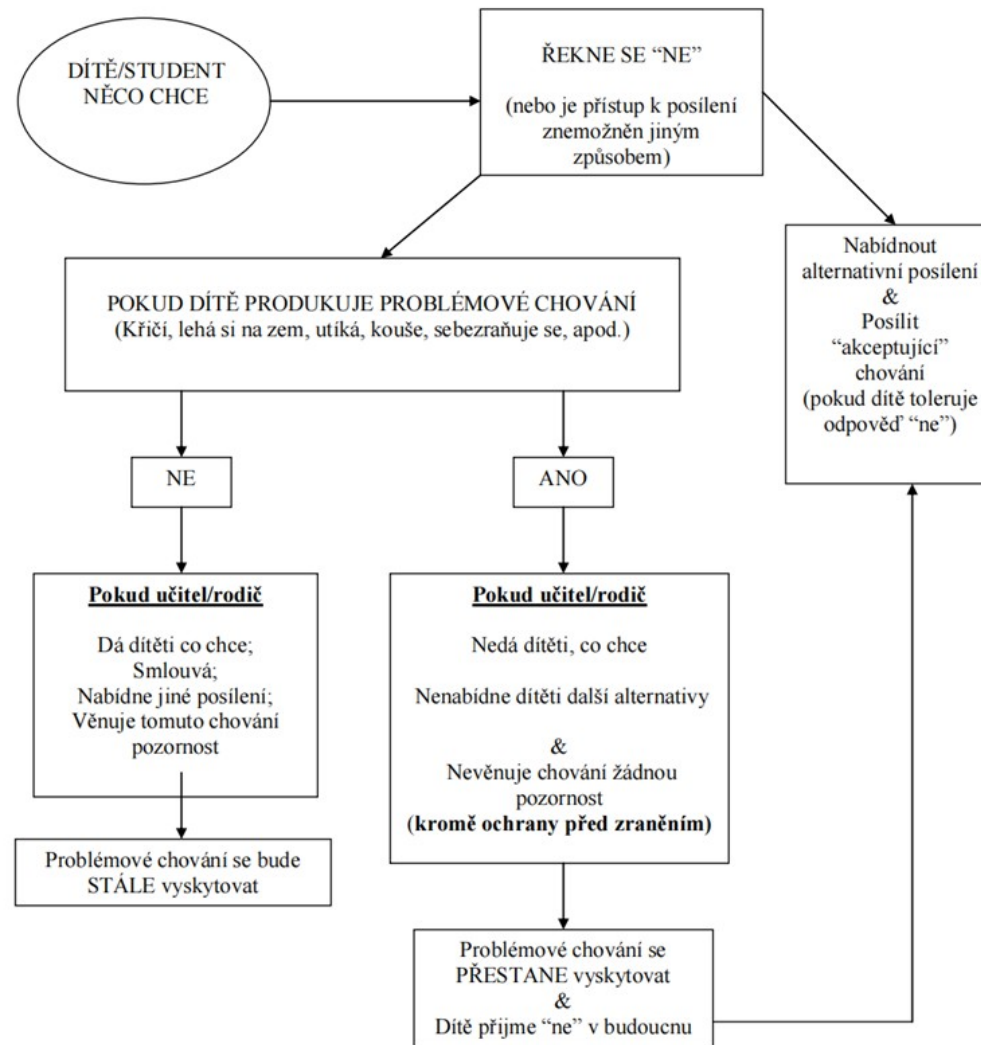
PROTOCOL: POŽADAVEK BĚHEM AKTIVIT - ANALÝZA A PROCEDURY

Developed by: Vincent J. Carbone, Ed.D., BCBA-D and his colleagues



**PROTOKOL: KDYŽ SE ŘEKNE “NE” (ZAMÍTNUTÍ PŘÍSTUPU K POSÍLENÍ)-
ANALÝZA A PROCEDURY**

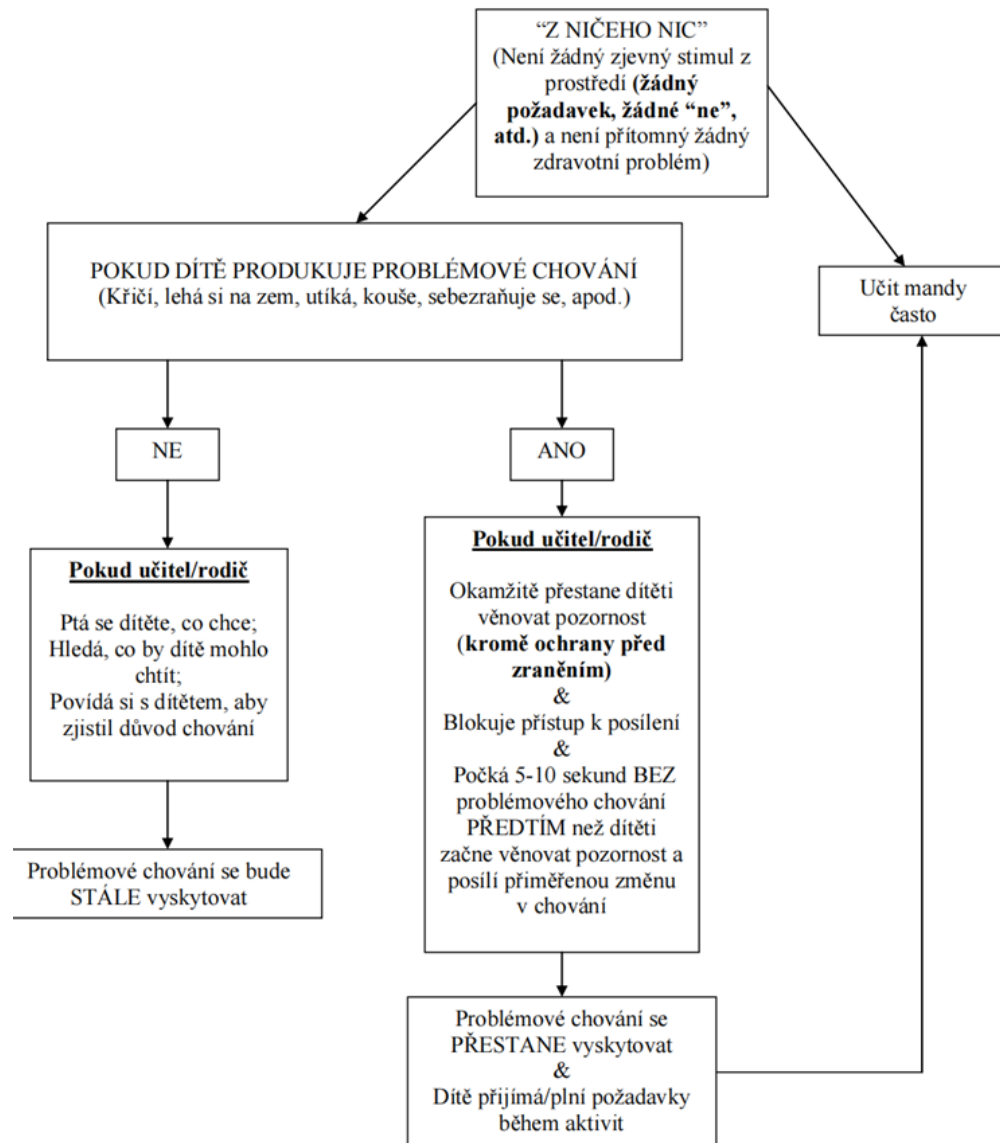
Developed by: Vincent J. Carbone, Ed.D., BCBA-D and his colleagues



Upravila Mgr. Kateřina Chrapková BCBA

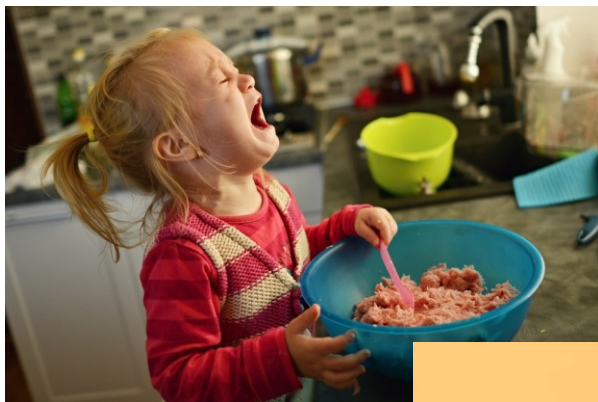
PROTOKOL: Z NIČEHO NIC - ANALÝZA A PROCEDURY

Developed by: Vincent J. Carbone, Ed.D., BCBA-D and his colleagues



Upravila Mgr. Kateřina Chrapková BCBA

Praktický nácvik



Úkol na příště

Vypracujte si jednoduchý behaviorální plán na problémové chování vašeho dítěte.

Strategie nemusí být nijak odborné - snažte se popsat logické kroky, jednoduchým jazykem a vymyslet strategie, které by mohly být použitelné

Vyplňujte do vzoru plánu v Odevzdávárně.

Poslední seminář - Diskuse + kolokvium.