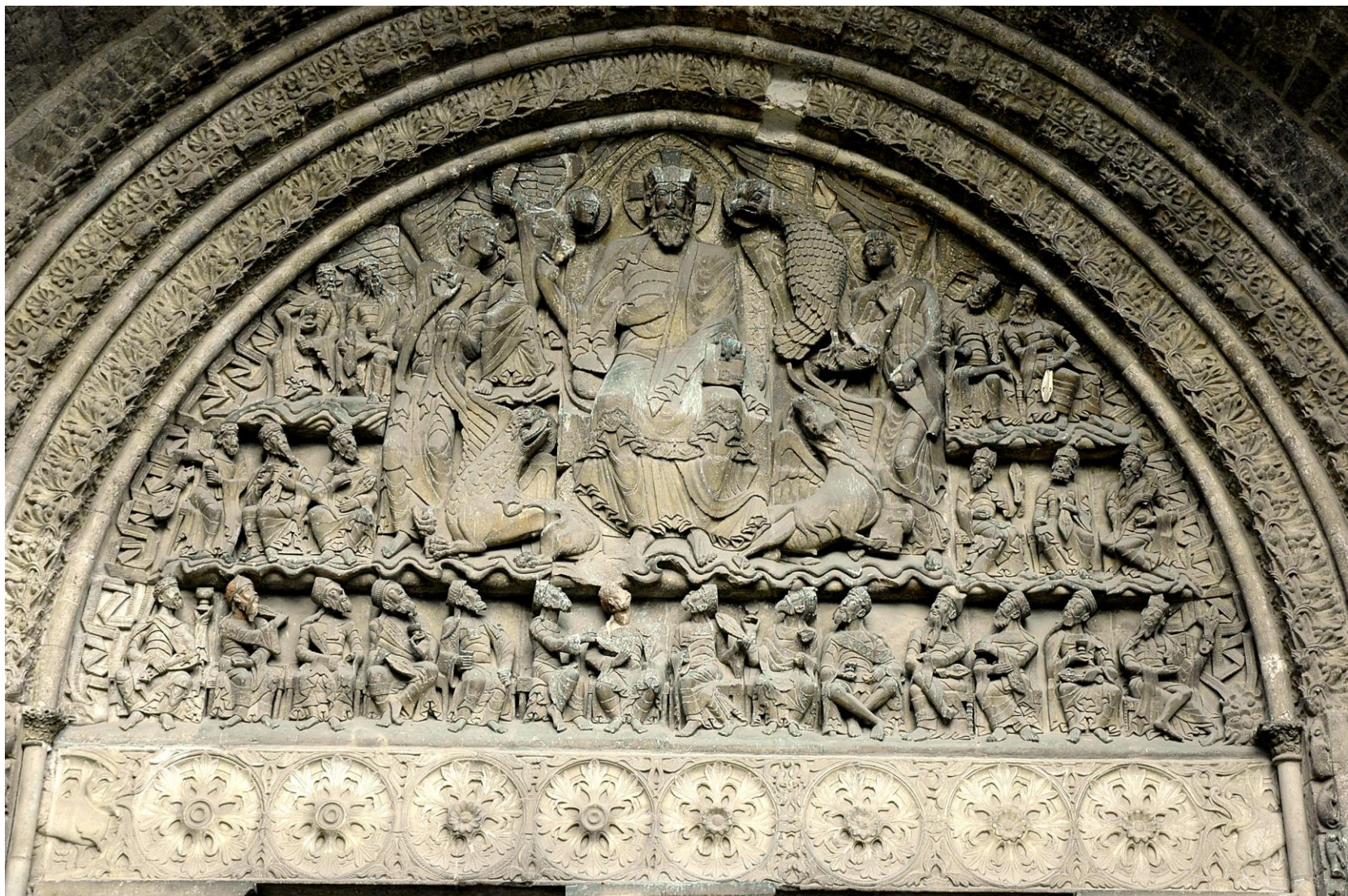


Gotické sochařství



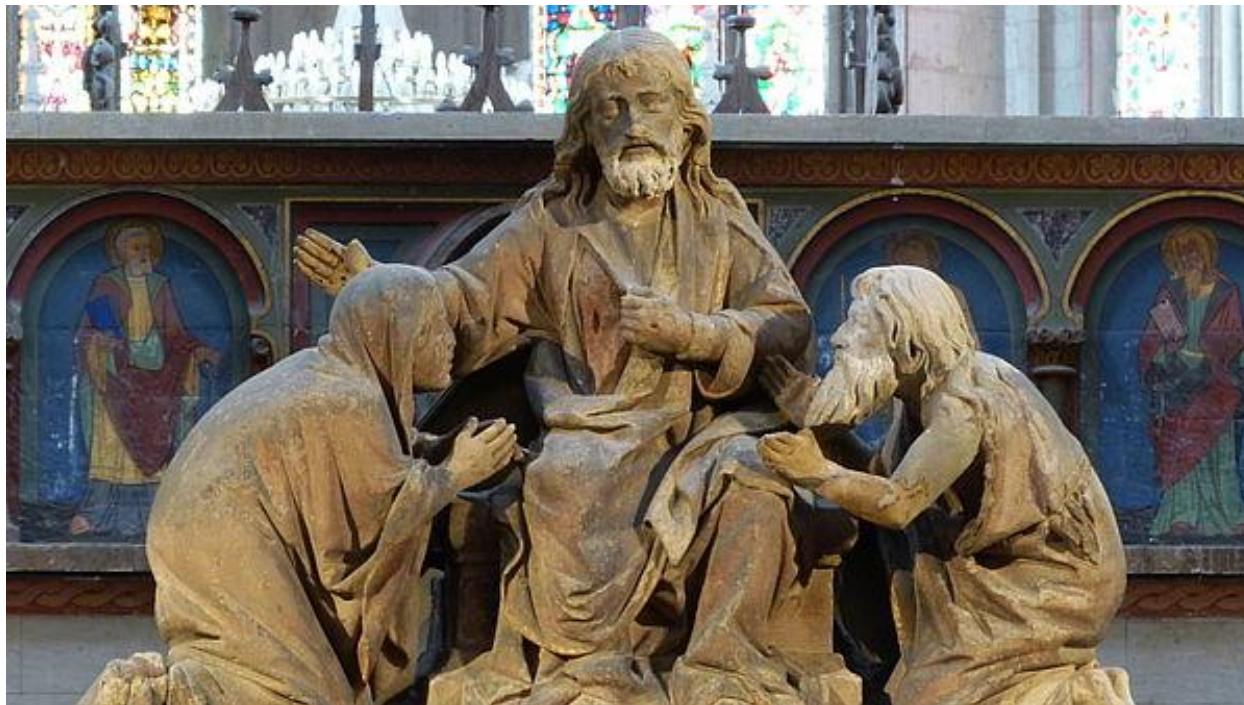
Moissac (románské umění)

po roce 1200

odpoutávání od architektury (volná socha: polovina 13. stol.)

směřování k realismu

zlidštění, kult Panny Marie, méně závazné předpisy





Francie

Chartres, "Královské portály", kol. 1150







Remeš, západaní portál, kol. pol. 13.stol.*



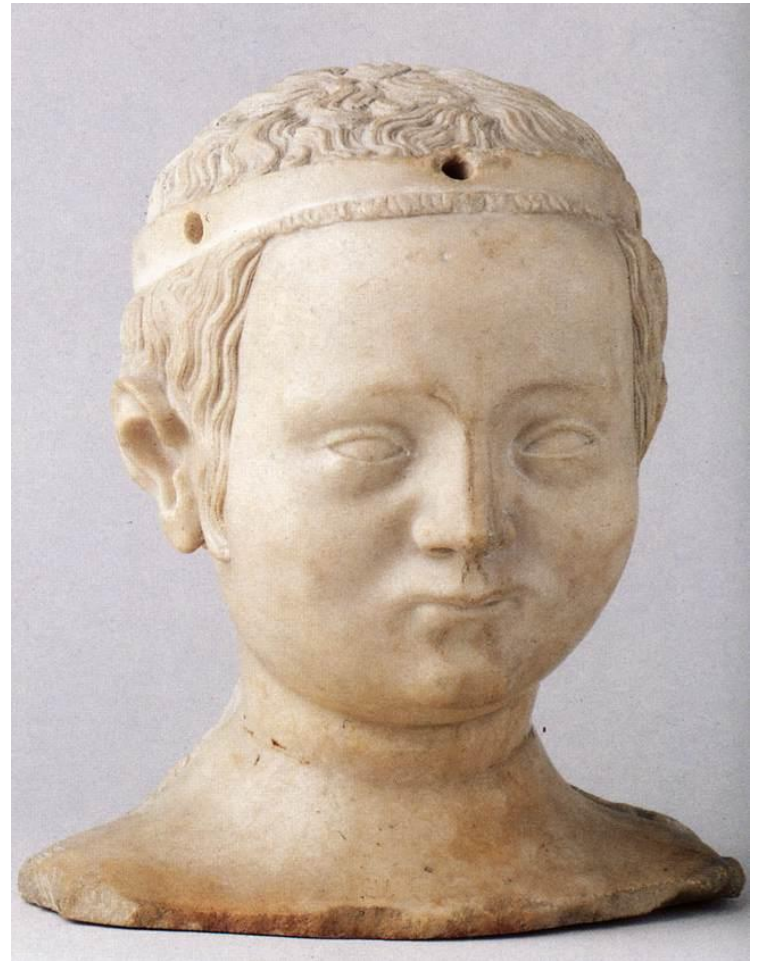


Zvěstování, P. Marie a sv. Alžběta*





Amiens, kol. 1240



Jean de Liege (+1383)
Karel V. s manželkou
Bonne de France



Itálie

***Niccolo Pisano,**

2. pol. 13. stol., kazatelna v baptisteriu Pise*





Kašna v Perugii



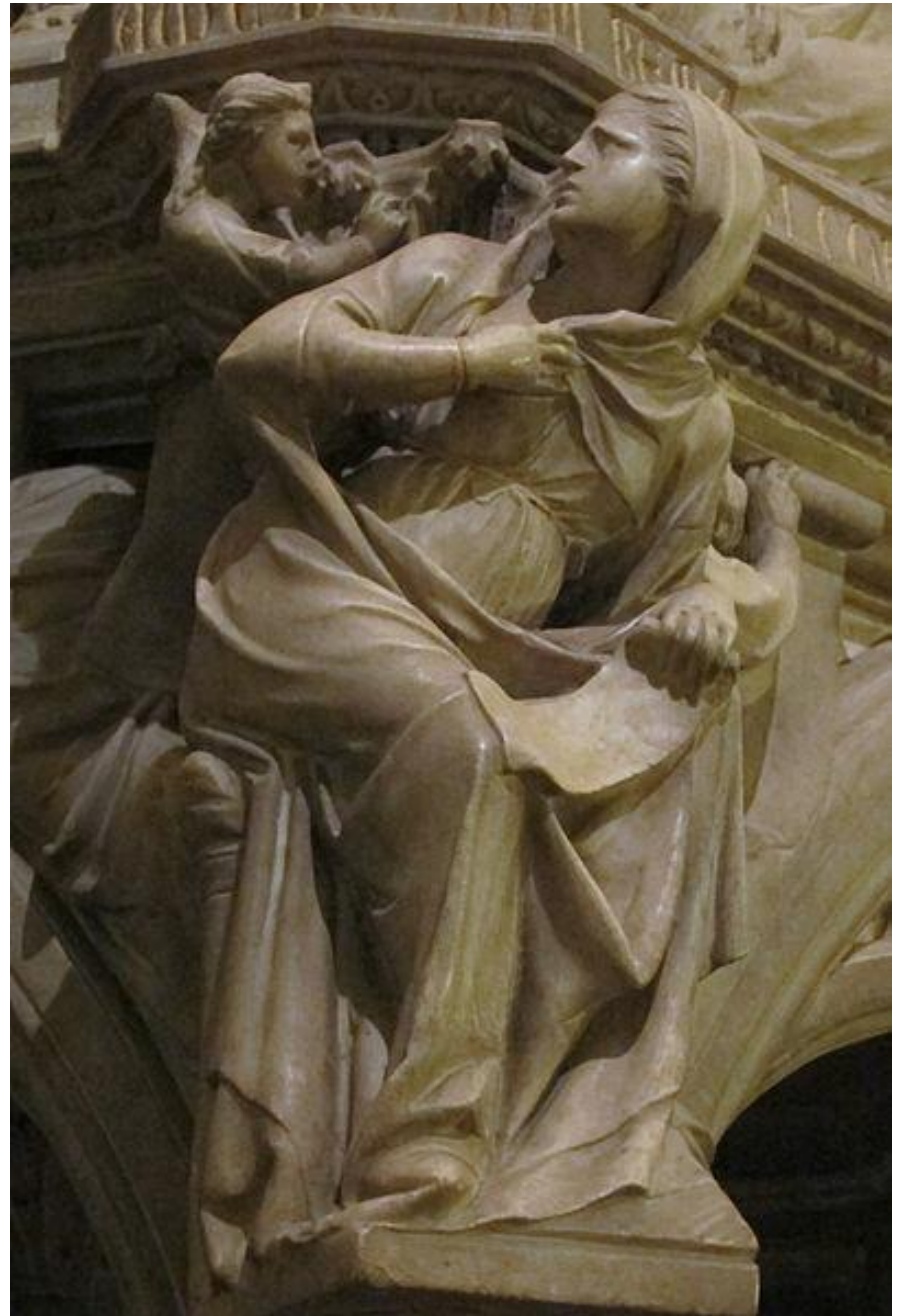
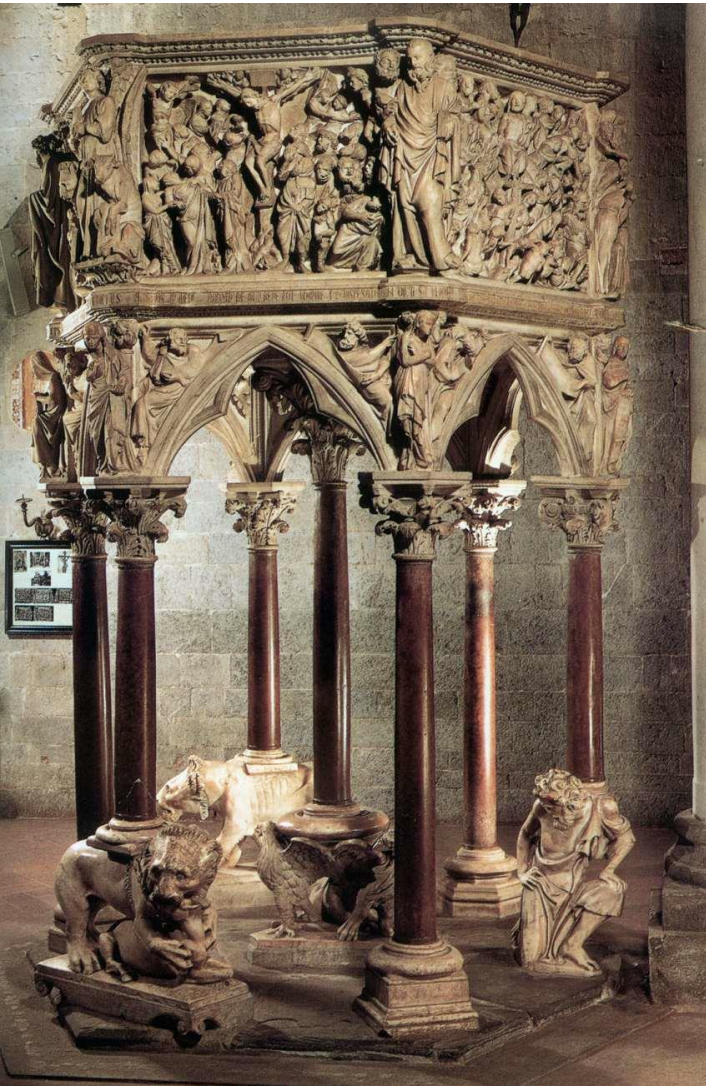
*Giovanni Pisano +1314

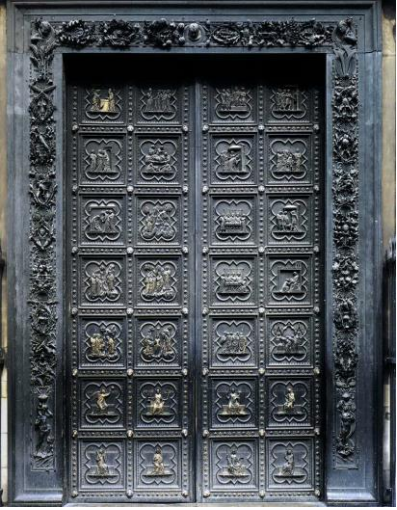


sochy z průčelí
Sienského dómu*



Kazatelna, Pistoia





Andrea Pisano +1348

jižní dveře baptisteria ve Florencii



Německo

Štrasburg
Andělský pilíř*

Církev a synagoga (asi 1230)



Bamberg

Bamberský jezdec, kolem 1230





Německo

Naumburg, kol. 1250





* Ekkehard a Uta







Krumlovská madona*



Šternberská madona*

Krásný (internacionální) sloh



Pozdněgotické sochařství

*Claus Sluter, Champmol, kol. 1400





SA-IV0032221 - (c) - Ivan Vdovin





Mojžíšova studna*





Náhrobek Filipa Smělého





Pozdněgotické sochařství ve střední Evropě



*Veit Stoss, Mariánský oltář, Krakov, 70. – 90. léta 15. st.

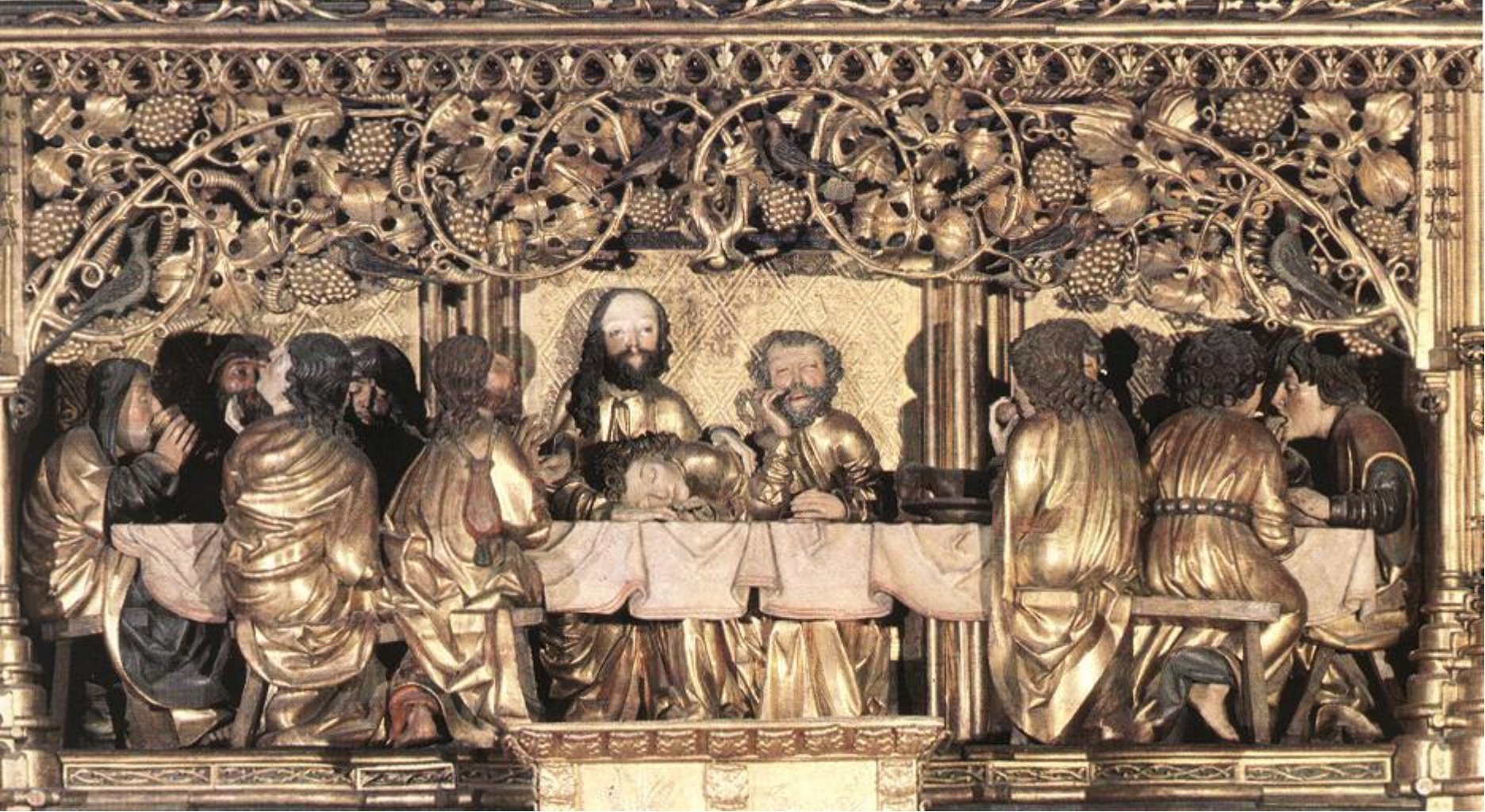




Andělské pozdravení,
Bamberg, 1517



Mistr Pavel z Levoče, 1508 - 17



Světelský oltář, Adamov

