

Česká gotická architektura





Teplá, před 1232



Osek, po 1240

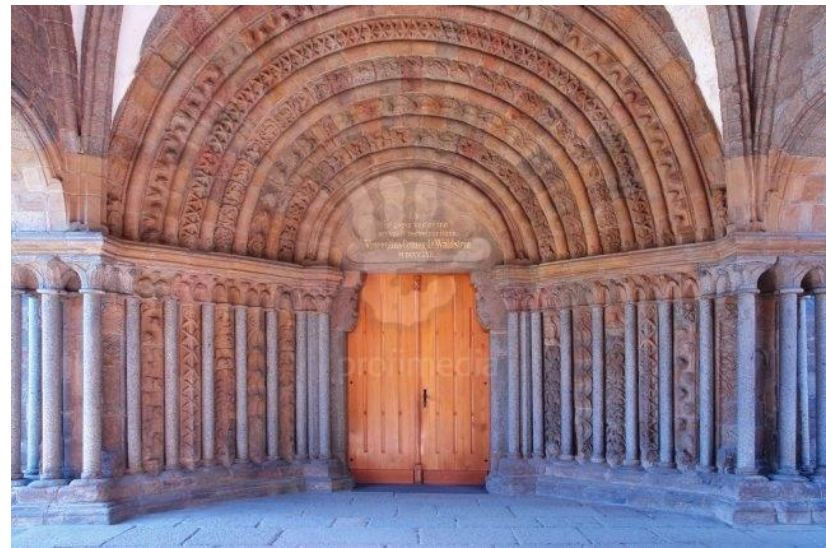


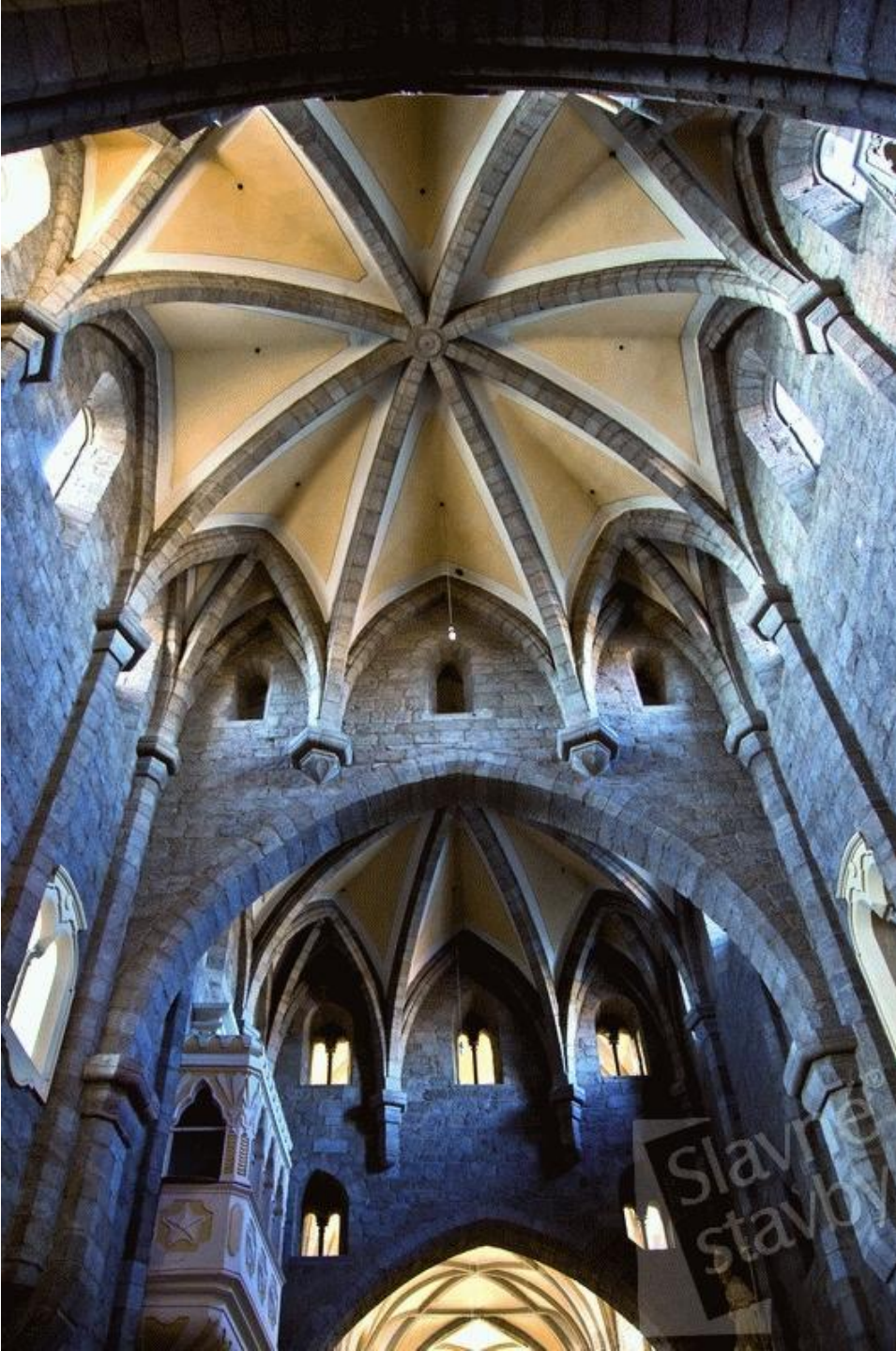
*Předklášteří, po 1233





*Třebíč , 40.–50. léta





slavne stavby



Jihlava – minoritský kostel
Kol. 1250

Kolín





© Jan Ševčík



Hradiště nad Jizerou

Zvíkov







Bezděz





*Zlatá Koruna





Vyšší Brod

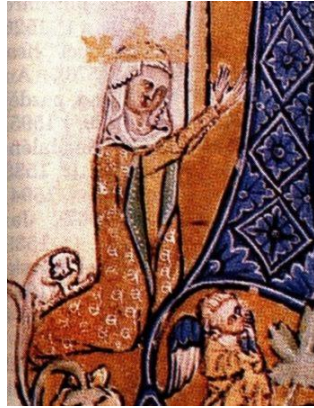


Sedlec

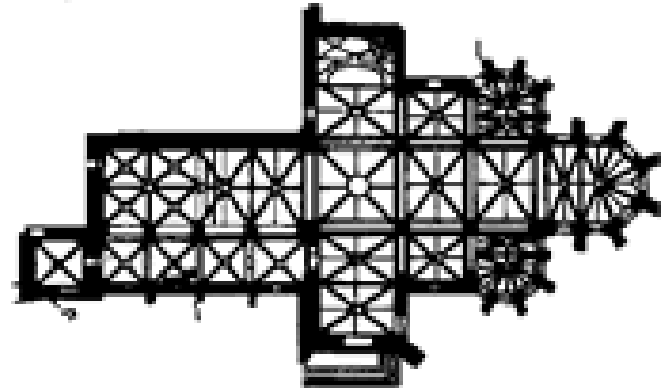




Staronová synagoga, kol. 1290



*





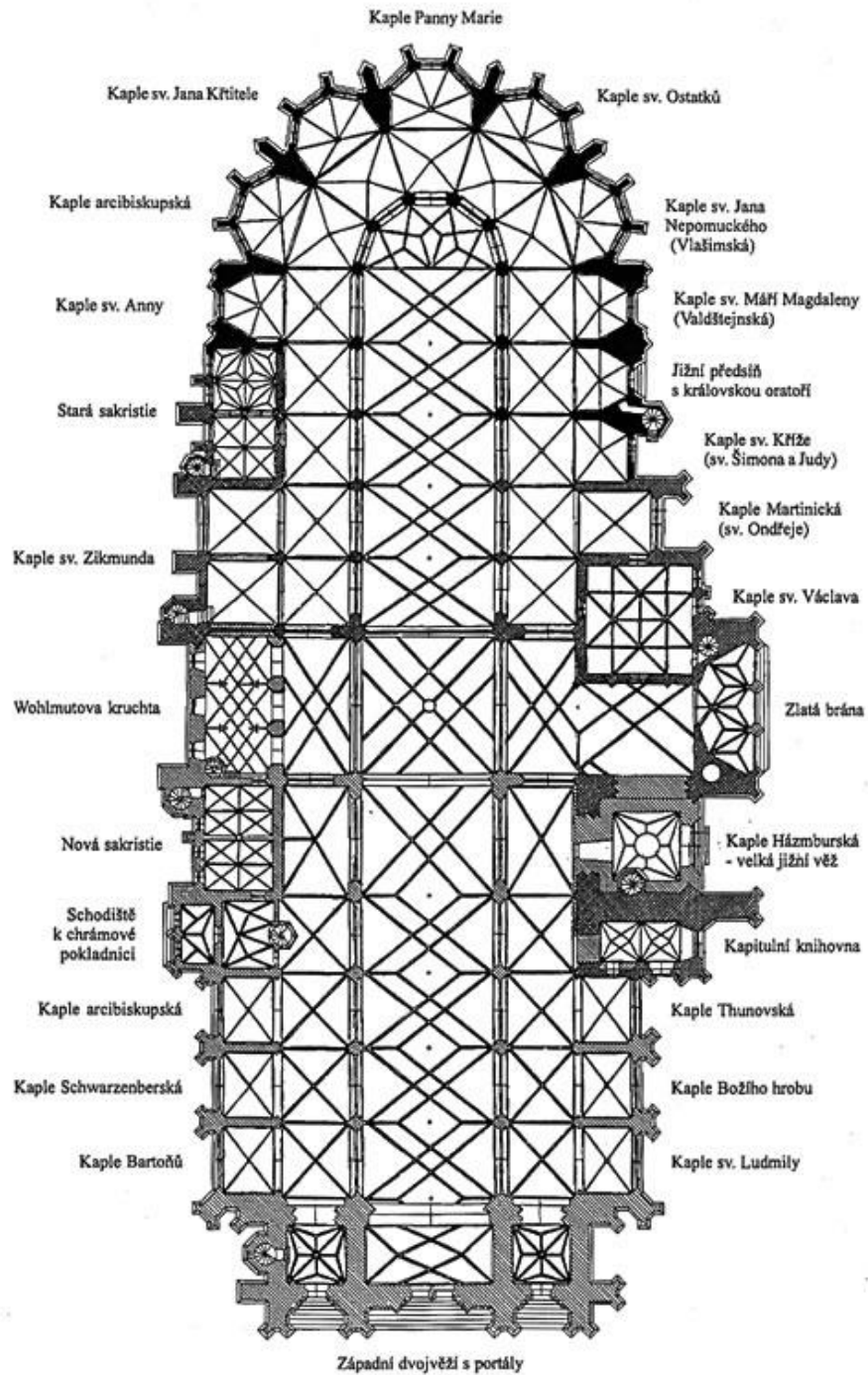
*Dům U kamenného zvonu
před. pol. 14. stol.



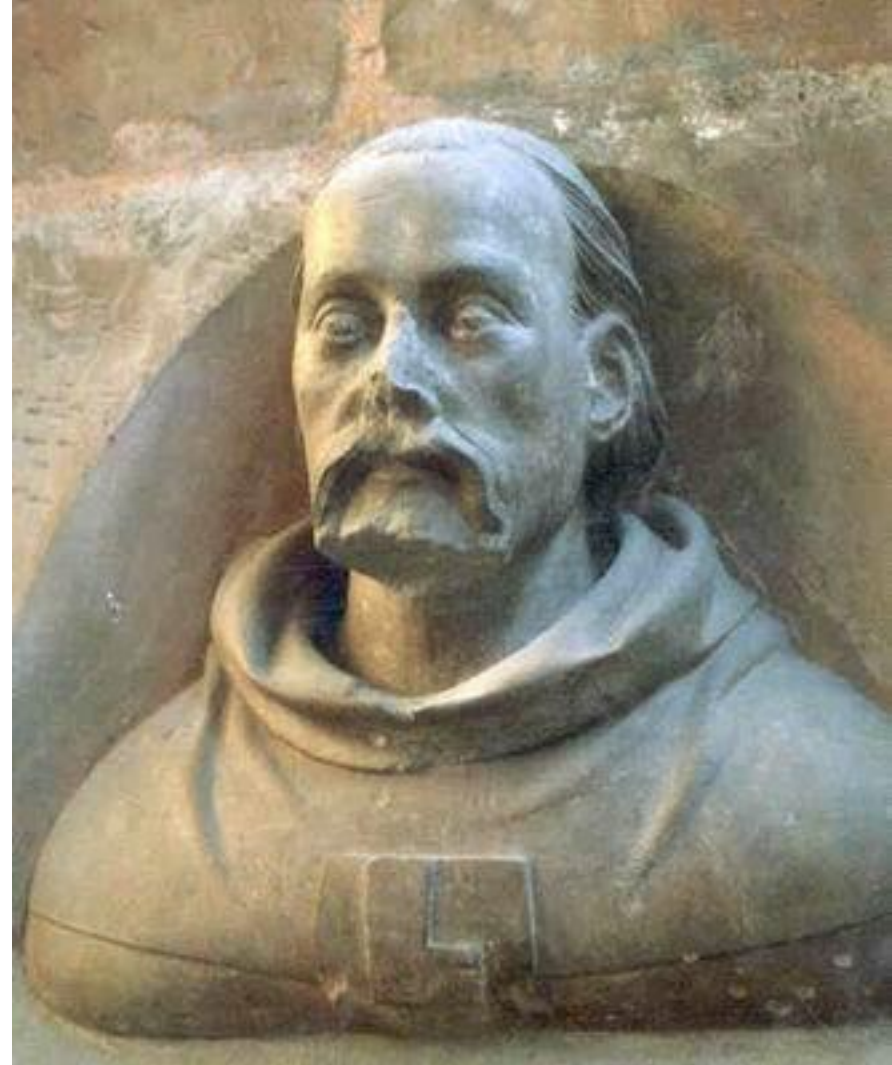
Katedrála sv. Víta*



DOM VON ST. VEIT.

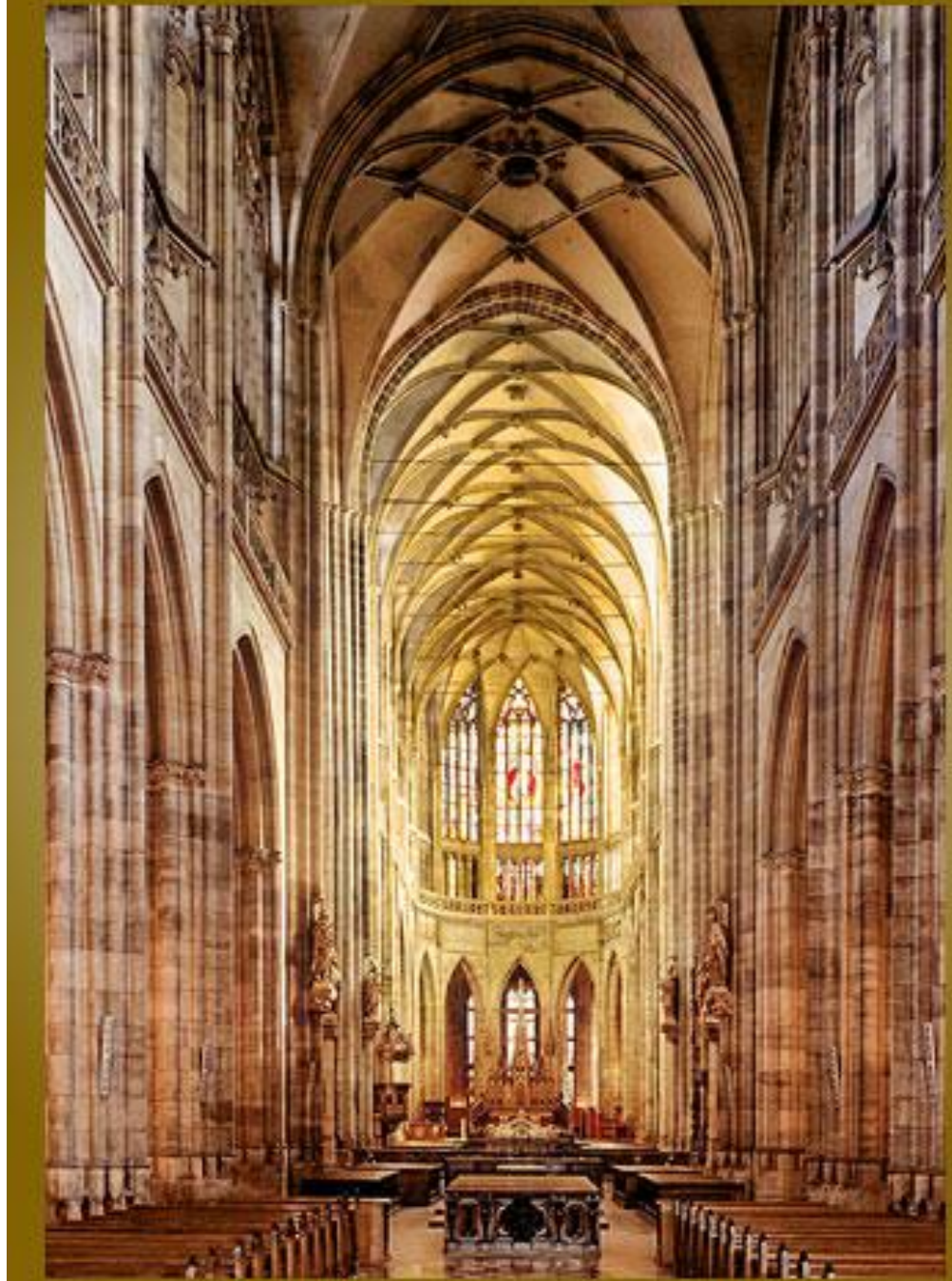


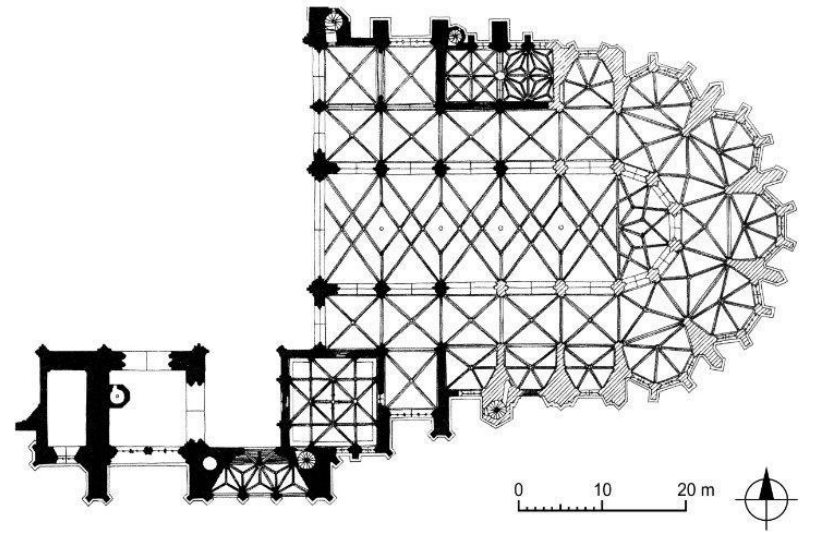
*



*Petr Parléř, stavitel 1356 - 1399

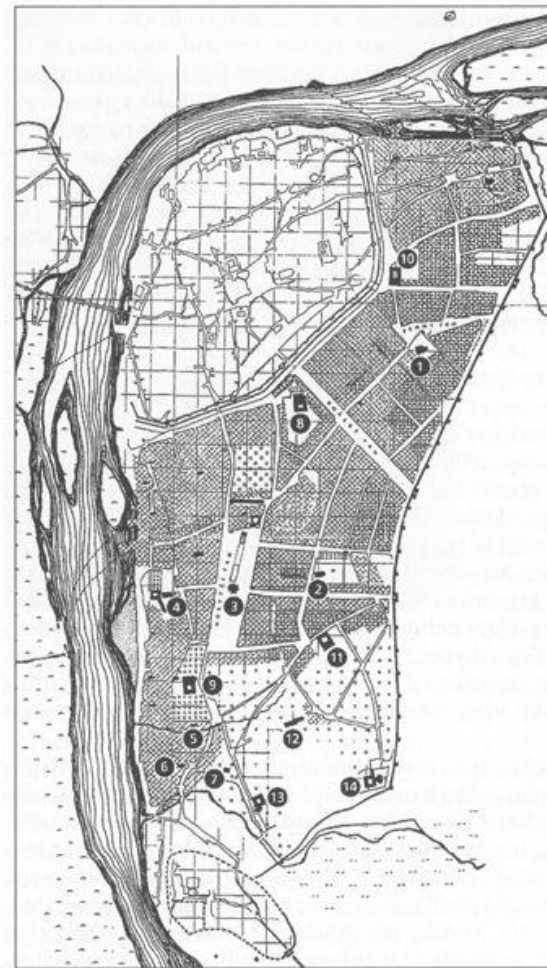








založení Nového Města pražského



Plán Nového Města pražského,
kolem 1380 (podle V. Lorence) –
busté mřížkování zástavby
poslední fáze.

Kostely:

1. sv. Jindřich,
2. sv. Štěpán,
3. Božího těla,
4. sv. Václav,
5. Nejsvětější Trojice,
6. sv. Ondřej,
7. sv. Michal na Slupi
(dosud nezjištěná poloha)

Kláštéry:

8. P. Maria Sněžná –
Karmelitáni,
9. Narození P. Marie –
Benediktini na Slovanech,
10. sv. Ambrož – Ambrosiáni,
11. sv. Kateřina –
Augustiniánky,
12. sv. Apolinář – kapitula,
13. P. Maria na Trávníčku –
Servité,
14. P. Maria na Karlově –
Augustiniáni



Kostel matky Boží před Týnem
Kostel P. M. Sněžné

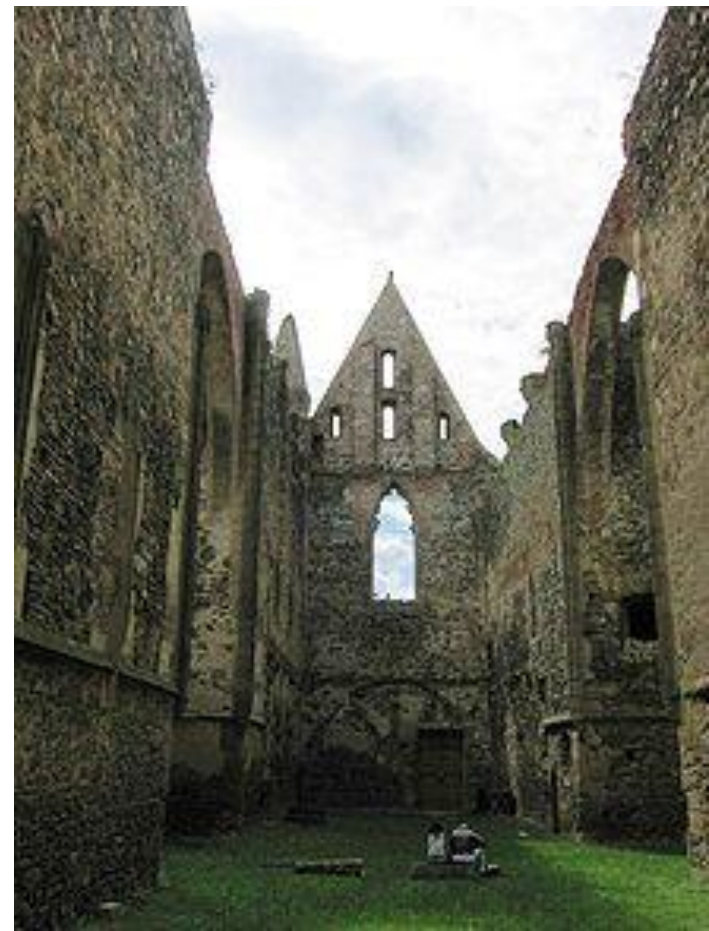


Kolín





Dolní Kounice





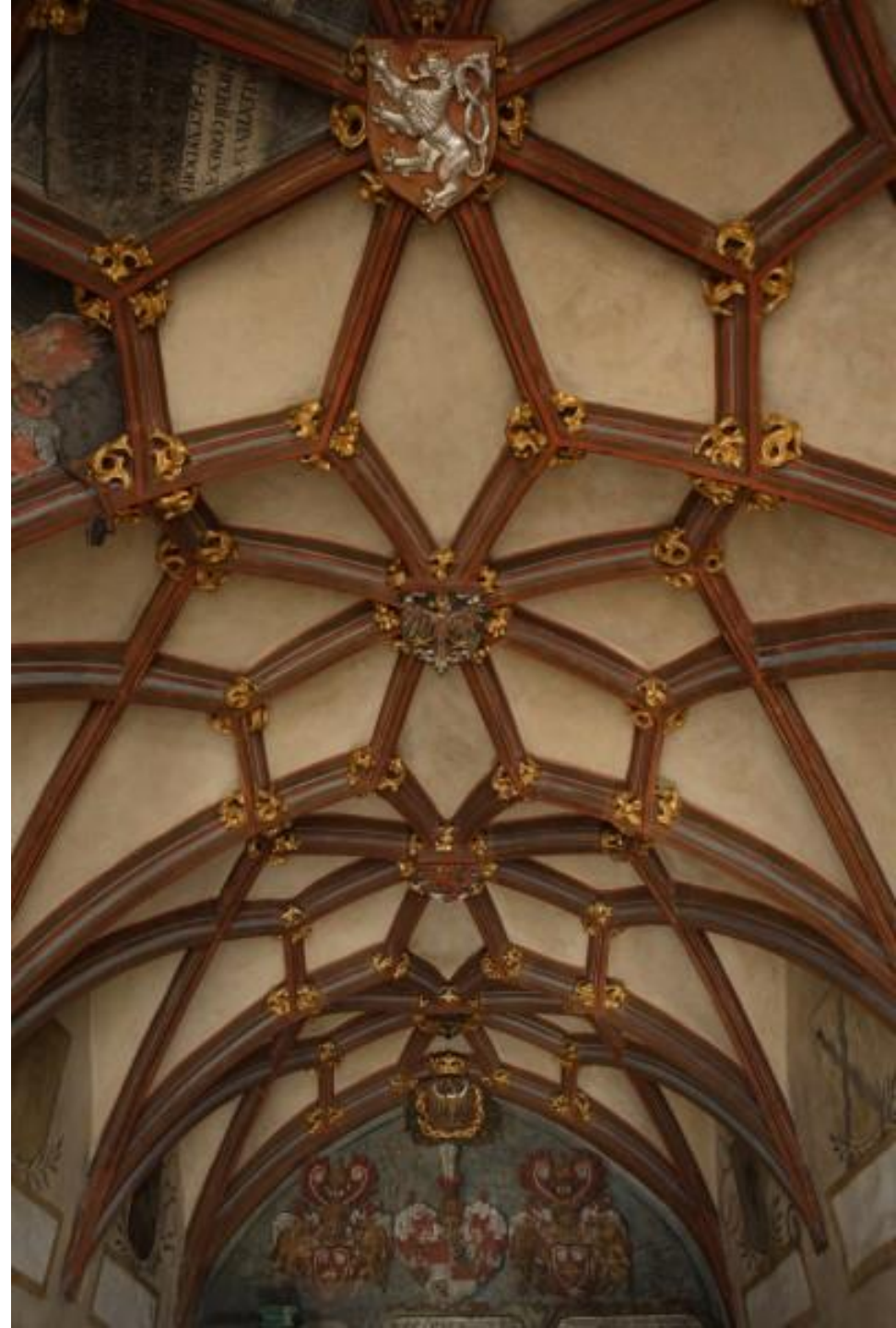
*Karlštejn
Kašperk



Pozdní gotika

Jagellonci 1471-1526

„Vladislavova ložnice“

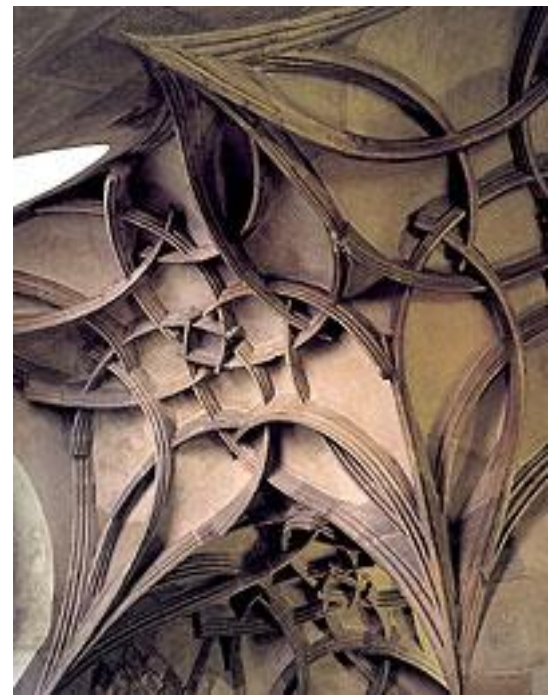


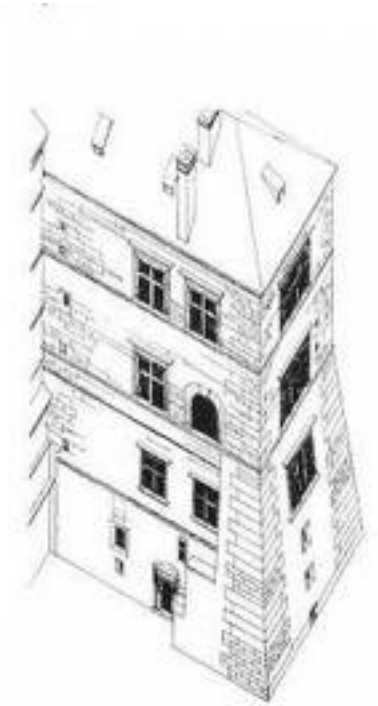


*Benedikt Ried (Rejt),
Vladislavský sál, okolo 1500

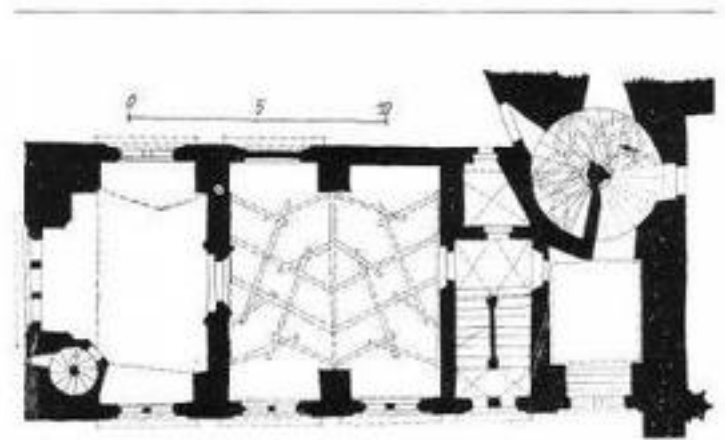


Vladislavský sál - gotika počátky renesance

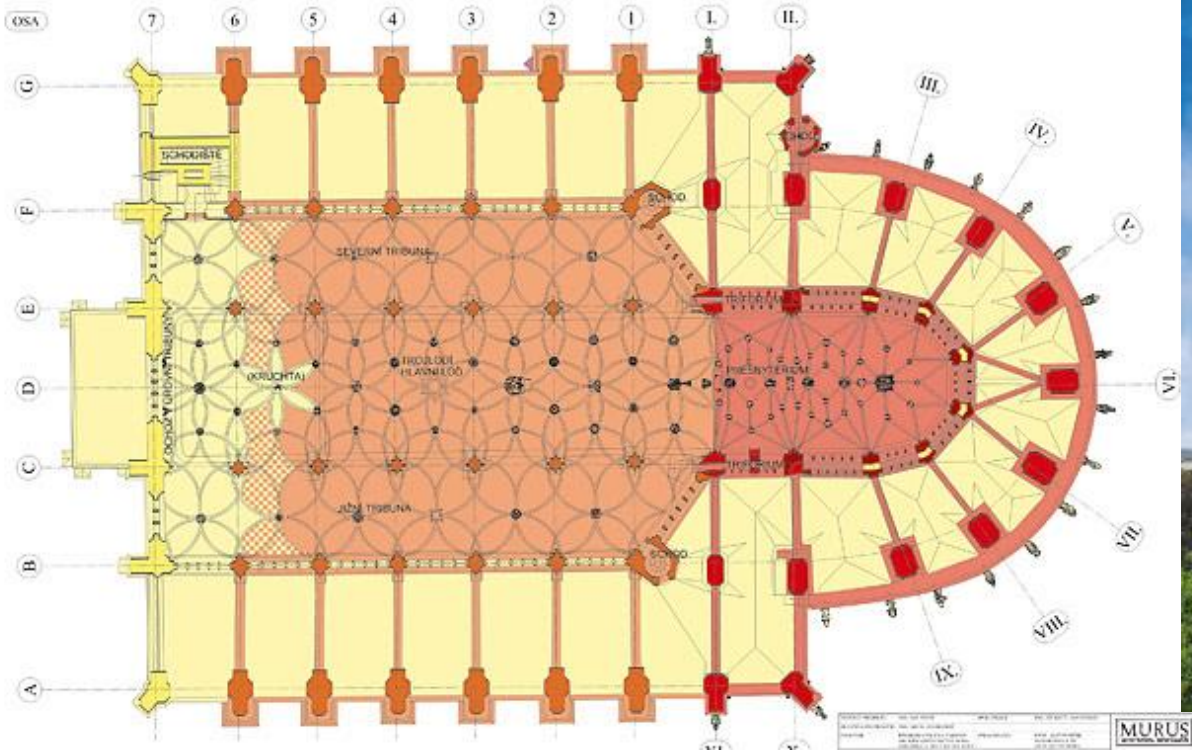




Ludvíkovo křídlo

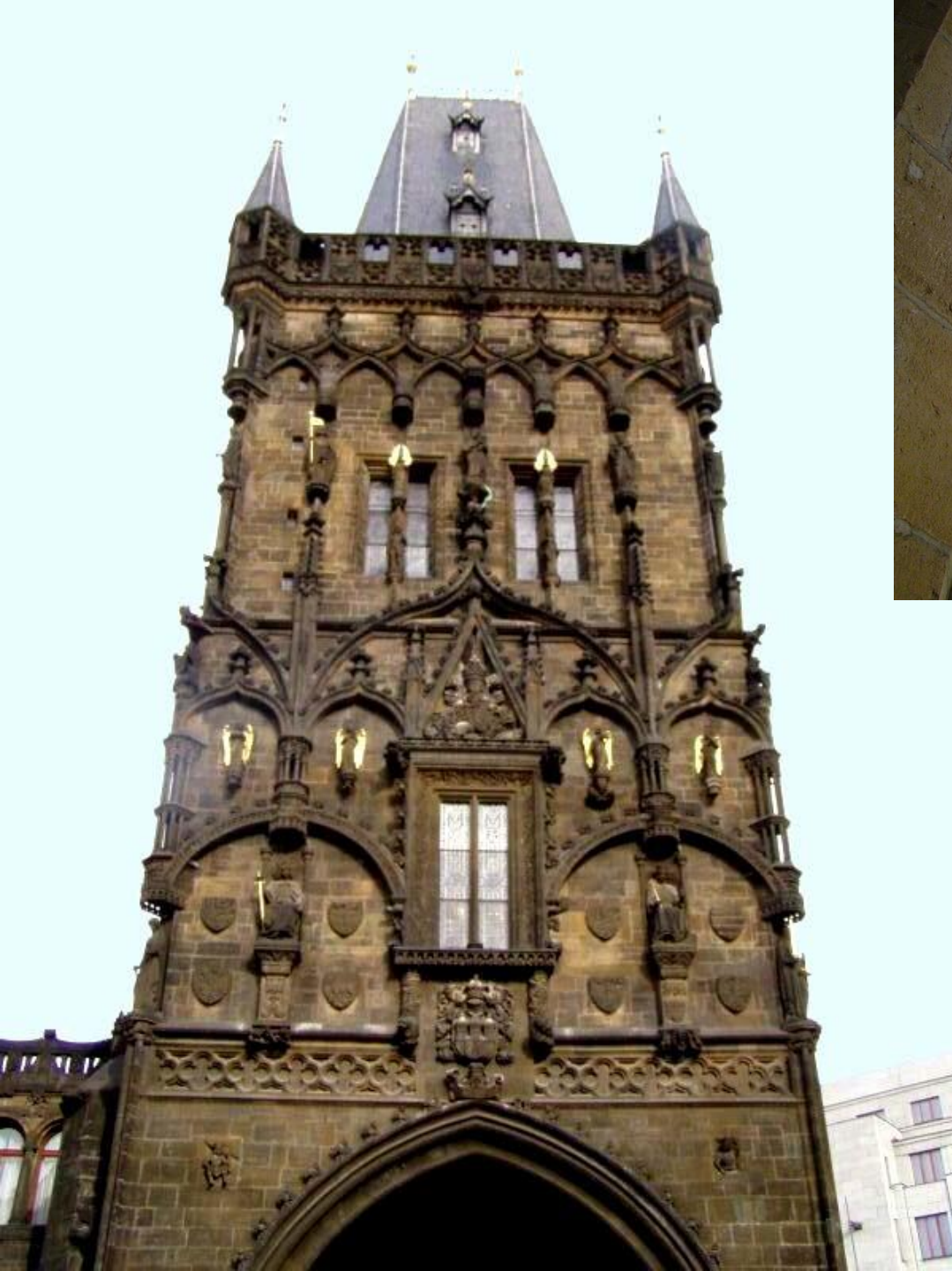


Cochy, Praha — Hrad, Ludvíkovo křídlo (1510, Benedikt Rejt) půdorys



*Chrám sv. Barbory
V Kutné Hoře





Matěj Rejsek
*Prašná brána v Praze



Kostel Nanebevzetí P. M.
v Mostě
Jakub Heilmann ze Schweinfurtu
1517-50

